

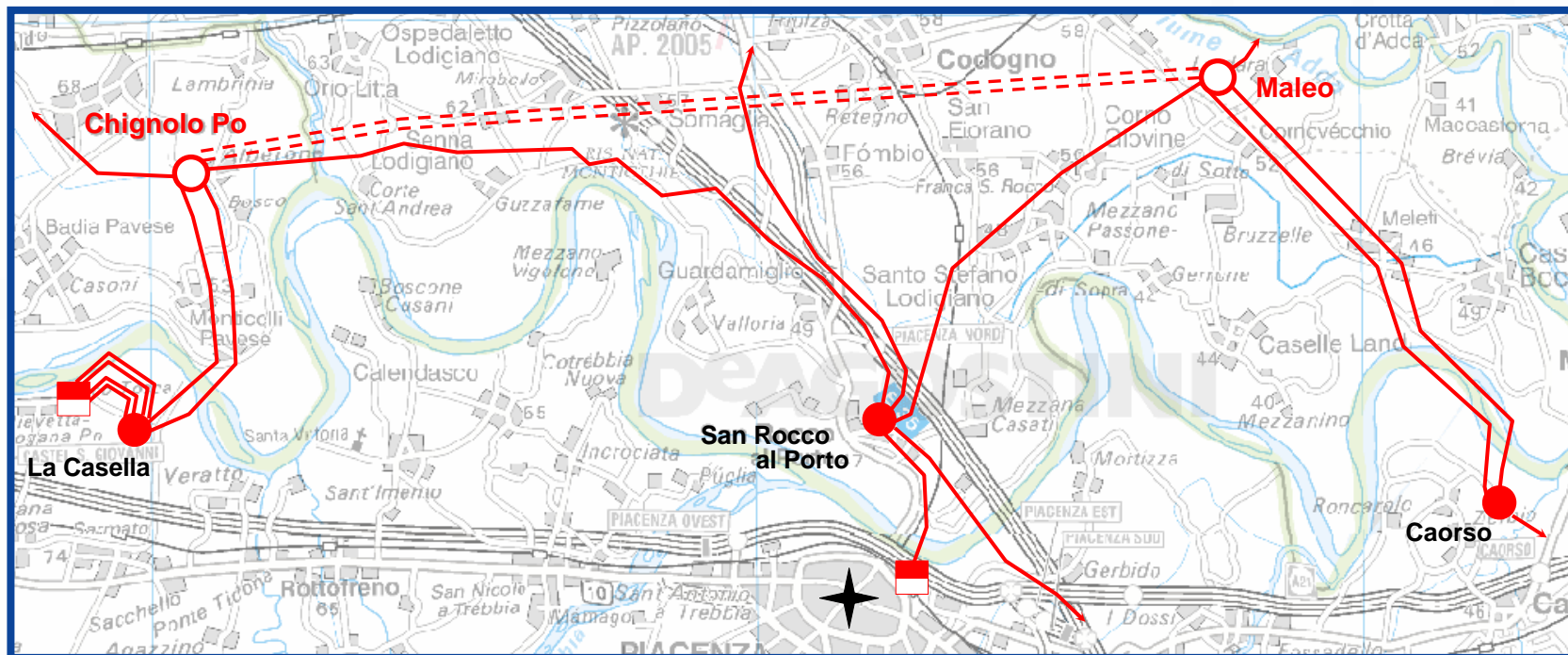
# ***“Razionalizzazione della rete elettrica nell’area della Provincia di Lodi”***

Maleo (LO), 21 gennaio 2008

# Descrizione intervento

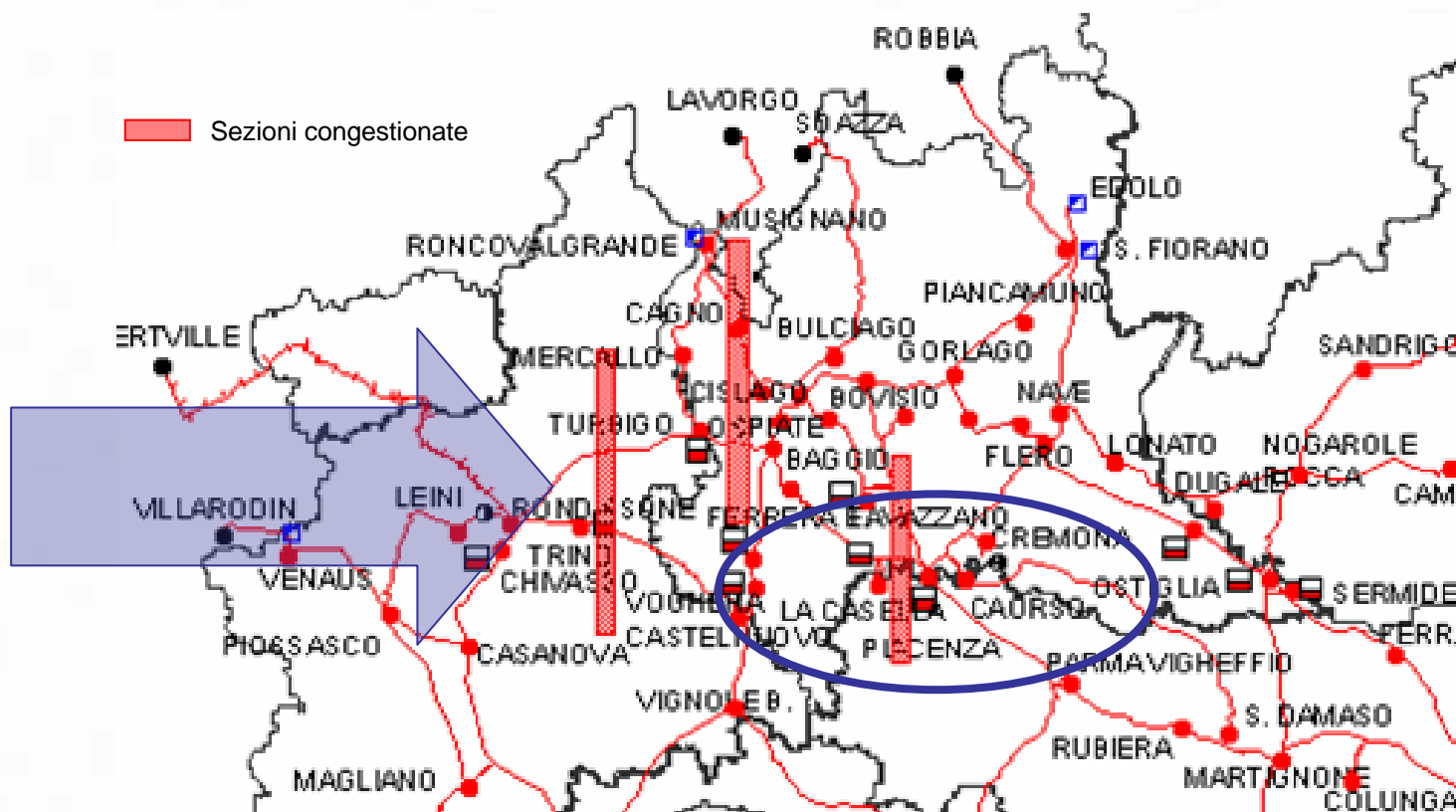
Realizzazione di un nuovo elettrodotto a 380 kV in doppia terna (DT) tra le stazioni di La Casella (PC) e Caorso (PC) che consentirà di ridurre il rischio di congestione Ovest-Est e Nord-Sud.

Tale intervento fornirà inoltre l'opportunità di un'ampia razionalizzazione della rete AT, con un sensibile miglioramento principalmente in prossimità dell'area urbana di Lodi.



# Motivazioni intervento: criticità della rete

- Eccessivo impegno delle linee a 380 kV “La Casella – S. Rocco” e “S. Rocco – Caorso”
- Congestioni di rete che rendono critico l’esercizio in sicurezza (criterio N-1)
- Capacità di trasporto insufficiente tra il Nord-Ovest del Paese (da cui arriva anche la potenza importata dalla Francia) e le Regioni Lombardia, Emilia Romagna e Veneto
- Aumento del costo dell’energia, principalmente nelle ore di punta



# Tavoli tecnici di concertazione

Dicembre 2006: attivato un tavolo VAS (Valutazione Ambientale Strategica) con la Provincia di Lodi, il Parco Adda Sud e gli 8 comuni interessati dal passaggio della nuova linea

## Principali risultati

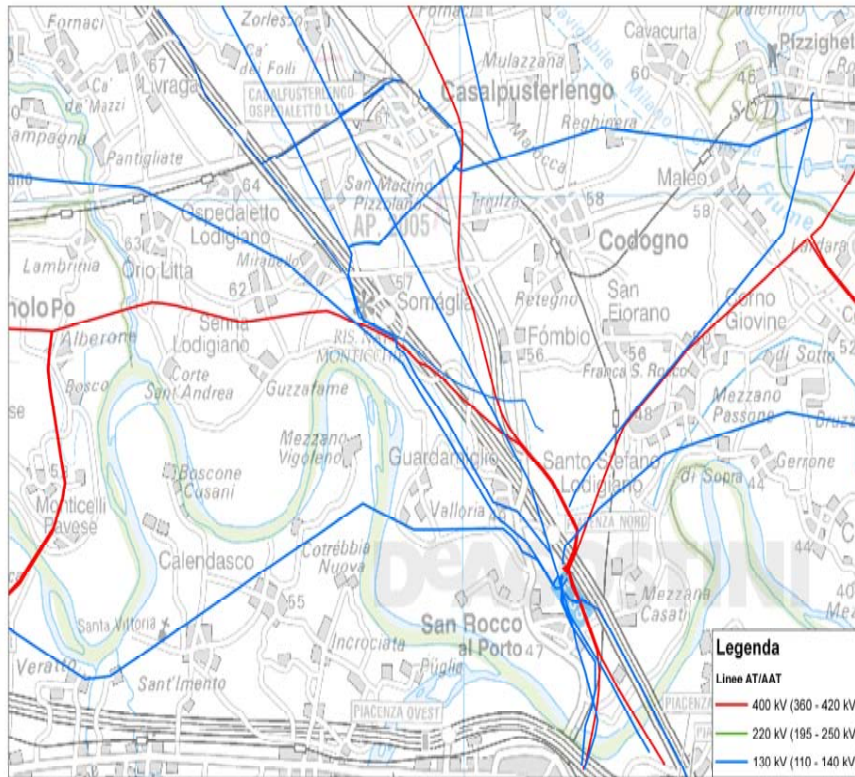
- Individuazione di una fascia di territorio in cui inserire l'opera
- Definizione di una vasta razionalizzazione delle linee esistenti
- Riduzione dell'impatto ambientale e paesaggistico
- Contenimento utilizzo del territorio:
  - a) affiancamento a linee ed infrastrutture esistenti
  - b) riduzione dei chilometri della nuova linea
- Armonizzazione con la pianificazione urbanistico-territoriale



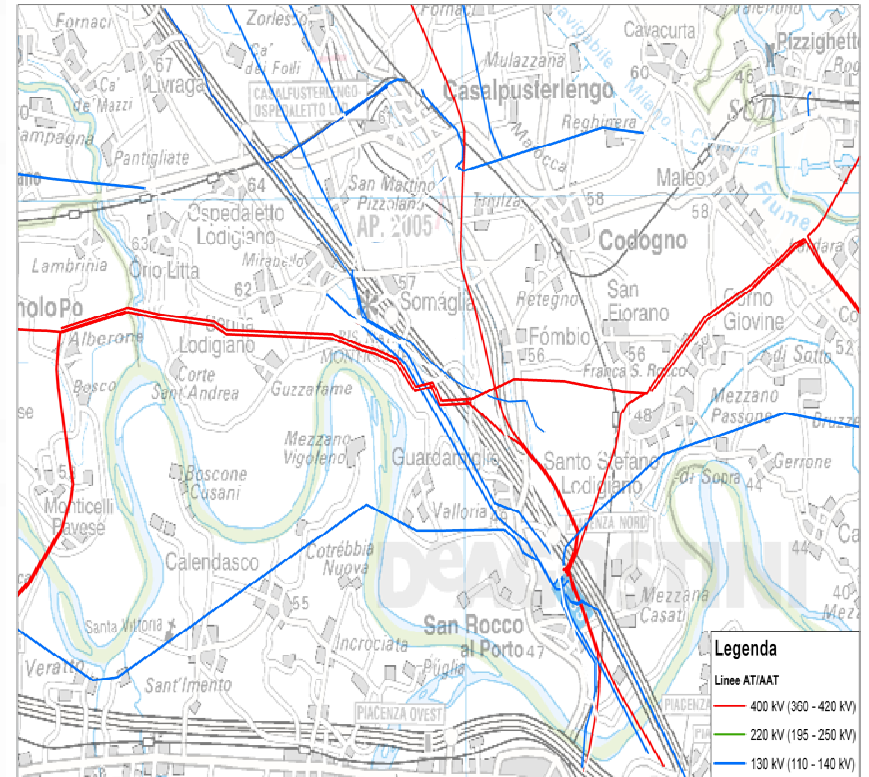


# Area Sud Provincia di Lodi

## Situazione attuale



## Situazione futura



# Dettagli opere

## Nuove linee (km)

- 380 kV in aereo:
- 220 kV in aereo:
- 132 kV in aereo :
- 220 kV in cavo interrato:
- 132 kV in cavo interrato:
- 150 kV in cavo interrato:

22  
1.8  
2.2  
4.4  
36  
0.6

**Saldo linee aeree**

**+ 26 km linee aeree**

## Razionalizzazioni (dismissione e interramenti linee esistenti)

Dismissione linee 220-150-132 kV in aereo:

**- 64 km linee aeree**

## Quantità materiale e spazio recuperato:

- vincolo di servitù d'elettrodotto eliminato - 230 ettari
- sostegni in acciaio a traliccio riutilizzabili - 225

# Benefici ambientali

- Minimizzazione degli impatti con **Aree a Tutela Ambientale e Naturalistica:**
  - a) Eliminazione 2 attraversamenti fiume Adda
  - b) Riduzione di -4,7 km linee aeree nel Parco Adda Sud
  - c) Evitato attraversamento fiume Po
  - d) Evitato passaggio in Riserva Regionale e SIC Monticchie
- **Mascheramento della stazione elettrica** mediante opere di ingegneria naturalistica
- Riduzione degli effetti sul paesaggio, tramite l'utilizzo prevalente (oltre il 60%) di **sostegni monostelo** a basso impatto e **cromatismi compatibili con il territorio**
- Terna realizzerà, nei Comuni territorialmente interessati dalla nuova linea, per gli impatti residui dell'opera, molti chilometri di **piste ciclabili**, contribuendo a far diventare il Lodigiano la *“provincia della bicicletta”*



# Benefici ambientali

## Mascheramento e ricostruzione habitat con tecniche di Ingegneria Naturalistica





# Scelta progettuale: utilizzo prevalente di sostegni a ridotto impatto ambientale (oltre 60%)



**Stato attuale**



**Progetto con tralicci tradizionali**

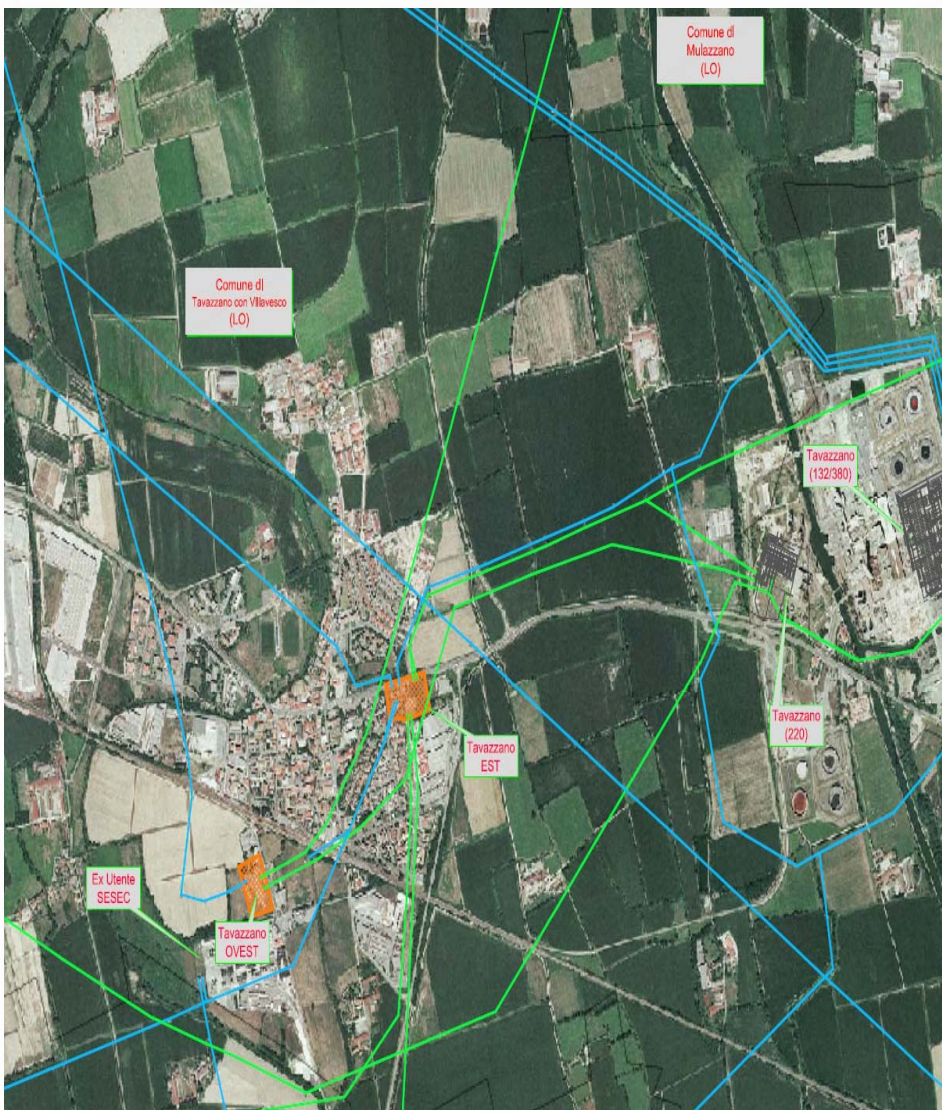


**Progetto con sostegni monostelo**



# Area Nord Provincia di Lodi

## Situazione attuale



## Situazione futura

