

Perdite di SF₆: dati a confronto

Il gas SF₆ ha un effetto serra molto potente (22.800 volte più della CO₂⁽¹⁾) ed è utilizzato dalle imprese di trasmissione dell'energia elettrica per via delle sue ottime proprietà di isolamento elettrico. A causa della specificità dell'utilizzo del gas solo il panel TSO è stato preso in considerazione per il confronto.

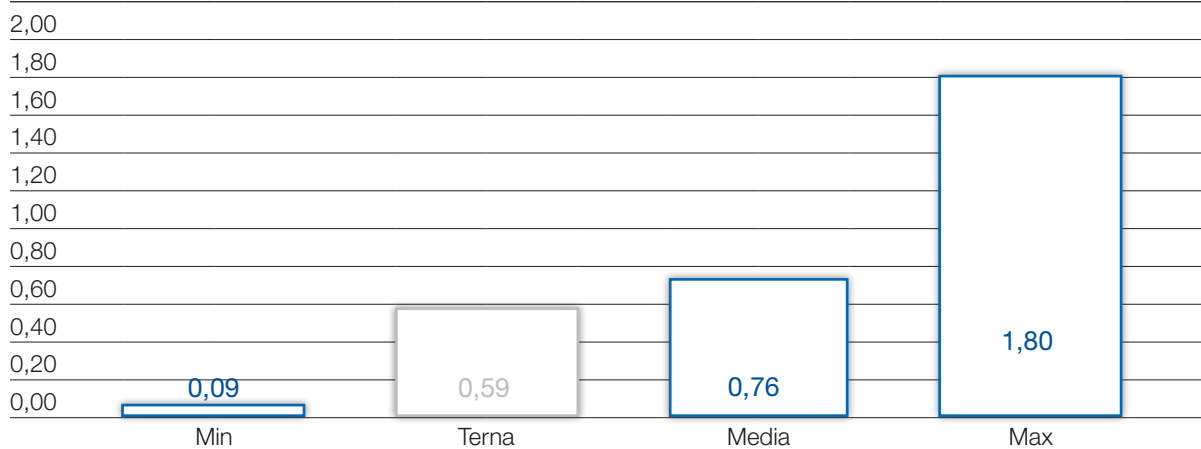
Il dato relativo al SF₆ è presentato come il tasso di perdite rispetto alla quantità totale di gas installato nelle apparecchiature di stazioni.

Nel 2013 Terna registra un tasso di perdita di 0,49%, inferiore rispetto al 2012 (0,59%) anno per cui sono disponibili i confronti.

Nel 2012 la performance di Terna risulta migliore rispetto alla media (0,76%).

Di seguito l'elaborazione grafica dei dati disponibili per il 2012.

INCIDENZA % DELLE PERDITE DI SF₆ - DATI 2012



⁽¹⁾ Si veda al riguardo "IPCC Fourth Assessment Report: Climate Change 2007"