



Dove scorre l'energia, scorre la vita.

www.terna.it



o.com.it



La rete di Terna e la biodiversità.

Armonia e consapevolezza dell'ambiente.





C'è un'energia che scorre
ininterrotta su tutto
il territorio italiano,
una linfa vitale
che attraversa ogni luogo.

Questo non è l'inizio
di una favola,
è la realtà di TERNÀ.





TERNA TRASMETTE ENERGIA ELETTRICA

ad alta tensione su tutto il territorio nazionale. Attraverso la sua rete di oltre 56.000 km raggiunge ogni angolo d'Italia e fornisce un servizio insostituibile per la vita e la crescita del Paese.

TERNA è **energia.**

Le linee ad alta tensione possono talvolta accogliere la biodiversità: per molti animali, infatti, i tralicci rappresentano un riparo e un punto d'appoggio. Per altri invece sono un potenziale pericolo di collisione, in particolare per i grandi volatili. TERNA da tempo studia questo fenomeno e adotta interventi per ridurlo.





TERNA E LIPU

-Lega Italiana
Protezione Uccelli-
hanno avviato uno studio
scientifico sull'interazione tra linee
elettriche ad alta tensione
e avifauna per misurare il rischio
di collisioni e migliorare
l'efficacia degli interventi
per ridurlo.

TERNA è anche **responsabilità.**



TERNA monta sulle linee
dei dissuasori che fanno rumore
e che si muovono per segnalare
la presenza di un ostacolo e impedire
la collisione dei grandi volatili.

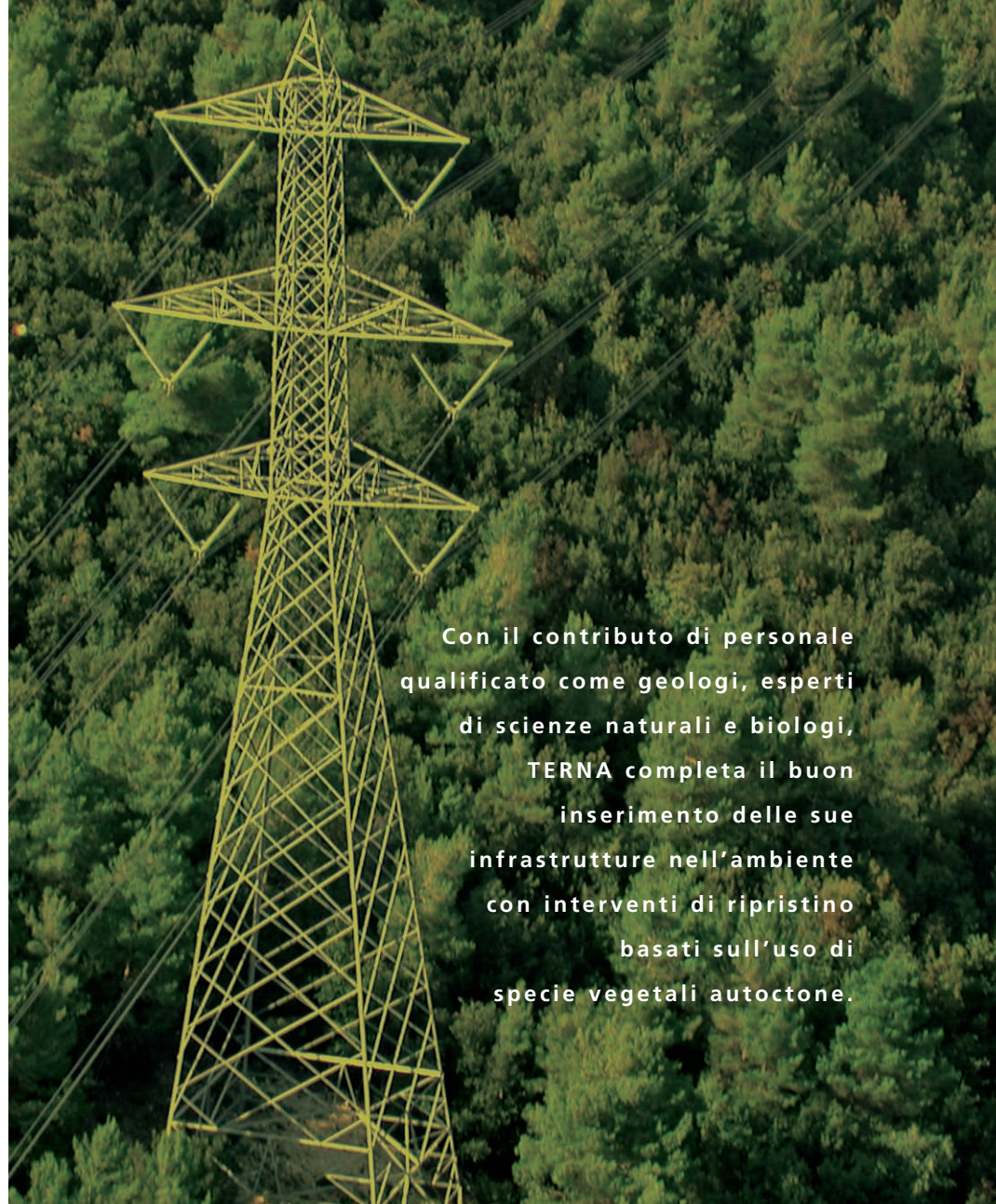
Per assicurare un servizio costantemente adeguato alle esigenze del Paese, TERNÀ deve

REALIZZARE NUOVE LINEE ELETTRICHE.

Fin dalla progettazione gli interventi di TERNÀ sono concepiti con grande attenzione al rispetto dell'equilibrio degli ecosistemi lungo la rete.



TERNÀ è anche **equilibrio.**



Con il contributo di personale qualificato come geologi, esperti di scienze naturali e biologi, TERNÀ completa il buon inserimento delle sue infrastrutture nell'ambiente con interventi di ripristino basati sull'uso di specie vegetali autoctone.

TERNA collabora con 3 oasi WWF



Oasi WWF
Padule-Orti
Bottagone
(LI)

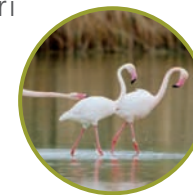


Oasi WWF
Stagni di
Focognano
(FI)



Oasi WWF
Torre
Salsa
(AG)

Rispettare l'ambiente significa convivere in armonia con la Natura: per questo TERNA ha sottoscritto un **ACCORDO CON WWF ITALIA**, unico nel suo genere, per accrescere il livello di integrazione dei criteri ambientali nella pianificazione della rete elettrica, a tutela della biodiversità. L'accordo prevede inoltre interventi in 3 Oasi per mitigare i potenziali impatti e monitorare la biodiversità presente.



TERNA è anche **impegno per la conservazione.**

TERNA E IL MARE: IL SAPEI

Il collegamento elettrico sottomarino tra la Sardegna e la Penisola Italiana (SA.PE.I) è la bandiera tecnologica di TERNA.

E' il cavo più profondo del mondo (-1.600 metri) e il più lungo del Mediterraneo (420 km).

Studi e ricerche preventive hanno consentito di realizzare quest'opera riducendo al minimo gli impatti sull'ecosistema marino e sul Santuario dei Cetacei.



TERNA è anche **innovazione.**



TERNA ha sviluppato sistemi innovativi di ancoraggio del cavo al fondo con l'obiettivo di preservare le praterie di Posidonia oceanica che forniscono ossigeno e riparo a molti animali.



Rimossi 12 km di rete nel Parco Molentargius
Saline in Sardegna, luogo di nidificazione
dei fenicotteri rosa, una specie a rischio.



Nel realizzare nuove
infrastrutture elettriche

TERNA valuta le opportunità di

RAZIONALIZZARE LA RETE ESISTENTE:

ove possibile, nel rispetto della sicurezza
del servizio, TERNA rimuove vecchie linee
a beneficio dell'ambiente.

I principali progetti di razionalizzazione
porteranno a costruire 450 km di linee
più efficienti ed ecosostenibili e a demolire
1.233 km di linee esistenti.

TERNA è anche **impegno
per la sostenibilità.**

Dai 350 nidi installati
prendono il volo ogni anno
oltre 1.000 nuovi nati.



Molte specie di uccelli hanno accettato la presenza dei tralicci e li utilizzano come torri di avvistamento e luogo per nidificare.



II PROGETTO “NIDI E TRALICCI”,
realizzato in collaborazione con
Ornis Italica, favorisce la riproduzione
di gheppi, ghiandaie marine, assioli e
falchi pellegrini grazie all’installazione
di cassette-nido sui tralicci.

TERNA è anche **impegno
con la Natura.**



La tutela della biodiversità
richiede un impegno costante
e TERNÀ ne fa un punto qualificante
della sua attività.

Continua....

