

Tavola 1

**Situazione impianti**

al 31/12/2010

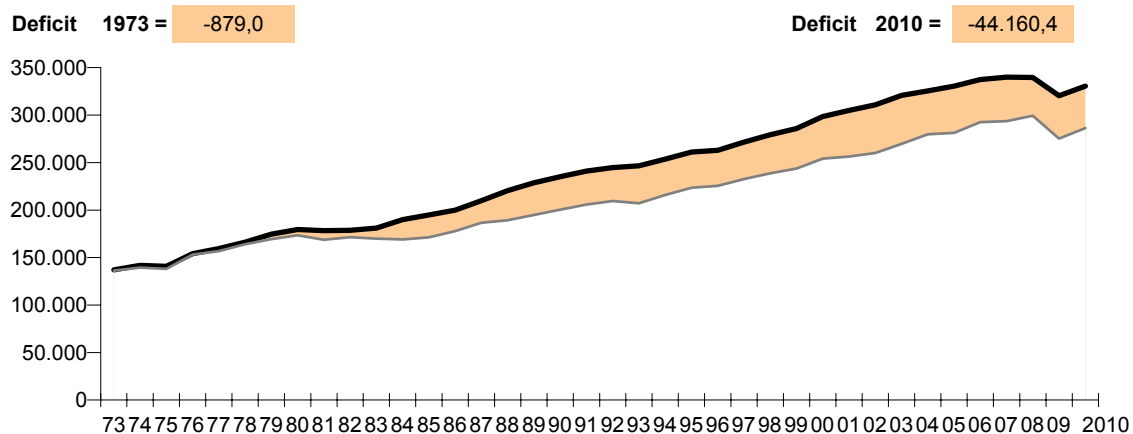
		Produttori	Autoproduttori	Italia
<b>Impianti idroelettrici</b>				
Impianti	n.	2.632	104	2.736
Potenza efficiente lorda	MW	21.716,3	176,9	21.893,2
Potenza efficiente netta	MW	21.348,8	171,7	21.520,6
Producibilità media annua	GWh	53.416,9	890,7	54.307,6
<b>Impianti termoelettrici (*)</b>				
Impianti	n.	1.097 (33)	476	1.573
Sezioni	n.	1.799 (34)	772	2.571
Potenza efficiente lorda	MW	72.890,8 (772,0)	6.221,7	79.112,5
Potenza efficiente netta	MW	69.717,4 (728,1)	5.986,9	75.704,3
<b>Impianti eolici</b>				
Impianti	n.	484	3	487
Potenza efficiente lorda	MW	5.810,6	3,7	5.814,3
<b>Impianti fotovoltaici <sup>1</sup></b>				
Impianti	n.	155.977	-	155.977
Potenza efficiente lorda	MW	3.469,9	-	3.469,9

(\*) Tra parentesi sono indicati i valori relativi agli impianti geotermoelettrici.

(1) Sono inclusi gli impianti fotovoltaici incentivati attraverso il "Conto Energia" gestito dal GESTORE SERVIZI ENERGETICI.

**Energia richiesta**

Energia richiesta Italia	GWh	330.454,5
Deficit (-) Superi (+) della produzione rispetto alla richiesta	GWh	-44.160,4 (-13,4%)



Consumi: complessivi 309.884,5 GWh; per abitante 5.125 kWh

**Consumi per categoria di utilizzatori**

GWh	Agricoltura	Industria	Terziario <sup>2</sup>	Domestico	Totale <sup>2</sup>
Italia	5.610,3	138.439,3	92.161,0	69.550,5	305.761,1

Deficit Superi Richiesta Produzione

(2) Al netto dei consumi FS per trazione pari a GWh 4.123,5.

## Bilancio dell'energia elettrica

GWh		2010		
		Operatori del mercato elettrico <sup>3</sup>	Autoproduttori	Italia
<b>Produzione lorda</b>				
- idroelettrica		53.479,2	927,5	54.406,7
- termoelettrica tradizionale		208.313,3	22.934,7	231.248,0
- geotermoelettrica		5.375,9	-	5.375,9
- eolica		9.122,0	3,9	9.125,9
- fotovoltaica		1.905,7	-	1.905,7
<b>Totale produzione lorda</b>		<b>278.196,0</b>	<b>23.866,2</b>	<b>302.062,2</b>
		-	-	-
<b>Servizi ausiliari della Produzione</b>		<b>10.305,4</b>	<b>1.009,1</b>	<b>11.314,5</b>
		=	=	=
<b>Produzione netta</b>				
- idroelettrica		52.880,6	914,6	53.795,2
- termoelettrica tradizionale		199.045,5	21.938,5	220.984,0
- geotermoelettrica		5.046,5	-	5.046,5
- eolica		9.043,8	3,9	9.047,7
- fotovoltaica		1.874,4	-	1.874,4
<b>Totale produzione netta</b>		<b>267.890,7</b>	<b>22.857,0</b>	<b>290.747,7</b>
		-	-	-
<b>Energia destinata ai pompaggi</b>		<b>4.453,6</b>	-	<b>4.453,6</b>
		=	=	=
<b>Produzione destinata al consumo</b>		<b>263.437,1</b>	<b>22.857,0</b>	<b>286.294,1</b>
		+	+	+
<b>Cessioni degli Autoproduttori agli Operatori</b>		<b>+8.729,2</b>	<b>-8.729,2</b>	-
		+	+	+
<b>Saldo import/export con l'estero</b>		<b>+44.160,4</b>	-	<b>+44.160,4</b>
		=	=	=
<b>Energia richiesta</b>		<b>316.326,7</b>	<b>14.127,8</b>	<b>330.454,5</b>
		-	-	-
<b>Perdite</b>		<b>20.302,7</b>	<b>267,3</b>	<b>20.570,0</b>
		=	=	=
<b>Consumi</b>	Autoconsumo	7.601,2	13.502,1	21.103,3
	Mercato libero <sup>4</sup>	208.684,3	358,4	209.042,7
	Mercato tutelato	79.738,5	-	79.738,5
	<b>Totale Consumi</b>	<b>296.024,0</b>	<b>13.860,6</b>	<b>309.884,5</b>

(3) Produttori, Distributori e Grossisti.

(4) Compreso il "servizio di salvaguardia".