

Tavola 1

Situazione impianti

al 31/12/2009

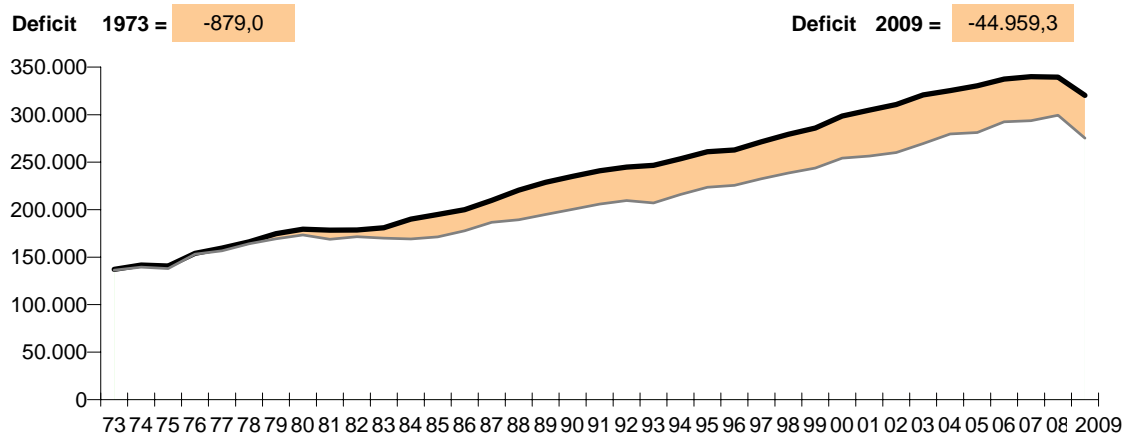
| | | Produttori | Autoproduttori | Italia |
|---|-----|------------------|----------------|----------|
| Impianti idroelettrici | | | | |
| Impianti | n. | 2.098 | 158 | 2.256 |
| Potenza efficiente lorda | MW | 21.557,0 | 181,5 | 21.738,5 |
| Potenza efficiente netta | MW | 21.194,2 | 176,5 | 21.370,7 |
| Producibilità media annua | GWh | 52.931,3 | 910,4 | 53.841,7 |
| Impianti termoelettrici (*) | | | | |
| Impianti | n. | 768 (32) | 473 | 1.241 |
| Sezioni | n. | 1.424 (32) | 775 | 2.199 |
| Potenza efficiente lorda | MW | 71.236,8 (737,0) | 6.170,6 | 77.407,4 |
| Potenza efficiente netta | MW | 68.118,8 (695,1) | 5.936,1 | 74.054,9 |
| Impianti eolici | | | | |
| Impianti | n. | 293 | 1 | 294 |
| Potenza efficiente lorda | MW | 4.896,2 | 1,7 | 4.897,9 |
| Impianti fotovoltaici ¹ | | | | |
| Impianti | n. | 71.256 | - | 71.256 |
| Potenza efficiente lorda | MW | 1.142,2 | - | 1.142,2 |

(*) Tra parentesi sono indicati i valori relativi agli impianti geotermoelettrici.

(1) Sono inclusi gli impianti fotovoltaici incentivati attraverso il "Conto Energia" gestito dal GESTORE SERVIZI ENERGETICI.

Energia richiesta

| | | |
|---|-----|--------------------|
| Energia richiesta Italia | GWh | 320.268,4 |
| Deficit (-) Superi (+) della produzione rispetto alla richiesta | GWh | -44.959,3 (-14,0%) |



Consumi: complessivi 299.915,2 GWh; per abitante 4.983 kWh

Consumi per categoria di utilizzatori

| GWh | Agricoltura | Industria | Terziario ² | Domestico | Totale ² |
|---------------|----------------|------------------|------------------------|-----------------|---------------------|
| Italia | 5.649,9 | 130.505,9 | 90.376,0 | 68.924,4 | 295.456,3 |
| Totale | 5.649,9 | 130.505,9 | 90.376,0 | 68.924,4 | 295.456,3 |

Deficit Superi Richiesta Produzione

(2) Al netto dei consumi FS per trazione pari a GWh 4.458,9.

Bilancio dell'energia elettrica

| GWh | | 2009 | | |
|---|-----------------------------|---|-----------------|------------------|
| | | Operatori del mercato elettrico ³ | Autoproduttori | Italia |
| Produzione lorda | | | | |
| - idroelettrica | | 52.553,9 | 888,8 | 53.442,7 |
| - termoelettrica tradizionale | | 207.254,8 | 19.383,1 | 226.637,9 |
| - geotermoelettrica | | 5.341,8 | - | 5.341,8 |
| - eolica | | 6.539,1 | 3,8 | 6.542,9 |
| - fotovoltaica | | 676,5 | - | 676,5 |
| Totale produzione lorda | | 272.366,0 | 20.275,7 | 292.641,7 |
| | | - | - | - |
| Servizi ausiliari della Produzione | | 10.658,8 | 875,7 | 11.534,4 |
| | | = | = | = |
| Produzione netta | | | | |
| - idroelettrica | | 51.964,9 | 878,4 | 52.843,3 |
| - termoelettrica tradizionale | | 197.569,0 | 18.517,9 | 216.086,9 |
| - geotermoelettrica | | 5.015,8 | - | 5.015,8 |
| - eolica | | 6.481,1 | 3,8 | 6.484,9 |
| - fotovoltaica | | 676,4 | - | 676,4 |
| Totale produzione netta | | 261.707,3 | 19.400,0 | 281.107,3 |
| | | - | - | - |
| Energia destinata ai pompaggi | | 5.798,2 | - | 5.798,2 |
| | | = | = | = |
| Produzione destinata al consumo | | 255.909,1 | 19.400,0 | 275.309,2 |
| | | + | + | |
| Cessioni degli Autoproduttori agli Operatori | | +6.477,5 | -6.477,5 | + |
| | | + | + | |
| Saldo import/export con l'estero | | +44.959,3 | - | +44.959,3 |
| | | = | = | = |
| Energia richiesta | | 307.345,9 | 12.922,5 | 320.268,4 |
| | | - | - | - |
| Perdite | | 20.124,9 | 228,4 | 20.353,2 |
| | | = | = | = |
| Consumi | Autoconsumo | 5.333,8 | 12.197,0 | 17.530,8 |
| | Mercato libero ⁴ | 197.433,8 | 497,2 | 197.930,9 |
| | Mercato tutelato | 84.453,5 | - | 84.453,5 |
| | Totale Consumi | 287.221,0 | 12.694,2 | 299.915,2 |

(3) Produttori, Distributori e Grossisti

(4) Compreso il "servizio di salvaguardia"