

Tavola 1

## Situazione impianti

al 31/12/2008

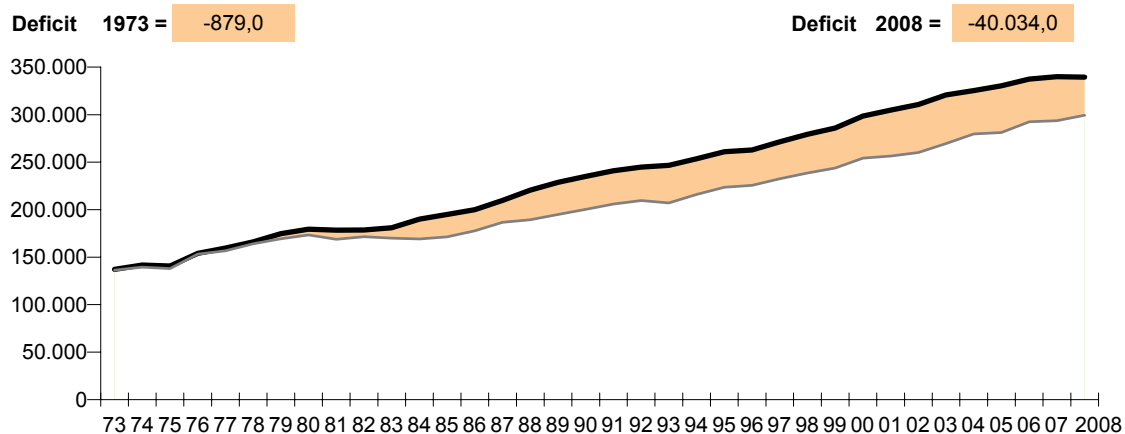
		Produttori	Autoproduttori	Italia
<b>Impianti idroelettrici</b>				
Impianti	n.	2.022	169	2.191
Potenza efficiente lorda	MW	21.449,3	191,2	21.640,5
Potenza efficiente netta	MW	21.089,3	186,2	21.275,5
Producibilità media annua	GWh	52.667,1	940,7	53.607,9
<b>Impianti termoelettrici (*)</b>				
Impianti	n.	682 (31)	469	1.151
Sezioni	n.	1.339 (31)	784	2.123
Potenza efficiente lorda	MW	71.118,8 (711,0)	5.610,8	76.729,6
Potenza efficiente netta	MW	68.014,1 (670,7)	5.379,5	73.393,6
<b>Impianti eolici</b>				
Impianti	n.	241	1	242
Potenza efficiente lorda	MW	3.535,9	1,7	3.537,6
<b>Impianti fotovoltaici <sup>1</sup></b>				
Impianti	n.	32.012	6	32.018
Potenza efficiente lorda	MW	430,0	1,5	431,5

(\*) Tra parentesi sono indicati i valori relativi agli impianti geotermoelettrici.

(1) Sono inclusi gli impianti fotovoltaici incentivati attraverso il "Conto Energia" gestito dal GESTORE SERVIZI ELETTRICI.

## Energia richiesta

Energia richiesta Italia	GWh	339.480,9
Deficit (-) Superi (+) della produzione rispetto alla richiesta	GWh	-40.034,0 (-11,8%)



Consumi: complessivi 319.037,2 GWh; per abitante 5.332 kWh

## Consumi per categoria di utilizzatori

GWh	Agricoltura	Industria	Terziario <sup>2</sup>	Domestico	Totale <sup>2</sup>
Italia	5.669,5	151.366,6	89.149,1	68.388,9	314.574,1
<b>Totale</b>	<b>5.669,5</b>	<b>151.366,6</b>	<b>89.149,1</b>	<b>68.388,9</b>	<b>314.574,1</b>

(2) Al netto dei consumi FS per trazione pari a GWh 4.463,1.

## Bilancio dell'energia elettrica

GWh		2008		
		Operatori del mercato elettrico <sup>3</sup>	Autoproduttori	Italia
<b>Produzione lorda</b>				
- idroelettrica		46.351,0	875,5	47.226,5
- termoelettrica tradizionale		243.443,2	17.885,2	261.328,4
- geotermoelettrica		5.520,3	-	5.520,3
- eolica		4.858,1	3,2	4.861,3
- fotovoltaica		192,3	0,7	193,0
<b>Totale produzione lorda</b>		<b>300.364,9</b>	<b>18.764,7</b>	<b>319.129,6</b>
		-	-	-
<b>Servizi ausiliari della Produzione</b>		<b>11.160,0</b>	<b>905,1</b>	<b>12.065,0</b>
		=	=	=
<b>Produzione netta</b>				
- idroelettrica		45.807,1	865,4	46.672,6
- termoelettrica tradizionale		233.158,8	16.990,3	250.149,1
- geotermoelettrica		5.197,6	-	5.197,6
- eolica		4.849,2	3,2	4.852,4
- fotovoltaica		192,2	0,7	192,9
<b>Totale produzione netta</b>		<b>289.204,9</b>	<b>17.859,6</b>	<b>307.064,5</b>
		-	-	-
<b>Energia destinata ai pompaggi</b>		<b>7.617,7</b>	-	<b>7.617,7</b>
		=	=	=
<b>Produzione destinata al consumo</b>		<b>281.587,3</b>	<b>17.859,6</b>	<b>299.446,9</b>
		+	+	
<b>Cessioni degli Autoproduttori agli Operatori</b>		<b>+3.936,6</b>	<b>-3.936,6</b>	<b>+</b>
		+	+	
<b>Saldo import/export con l'estero</b>		<b>+40.034,0</b>	-	<b>+40.034,0</b>
		=	=	=
<b>Energia richiesta</b>		<b>325.557,8</b>	<b>13.923,0</b>	<b>339.480,9</b>
		-	-	-
<b>Perdite</b>		<b>20.129,4</b>	<b>314,3</b>	<b>20.443,6</b>
		=	=	=
<b>Consumi</b>	Autoconsumo	7.126,9	13.212,4	20.339,3
	Mercato libero <sup>4</sup>	207.870,7	396,3	208.267,0
	Mercato tutelato	90.430,9	-	90.430,9
	<b>Totale Consumi</b>	<b>305.428,5</b>	<b>13.608,8</b>	<b>319.037,2</b>

(3) Produttori, Distributori e Grossisti

(4) Compreso il "servizio di salvaguardia"