

Tavola 1

**Situazione impianti**

al 31/12/2007

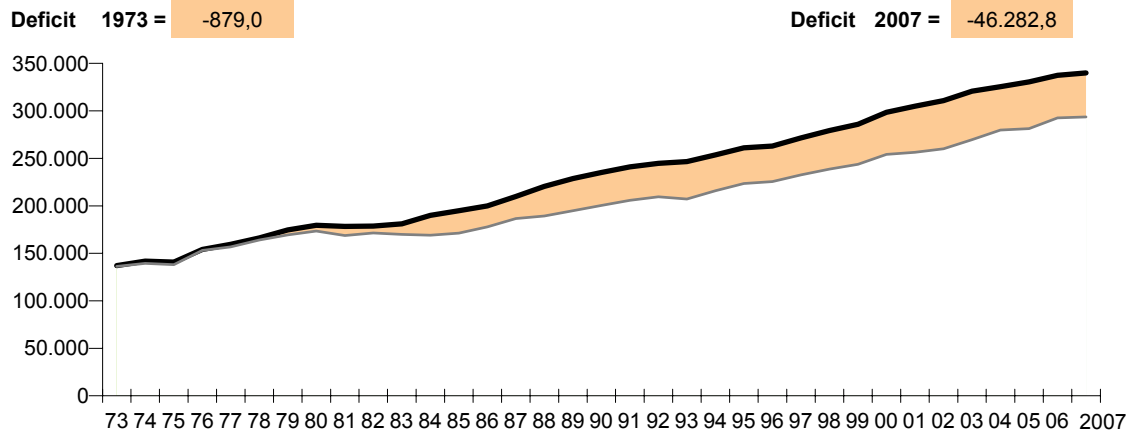
		Produttori	Autoproduttori	Italia
<b>Impianti idroelettrici</b>				
Impianti	n.	1.960	175	2.135
Potenza efficiente lorda	MW	21.282,8	192,8	21.475,6
Potenza efficiente netta	MW	20.929,2	188,0	21.117,2
Producibilità media annua	GWh	52.395,5	960,1	53.355,5
<b>Impianti termoelettrici (*)</b>				
Impianti	n.	639 (31)	448	1.087
Sezioni	n.	1.273 (31)	764	2.037
Potenza efficiente lorda	MW	68.232,5 (711,0)	4.718,4	72.950,8
Potenza efficiente netta	MW	65.183,3 (670,7)	4.509,3	69.692,6
<b>Impianti eolici e fotovoltaici <sup>1</sup></b>				
Impianti	n.	7.848	2	7.850
Potenza efficiente lorda	MW	2.800,3	0,5	2.800,9

(\*) Tra parentesi sono indicati i valori relativi agli impianti geotermoelettrici.

(1) Dal 2007 sono inclusi gli impianti fotovoltaici incentivati attraverso il "Conto Energia" gestito dal GESTORE SERVIZI ELETTRICI.

**Energia richiesta**

Energia richiesta Italia	GWh	339.928,2
Deficit (-) Superi (+) della produzione rispetto alla richiesta	GWh	-46.282,8 (-13,6%)



Consumi: complessivi 318.952,5 GWh; per abitante 5.372 kWh

Deficit Superi Richiesta Produzione

**Consumi per categoria di utilizzatori**

GWh	Agricoltura	Industria	Terziario <sup>2</sup>	Domestico	Totale <sup>2</sup>
Italia	5.659,2	155.804,3	86.001,5	67.220,4	314.685,5
<b>Totale</b>	<b>5.659,2</b>	<b>155.804,3</b>	<b>86.001,5</b>	<b>67.220,4</b>	<b>314.685,5</b>

(2) Al netto dei consumi FS per trazione pari a GWh 4.267,0.

## Bilancio dell'energia elettrica

GWh		2007		
		Operatori del mercato elettrico <sup>3</sup>	Autoproduttori	Italia
<b>Produzione lorda</b>				
- idroelettrica		37.777,7	703,7	38.481,3
- termoelettrica tradizionale		247.350,5	18.413,8	265.764,2
- geotermoelettrica		5.569,1	-	5.569,1
- eolica		4.034,4	-	4.034,4
- fotovoltaica		38,5	0,5	39,0
<b>Totale produzione lorda</b>		<b>294.770,1</b>	<b>19.117,9</b>	<b>313.888,0</b>
		-	-	-
<b>Servizi ausiliari della Produzione</b>		<b>11.596,6</b>	<b>992,4</b>	<b>12.589,0</b>
		=	=	=
<b>Produzione netta</b>				
- idroelettrica		37.267,9	694,4	37.962,3
- termoelettrica tradizionale		236.592,1	17.430,6	254.022,7
- geotermoelettrica		5.242,8	-	5.242,8
- eolica		4.032,3	-	4.032,3
- fotovoltaica		38,5	0,5	39,0
<b>Totale produzione netta</b>		<b>283.173,5</b>	<b>18.125,5</b>	<b>301.299,0</b>
		-	-	-
<b>Energia destinata ai pompaggi</b>		<b>7.653,6</b>	-	<b>7.653,6</b>
		=	=	=
<b>Produzione destinata al consumo</b>		<b>275.520,0</b>	<b>18.125,5</b>	<b>293.645,5</b>
		+	+	
<b>Cessioni degli Autoproduttori agli Operatori</b>		<b>+3.815,6</b>	<b>-3.815,6</b>	<b>+</b>
		+	+	
<b>Saldo import/export con l'estero</b>		<b>+46.282,8</b>	-	<b>+46.282,8</b>
		=	=	=
<b>Energia richiesta</b>		<b>325.618,4</b>	<b>14.309,9</b>	<b>339.928,2</b>
		-	-	-
<b>Perdite</b>		<b>20.571,2</b>	<b>404,5</b>	<b>20.975,7</b>
		=	=	=
<b>Consumi finali</b>	Autoconsumo	7.191,9	13.425,6	20.617,5
	Mercato libero	176.749,1	479,8	177.228,9
	Mercato vincolato <sup>4</sup>	121.106,2	-	121.106,2
	<b>Totale Consumi</b>	<b>305.047,1</b>	<b>13.905,4</b>	<b>318.952,5</b>

(3) Produttori, Distributori e Grossisti

(4) Dal 1° luglio 2007 comprende il "servizio di maggior tutela" e il "servizio di salvaguardia"