

L'ELETTRICITA' NELLE REGIONI

Tavola 1

Situazione impianti

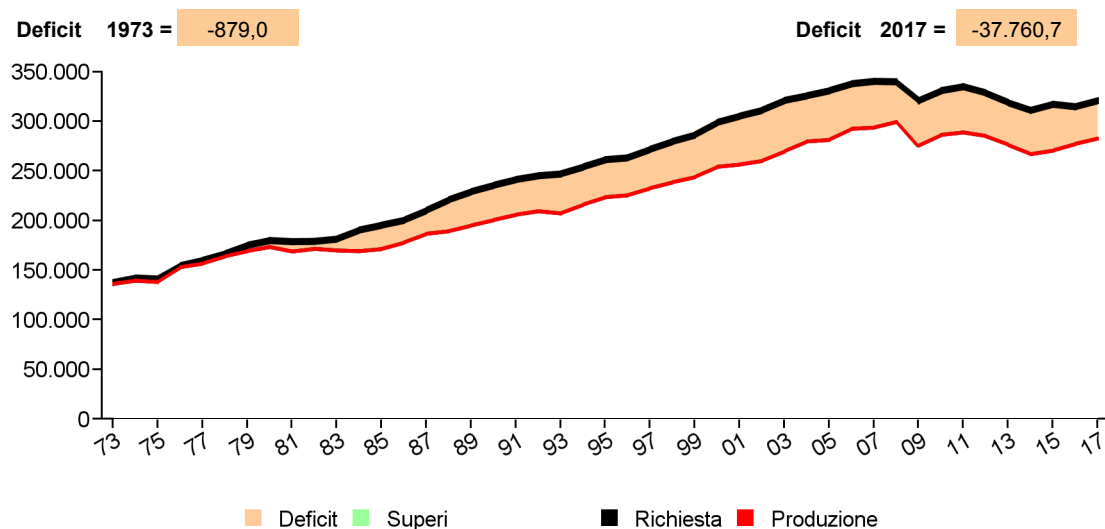
al 31/12/2017

		Produttori	Autoproduttori	Italia
Impianti idroelettrici				
Impianti	n.	4.188	86	4.274
Potenza efficiente lorda	MW	22.714,5	123,4	22.837,9
Potenza efficiente netta	MW	22.307,2	118,9	22.426,0
Producibilità media annua	GWh	53.716,5	624,0	54.340,5
Impianti termoelettrici (*)				
Impianti	n.	4.712 (34)	1.033	5.745
Sezioni	n.	5.829 (36)	1.384	7.213
Potenza efficiente lorda	MW	59.741,1 (813,1)	5.117,1	64.858,2
Potenza efficiente netta	MW	57.480,8 (767,2)	4.915,0	62.395,8
Impianti eolici				
Impianti	n.	5.577	2	5.579
Potenza efficiente lorda	MW	9.765,8	..	9.765,9
Impianti fotovoltaici				
Impianti	n.	774.014	-	774.014
Potenza efficiente lorda	MW	19.682,3	-	19.682,3

(*) Tra parentesi sono indicati i valori relativi agli impianti geotermoelettrici.

Energia richiesta

Energia richiesta Italia	GWh	320.548,2
Deficit (-) Superi (+) della produzione rispetto alla richiesta	GWh	-37.760,7 (-11,8%)



Consumi: complessivi 301.880,5 GWh; per abitante 4.989 kWh

Consumi per categoria di utilizzatori

GWh	Agricoltura	Industria	Terziario ¹	Domestico	Totale ¹
Italia	5.990,4	125.524,6	99.360,0	65.490,7	296.365,7

(1) Al netto dei consumi FS per trazione pari a GWh 5.514,8

Bilancio dell'energia elettrica

GWh		2017		
		Operatori del mercato elettrico ²	Autoproduttori	Italia
Produzione lorda				
- idroelettrica		37.536,0	488,7	38.024,7
- termoelettrica tradizionale		190.191,6	19.292,9	209.484,6
- geotermoelettrica		6.201,2	-	6.201,2
- eolica		17.741,9	0,0	17.741,9
- fotovoltaica		24.377,7	-	24.377,7
Totale produzione lorda		276.048,4	19.781,6	295.830,0
		-	-	-
Servizi ausiliari della Produzione		9.923,9	640,5	10.564,4
		=	=	=
Produzione netta				
- idroelettrica		37.073,4	483,3	37.556,7
- termoelettrica tradizionale		181.647,5	18.657,8	200.305,3
- geotermoelettrica		5.821,5	-	5.821,5
- eolica		17.565,3	0,0	17.565,3
- fotovoltaica		24.016,8	-	24.016,8
Totale produzione netta		266.124,5	19.141,1	285.265,7
		-	-	-
Energia destinata ai pompaggi		2.478,2	-	2.478,2
		=	=	=
Produzione destinata al consumo		263.646,4	19.141,1	282.787,5
		+	+	+
Cessioni degli Autoproduttori agli Operatori		+1.631,0	-1.631,0	-
		+	+	+
Saldo import/export con l'estero		+37.760,7	-	+37.760,7
		=	=	=
Energia richiesta		303.038,1	17.510,1	320.548,2
		-	-	-
Perdite		18.613,3	54,4	18.667,7
		=	=	=
Consumi	Autoconsumo	10.792,9	17.429,9	28.222,8
	Mercato libero ³	222.969,4	25,8	222.995,2
	Mercato tutelato	50.662,5	-	50.662,5
	Totale Consumi	284.424,8	17.455,7	301.880,5

(2) Produttori, Distributori e Grossisti.

(3) Compreso il "servizio di salvaguardia".

Tavola 2

Situazione impianti

al 31/12/2017

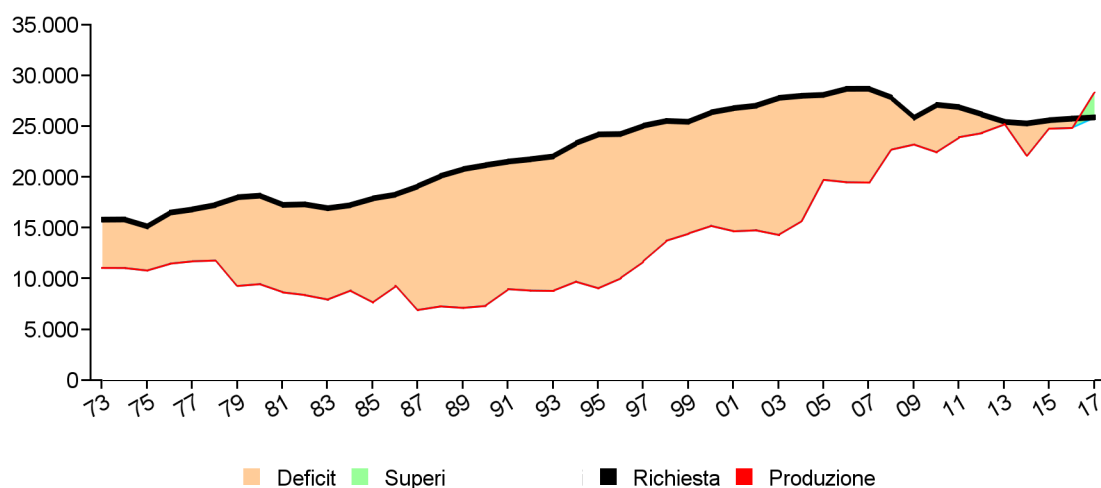
		Produttori	Autoproduttori	Piemonte
Impianti idroelettrici				
Impianti	n.	895	11	906
Potenza efficiente lorda	MW	3.777,9	25,7	3.803,6
Potenza efficiente netta	MW	3.715,1	24,7	3.739,9
Producibilità media annua	GWh	9.115,2	136,3	9.251,5
Impianti termoelettrici				
Impianti	n.	453	117	570
Sezioni	n.	521	178	699
Potenza efficiente lorda	MW	4.330,6	520,4	4.851,0
Potenza efficiente netta	MW	4.217,9	505,3	4.723,2
Impianti eolici				
Impianti	n.	17	-	17
Potenza efficiente lorda	MW	18,8	-	18,8
Impianti fotovoltaici				
Impianti	n.	54.204	-	54.204
Potenza efficiente lorda	MW	1.571,6	-	1.571,6

Energia richiesta

Energia richiesta in Piemonte	GWh	25.912,7	
Deficit (-) Superi (+) della produzione rispetto alla richiesta	GWh	+2.411,7	(+9,3%)

Deficit 1973 = -4.753,0

Supero 2017 = +2.411,7



Consumi: complessivi 24.558,6 GWh; per abitante 5.606 kWh

Consumi per categoria di utilizzatori e provincia

GWh	Agricoltura	Industria	Terziario ¹	Domestico	Totale ¹
Alessandria	36,2	1.629,4	752,0	466,7	2.884,3
Asti	25,7	469,2	280,9	234,1	1.009,8
Biella	6,1	685,7	248,2	192,3	1.132,3
Cuneo	157,6	2.953,2	906,7	608,8	4.626,3
Novara	25,1	1.426,6	657,7	392,6	2.502,0
Torino	76,0	4.019,4	3.696,1	2.316,5	10.108,0
Verbano-Cusio-Ossola	3,1	404,0	263,9	167,9	838,9
Vercelli	23,6	459,3	328,7	175,5	987,1
Totale	353,5	12.046,7	7.134,1	4.554,3	24.088,7

(1) Al netto dei consumi FS per trazione pari a GWh 469,9

Bilancio dell'energia elettrica

GWh		2017		
		Operatori del mercato elettrico ²	Autoproduttori	Piemonte
Produzione lorda				
- idroelettrica		6.480,8	105,5	6.586,2
- termoelettrica tradizionale		18.717,3	2.656,2	21.373,5
- geotermoelettrica		-	-	-
- eolica		27,4	-	27,4
- fotovoltaica		1.811,7	-	1.811,7
Totale produzione lorda		27.037,0	2.761,7	29.798,7
		-	-	-
Servizi ausiliari della Produzione		676,4	80,2	756,6
		=	=	=
Produzione netta				
- idroelettrica		6.386,1	103,6	6.489,6
- termoelettrica tradizionale		18.161,9	2.577,9	20.739,8
- geotermoelettrica		-	-	-
- eolica		26,7	-	26,7
- fotovoltaica		1.785,9	-	1.785,9
Totale produzione netta		26.360,6	2.681,5	29.042,1
		-	-	-
Energia destinata ai pompaggi		717,7	-	717,7
		=	=	=
Produzione destinata al consumo		25.642,9	2.681,5	28.324,4
		+	+	+
Cessioni degli Autoproduttori agli Operatori		+283,9	-283,9	-
		+	+	+
Saldo import/export con l'estero		+12.529,1	-	+12.529,1
		+	+	+
Saldo con le altre regioni		-14.940,8	-	-14.940,8
		=	=	=
Energia richiesta		23.515,1	2.397,6	25.912,7
		-	-	-
Perdite		1.337,5	16,6	1.354,1
		=	=	=
Consumi	Autoconsumo	827,5	2.355,6	3.183,1
	Mercato libero ³	18.376,9	25,5	18.402,4
	Mercato tutelato	2.973,1	-	2.973,1
	Totale Consumi	22.177,6	2.381,0	24.558,6

(2) Produttori, Distributori e Grossisti.

(3) Compreso il "servizio di salvaguardia".

Tavola 3

Situazione impianti

al 31/12/2017

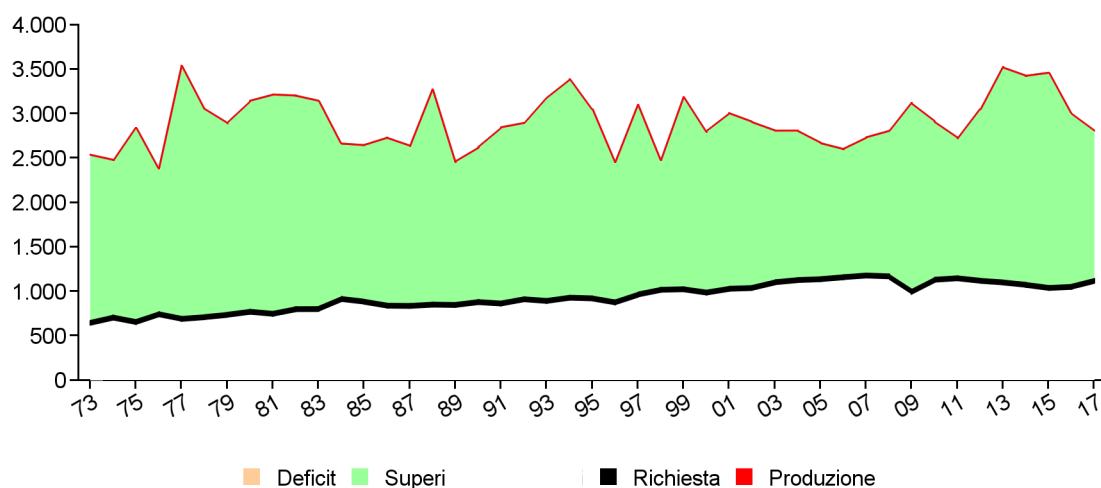
		Produttori	Autoproduttori	Valle d'Aosta
Impianti idroelettrici				
Impianti	n.	173	-	173
Potenza efficiente lorda	MW	974,9	-	974,9
Potenza efficiente netta	MW	965,6	-	965,6
Producibilità media annua	GWh	3.358,8	-	3.358,8
Impianti termoelettrici				
Impianti	n.	17	2	19
Sezioni	n.	19	2	21
Potenza efficiente lorda	MW	11,4	2,6	14,0
Potenza efficiente netta	MW	11,0	2,4	13,4
Impianti eolici				
Impianti	n.	5	-	5
Potenza efficiente lorda	MW	2,6	-	2,6
Impianti fotovoltaici				
Impianti	n.	2.244	-	2.244
Potenza efficiente lorda	MW	23,2	-	23,2

Energia richiesta

Energia richiesta in Valle d'Aosta	GWh	1.123,4
Deficit (-) Superi (+) della produzione rispetto alla richiesta	GWh	+1.684,8 (+150,0%)

Supero 1973 = +1.893,0

Supero 2017 = +1.684,8



Consumi: complessivi 941,2 GWh; per abitante 7.447 kWh

Consumi per categoria di utilizzatori e provincia

GWh					
	Agricoltura	Industria	Terziario ¹	Domestico	Totale ¹
Aosta	4,9	422,6	337,1	176,6	941,2
Totale	4,9	422,6	337,1	176,6	941,2

(1) Al netto dei consumi FS per trazione pari a GWh -

Bilancio dell'energia elettrica

GWh		2017		
		Operatori del mercato elettrico ²	Autoproduttori	Valle d'Aosta
Produzione lorda				
- idroelettrica		2.784,3	-	2.784,3
- termoelettrica tradizionale		24,4	4,9	29,3
- geotermoelettrica		-	-	-
- eolica		4,3	-	4,3
- fotovoltaica		26,0	-	26,0
Totale produzione lorda		2.839,0	4,9	2.843,9
		-	-	-
Servizi ausiliari della Produzione		35,2	0,5	35,7
		=	=	=
Produzione netta				
- idroelettrica		2.750,1	-	2.750,1
- termoelettrica tradizionale		23,6	4,4	28,0
- geotermoelettrica		-	-	-
- eolica		4,3	-	4,3
- fotovoltaica		25,8	-	25,8
Totale produzione netta		2.803,8	4,4	2.808,2
		-	-	-
Energia destinata ai pompaggi		-	-	-
		=	=	=
Produzione destinata al consumo		2.803,8	4,4	2.808,2
		+	+	+
Cessioni degli Autoproduttori agli Operatori		+0,0	0,0	-
		+	+	+
Saldo import/export con l'estero		-206,8	-	-206,8
		+	+	+
Saldo con le altre regioni		-1.478,0	-	-1.478,0
		=	=	=
Energia richiesta		1.119,0	4,4	1.123,4
		-	-	-
Perdite		182,2	-	182,2
		=	=	=
Consumi	Autoconsumo	17,2	4,4	21,6
	Mercato libero ³	806,8	-	806,8
	Mercato tutelato	112,8	-	112,8
	Totale Consumi	936,8	4,4	941,2

(2) Produttori, Distributori e Grossisti.

(3) Compreso il "servizio di salvaguardia".

Tavola 4

Situazione impianti

al 31/12/2017

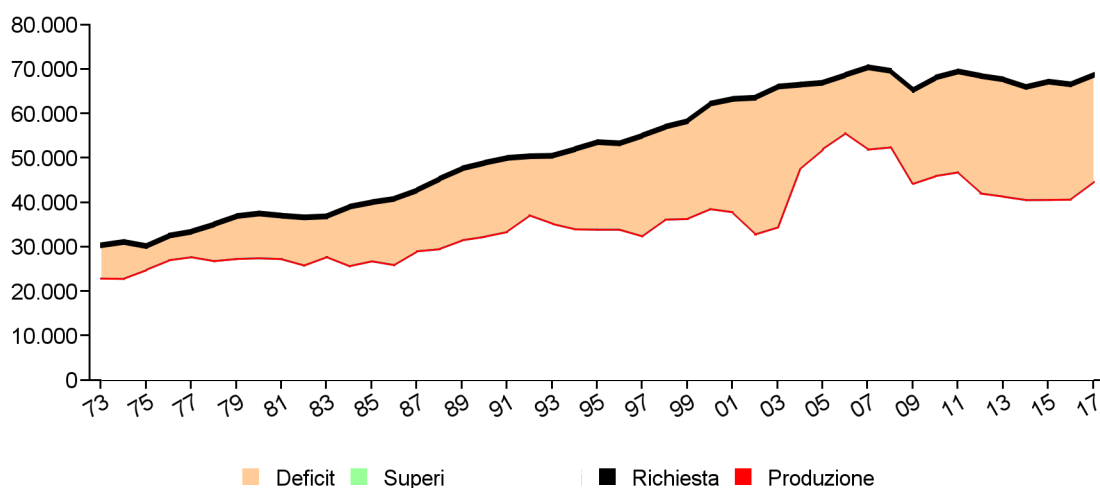
		Produttori	Autoproduttori	Lombardia
Impianti idroelettrici				
Impianti	n.	632	21	653
Potenza efficiente lorda	MW	6.087,1	54,3	6.141,4
Potenza efficiente netta	MW	5.963,2	52,4	6.015,6
Producibilità media annua	GWh	11.951,4	300,4	12.251,7
Impianti termoelettrici				
Impianti	n.	1.101	228	1.329
Sezioni	n.	1.305	294	1.599
Potenza efficiente lorda	MW	10.887,0	596,2	11.483,2
Potenza efficiente netta	MW	10.512,1	573,2	11.085,3
Impianti eolici				
Impianti	n.	8	1	9
Potenza efficiente lorda	MW
Impianti fotovoltaici				
Impianti	n.	116.644	-	116.644
Potenza efficiente lorda	MW	2.226,8	-	2.226,8

Energia richiesta

Energia richiesta in Lombardia	GWh	68.794,9	
Deficit (-) Superi (+) della produzione rispetto alla richiesta	GWh	-24.122,2	(-35,1%)

Deficit 1973 = -7.498,0

Deficit 2017 = -24.122,2



Consumi: complessivi 66.502,9 GWh; per abitante 6.635 kWh

Consumi per categoria di utilizzatori e provincia

GWh	Agricoltura	Industria	Terziario ¹	Domestico	Totale ¹
Bergamo	87,8	4.963,0	1.901,6	1.148,1	8.100,5
Brescia	242,9	8.199,9	2.895,1	1.446,1	12.784,1
Como	13,1	1.129,7	938,3	651,9	2.732,9
Cremona	133,3	3.359,5	586,2	406,9	4.485,9
Lecco	6,3	1.247,2	605,3	359,9	2.218,7
Lodi	47,4	432,8	384,4	235,4	1.100,0
Mantova	197,0	2.087,3	819,9	483,5	3.587,7
Milano	65,6	4.316,6	8.459,2	3.845,8	16.687,2
Monza e della Brianza	9,9	2.094,5	1.265,3	924,8	4.294,4
Pavia	59,1	1.909,1	1.072,0	601,6	3.641,8
Sondrio	12,0	421,2	392,8	200,3	1.026,3
Varese	15,0	2.567,6	1.487,1	954,7	5.024,4
Totale	889,3	32.728,4	20.807,1	11.258,9	65.683,7

(1) Al netto dei consumi FS per trazione pari a GWh 819,2

Bilancio dell'energia elettrica

GWh		2017		
		Operatori del mercato elettrico ²	Autoproduttori	Lombardia
Produzione lorda				
- idroelettrica		8.892,9	261,4	9.154,3
- termoelettrica tradizionale		32.225,5	3.011,7	35.237,2
- geotermoelettrica		-	-	-
- eolica		0,0	0,0	0,0
- fotovoltaica		2.316,8	-	2.316,8
Totale produzione lorda		43.435,2	3.273,0	46.708,2
		-	-	-
Servizi ausiliari della Produzione		1.194,6	88,6	1.283,2
		=	=	=
Produzione netta				
- idroelettrica		8.799,2	259,6	9.058,8
- termoelettrica tradizionale		31.150,3	2.924,8	34.075,2
- geotermoelettrica		-	-	-
- eolica		0,0	0,0	0,0
- fotovoltaica		2.291,1	-	2.291,1
Totale produzione netta		42.240,6	3.184,4	45.425,0
		-	-	-
Energia destinata ai pompaggi		752,4	-	752,4
		=	=	=
Produzione destinata al consumo		41.488,2	3.184,4	44.672,6
		+	+	+
Cessioni degli Autoproduttori agli Operatori		+309,2	-309,2	-
		+	+	+
Saldo import/export con l'estero		+19.972,4	-	+19.972,4
		+	+	+
Saldo con le altre regioni		+4.149,8	-	+4.149,8
		=	=	=
Energia richiesta		65.919,7	2.875,2	68.794,9
		-	-	-
Perdite		2.288,1	3,9	2.292,0
		=	=	=
Consumi	Autoconsumo	1.786,2	2.871,3	4.657,4
	Mercato libero ³	54.059,4	-	54.059,4
	Mercato tutelato	7.786,1	-	7.786,1
	Totale Consumi	63.631,6	2.871,3	66.502,9

(2) Produttori, Distributori e Grossisti.

(3) Compreso il "servizio di salvaguardia".

Tavola 5

Situazione impianti

al 31/12/2017

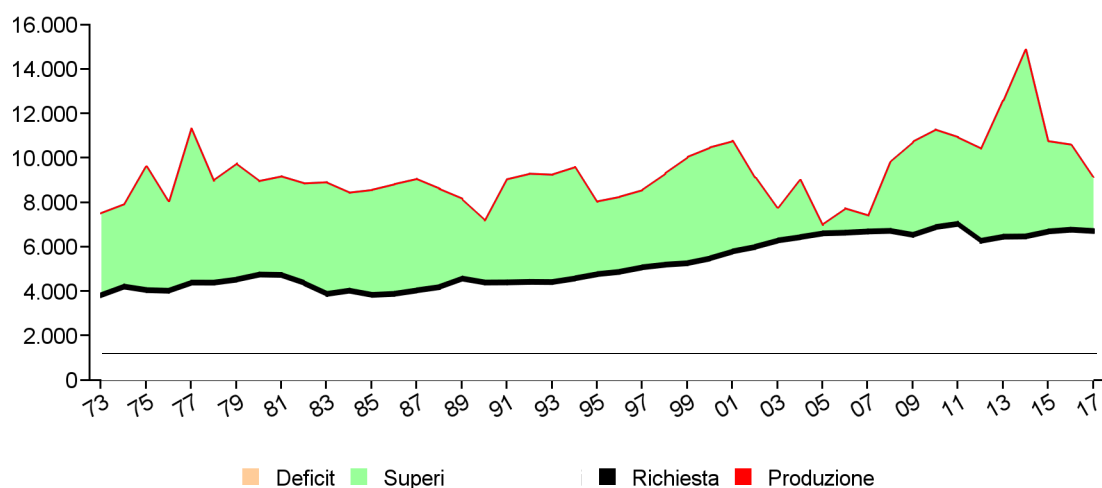
		Produttori	Autoproduttori	Trentino Alto Adige
Impianti idroelettrici				
Impianti	n.	795	16	811
Potenza efficiente lorda	MW	3.346,2	2,3	3.348,5
Potenza efficiente netta	MW	3.296,0	2,2	3.298,2
Producibilità media annua	GWh	10.422,9	10,3	10.433,2
Impianti termoelettrici				
Impianti	n.	297	60	357
Sezioni	n.	362	74	436
Potenza efficiente lorda	MW	233,0	76,4	309,4
Potenza efficiente netta	MW	222,4	73,7	296,0
Impianti eolici				
Impianti	n.	12	-	12
Potenza efficiente lorda	MW	0,4	-	0,4
Impianti fotovoltaici				
Impianti	n.	24.079	-	24.079
Potenza efficiente lorda	MW	421,1	-	421,1

Energia richiesta

Energia richiesta in Trentino Alto Adige	GWh	6.731,3	
Deficit (-) Superi (+) della produzione rispetto alla richiesta	GWh	+2.442,1	(+36,3%)

Supero 1973 = +3.689,0

Supero 2017 = +2.442,1



Consumi: complessivi 6.519,5 GWh; per abitante 6.126 kWh

Consumi per categoria di utilizzatori e provincia

GWh	Agricoltura	Industria	Terziario ¹	Domestico	Totale ¹
Bolzano	190,5	847,3	1.431,7	557,2	3.026,6
Trento	78,9	1.476,1	1.157,4	591,5	3.303,9
Totale	269,5	2.323,3	2.589,1	1.148,6	6.330,5

(1) Al netto dei consumi FS per trazione pari a GWh 189,0

Bilancio dell'energia elettrica

GWh		2017		
		Operatori del mercato elettrico ²	Autoproduttori	Trentino Alto Adige
Produzione lorda				
- idroelettrica		7.371,7	5,6	7.377,3
- termoelettrica tradizionale		1.139,8	469,1	1.609,0
- geotermoelettrica		-	-	-
- eolica		0,1	-	0,1
- fotovoltaica		453,8	-	453,8
Totale produzione lorda		8.965,4	474,7	9.440,1
		-	-	-
Servizi ausiliari della Produzione		152,5	9,3	161,8
		=	=	=
Produzione netta				
- idroelettrica		7.284,5	5,5	7.290,0
- termoelettrica tradizionale		1.079,1	459,9	1.539,0
- geotermoelettrica		-	-	-
- eolica		0,1	-	0,1
- fotovoltaica		449,3	-	449,3
Totale produzione netta		8.812,9	465,4	9.278,3
		-	-	-
Energia destinata ai pompaggi		104,9	-	104,9
		=	=	=
Produzione destinata al consumo		8.708,0	465,4	9.173,4
		+	+	+
Cessioni degli Autoproduttori agli Operatori		+35,1	-35,1	-
		+	+	+
Saldo import/export con l'estero		-	-	-
		+	+	+
Saldo con le altre regioni		-2.442,1	-	-2.442,1
		=	=	=
Energia richiesta		6.301,0	430,3	6.731,3
		-	-	-
Perdite		211,5	0,3	211,8
		=	=	=
Consumi	Autoconsumo	402,3	429,9	832,2
	Mercato libero ³	4.855,3	-	4.855,3
	Mercato tutelato	831,9	-	831,9
	Totale Consumi	6.089,6	429,9	6.519,5

(2) Produttori, Distributori e Grossisti.

(3) Compreso il "servizio di salvaguardia".

Tavola 6

Situazione impianti

al 31/12/2017

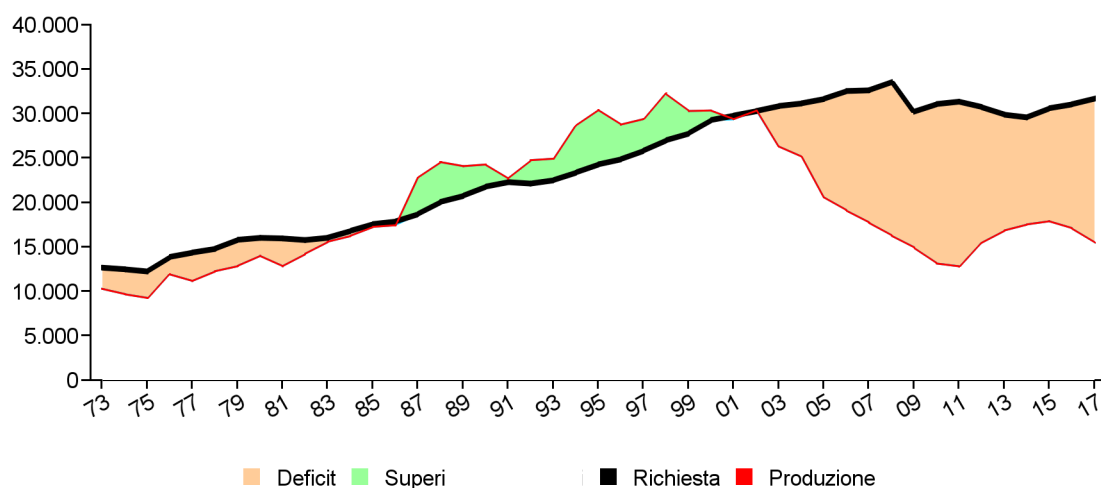
		Produttori	Autoproduttori	Veneto
Impianti idroelettrici				
Impianti	n.	386	7	393
Potenza efficiente lorda	MW	1.169,4	1,2	1.170,6
Potenza efficiente netta	MW	1.142,6	1,1	1.143,7
Producibilità media annua	GWh	4.614,0	6,7	4.620,7
Impianti termoelettrici				
Impianti	n.	517	153	670
Sezioni	n.	599	190	789
Potenza efficiente lorda	MW	2.875,4	425,3	3.300,8
Potenza efficiente netta	MW	2.696,7	410,4	3.107,1
Impianti eolici				
Impianti	n.	16	-	16
Potenza efficiente lorda	MW	13,4	-	13,4
Impianti fotovoltaici				
Impianti	n.	106.211	-	106.211
Potenza efficiente lorda	MW	1.853,1	-	1.853,1

Energia richiesta

Energia richiesta in Veneto	GWh	31.733,3
Deficit (-) Superi (+) della produzione rispetto alla richiesta	GWh	-16.201,2 (-51,1%)

Deficit 1973 = -2.374,0

Deficit 2017 = -16.201,2



Consumi: complessivi 30.460,2 GWh; per abitante 6.212 kWh

Consumi per categoria di utilizzatori e provincia

GWh	Agricoltura	Industria	Terziario ¹	Domestico	Totale ¹
Belluno	10,2	423,0	362,1	223,1	1.018,4
Padova	99,4	2.559,4	1.758,1	1.067,9	5.484,8
Rovigo	69,3	791,6	393,7	300,3	1.554,9
Treviso	146,0	2.538,7	1.384,6	974,4	5.043,7
Venezia	65,3	1.602,0	1.853,8	998,0	4.519,1
Verona	229,3	2.986,9	2.061,5	1.060,6	6.338,4
Vicenza	79,1	3.733,2	1.318,0	928,3	6.058,6
Totale	698,6	14.634,8	9.131,8	5.552,7	30.017,9

(1) Al netto dei consumi FS per trazione pari a GWh 442,3

Bilancio dell'energia elettrica

GWh		2017		
		Operatori del mercato elettrico ²	Autoproduttori	Veneto
Produzione lorda				
- idroelettrica		2.945,2	4,7	2.949,9
- termoelettrica tradizionale		9.666,5	1.765,1	11.431,7
- geotermoelettrica		-	-	-
- eolica		18,2	-	18,2
- fotovoltaica		2.032,2	-	2.032,2
Totale produzione lorda		14.662,2	1.769,8	16.432,0
		-	-	-
Servizi ausiliari della Produzione		835,8	62,4	898,2
		=	=	=
Produzione netta				
- idroelettrica		2.907,8	4,6	2.912,4
- termoelettrica tradizionale		8.894,9	1.702,8	10.597,7
- geotermoelettrica		-	-	-
- eolica		18,2	-	18,2
- fotovoltaica		2.005,5	-	2.005,5
Totale produzione netta		13.826,4	1.707,4	15.533,8
		-	-	-
Energia destinata ai pompaggi		1,7	-	1,7
		=	=	=
Produzione destinata al consumo		13.824,7	1.707,4	15.532,1
		+	+	+
Cessioni degli Autoproduttori agli Operatori		+122,8	-122,8	-
		+	+	+
Saldo import/export con l'estero		+915,3	-	+915,3
		+	+	+
Saldo con le altre regioni		+15.285,9	-	+15.285,9
		=	=	=
Energia richiesta		30.148,7	1.584,6	31.733,3
		-	-	-
Perdite		1.263,2	10,0	1.273,2
		=	=	=
Consumi	Autoconsumo	945,9	1.574,5	2.520,4
	Mercato libero ³	23.688,6	0,2	23.688,8
	Mercato tutelato	4.251,0	-	4.251,0
	Totale Consumi	28.885,5	1.574,6	30.460,2

(2) Produttori, Distributori e Grossisti.

(3) Compreso il "servizio di salvaguardia".

Tavola 7

Situazione impianti

al 31/12/2017

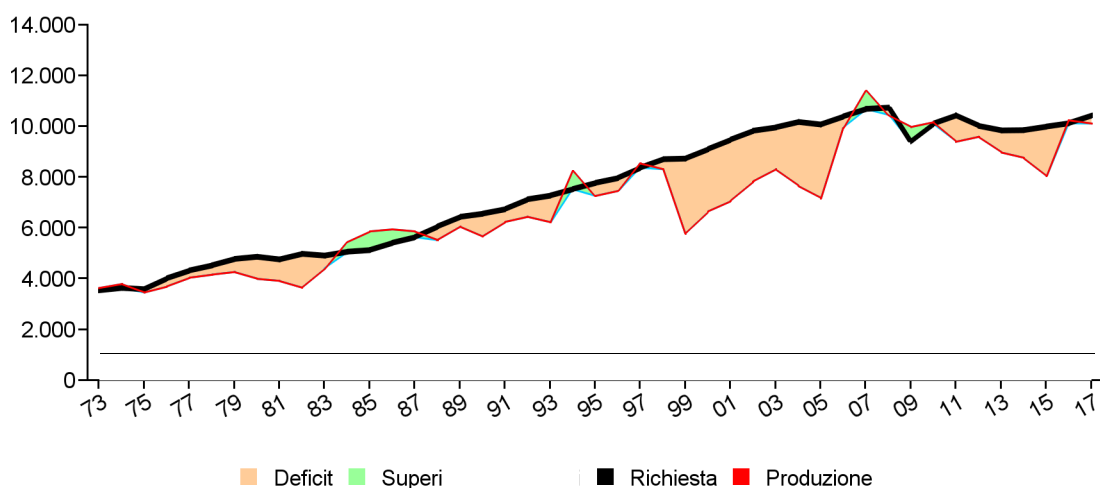
		Produttori	Autoproduttori	Friuli Venezia Giulia
Impianti idroelettrici				
Impianti	n.	222	11	233
Potenza efficiente lorda	MW	510,8	10,1	520,9
Potenza efficiente netta	MW	489,5	10,0	499,4
Producibilità media annua	GWh	1.731,9	50,8	1.782,7
Impianti termoelettrici				
Impianti	n.	180	32	212
Sezioni	n.	208	59	267
Potenza efficiente lorda	MW	1.291,1	374,0	1.665,0
Potenza efficiente netta	MW	1.266,3	363,1	1.629,4
Impianti eolici				
Impianti	n.	5	-	5
Potenza efficiente lorda	MW	..	-	..
Impianti fotovoltaici				
Impianti	n.	32.012	-	32.012
Potenza efficiente lorda	MW	521,3	-	521,3

Energia richiesta

Energia richiesta in Friuli Venezia Giulia	GWh	10.440,8	
Deficit (-) Superi (+) della produzione rispetto alla richiesta	GWh	-321,0	(-3,1%)

Supero 1973 = +87,0

Deficit 2017 = -321,0



Consumi: complessivi 10.100,1 GWh; per abitante 8.315 kWh

Consumi per categoria di utilizzatori e provincia

GWh	Agricoltura	Industria	Terziario ¹	Domestico	Totale ¹
Gorizia	19,0	301,7	237,8	145,7	704,2
Pordenone	40,2	1.035,5	646,1	350,2	2.072,1
Trieste	1,7	815,1	514,1	279,1	1.610,0
Udine	61,7	3.744,4	1.140,9	606,4	5.553,3
Totale	122,7	5.896,7	2.538,9	1.381,4	9.939,7

(1) Al netto dei consumi FS per trazione pari a GWh 160,4

Bilancio dell'energia elettrica

GWh		2017		
		Operatori del mercato elettrico ²	Autoproduttori	Friuli Venezia Giulia
Produzione lorda				
- idroelettrica		1.195,1	41,0	1.236,1
- termoelettrica tradizionale		7.472,6	1.293,5	8.766,1
- geotermoelettrica		-	-	-
- eolica		0,0	-	0,0
- fotovoltaica		562,2	-	562,2
Totale produzione lorda		9.230,0	1.334,4	10.564,4
		-	-	-
Servizi ausiliari della Produzione		373,8	58,7	432,6
		=	=	=
Produzione netta				
- idroelettrica		1.181,3	39,9	1.221,2
- termoelettrica tradizionale		7.118,8	1.235,8	8.354,5
- geotermoelettrica		-	-	-
- eolica		0,0	-	0,0
- fotovoltaica		556,1	-	556,1
Totale produzione netta		8.856,1	1.275,7	10.131,8
		-	-	-
Energia destinata ai pompaggi		12,1	-	12,1
		=	=	=
Produzione destinata al consumo		8.844,0	1.275,7	10.119,7
		+	+	+
Cessioni degli Autoproduttori agli Operatori		+201,5	-201,5	-
		+	+	+
Saldo import/export con l'estero		+6.040,0	-	+6.040,0
		+	+	+
Saldo con le altre regioni		-5.719,0	-	-5.719,0
		=	=	=
Energia richiesta		9.366,6	1.074,2	10.440,8
		-	-	-
Perdite		330,8	9,9	340,6
		=	=	=
Consumi	Autoconsumo	187,1	1.064,3	1.251,5
	Mercato libero ³	7.850,1	-	7.850,1
	Mercato tutelato	998,6	-	998,6
	Totale Consumi	9.035,8	1.064,3	10.100,1

(2) Produttori, Distributori e Grossisti.

(3) Compreso il "servizio di salvaguardia".

Tavola 8

Situazione impianti

al 31/12/2017

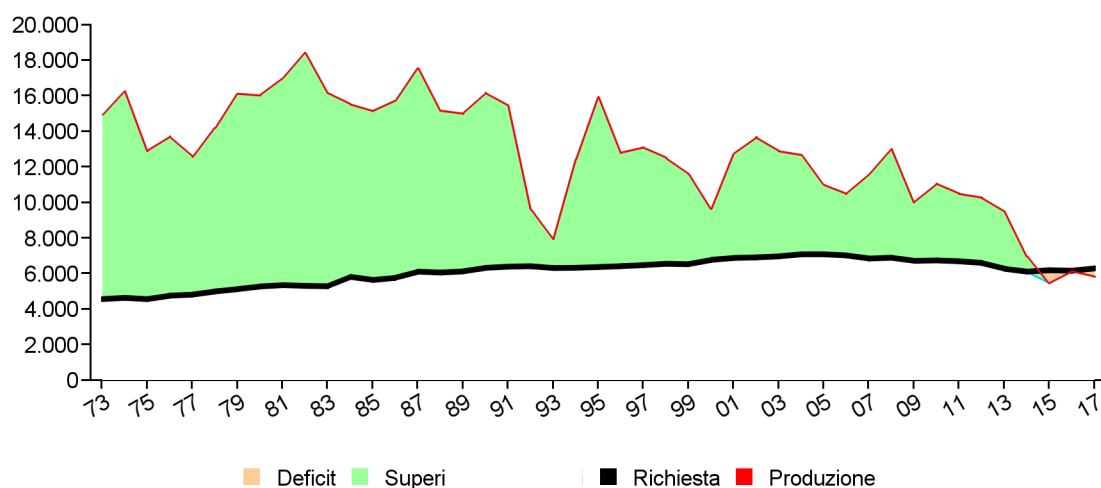
		Produttori	Autoproduttori	Liguria
Impianti idroelettrici				
Impianti	n.	88	-	88
Potenza efficiente lorda	MW	90,4	-	90,4
Potenza efficiente netta	MW	88,8	-	88,8
Producibilità media annua	GWh	328,8	-	328,8
Impianti termoelettrici				
Impianti	n.	40	10	50
Sezioni	n.	69	14	83
Potenza efficiente lorda	MW	1.463,1	34,8	1.497,9
Potenza efficiente netta	MW	1.400,0	33,6	1.433,6
Impianti eolici				
Impianti	n.	33	-	33
Potenza efficiente lorda	MW	58,1	-	58,1
Impianti fotovoltaici				
Impianti	n.	8.171	-	8.171
Potenza efficiente lorda	MW	103,0	-	103,0

Energia richiesta

Energia richiesta in Liguria	GWh	6.313,7	
Deficit (-) Superi (+) della produzione rispetto alla richiesta	GWh	-465,7	(-7,4%)

Supero 1973 = +10.375,0

Deficit 2017 = -465,7



Consumi: complessivi 6.100,9 GWh; per abitante 3.911 kWh

Consumi per categoria di utilizzatori e provincia

GWh					
	Agricoltura	Industria	Terziario ¹	Domestico	Totale ¹
Genova	9,2	806,1	1.329,3	882,0	3.026,7
Imperia	12,2	109,7	339,1	256,2	717,2
La Spezia	4,5	181,1	401,3	229,4	816,2
Savona	15,4	430,6	551,8	325,4	1.323,2
Totale	41,3	1.527,5	2.621,5	1.693,0	5.883,3

(1) Al netto dei consumi
FS per trazione pari a
GWh 217,5

Bilancio dell'energia elettrica

GWh		2017		
		Operatori del mercato elettrico ²	Autoproduttori	Liguria
Produzione lorda				
- idroelettrica		172,5	-	172,5
- termoelettrica tradizionale		5.572,7	180,4	5.753,2
- geotermoelettrica		-	-	-
- eolica		122,4	-	122,4
- fotovoltaica		111,5	-	111,5
Totale produzione lorda		5.979,0	180,4	6.159,5
		-	-	-
Servizi ausiliari della Produzione		305,4	6,1	311,5
		=	=	=
Produzione netta				
- idroelettrica		171,1	-	171,1
- termoelettrica tradizionale		5.271,9	174,3	5.446,2
- geotermoelettrica		-	-	-
- eolica		120,4	-	120,4
- fotovoltaica		110,3	-	110,3
Totale produzione netta		5.673,7	174,3	5.848,0
		-	-	-
Energia destinata ai pompaggi		-	-	-
		=	=	=
Produzione destinata al consumo		5.673,7	174,3	5.848,0
		+	+	+
Cessioni degli Autoproduttori agli Operatori		+22,6	-22,6	-
		+	+	+
Saldo import/export con l'estero		+1.386,6	-	+1.386,6
		+	+	+
Saldo con le altre regioni		-920,9	-	-920,9
		=	=	=
Energia richiesta		6.162,0	151,7	6.313,7
		-	-	-
Perdite		212,8	-	212,8
		=	=	=
Consumi	Autoconsumo	76,7	151,7	228,4
	Mercato libero ³	4.632,4	-	4.632,4
	Mercato tutelato	1.240,0	-	1.240,0
	Totale Consumi	5.949,1	151,7	6.100,9

(2) Produttori, Distributori e Grossisti.

(3) Compreso il "servizio di salvaguardia".

Tavola 9

Situazione impianti

al 31/12/2017

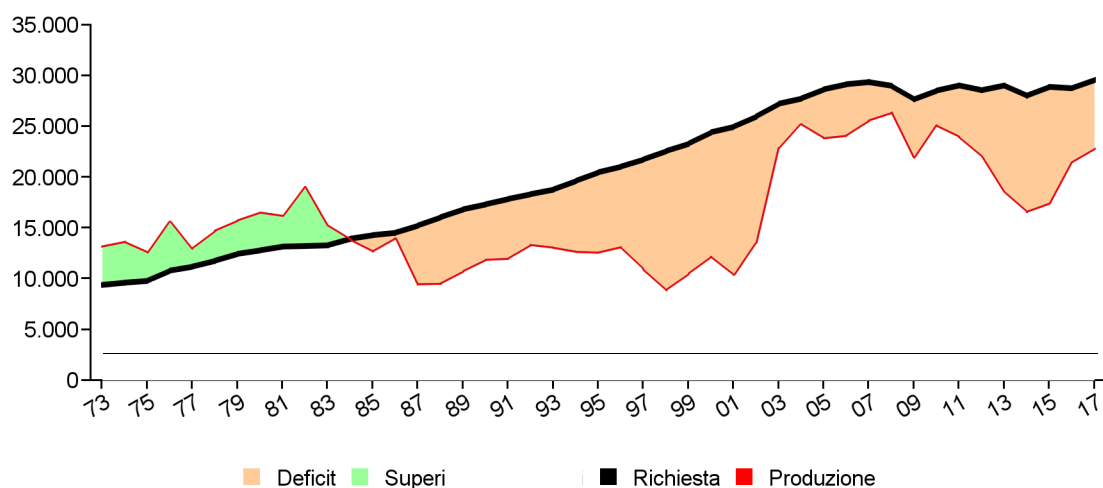
		Produttori	Autoproduttori	Emilia Romagna
Impianti idroelettrici				
Impianti	n.	194	1	195
Potenza efficiente lorda	MW	674,0	0,7	674,7
Potenza efficiente netta	MW	665,2	0,6	665,8
Producibilità media annua	GWh	1.362,0	1,8	1.363,8
Impianti termoelettrici				
Impianti	n.	891	146	1.037
Sezioni	n.	1.110	178	1.288
Potenza efficiente lorda	MW	6.112,9	355,3	6.468,2
Potenza efficiente netta	MW	5.921,8	344,9	6.266,7
Impianti eolici				
Impianti	n.	69	-	69
Potenza efficiente lorda	MW	25,2	-	25,2
Impianti fotovoltaici				
Impianti	n.	79.835	-	79.835
Potenza efficiente lorda	MW	1.983,2	-	1.983,2

Energia richiesta

Energia richiesta in Emilia Romagna	GWh	29.594,9
Deficit (-) Superi (+) della produzione rispetto alla richiesta	GWh	-6.775,2 (-22,9%)

Supero 1973 = +3.775,0

Deficit 2017 = -6.775,2



Consumi: complessivi 28.075,4 GWh; per abitante 6.314 kWh

Consumi per categoria di utilizzatori e provincia

GWh	Agricoltura	Industria	Terziario ¹	Domestico	Totale ¹
Bologna	107,5	1.790,4	2.185,4	1.146,1	5.229,4
Ferrara	99,1	1.281,5	618,1	424,3	2.423,0
Forlì-Cesena	158,2	631,2	752,2	418,2	1.959,8
Modena	95,2	2.431,5	1.381,6	844,0	4.752,3
Parma	65,0	1.572,5	1.103,2	505,8	3.246,5
Piacenza	64,6	621,1	576,6	326,5	1.588,8
Ravenna	155,1	1.780,4	783,3	460,1	3.178,9
Reggio Emilia	92,6	1.763,0	905,7	594,6	3.355,9
Rimini	31,3	377,5	817,3	416,6	1.642,6
Totale	868,6	12.249,0	9.123,4	5.136,2	27.377,2

(1) Al netto dei consumi FS per trazione pari a GWh 698,2

Bilancio dell'energia elettrica

GWh		2017		
		Operatori del mercato elettrico ²	Autoproduttori	Emilia Romagna
Produzione lorda				
- idroelettrica		754,7	0,9	755,6
- termoelettrica tradizionale		18.696,1	1.782,3	20.478,4
- geotermoelettrica		-	-	-
- eolica		36,1	-	36,1
- fotovoltaica		2.351,4	-	2.351,4
Totale produzione lorda		21.838,4	1.783,2	23.621,6
		-	-	-
Servizi ausiliari della Produzione		722,9	44,7	767,6
		=	=	=
Produzione netta				
- idroelettrica		741,3	0,9	742,1
- termoelettrica tradizionale		18.019,3	1.737,6	19.756,9
- geotermoelettrica		-	-	-
- eolica		35,4	-	35,4
- fotovoltaica		2.319,5	-	2.319,5
Totale produzione netta		21.115,4	1.738,5	22.853,9
		-	-	-
Energia destinata ai pompaggi		34,3	-	34,3
		=	=	=
Produzione destinata al consumo		21.081,2	1.738,5	22.819,7
		+	+	+
Cessioni degli Autoproduttori agli Operatori		+117,9	-117,9	-
		+	+	+
Saldo import/export con l'estero		-	-	-
		+	+	+
Saldo con le altre regioni		+6.775,2	-	+6.775,2
		=	=	=
Energia richiesta		27.974,3	1.620,6	29.594,9
		-	-	-
Perdite		1.519,5	..	1.519,5
		=	=	=
Consumi	Autoconsumo	1.304,7	1.620,6	2.925,3
	Mercato libero ³	21.800,8	-	21.800,8
	Mercato tutelato	3.349,3	-	3.349,3
	Totale Consumi	26.454,8	1.620,6	28.075,4

(2) Produttori, Distributori e Grossisti.

(3) Compreso il "servizio di salvaguardia".

Tavola 10

Situazione impianti

al 31/12/2017

		Produttori	Autoproduttori	Toscana
Impianti idroelettrici				
Impianti	n.	209	3	212
Potenza efficiente lorda	MW	372,3	0,5	372,9
Potenza efficiente netta	MW	365,7	0,5	366,2
Producibilità media annua	GWh	992,7	1,8	994,4
Impianti termoelettrici (*)				
Impianti	n.	266 (34)	90	356
Sezioni	n.	322 (36)	123	445
Potenza efficiente lorda	MW	2.937,4 (813,1)	244,7	3.182,1
Potenza efficiente netta	MW	2.836,1 (767,2)	237,6	3.073,7
Impianti eolici				
Impianti	n.	123	1	124
Potenza efficiente lorda	MW	123,5	..	123,5
Impianti fotovoltaici				
Impianti	n.	40.870	-	40.870
Potenza efficiente lorda	MW	791,5	-	791,5

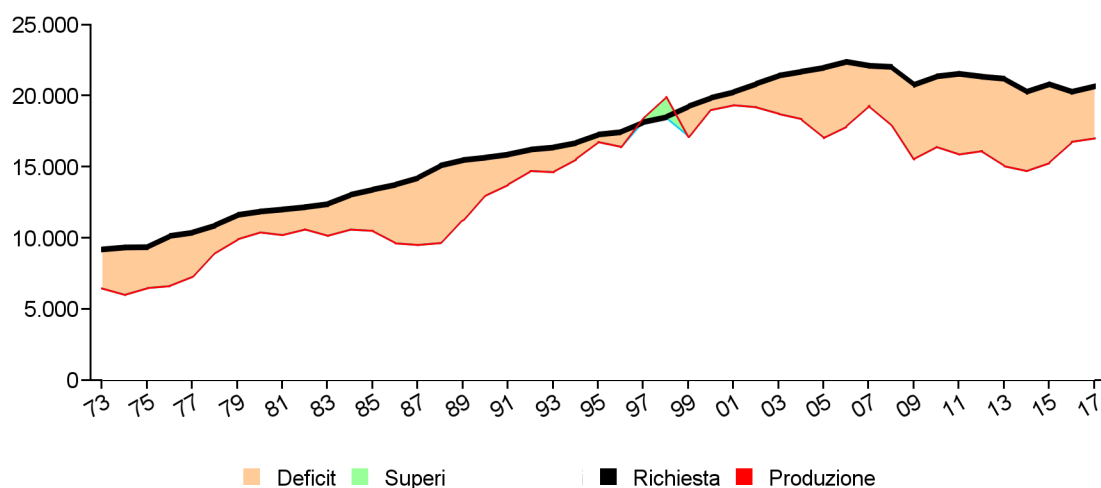
(*) Tra parentesi sono indicati i valori relativi agli impianti geotermoelettrici.

Energia richiesta

Energia richiesta in Toscana	GWh	20.693,6	
Deficit (-) Superi (+) della produzione rispetto alla richiesta	GWh	-3.663,8	(-17,7%)

Deficit 1973 = -2.741,0

Deficit 2017 = -3.663,8



Consumi: complessivi 19.443,3 GWh; per abitante 5.199 kWh

Consumi per categoria di utilizzatori e provincia

GWh	Agricoltura	Industria	Terziario ¹	Domestico	Totale ¹
Arezzo	37,5	529,5	535,2	359,8	1.462,1
Firenze	46,2	1.195,0	2.084,2	1.078,1	4.403,5
Grosseto	65,6	236,2	386,5	276,3	964,6
Livorno	20,4	1.296,9	579,9	372,1	2.269,3
Lucca	15,5	2.150,0	656,5	463,5	3.285,5
Massa Carrara	3,8	337,5	243,2	199,5	784,0
Pisa	20,1	778,8	791,6	452,6	2.043,1
Pistoia	24,8	353,5	472,9	318,5	1.169,7
Prato	4,2	483,7	466,5	265,5	1.220,0
Siena	62,8	358,3	526,8	296,2	1.244,1
Totale	301,0	7.719,4	6.743,4	4.082,1	18.846,0

(1) Al netto dei consumi FS per trazione pari a GWh 597,3

Bilancio dell'energia elettrica

GWh		2017		
		Operatori del mercato elettrico ²	Autoproduttori	Toscana
Produzione lorda				
- idroelettrica		531,5	1,0	532,5
- termoelettrica tradizionale		8.356,0	1.404,4	9.760,5
- geotermoelettrica		6.201,2	-	6.201,2
- eolica		226,4	0,0	226,4
- fotovoltaica		956,5	-	956,5
Totale produzione lorda		16.271,5	1.405,4	17.677,0
		-	-	-
Servizi ausiliari della Produzione		613,9	33,3	647,3
		=	=	=
Produzione netta				
- idroelettrica		522,8	1,0	523,7
- termoelettrica tradizionale		8.143,7	1.371,1	9.514,8
- geotermoelettrica		5.821,5	-	5.821,5
- eolica		224,4	0,0	224,4
- fotovoltaica		945,3	-	945,3
Totale produzione netta		15.657,6	1.372,1	17.029,7
		-	-	-
Energia destinata ai pompaggi		-	-	-
		=	=	=
Produzione destinata al consumo		15.657,6	1.372,1	17.029,7
		+	+	+
Cessioni degli Autoproduttori agli Operatori		+58,2	-58,2	-
		+	+	+
Saldo import/export con l'estero		-	-	-
		+	+	+
Saldo con le altre regioni		+3.663,8	-	+3.663,8
		=	=	=
Energia richiesta		19.379,6	1.313,9	20.693,6
		-	-	-
Perdite		1.249,5	0,7	1.250,2
		=	=	=
Consumi	Autoconsumo	1.235,9	1.313,2	2.549,1
	Mercato libero ³	13.766,8	-	13.766,8
	Mercato tutelato	3.127,4	-	3.127,4
	Totale Consumi	18.130,1	1.313,2	19.443,3

(2) Produttori, Distributori e Grossisti.

(3) Compreso il "servizio di salvaguardia".

Tavola 11

Situazione impianti

al 31/12/2017

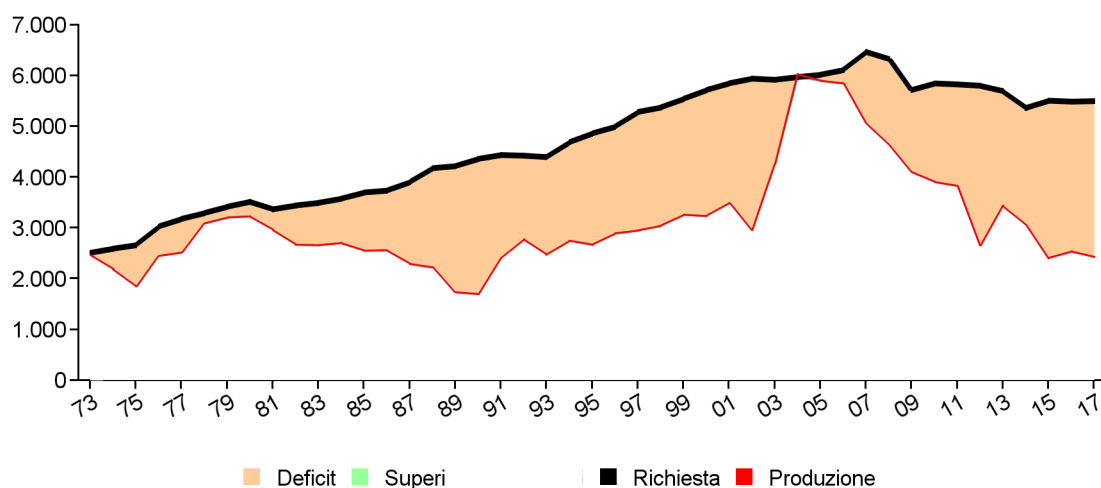
		Produttori	Autoproduttori	Umbria
Impianti idroelettrici				
Impianti	n.	45	-	45
Potenza efficiente lorda	MW	529,6	-	529,6
Potenza efficiente netta	MW	515,2	-	515,2
Producibilità media annua	GWh	1.513,7	-	1.513,7
Impianti termoelettrici				
Impianti	n.	104	11	115
Sezioni	n.	132	12	144
Potenza efficiente lorda	MW	701,0	17,1	718,1
Potenza efficiente netta	MW	671,7	16,2	688,0
Impianti eolici				
Impianti	n.	25	-	25
Potenza efficiente lorda	MW	2,1	-	2,1
Impianti fotovoltaici				
Impianti	n.	17.636	-	17.636
Potenza efficiente lorda	MW	471,2	-	471,2

Energia richiesta

Energia richiesta in Umbria	GWh	5.502,5	
Deficit (-) Superi (+) della produzione rispetto alla richiesta	GWh	-3.070,0	(-55,8%)

Deficit 1973 = -36,0

Deficit 2017 = -3.070,0



Consumi: complessivi 5.183,0 GWh; per abitante 5.845 kWh

Consumi per categoria di utilizzatori e provincia

GWh					
	Agricoltura	Industria	Terziario ¹	Domestico	Totale ¹
Perugia	78,0	1.102,1	1.066,2	688,2	2.934,6
Terni	15,3	1.501,5	368,5	238,0	2.123,3
Totale	93,3	2.603,6	1.434,6	926,3	5.057,9

(1) Al netto dei consumi FS per trazione pari a GWh 125,1

Bilancio dell'energia elettrica

GWh		2017		
		Operatori del mercato elettrico ²	Autoproduttori	Umbria
Produzione lorda				
- idroelettrica		1.233,5	-	1.233,5
- termoelettrica tradizionale		605,2	63,6	668,8
- geotermoelettrica		-	-	-
- eolica		3,0	-	3,0
- fotovoltaica		585,1	-	585,1
Totale produzione lorda		2.426,8	63,6	2.490,4
		-	-	-
Servizi ausiliari della Produzione		48,9	2,7	51,6
		=	=	=
Produzione netta				
- idroelettrica		1.224,6	-	1.224,6
- termoelettrica tradizionale		573,5	60,9	634,4
- geotermoelettrica		-	-	-
- eolica		3,0	-	3,0
- fotovoltaica		576,8	-	576,8
Totale produzione netta		2.377,9	60,9	2.438,8
		-	-	-
Energia destinata ai pompaggi		6,4	-	6,4
		=	=	=
Produzione destinata al consumo		2.371,5	60,9	2.432,4
		+	+	+
Cessioni degli Autoproduttori agli Operatori		+1,0	-1,0	-
		+	+	+
Saldo import/export con l'estero		-	-	-
		+	+	+
Saldo con le altre regioni		+3.070,0	-	+3.070,0
		=	=	=
Energia richiesta		5.442,5	59,9	5.502,5
		-	-	-
Perdite		319,5	..	319,5
		=	=	=
Consumi	Autoconsumo	122,8	59,9	182,7
	Mercato libero ³	4.402,2	-	4.402,2
	Mercato tutelato	598,1	-	598,1
	Totale Consumi	5.123,1	59,9	5.183,0

(2) Produttori, Distributori e Grossisti.

(3) Compreso il "servizio di salvaguardia".

Tavola 12

Situazione impianti

al 31/12/2017

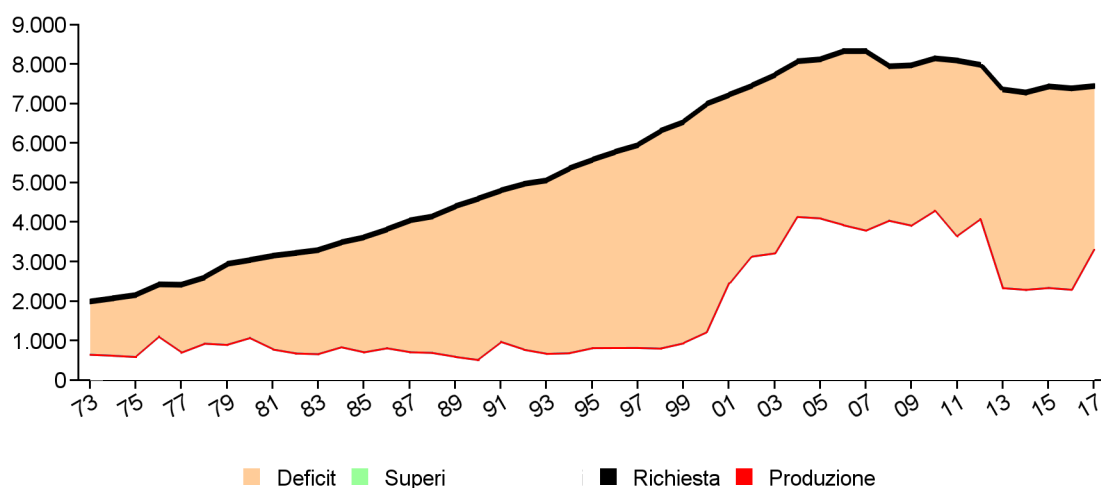
		Produttori	Autoproduttori	Marche
Impianti idroelettrici				
Impianti	n.	176	5	181
Potenza efficiente lorda	MW	245,9	4,7	250,5
Potenza efficiente netta	MW	233,9	4,6	238,6
Producibilità media annua	GWh	644,8	19,2	664,0
Impianti termoelettrici				
Impianti	n.	118	36	154
Sezioni	n.	129	43	172
Potenza efficiente lorda	MW	493,4	53,4	546,7
Potenza efficiente netta	MW	485,7	52,3	538,0
Impianti eolici				
Impianti	n.	52	-	52
Potenza efficiente lorda	MW	19,5	-	19,5
Impianti fotovoltaici				
Impianti	n.	26.539	-	26.539
Potenza efficiente lorda	MW	1.070,7	-	1.070,7

Energia richiesta

Energia richiesta nelle Marche	GWh	7.457,8	
Deficit (-) Superi (+) della produzione rispetto alla richiesta	GWh	-4.151,4	(-55,7%)

Deficit 1973 = -1.349,0

Deficit 2017 = -4.151,4



Consumi: complessivi 6.899,2 GWh; per abitante 4.499 kWh

Consumi per categoria di utilizzatori e provincia

GWh	Agricoltura	Industria	Terziario ¹	Domestico	Totale ¹
Ancona	24,0	1.098,1	805,9	466,7	2.394,6
Ascoli Piceno	11,2	253,1	376,5	206,0	846,7
Fermo	10,2	192,2	228,0	174,5	605,0
Macerata	40,2	506,5	482,2	318,0	1.346,9
Pesaro e Urbino	24,6	495,1	670,0	372,0	1.561,7
Totale	110,2	2.545,0	2.562,5	1.537,2	6.754,9

(1) Al netto dei consumi FS per trazione pari a GWh 144,3

Bilancio dell'energia elettrica

GWh		2017		
		Operatori del mercato elettrico ²	Autoproduttori	Marche
Produzione lorda				
- idroelettrica		455,0	11,3	466,2
- termoelettrica tradizionale		1.182,5	300,2	1.482,6
- geotermoelettrica		-	-	-
- eolica		31,9	-	31,9
- fotovoltaica		1.376,2	-	1.376,2
Totale produzione lorda		3.045,5	311,4	3.357,0
		-	-	-
Servizi ausiliari della Produzione		44,7	5,9	50,5
		=	=	=
Produzione netta				
- idroelettrica		447,8	11,2	459,0
- termoelettrica tradizionale		1.165,2	294,3	1.459,6
- geotermoelettrica		-	-	-
- eolica		31,0	-	31,0
- fotovoltaica		1.356,9	-	1.356,9
Totale produzione netta		3.000,9	305,6	3.306,4
		-	-	-
Energia destinata ai pompaggi		-	-	-
		=	=	=
Produzione destinata al consumo		3.000,9	305,6	3.306,4
		+	+	+
Cessioni degli Autoproduttori agli Operatori		+34,5	-34,5	-
		+	+	+
Saldo import/export con l'estero		-	-	-
		+	+	+
Saldo con le altre regioni		+4.151,4	-	+4.151,4
		=	=	=
Energia richiesta		7.186,8	271,0	7.457,8
		-	-	-
Perdite		554,0	4,6	558,6
		=	=	=
Consumi	Autoconsumo	216,2	266,4	482,6
	Mercato libero ³	5.213,2	-	5.213,2
	Mercato tutelato	1.203,4	-	1.203,4
	Totale Consumi	6.632,7	266,4	6.899,2

(2) Produttori, Distributori e Grossisti.

(3) Compreso il "servizio di salvaguardia".

Tavola 13

Situazione impianti

al 31/12/2017

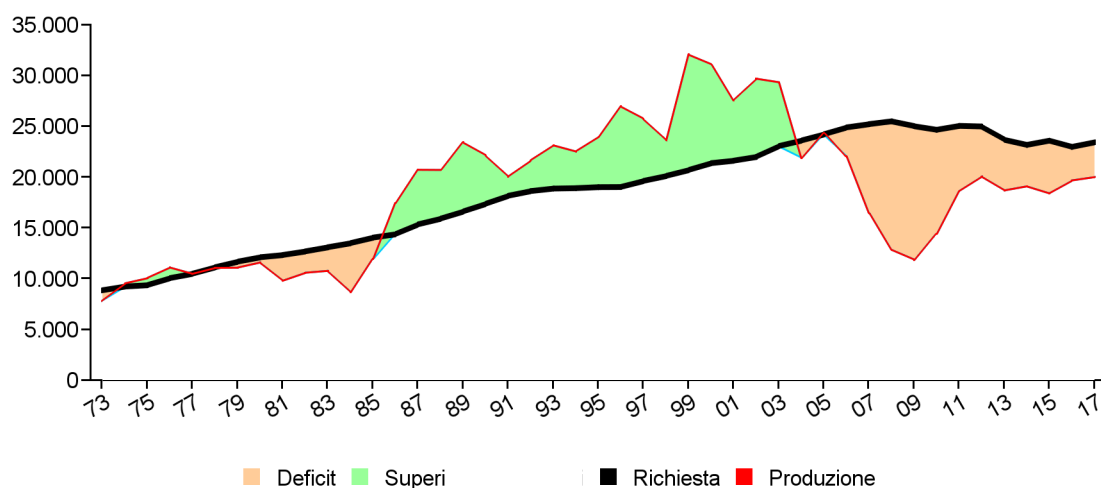
		Produttori	Autoproduttori	Lazio
Impianti idroelettrici				
Impianti	n.	96	3	99
Potenza efficiente lorda	MW	408,6	1,8	410,3
Potenza efficiente netta	MW	400,1	1,7	401,9
Producibilità media annua	GWh	1.277,7	8,6	1.286,3
Impianti termoelettrici				
Impianti	n.	184	50	234
Sezioni	n.	257	64	321
Potenza efficiente lorda	MW	5.679,9	186,5	5.866,4
Potenza efficiente netta	MW	5.475,8	180,0	5.655,7
Impianti eolici				
Impianti	n.	68	-	68
Potenza efficiente lorda	MW	53,4	-	53,4
Impianti fotovoltaici				
Impianti	n.	50.296	-	50.296
Potenza efficiente lorda	MW	1.325,3	-	1.325,3

Energia richiesta

Energia richiesta nel Lazio	GWh	23.462,4	
Deficit (-) Superi (+) della produzione rispetto alla richiesta	GWh	-3.423,3	(-14,6%)

Deficit 1973 = -1.044,0

Deficit 2017 = -3.423,3



Consumi: complessivi 21.921,4 GWh; per abitante 3.717 kWh

Consumi per categoria di utilizzatori e provincia

GWh	Agricoltura	Industria	Terziario ¹	Domestico	Totale ¹
Frosinone	18,7	1.454,9	750,6	495,0	2.719,3
Latina	124,8	883,5	724,3	607,6	2.340,2
Rieti	9,9	87,7	203,4	166,3	467,3
Roma	116,7	1.467,1	7.947,6	5.081,1	14.612,4
Viterbo	65,3	194,6	487,3	336,3	1.083,5
Totale	335,4	4.087,9	10.113,3	6.686,3	21.222,8

(1) Al netto dei consumi FS per trazione pari a GWh 698,6

Bilancio dell'energia elettrica

GWh		2017		
		Operatori del mercato elettrico ²	Autoproduttori	Lazio
Produzione lorda				
- idroelettrica		694,2	0,2	694,4
- termoelettrica tradizionale		17.567,6	1.061,5	18.629,1
- geotermoelettrica		-	-	-
- eolica		107,3	-	107,3
- fotovoltaica		1.755,4	-	1.755,4
Totale produzione lorda		20.124,5	1.061,7	21.186,1
		-	-	-
Servizi ausiliari della Produzione		1.117,7	29,3	1.147,0
		=	=	=
Produzione netta				
- idroelettrica		683,2	0,2	683,3
- termoelettrica tradizionale		16.494,8	1.032,2	17.527,0
- geotermoelettrica		-	-	-
- eolica		106,9	-	106,9
- fotovoltaica		1.721,8	-	1.721,8
Totale produzione netta		19.006,8	1.032,4	20.039,1
		-	-	-
Energia destinata ai pompaggi		-	-	-
		=	=	=
Produzione destinata al consumo		19.006,8	1.032,4	20.039,1
		+	+	+
Cessioni degli Autoproduttori agli Operatori		+140,7	-140,7	-
		+	+	+
Saldo import/export con l'estero		-	-	-
		+	+	+
Saldo con le altre regioni		+3.423,3	-	+3.423,3
		=	=	=
Energia richiesta		22.570,7	891,7	23.462,4
		-	-	-
Perdite		1.534,9	6,2	1.541,0
		=	=	=
Consumi	Autoconsumo	366,0	885,4	1.251,4
	Mercato libero ³	15.657,9	0,1	15.658,0
	Mercato tutelato	5.012,0	-	5.012,0
	Totale Consumi	21.035,9	885,5	21.921,4

(2) Produttori, Distributori e Grossisti.

(3) Compreso il "servizio di salvaguardia".

Tavola 14

Situazione impianti

al 31/12/2017

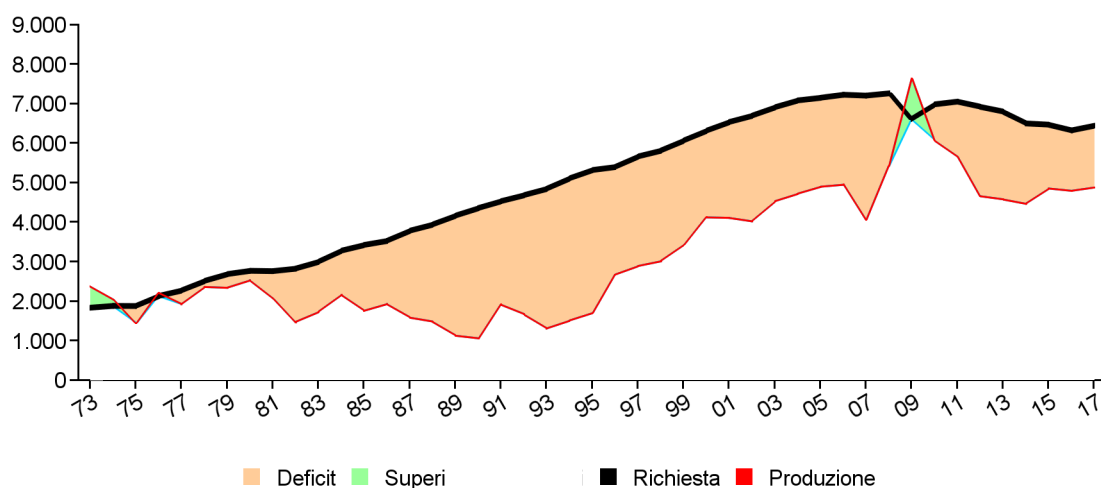
		Produttori	Autoproduttori	Abruzzi
Impianti idroelettrici				
Impianti	n.	63	8	71
Potenza efficiente lorda	MW	991,0	22,3	1.013,3
Potenza efficiente netta	MW	982,6	20,9	1.003,4
Producibilità media annua	GWh	1.887,0	88,3	1.975,3
Impianti termoelettrici				
Impianti	n.	55	14	69
Sezioni	n.	75	23	98
Potenza efficiente lorda	MW	1.370,0	142,4	1.512,4
Potenza efficiente netta	MW	1.345,0	137,6	1.482,7
Impianti eolici				
Impianti	n.	43	-	43
Potenza efficiente lorda	MW	232,1	-	232,1
Impianti fotovoltaici				
Impianti	n.	19.092	-	19.092
Potenza efficiente lorda	MW	722,6	-	722,6

Energia richiesta

Energia richiesta negli Abruzzi	GWh	6.454,4	
Deficit (-) Superi (+) della produzione rispetto alla richiesta	GWh	-1.564,3	(-24,2%)

Supero 1973 = +540,0

Deficit 2017 = -1.564,3



Consumi: complessivi 6.183,8 GWh; per abitante 4.693 kWh

Consumi per categoria di utilizzatori e provincia

GWh	Agricoltura	Industria	Terziario ¹	Domestico	Totale ¹
Chieti	29,4	1.019,6	666,8	380,9	2.096,7
L'Aquila	23,2	542,6	517,7	298,8	1.382,3
Pescara	16,6	295,4	468,6	319,8	1.100,4
Teramo	26,8	631,8	525,1	305,3	1.488,9
Totale	96,0	2.489,4	2.178,1	1.304,8	6.068,3

(1) Al netto dei consumi FS per trazione pari a GWh 115,5

Bilancio dell'energia elettrica

GWh		2017		
		Operatori del mercato elettrico ²	Autoproduttori	Abruzzi
Produzione lorda				
- idroelettrica		1.446,6	57,3	1.503,9
- termoelettrica tradizionale		1.914,9	295,2	2.210,1
- geotermoelettrica		-	-	-
- eolica		360,8	-	360,8
- fotovoltaica		937,9	-	937,9
Totale produzione lorda		4.660,3	352,5	5.012,7
		-	-	-
Servizi ausiliari della Produzione		71,0	6,9	77,9
		=	=	=
Produzione netta				
- idroelettrica		1.431,8	56,9	1.488,7
- termoelettrica tradizionale		1.875,3	288,6	2.163,9
- geotermoelettrica		-	-	-
- eolica		357,5	-	357,5
- fotovoltaica		924,6	-	924,6
Totale produzione netta		4.589,2	345,5	4.934,8
		-	-	-
Energia destinata ai pompaggi		44,6	-	44,6
		=	=	=
Produzione destinata al consumo		4.544,6	345,5	4.890,2
		+	+	+
Cessioni degli Autoproduttori agli Operatori		+31,1	-31,1	-
		+	+	+
Saldo import/export con l'estero		-	-	-
		+	+	+
Saldo con le altre regioni		+1.564,3	-	+1.564,3
		=	=	=
Energia richiesta		6.140,0	314,5	6.454,4
		-	-	-
Perdite		269,5	1,2	270,6
		=	=	=
Consumi	Autoconsumo	131,3	313,3	444,6
	Mercato libero ³	4.775,6	-	4.775,6
	Mercato tutelato	963,6	-	963,6
	Totale Consumi	5.870,5	313,3	6.183,8

(2) Produttori, Distributori e Grossisti.

(3) Compreso il "servizio di salvaguardia".

Tavola 15

Situazione impianti

al 31/12/2017

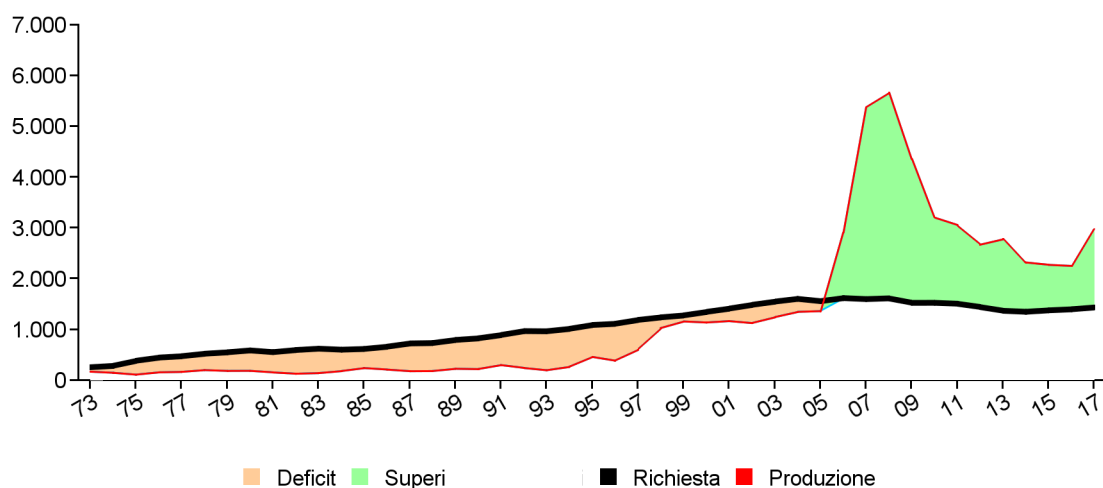
		Produttori	Autoproduttori	Molise
Impianti idroelettrici				
Impianti	n.	34	-	34
Potenza efficiente lorda	MW	87,9	-	87,9
Potenza efficiente netta	MW	87,0	-	87,0
Producibilità media annua	GWh	223,4	-	223,4
Impianti termoelettrici				
Impianti	n.	16	7	23
Sezioni	n.	24	11	35
Potenza efficiente lorda	MW	1.099,9	36,3	1.136,2
Potenza efficiente netta	MW	1.079,4	34,6	1.114,0
Impianti eolici				
Impianti	n.	79	-	79
Potenza efficiente lorda	MW	375,9	-	375,9
Impianti fotovoltaici				
Impianti	n.	3.913	-	3.913
Potenza efficiente lorda	MW	176,0	-	176,0

Energia richiesta

Energia richiesta in Molise	GWh	1.440,7
Deficit (-) Superi (+) della produzione rispetto alla richiesta	GWh	+1.541,1 (+107,0%)

Deficit 1973 = -87,0

Supero 2017 = +1.541,1



Consumi: complessivi 1.356,3 GWh; per abitante 4.385 kWh

Consumi per categoria di utilizzatori e provincia

GWh	Agricoltura	Industria	Terziario ¹	Domestico	Totale ¹
Campobasso	30,0	481,3	261,8	205,3	978,4
Isernia	4,7	174,2	102,9	77,1	358,9
Totale	34,6	655,5	364,7	282,4	1.337,3

(1) Al netto dei consumi FS per trazione pari a GWh 19,0

Bilancio dell'energia elettrica

GWh		2017		
		Operatori del mercato elettrico ²	Autoproduttori	Molise
Produzione lorda				
- idroelettrica		164,2	-	164,2
- termoelettrica tradizionale		1.899,0	50,1	1.949,1
- geotermoelettrica		-	-	-
- eolica		730,1	-	730,1
- fotovoltaica		236,8	-	236,8
Totale produzione lorda		3.030,1	50,1	3.080,2
		-	-	-
Servizi ausiliari della Produzione		95,9	2,5	98,4
		=	=	=
Produzione netta				
- idroelettrica		161,3	-	161,3
- termoelettrica tradizionale		1.817,3	47,7	1.865,0
- geotermoelettrica		-	-	-
- eolica		722,9	-	722,9
- fotovoltaica		232,7	-	232,7
Totale produzione netta		2.934,1	47,7	2.981,8
		-	-	-
Energia destinata ai pompaggi		-	-	-
		=	=	=
Produzione destinata al consumo		2.934,1	47,7	2.981,8
		+	+	+
Cessioni degli Autoproduttori agli Operatori		+0,6	-0,6	-
		+	+	+
Saldo import/export con l'estero		-	-	-
		+	+	+
Saldo con le altre regioni		-1.541,1	-	-1.541,1
		=	=	=
Energia richiesta		1.393,7	47,0	1.440,7
		-	-	-
Perdite		84,4	..	84,4
		=	=	=
Consumi	Autoconsumo	24,1	47,0	71,1
	Mercato libero ³	1.053,3	-	1.053,3
	Mercato tutelato	231,9	-	231,9
	Totale Consumi	1.309,3	47,0	1.356,3

(2) Produttori, Distributori e Grossisti.

(3) Compreso il "servizio di salvaguardia".

Tavola 16

Situazione impianti

al 31/12/2017

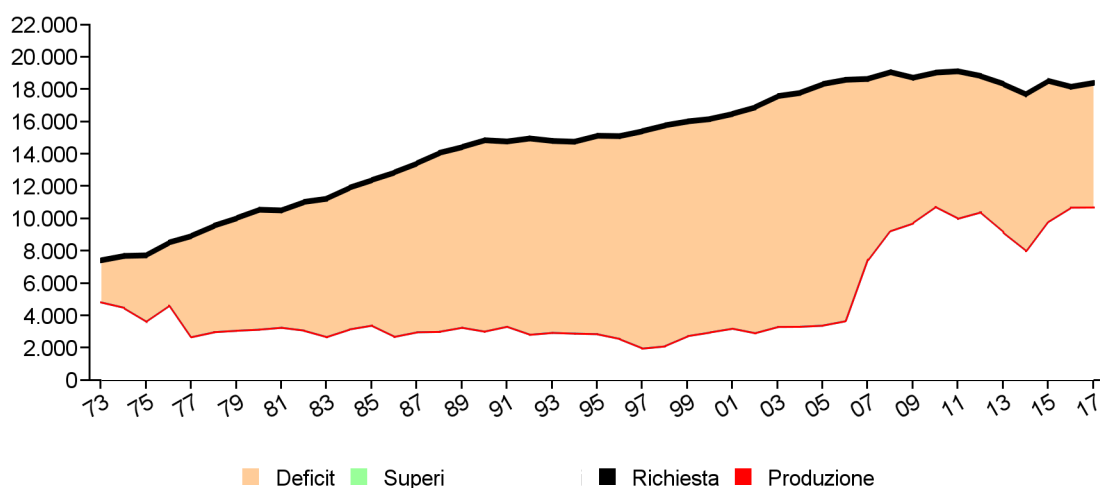
		Produttori	Autoproduttori	Campania
Impianti idroelettrici				
Impianti	n.	59	-	59
Potenza efficiente lorda	MW	1.342,4	-	1.342,4
Potenza efficiente netta	MW	1.327,1	-	1.327,1
Producibilità media annua	GWh	1.370,6	-	1.370,6
Impianti termoelettrici				
Impianti	n.	145	28	173
Sezioni	n.	188	39	227
Potenza efficiente lorda	MW	2.367,5	70,6	2.438,2
Potenza efficiente netta	MW	2.298,8	68,0	2.366,8
Impianti eolici				
Impianti	n.	593	-	593
Potenza efficiente lorda	MW	1.390,4	-	1.390,4
Impianti fotovoltaici				
Impianti	n.	30.401	-	30.401
Potenza efficiente lorda	MW	783,8	-	783,8

Energia richiesta

Energia richiesta in Campania	GWh	18.424,2	
Deficit (-) Superi (+) della produzione rispetto alla richiesta	GWh	-7.712,5	(-41,9%)

Deficit 1973 = -2.598,0

Deficit 2017 = -7.712,5



Consumi: complessivi 16.846,7 GWh; per abitante 2.890 kWh

Consumi per categoria di utilizzatori e provincia

GWh					
	Agricoltura	Industria	Terziario ¹	Domestico	Totale ¹
Avellino	12,6	629,1	450,4	358,3	1.450,4
Benevento	24,4	189,9	277,0	248,9	740,1
Caserta	98,4	1.121,1	1.042,9	897,3	3.159,6
Napoli	56,2	1.486,9	3.214,8	2.825,3	7.583,2
Salerno	113,4	1.142,1	1.328,9	1.017,7	3.602,1
Totale	304,9	4.569,0	6.313,9	5.347,6	16.535,4

(1) Al netto dei consumi FS per trazione pari a GWh 311,3

Bilancio dell'energia elettrica

GWh		2017		
		Operatori del mercato elettrico ²	Autoproduttori	Campania
Produzione lorda				
- idroelettrica		637,3	-	637,3
- termoelettrica tradizionale		6.891,8	311,6	7.203,4
- geotermoelettrica		-	-	-
- eolica		2.619,8	-	2.619,8
- fotovoltaica		939,6	-	939,6
Totale produzione lorda		11.088,5	311,6	11.400,1
		-	-	-
Servizi ausiliari della Produzione		269,5	10,6	280,1
		=	=	=
Produzione netta				
- idroelettrica		626,4	-	626,4
- termoelettrica tradizionale		6.675,0	301,0	6.976,1
- geotermoelettrica		-	-	-
- eolica		2.591,3	-	2.591,3
- fotovoltaica		926,3	-	926,3
Totale produzione netta		10.819,0	301,0	11.120,0
		-	-	-
Energia destinata ai pompaggi		408,3	-	408,3
		=	=	=
Produzione destinata al consumo		10.410,6	301,0	10.711,7
		+	+	+
Cessioni degli Autoproduttori agli Operatori		+7,2	-7,2	-
		+	+	+
Saldo import/export con l'estero		-	-	-
		+	+	+
Saldo con le altre regioni		+7.712,5	-	+7.712,5
		=	=	=
Energia richiesta		18.130,3	293,9	18.424,2
		-	-	-
Perdite		1.577,5	-	1.577,5
		=	=	=
Consumi	Autoconsumo	335,2	293,9	629,1
	Mercato libero ³	11.418,2	-	11.418,2
	Mercato tutelato	4.799,4	-	4.799,4
	Totale Consumi	16.552,8	293,9	16.846,7

(2) Produttori, Distributori e Grossisti.

(3) Compreso il "servizio di salvaguardia".

Tavola 17

Situazione impianti

al 31/12/2017

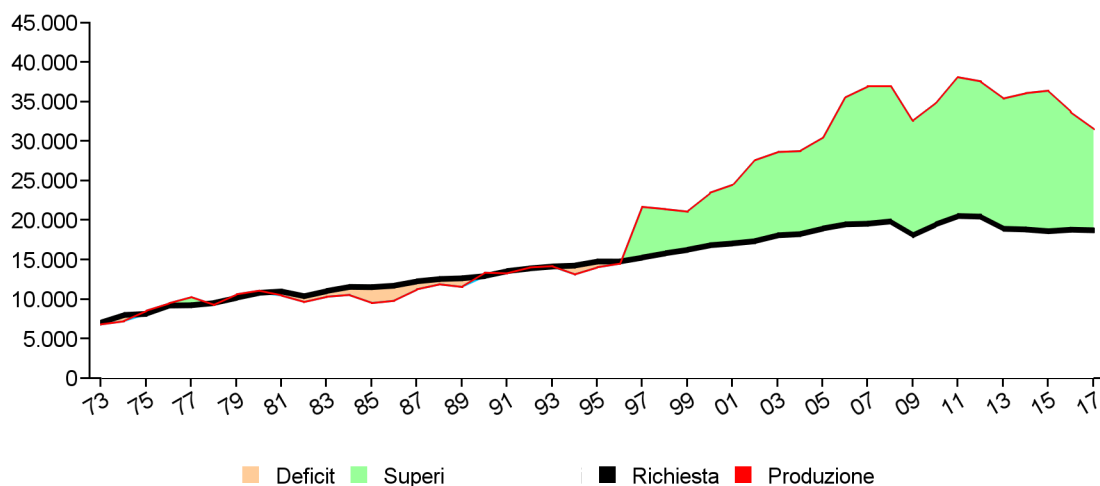
		Produttori	Autoproduttori	Puglia
Impianti idroelettrici				
Impianti	n.	8	-	8
Potenza efficiente lorda	MW	3,3	-	3,3
Potenza efficiente netta	MW	3,3	-	3,3
Producibilità media annua	GWh	16,7	-	16,7
Impianti termoelettrici				
Impianti	n.	88	19	107
Sezioni	n.	117	30	147
Potenza efficiente lorda	MW	6.648,7	1.159,5	7.808,2
Potenza efficiente netta	MW	6.352,5	1.108,9	7.461,4
Impianti eolici				
Impianti	n.	1.173	-	1.173
Potenza efficiente lorda	MW	2.473,2	-	2.473,2
Impianti fotovoltaici				
Impianti	n.	46.253	-	46.253
Potenza efficiente lorda	MW	2.632,3	-	2.632,3

Energia richiesta

Energia richiesta in Puglia GWh 18.770,6
 Deficit (-) Superi (+) della produzione rispetto alla richiesta GWh +12.799,0 (+68,2%)

Deficit 1973 = -235,0

Supero 2017 = +12.799,0



Consumi: complessivi 17.017,6 GWh; per abitante 4.196 kWh

Consumi per categoria di utilizzatori e provincia

GWh	Agricoltura	Industria	Terziario ¹	Domestico	Totale ¹
Bari	165,7	1.073,9	1.588,7	1.269,3	4.097,5
Barletta-Andria-Trani	97,9	263,3	359,8	364,2	1.085,3
Brindisi	52,4	1.177,7	449,2	446,6	2.125,8
Foggia	119,1	470,7	696,2	567,6	1.853,7
Lecce	64,3	375,8	889,5	898,2	2.227,9
Taranto	82,8	3.982,1	714,7	622,7	5.402,4
Totale	582,4	7.343,5	4.698,1	4.168,6	16.792,6

(1) Al netto dei consumi FS per trazione pari a GWh 225,0

Bilancio dell'energia elettrica

GWh		2017		
		Operatori del mercato elettrico ²	Autoproduttori	Puglia
Produzione lorda				
- idroelettrica		4,4	-	4,4
- termoelettrica tradizionale		20.613,3	3.774,8	24.388,2
- geotermoelettrica		-	-	-
- eolica		4.979,7	-	4.979,7
- fotovoltaica		3.781,0	-	3.781,0
Totale produzione lorda		29.378,4	3.774,8	33.153,3
		-	-	-
Servizi ausiliari della Produzione		1.407,7	175,9	1.583,6
		=	=	=
Produzione netta				
- idroelettrica		4,3	-	4,3
- termoelettrica tradizionale		19.329,6	3.598,9	22.928,5
- geotermoelettrica		-	-	-
- eolica		4.925,5	-	4.925,5
- fotovoltaica		3.711,4	-	3.711,4
Totale produzione netta		27.970,7	3.598,9	31.569,7
		-	-	-
Energia destinata ai pompaggi		-	-	-
		=	=	=
Produzione destinata al consumo		27.970,7	3.598,9	31.569,7
		+	+	+
Cessioni degli Autoproduttori agli Operatori		+221,7	-221,7	-
		+	+	+
Saldo import/export con l'estero		-1.312,9	-	-1.312,9
		+	+	+
Saldo con le altre regioni		-11.486,1	-	-11.486,1
		=	=	=
Energia richiesta		15.393,4	3.377,2	18.770,6
		-	-	-
Perdite		1.753,0	..	1.753,0
		=	=	=
Consumi	Autoconsumo	790,0	3.377,2	4.167,3
	Mercato libero ³	8.880,2	-	8.880,2
	Mercato tutelato	3.970,2	-	3.970,2
	Totale Consumi	13.640,4	3.377,2	17.017,6

(2) Produttori, Distributori e Grossisti.

(3) Compreso il "servizio di salvaguardia".

Tavola 18

Situazione impianti

al 31/12/2017

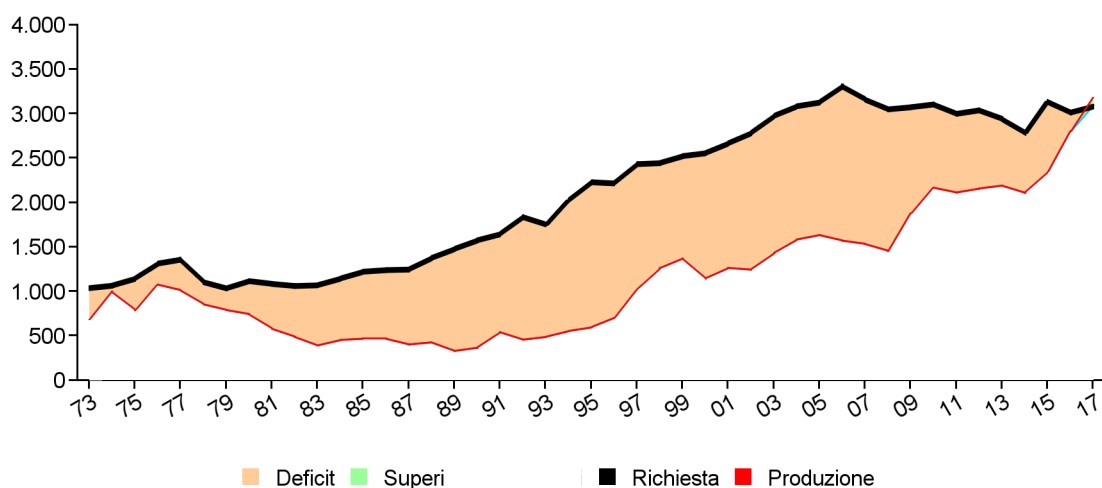
		Produttori	Autoproduttori	Basilicata
Impianti idroelettrici				
Impianti	n.	14	-	14
Potenza efficiente lorda	MW	133,3	-	133,3
Potenza efficiente netta	MW	130,7	-	130,7
Producibilità media annua	GWh	322,9	-	322,9
Impianti termoelettrici				
Impianti	n.	37	5	42
Sezioni	n.	44	12	56
Potenza efficiente lorda	MW	72,5	169,8	242,3
Potenza efficiente netta	MW	68,4	164,4	232,7
Impianti eolici				
Impianti	n.	1.402	-	1.402
Potenza efficiente lorda	MW	1.055,0	-	1.055,0
Impianti fotovoltaici				
Impianti	n.	7.826	-	7.826
Potenza efficiente lorda	MW	365,8	-	365,8

Energia richiesta

Energia richiesta in Basilicata	GWh	3.084,2	
Deficit (-) Superi (+) della produzione rispetto alla richiesta	GWh	+98,8	(+3,2%)

Deficit 1973 = -348,0

Supero 2017 = +98,8



Consumi: complessivi 2.624,3 GWh; per abitante 4.616 kWh

Consumi per categoria di utilizzatori e provincia

GWh	Agricoltura	Industria	Terziario ¹	Domestico	Totale ¹
Matera	34,9	198,7	238,7	183,0	655,3
Potenza	32,7	1.194,4	405,2	320,2	1.952,5
Totale	67,5	1.393,2	643,9	503,2	2.607,8

(1) Al netto dei consumi FS per trazione pari a GWh 16,5

Bilancio dell'energia elettrica

GWh		2017		
		Operatori del mercato elettrico ²	Autoproduttori	Basilicata
Produzione lorda				
- idroelettrica		180,7	-	180,7
- termoelettrica tradizionale		283,6	312,9	596,5
- geotermoelettrica		-	-	-
- eolica		1.966,3	-	1.966,3
- fotovoltaica		505,0	-	505,0
Totale produzione lorda		2.935,5	312,9	3.248,5
		-	-	-
Servizi ausiliari della Produzione		52,0	13,5	65,5
		=	=	=
Produzione netta				
- idroelettrica		178,9	-	178,9
- termoelettrica tradizionale		257,4	299,4	556,8
- geotermoelettrica		-	-	-
- eolica		1.949,6	-	1.949,6
- fotovoltaica		497,7	-	497,7
Totale produzione netta		2.883,6	299,4	3.183,0
		-	-	-
Energia destinata ai pompaggi		-	-	-
		=	=	=
Produzione destinata al consumo		2.883,6	299,4	3.183,0
		+	+	+
Cessioni degli Autoproduttori agli Operatori		+28,1	-28,1	-
		+	+	+
Saldo import/export con l'estero		-	-	-
		+	+	+
Saldo con le altre regioni		-98,8	-	-98,8
		=	=	=
Energia richiesta		2.812,9	271,3	3.084,2
		-	-	-
Perdite		459,7	0,2	459,8
		=	=	=
Consumi	Autoconsumo	61,5	271,1	332,6
	Mercato libero ³	1.862,4	-	1.862,4
	Mercato tutelato	429,3	-	429,3
	Totale Consumi	2.353,2	271,1	2.624,3

(2) Produttori, Distributori e Grossisti.

(3) Compreso il "servizio di salvaguardia".

Tavola 19

Situazione impianti

al 31/12/2017

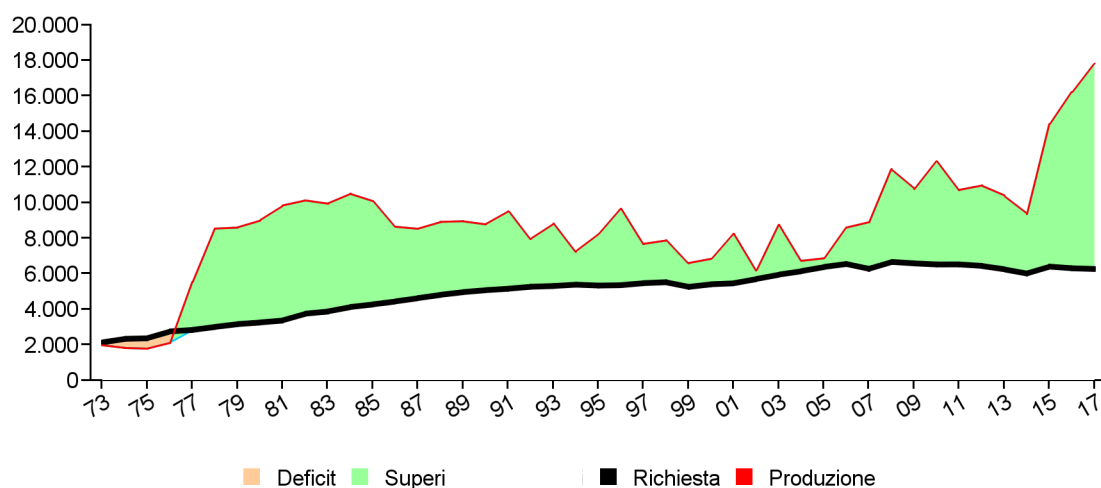
		Produttori	Autoproduttori	Calabria
Impianti idroelettrici				
Impianti	n.	54	-	54
Potenza efficiente lorda	MW	772,5	-	772,5
Potenza efficiente netta	MW	759,5	-	759,5
Producibilità media annua	GWh	1.324,4	-	1.324,4
Impianti termoelettrici				
Impianti	n.	69	7	76
Sezioni	n.	83	8	91
Potenza efficiente lorda	MW	3.664,8	12,3	3.677,1
Potenza efficiente netta	MW	3.558,9	11,7	3.570,6
Impianti eolici				
Impianti	n.	411	-	411
Potenza efficiente lorda	MW	1.087,7	-	1.087,7
Impianti fotovoltaici				
Impianti	n.	23.456	-	23.456
Potenza efficiente lorda	MW	514,4	-	514,4

Energia richiesta

Energia richiesta in Calabria GWh 6.279,2
 Deficit (-) Superi (+) della produzione rispetto alla richiesta GWh +11.529,6 (+183,6%)

Deficit 1973 = -153,0

Supero 2017 = +11.529,6



Consumi: complessivi 5.241,7 GWh; per abitante 2.674 kWh

Consumi per categoria di utilizzatori e provincia

GWh	Agricoltura	Industria	Terziario ¹	Domestico	Totale ¹
Catanzaro	20,5	141,6	458,6	372,7	993,5
Cosenza	64,5	296,8	777,6	732,8	1.871,6
Crotone	8,0	50,7	181,7	181,1	421,6
Reggio Calabria	40,8	192,4	617,9	600,2	1.451,3
Vibo Valentia	12,9	50,0	174,7	155,1	392,7
Totale	146,6	731,6	2.210,5	2.041,9	5.130,6

(1) Al netto dei consumi FS per trazione pari a GWh 111,1

Bilancio dell'energia elettrica

GWh		2017		
		Operatori del mercato elettrico ²	Autoproduttori	Calabria
Produzione lorda				
- idroelettrica		931,9	-	931,9
- termoelettrica tradizionale		14.571,3	33,4	14.604,7
- geotermoelettrica		-	-	-
- eolica		2.048,7	-	2.048,7
- fotovoltaica		671,2	-	671,2
Totale produzione lorda		18.223,2	33,4	18.256,5
		-	-	-
Servizi ausiliari della Produzione		436,3	2,5	438,7
		=	=	=
Produzione netta				
- idroelettrica		925,3	-	925,3
- termoelettrica tradizionale		14.159,6	30,9	14.190,5
- geotermoelettrica		-	-	-
- eolica		2.040,1	-	2.040,1
- fotovoltaica		661,9	-	661,9
Totale produzione netta		17.786,9	30,9	17.817,8
		-	-	-
Energia destinata ai pompaggi		9,0	-	9,0
		=	=	=
Produzione destinata al consumo		17.777,9	30,9	17.808,8
		+	+	+
Cessioni degli Autoproduttori agli Operatori		+3,0	-3,0	-
		+	+	+
Saldo import/export con l'estero		-	-	-
		+	+	+
Saldo con le altre regioni		-11.529,6	-	-11.529,6
		=	=	=
Energia richiesta		6.251,2	27,9	6.279,2
		-	-	-
Perdite		1.037,5	-	1.037,5
		=	=	=
Consumi	Autoconsumo	132,8	27,9	160,7
	Mercato libero ³	3.129,9	-	3.129,9
	Mercato tutelato	1.951,1	-	1.951,1
	Totale Consumi	5.213,8	27,9	5.241,7

(2) Produttori, Distributori e Grossisti.

(3) Compreso il "servizio di salvaguardia".

Tavola 20

Situazione impianti

al 31/12/2017

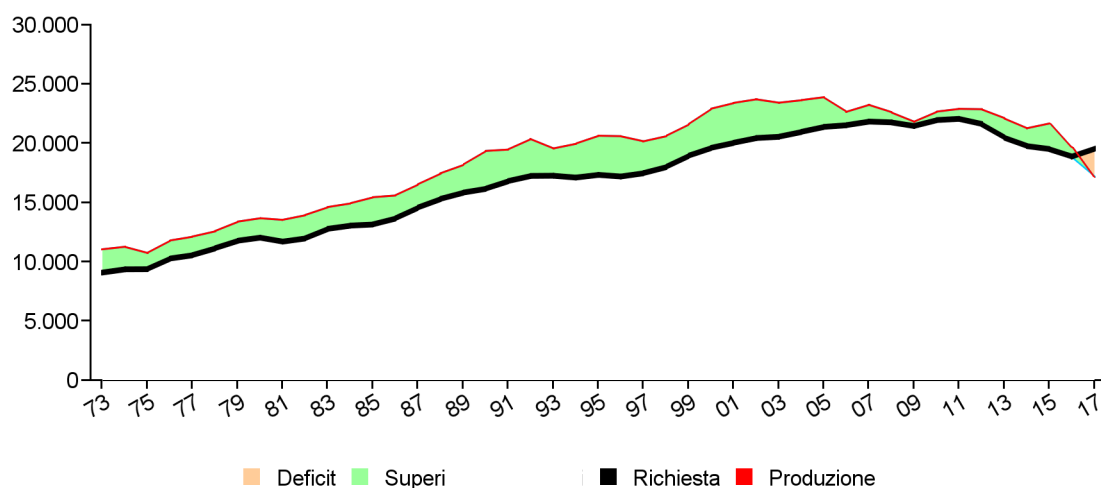
		Produttori	Autoproduttori	Sicilia
Impianti idroelettrici				
Impianti	n.	27	-	27
Potenza efficiente lorda	MW	730,7	-	730,7
Potenza efficiente netta	MW	715,2	-	715,2
Producibilità media annua	GWh	650,0	-	650,0
Impianti termoelettrici				
Impianti	n.	91	9	100
Sezioni	n.	208	15	223
Potenza efficiente lorda	MW	5.296,5	339,4	5.635,9
Potenza efficiente netta	MW	5.055,6	323,0	5.378,6
Impianti eolici				
Impianti	n.	863	-	863
Potenza efficiente lorda	MW	1.810,9	-	1.810,9
Impianti fotovoltaici				
Impianti	n.	49.796	-	49.796
Potenza efficiente lorda	MW	1.376,6	-	1.376,6

Energia richiesta

Energia richiesta in Sicilia	GWh	19.572,5	
Deficit (-) Superi (+) della produzione rispetto alla richiesta	GWh	-2.371,2	(-12,1%)

Supero 1973 = +1.964,0

Deficit 2017 = -2.371,2



Consumi: complessivi 17.478,4 GWh; per abitante 3.469 kWh

Consumi per categoria di utilizzatori e provincia

GWh	Agricoltura	Industria	Terziario ¹	Domestico	Totale ¹
Agrigento	30,7	130,3	413,2	473,1	1.047,3
Caltanissetta	17,7	100,3	279,2	265,3	662,6
Catania	101,0	1.069,5	1.316,3	1.162,9	3.649,8
Enna	11,5	54,1	149,3	157,1	372,0
Messina	23,3	1.052,7	776,3	711,3	2.563,5
Palermo	32,8	382,7	1.303,0	1.398,8	3.117,2
Ragusa	109,0	446,5	377,2	373,5	1.306,2
Siracusa	80,6	2.363,4	457,5	478,2	3.379,7
Trapani	29,1	211,5	453,4	531,8	1.225,7
Totale	435,6	5.811,0	5.525,4	5.552,0	17.324,0

(1) Al netto dei consumi FS per trazione pari a GWh 154,4

Bilancio dell'energia elettrica

GWh		2017		
		Operatori del mercato elettrico ²	Autoproduttori	Sicilia
Produzione lorda				
- idroelettrica		330,9	-	330,9
- termoelettrica tradizionale		12.513,5	488,7	13.002,2
- geotermoelettrica		-	-	-
- eolica		2.803,1	-	2.803,1
- fotovoltaica		1.958,8	-	1.958,8
Totale produzione lorda		17.606,4	488,7	18.095,0
		-	-	-
Servizi ausiliari della Produzione		609,8	5,0	614,8
		=	=	=
Produzione netta				
- idroelettrica		322,4	-	322,4
- termoelettrica tradizionale		11.987,1	483,7	12.470,8
- geotermoelettrica		-	-	-
- eolica		2.761,3	-	2.761,3
- fotovoltaica		1.925,7	-	1.925,7
Totale produzione netta		16.996,6	483,7	17.480,2
		-	-	-
Energia destinata ai pompaggi		278,9	-	278,9
		=	=	=
Produzione destinata al consumo		16.717,7	483,7	17.201,3
		+	+	+
Cessioni degli Autoproduttori agli Operatori		+8,5	-8,5	-
		+	+	+
Saldo import/export con l'estero		-867,1	-	-867,1
		+	+	+
Saldo con le altre regioni		+3.238,3	-	+3.238,3
		=	=	=
Energia richiesta		19.097,3	475,2	19.572,5
		-	-	-
Perdite		2.093,1	1,0	2.094,1
		=	=	=
Consumi	Autoconsumo	1.421,2	474,2	1.895,5
	Mercato libero ³	10.699,1	-	10.699,1
	Mercato tutelato	4.883,8	-	4.883,8
	Totale Consumi	17.004,2	474,2	17.478,4

(2) Produttori, Distributori e Grossisti.

(3) Compreso il "servizio di salvaguardia".

Tavola 21

Situazione impianti

al 31/12/2017

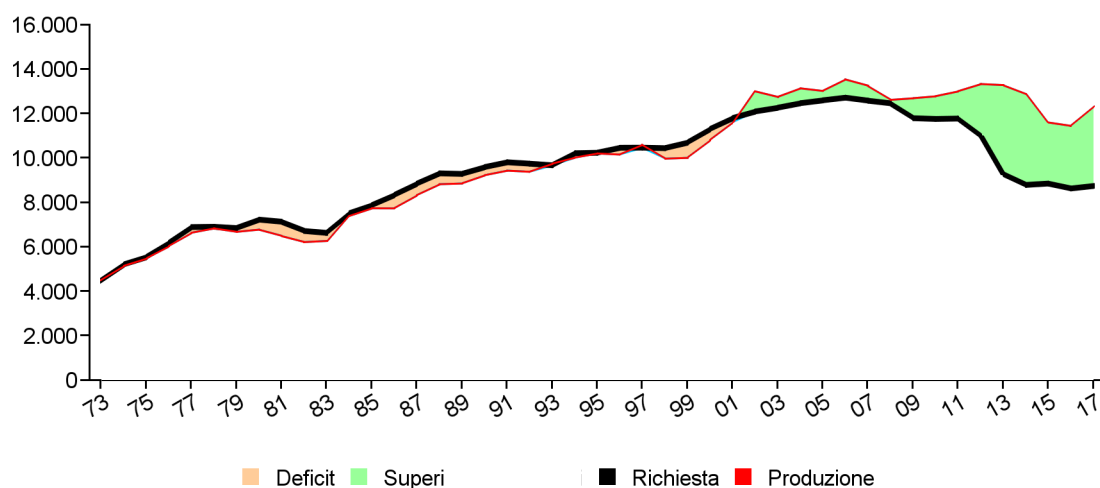
		Produttori	Autoproduttori	Sardegna
Impianti idroelettrici				
Impianti	n.	18	-	18
Potenza efficiente lorda	MW	466,4	-	466,4
Potenza efficiente netta	MW	461,0	-	461,0
Producibilità media annua	GWh	607,6	-	607,6
Impianti termoelettrici				
Impianti	n.	43	9	52
Sezioni	n.	57	15	72
Potenza efficiente lorda	MW	2.204,9	300,2	2.505,1
Potenza efficiente netta	MW	2.004,6	274,2	2.278,8
Impianti eolici				
Impianti	n.	580	-	580
Potenza efficiente lorda	MW	1.023,6	-	1.023,6
Impianti fotovoltaici				
Impianti	n.	34.536	-	34.536
Potenza efficiente lorda	MW	748,8	-	748,8

Energia richiesta

Energia richiesta in Sardegna	GWh	8.761,3	
Deficit (-) Superi (+) della produzione rispetto alla richiesta	GWh	+3.574,0	(+40,8%)

Supero 1973 = +14,0

Supero 2017 = +3.574,0



Consumi: complessivi 8.426,0 GWh; per abitante 5.106 kWh

Consumi per categoria di utilizzatori e provincia

GWh					
	Agricoltura	Industria	Terziario ¹	Domestico	Totale ¹
Cagliari	15,8	2.089,2	659,6	588,9	3.353,5
Nuoro	35,8	139,4	237,9	241,1	654,3
Oristano	68,8	111,4	188,1	189,5	557,8
Sassari	52,2	393,8	783,9	706,8	1.936,7
Sud Sardegna	61,8	1.012,7	419,0	430,3	1.923,8
Totale	234,4	3.746,5	2.288,5	2.156,6	8.426,0

(1) Al netto dei consumi FS per trazione pari a GWh -

Bilancio dell'energia elettrica

GWh		2017		
		Operatori del mercato elettrico ²	Autoproduttori	Sardegna
Produzione lorda				
- idroelettrica		328,7	-	328,7
- termoelettrica tradizionale		10.277,9	33,2	10.311,1
- geotermoelettrica		-	-	-
- eolica		1.656,4	-	1.656,4
- fotovoltaica		1.008,7	-	1.008,7
Totale produzione lorda		13.271,6	33,2	13.304,8
		-	-	-
Servizi ausiliari della Produzione		859,9	1,8	861,7
		=	=	=
Produzione netta				
- idroelettrica		323,6	-	323,6
- termoelettrica tradizionale		9.449,1	31,4	9.480,5
- geotermoelettrica		-	-	-
- eolica		1.646,8	-	1.646,8
- fotovoltaica		992,2	-	992,2
Totale produzione netta		12.411,7	31,4	12.443,1
		-	-	-
Energia destinata ai pompaggi		107,8	-	107,8
		=	=	=
Produzione destinata al consumo		12.303,9	31,4	12.335,3
		+	+	+
Cessioni degli Autoproduttori agli Operatori		+3,5	-3,5	-
		+	+	+
Saldo import/export con l'estero		-695,9	-	-695,9
		+	+	+
Saldo con le altre regioni		-2.878,1	-	-2.878,1
		=	=	=
Energia richiesta		8.733,4	27,9	8.761,3
		-	-	-
Perdite		335,2	-	335,2
		=	=	=
Consumi	Autoconsumo	408,3	27,9	436,2
	Mercato libero ³	6.040,3	-	6.040,3
	Mercato tutelato	1.949,6	-	1.949,6
	Totale Consumi	8.398,1	27,9	8.426,0

(2) Produttori, Distributori e Grossisti.

(3) Compreso il "servizio di salvaguardia".

