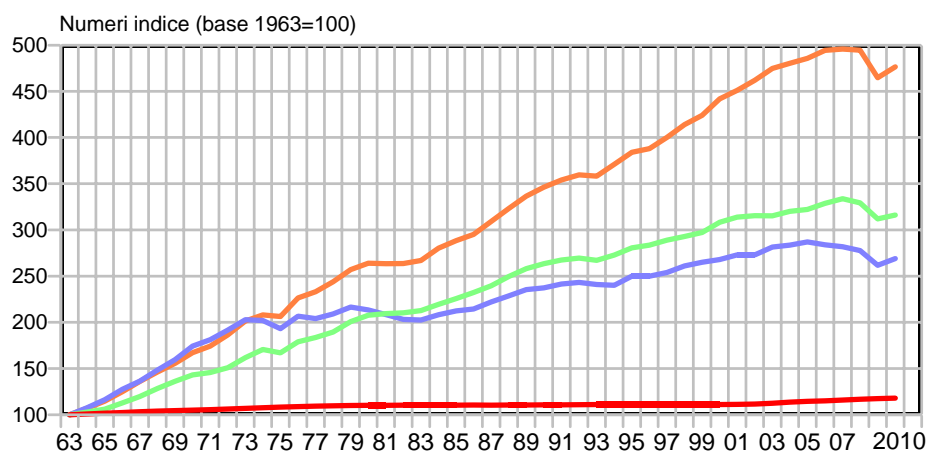


DATI GENERALI

Popolazione, reddito e consumi energetici in Italia

Grafico 1



— Consumo interno lordo di energia elettrica
 — Consumo interno lordo di energia
 — Prodotto interno lordo ai prezzi di mercato
 — Popolazione residente a metà anno

La **popolazione residente** a metà di ciascun anno è calcolata come media dei valori relativi al 31 dicembre dell'anno considerato e di quello precedente.

Il **prodotto interno lordo ai prezzi di mercato** è il valore dei beni e servizi finali prodotti dal sistema economico nell'anno di riferimento, al lordo degli ammortamenti e delle imposte indirette.

Il **consumo interno lordo di energia** è dato dalla somma dei quantitativi di fonti primarie prodotte, di fonti primarie e secondarie importate e dalla variazione delle scorte di fonti primarie e secondarie presso produttori e importatori, diminuita delle fonti primarie e secondarie esportate.

Il **consumo interno lordo di energia elettrica** è uguale alla produzione lorda di energia elettrica più il saldo scambi con l'estero. È definito al lordo o al netto dei pompaggi a seconda se la produzione lorda di energia elettrica è comprensiva o meno della produzione da apporti di pompaggio.

Il **consumo finale di energia** è dato dal consumo interno lordo di energia diminuito del consumo del settore energetico; quest'ultimo include le relative variazioni delle scorte.

La **produzione lorda** di energia elettrica di un insieme di impianti di generazione, in un determinato periodo, è la somma delle quantità di energia elettrica prodotta, misurate ai morsetti dei generatori elettrici.

Tabella 1

		2009 (1)	2010	2010/2009
popolazione residente a metà anno	migliaia di abitanti	60.199	60.464	+ 0,4 %
prodotto interno lordo ai prezzi di mercato	milioni di euro 2000 (2)	1.205.536	1.221.159	+ 1,3 %
consumo finale di energia (3)	milioni di t.e.p.	168,0	173,8	+ 3,5 %
energia impiegata nelle centrali elettriche (3)	% del consumo interno lordo di energia	36,2	36,3	+ 0,2 %
energia impiegata nelle centrali elettriche (3)	milioni di t.e.p.	65,3	67,2	+ 2,9 %
consumo interno lordo di energia elettrica (al lordo dei pompaggi)	GWh	337.601	346.223	+ 2,6 %

milioni di t.e.p. e quote	2009 (1)		2010		2010/2009
consumo interno lordo di energia (3)	180,3	100,0%	185,3	100,0%	+ 2,8 %
di cui:					
prodotti petroliferi	73,3	40,7%	72,1	38,9%	- 1,6 %
gas naturale	63,9	35,4%	68,0	36,7%	+ 6,4 %
solidi	13,0	7,2%	13,2	7,1%	+ 1,5 %
rinnovabili	20,2	11,2%	22,3	12,0%	+ 10,4 %
elettricità primaria (saldo estero)	9,9	5,5%	9,7	5,2%	- 2,0 %

GWh e quote	2009		2010		2010/2009
consumo interno lordo di energia elettrica (al netto dei pompaggi)	333.296	100,0%	342.933	100,0%	+ 2,9 %
di cui:					
Fonti tradizionali	219.081	65,7%	221.808	64,7%	+ 1,2 %
Solidi	39.745	11,9%	39.734	11,6%	- 0,03 %
Gas naturale	147.270	44,2%	152.737	44,5%	+ 3,7 %
Petroliferi	15.878	4,8%	9.908	2,9%	- 37,6 %
Altri combustibili	16.188	4,9%	19.429	5,7%	+ 20,0 %
Fonti rinnovabili	69.255	20,8%	76.964	22,4%	+ 11,1 %
Idrica da apporti naturali	49.137	14,7%	51.117	14,9%	+ 4,0 %
Geotermica	5.342	1,6%	5.376	1,6%	+ 0,6 %
Eolica	6.543	2,0%	9.126	2,7%	+ 39,5 %
Fotovoltaica	676	0,2%	1.906	0,6%	+ 181,7 %
Bioenergie (1)	7.557	2,3%	9.440	2,8%	+ 24,9 %
Saldo estero	44.959	13,5%	44.160	12,9%	- 1,8 %

(1) Dati anno precedente rettificati.

(2) Serie annuale risultante dalla revisione generale del sistema dei conti nazionali operata dall'ISTAT. Valori concatenati con anno di riferimento 2000.

(3) La conversione in t.e.p. dell'energia idroelettrica (al netto dei pompaggi), geotermoelettrica e del saldo degli scambi con l'estero è stata effettuata sulla base di un consumo specifico medio lordo convenzionale delle centrali termoelettriche tradizionali pari a 2.200 kcal/kWh.

FONTI: Relazione generale sulla situazione economica del Paese – Ministero dello Sviluppo Economico, "Bilancio energetico nazionale".

Bilancio dell'energia elettrica in Italia

Tabella 2

GWh	2009	2010	2010/2009
Produzione lorda	292.641,7	302.062,2	3,2%
- idrica	53.442,7	54.406,7	1,8%
- termica	226.637,9	231.248,0	2,0%
- geotermica	5.341,8	5.375,9	0,6%
- eolica	6.542,9	9.125,9	39,5%
- fotovoltaica	676,5	1.905,7	181,7%
Consumi dei servizi ausiliari	11.534,4	11.314,5	-1,9%
Produzione netta	281.107,3	290.747,7	3,4%
- idrica	52.843,3	53.795,2	1,8%
- termica	216.086,9	220.984,0	2,3%
- geotermica	5.015,8	5.046,5	0,6%
- eolica	6.484,9	9.047,7	39,5%
- fotovoltaica	676,4	1.874,4	177,1%
Destinata ai pompaggi	5.798,2	4.453,6	-23,2%
Produzione destinata al consumo	275.309,2	286.294,1	4,0%
Ricevuta da fornitori esteri	47.070,6	45.986,9	-2,3%
Ceduta a clienti esteri	2.111,4	1.826,5	-13,5%
RICHIESTA	320.268,4	330.454,5	3,2%
Perdite di rete	20.353,2	20.570,0	1,1%
in percentuale della richiesta	6,4%	6,2%	
CONSUMI	299.915,2	309.884,5	3,3%
Agricoltura	5.649,9	5.610,3	-0,7%
Industria	130.505,9	138.439,3	6,1%
- Manifatturiera di base	57.420,5	61.299,0	6,8%
- Manifatturiera non di base	55.096,0	58.597,5	6,4%
Terziario	94.834,9	96.284,5	1,5%
Domestico	68.924,4	69.550,5	0,9%

La **produzione lorda** di energia elettrica di un insieme di impianti di generazione, in un determinato periodo, è la somma delle quantità di energia elettrica prodotte, misurate ai morsetti dei generatori elettrici.

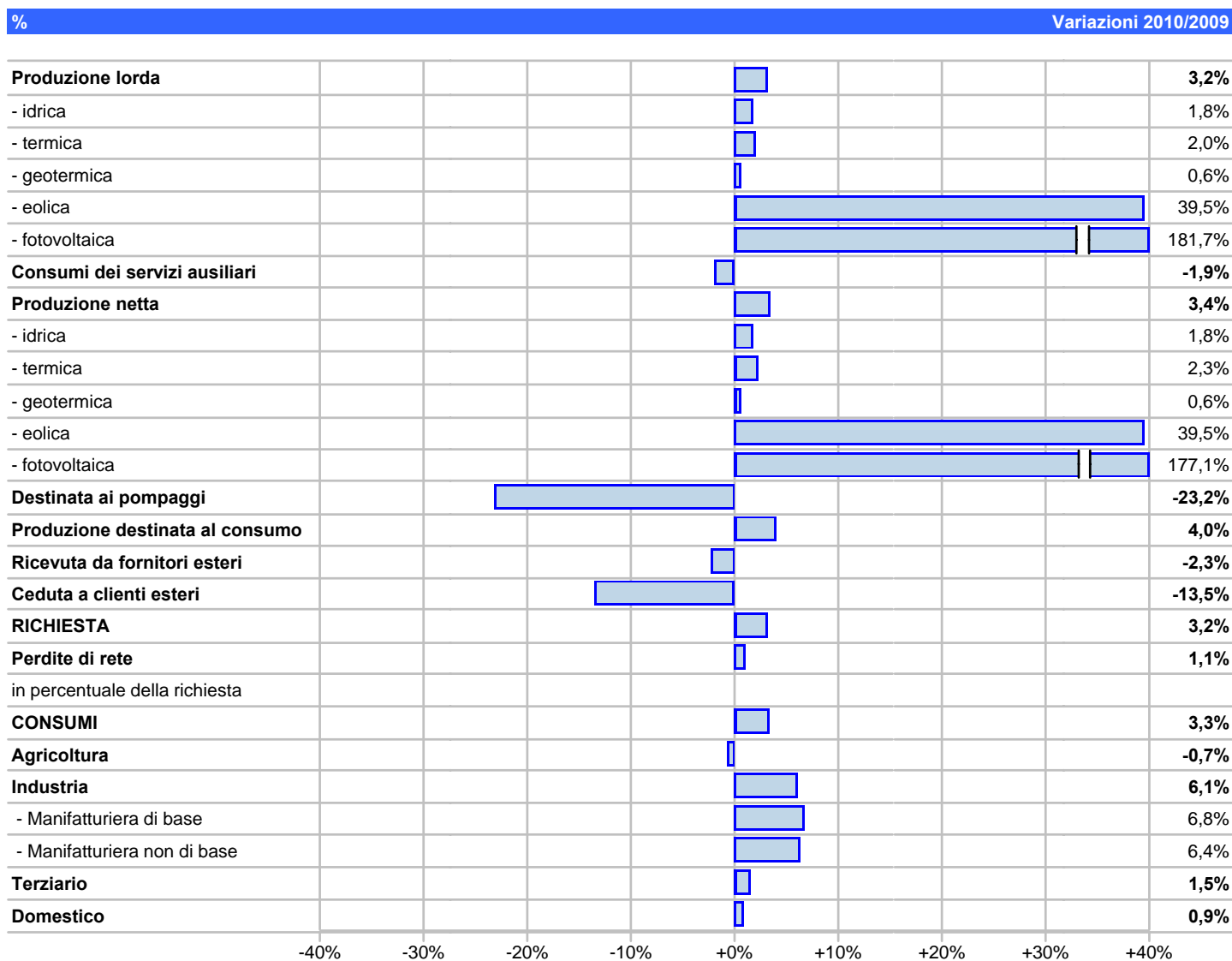
La **produzione netta** di energia elettrica di un insieme di impianti di generazione, in un determinato periodo, è la somma delle quantità di energia elettrica prodotte, misurate in uscita dagli impianti, deducendo cioè la quantità di energia elettrica destinata ai servizi ausiliari della produzione (servizi ausiliari di centrale e perdite nei trasformatori di centrale).

L'**energia elettrica destinata ai pompaggi** è l'energia elettrica impiegata per il sollevamento di acqua, a mezzo pompe, al solo scopo di essere utilizzata successivamente per la produzione di energia elettrica.

L'**energia richiesta su una rete**, in un determinato periodo, è la produzione destinata al consumo meno l'energia elettrica esportata più l'energia elettrica importata. L'energia elettrica richiesta è anche pari alla somma dei consumi di energia elettrica presso gli utilizzatori ultimi e delle perdite di trasmissione e distribuzione.

Bilancio dell'energia elettrica in Italia

Grafico 2



Energia elettrica richiesta sulla rete italiana in ciascun mese nel 2010

Tabella 3

	gennaio	febbraio	marzo	aprile
GWh				
produzione lorda	26.284,9	24.188,4	25.513,3	23.031,8
- idrica	4.106,7	3.540,1	4.078,6	4.300,0
- termica	20.765,9	19.210,2	20.059,1	17.567,9
- geotermica	458,3	419,3	455,5	457,0
- eolica	905,1	947,6	797,7	543,5
- fotovoltaica	49,0	71,1	122,4	163,5
energia destinata ai servizi ausiliari	999,8	930,2	1.005,1	876,0
- idrica	52,0	44,4	52,6	47,4
- termica	913,4	851,3	914,5	792,5
- geotermica	26,5	24,8	28,6	28,6
- eolica	7,0	8,4	7,3	4,8
- fotovoltaica	0,8	1,2	2,0	2,6
produzione netta	25.285,1	23.258,2	24.508,3	22.155,8
energia destinata ai pompaggi	528,9	413,0	444,2	398,3
produzione destinata al consumo	24.756,2	22.845,2	24.064,1	21.757,5
saldo importazioni-esportazioni	3.407,4	3.911,2	4.398,6	3.892,3
energia richiesta sulla rete italiana	28.163,6	26.756,4	28.462,7	25.649,9
variazione dell'energia richiesta rispetto al 2009	2,5%	4,0%	5,8%	5,4%

maggio	giugno	luglio	agosto	settembre	ottobre	novembre	dicembre	anno
24.246,3	24.711,0	28.330,5	23.203,4	24.944,8	25.297,6	24.994,6	27.315,5	302.062,2
6.081,1	6.173,6	5.287,7	4.226,1	3.763,0	3.756,8	4.580,2	4.512,9	54.406,7
16.718,2	17.305,2	21.936,9	17.784,2	19.873,4	20.170,9	18.800,3	21.055,9	231.248,0
467,9	427,6	434,3	427,2	433,2	455,4	459,0	481,3	5.375,9
797,9	590,4	420,9	517,6	667,0	748,3	1.035,7	1.154,4	9.125,9
181,2	214,3	250,8	248,3	208,3	166,3	119,4	111,1	1.905,7
860,3	861,8	1.052,2	918,4	950,2	962,1	912,8	985,6	11.314,5
57,3	57,0	50,1	50,9	40,1	44,0	63,2	52,4	611,4
764,1	769,6	967,1	830,6	873,7	882,8	810,2	894,1	10.264,1
29,1	26,7	26,6	27,6	27,1	26,5	29,2	27,9	329,4
6,8	5,0	4,4	5,2	5,8	6,1	8,2	9,2	78,2
2,9	3,5	4,1	4,1	3,4	2,7	2,0	1,9	31,3
23.386,0	23.849,2	27.278,2	22.285,1	23.994,6	24.335,6	24.081,7	26.330,0	290.747,7
456,4	408,4	272,6	258,2	255,2	276,0	366,9	375,5	4.453,6
22.929,6	23.440,8	27.005,6	22.026,9	23.739,4	24.059,6	23.714,8	25.954,5	286.294,1
3.572,3	3.802,6	4.483,8	2.837,8	3.435,8	3.745,0	3.897,5	2.776,0	44.160,4
26.501,9	27.243,4	31.489,4	24.864,7	27.175,1	27.804,6	27.612,4	28.730,4	330.454,5
2,0%	3,0%	5,5%	-2,0%	0,1%	2,3%	3,1%	6,2%	3,2%

Produzione di energia elettrica in Italia nel 2010

Secondo regione

Tabella 4

	Piemonte	Valle d'Aosta	Lombardia	Trentino Alto Adige	Veneto	Friuli Venezia Giulia	Liguria	Emilia Romagna
GWh								
Produzione netta								
Idrica	7.627,3	2.907,1	12.172,1	10.304,0	4.470,6	2.006,3	251,4	1.258,9
<i>Produttori</i>	7.482,5	2.907,1	11.717,7	10.268,4	4.388,5	1.933,0	251,4	1.256,3
<i>Autoproduttori</i>	144,7	-	454,5	35,6	82,0	73,3	-	2,6
Termoelettrica tradizionale	15.782,3	5,6	34.893,0	980,8	8.579,1	8.148,2	10.787,2	23.855,5
<i>Produttori</i>	13.752,8	5,6	31.916,7	810,3	7.301,5	7.110,4	10.704,7	19.571,2
<i>Autoproduttori</i>	2.029,5	-	2.976,4	170,5	1.277,6	1.037,8	82,5	4.284,3
Geotermica	-	-	-	-	-	-	-	-
<i>Produttori</i>	-	-	-	-	-	-	-	-
Eolica	21,4	..	0,0	2,2	1,7	-	34,8	24,4
<i>Produttori</i>	21,4	..	0,0	2,2	1,7	-	31,3	24,4
<i>Autoproduttori</i>	-	-	-	-	-	-	3,5	-
Fotovoltaica	119,7	2,0	187,6	90,6	128,0	43,7	10,7	150,9
<i>Produttori</i>	119,7	2,0	187,6	90,6	128,0	43,7	10,7	150,9
Produzione netta totale	23.550,7	2.914,7	47.252,8	11.377,5	13.179,4	10.198,2	11.084,0	25.289,8
<i>Produttori</i>	21.376,4	2.914,7	43.821,9	11.171,4	11.819,7	9.087,1	10.998,0	21.002,9
<i>Autoproduttori</i>	2.174,2	-	3.430,8	206,1	1.359,7	1.111,1	86,0	4.286,9
Destinata ai pompaggi	1.094,7	0,0	1.245,4	77,6	0,3	20,0	0,0	176,3
<i>Produttori</i>	1.094,7	0,0	1.245,4	77,6	0,3	20,0	0,0	176,3
<i>Autoproduttori</i>	0,0	-	0,0	0,0	0,0	0,0	0,0	0,0
Produzione destinata al consumo	22.455,9	2.914,7	46.007,4	11.299,9	13.179,2	10.178,1	11.084,0	25.113,4
<i>Produttori</i>	20.281,7	2.914,7	42.576,6	11.093,8	11.819,5	9.067,0	10.998,0	20.826,5
<i>Autoproduttori</i>	2.174,2	-	3.430,8	206,1	1.359,7	1.111,1	86,0	4.286,9
Saldo Regionale	-7.239,7	-2.147,7	626,5	-4.392,1	16.606,1	-7.418,9	-4.406,8	3.429,3
Saldo Estero	11.935,1	367,9	21.542,3	-	1.325,1	7.359,7	83,7	-
Energia elettrica richiesta	27.151,4	1.135,0	68.176,1	6.907,8	31.110,4	10.119,0	6.760,9	28.542,7

Toscana	Umbria	Marche	Lazio	Abruzzi	Molise	Campania	Puglia	Basilicata	Calabria	Sicilia	Sardegna	Italia
1.020,7	2.081,2	700,8	1.404,1	2.082,4	288,8	1.345,5	2,4	516,8	2.096,0	603,9	655,1	53.795,2
1.009,9	2.076,6	682,6	1.404,0	1.994,2	288,8	1.345,5	2,4	516,8	2.096,0	603,9	655,1	52.880,6
10,8	4,6	18,2	0,1	88,2	-	-	-	-	-	-	-	914,6
10.213,1	1.781,3	3.496,3	12.897,9	3.729,1	2.383,3	8.804,1	32.426,1	1.155,1	9.238,6	20.431,8	11.395,7	220.984,0
9.314,1	1.747,2	3.293,8	12.032,5	2.886,7	2.340,3	8.587,2	32.297,6	702,2	9.234,1	15.082,3	10.354,4	199.045,5
899,0	34,0	202,6	865,4	842,4	43,0	216,9	128,5	452,9	4,5	5.349,5	1.041,3	21.938,5
5.046,5	-	-	-	-	-	-	-	-	-	-	-	5.046,5
5.046,5	-	-	-	-	-	-	-	-	-	-	-	5.046,5
75,5	2,3	..	15,1	328,7	529,0	1.318,8	2.085,5	454,4	948,6	2.182,3	1.023,1	9.047,7
75,5	2,3	..	15,1	328,7	529,0	1.318,8	2.085,1	454,4	948,6	2.182,3	1.023,1	9.043,8
-	-	-	-	-	-	-	0,4	-	-	-	-	3,9
78,8	52,9	102,2	149,0	39,5	12,6	45,0	401,8	45,2	45,1	95,6	73,4	1.874,4
78,8	52,9	102,2	149,0	39,5	12,6	45,0	401,8	45,2	45,1	95,6	73,4	1.874,4
16.434,6	3.917,7	4.299,4	14.466,1	6.179,7	3.213,6	11.513,3	34.915,7	2.171,4	12.328,3	23.313,6	13.147,2	290.747,7
15.524,8	3.879,1	4.078,6	13.600,6	5.249,1	3.170,7	11.296,4	34.786,8	1.718,5	12.323,8	17.964,1	12.105,9	267.890,7
909,8	38,6	220,7	865,5	930,6	43,0	216,9	128,9	452,9	4,5	5.349,5	1.041,3	22.857,0
0,0	6,8	0,0	0,0	98,1	0,0	759,5	0,0	0,0	0,0	622,9	352,0	4.453,6
0,0	6,8	0,0	0,0	98,1	0,0	759,5	0,0	0,0	0,0	622,9	352,0	4.453,6
0,0	0,0	0,0	0,0	0,0	-	-	0,0	-	-	-	-	0,0
16.434,6	3.910,9	4.299,4	14.466,1	6.081,6	3.213,6	10.753,8	34.915,7	2.171,4	12.328,3	22.690,7	12.795,3	286.294,1
15.524,8	3.872,3	4.078,6	13.600,6	5.151,0	3.170,7	10.536,9	34.786,8	1.718,5	12.323,8	17.341,2	11.753,9	263.437,1
909,8	38,6	220,7	865,5	930,6	43,0	216,9	128,9	452,9	4,5	5.349,5	1.041,3	22.857,0
5.070,6	1.940,0	3.858,6	10.216,0	910,1	-1.681,6	8.304,5	-17.664,1	935,8	-5.795,3	-710,2	-441,1	0,0
-118,7	-	-	-	-	-	-	2.245,4	-	-	-	-580,1	44.160,4
21.386,4	5.850,9	8.158,0	24.682,1	6.991,7	1.532,0	19.058,3	19.497,1	3.107,2	6.533,0	21.980,6	11.774,0	330.454,5

Superi e deficit della produzione di energia elettrica rispetto alla richiesta in Italia nel 2010

Secondo regione

Tabella 5

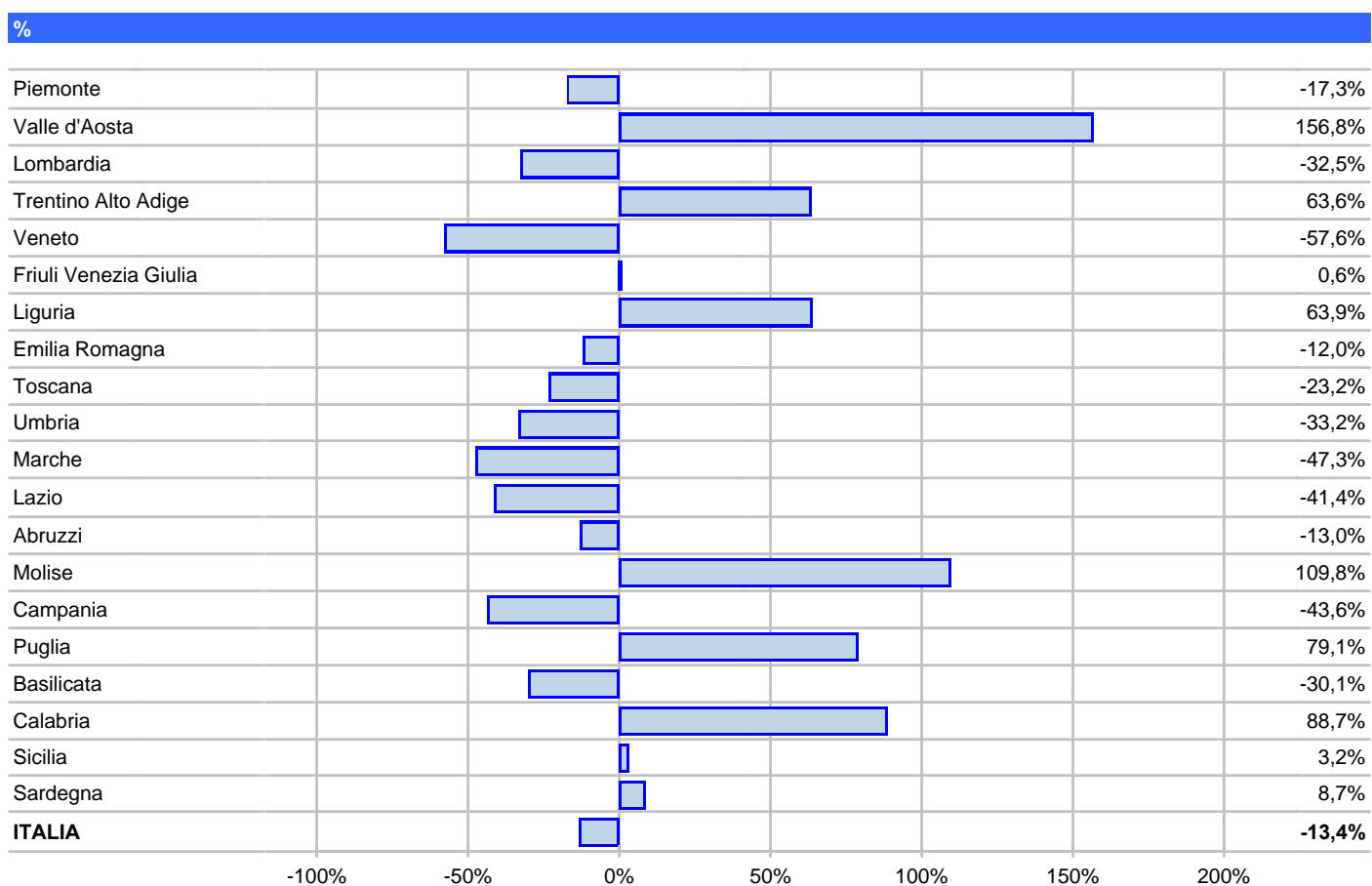
	Produzione destinata al consumo	Energia elettrica richiesta	Superi della produzione rispetto alla richiesta		Deficit della produzione rispetto alla richiesta	
GWh						
Piemonte	22.455,9	27.151,4			4.695,4	-17,3%
Valle d'Aosta	2.914,7	1.135,0	1.779,8	156,8%		
Lombardia	46.007,4	68.176,1			22.168,7	-32,5%
Trentino Alto Adige	11.299,9	6.907,8	4.392,1	63,6%		
Veneto	13.179,2	31.110,4			17.931,2	-57,6%
Friuli Venezia Giulia	10.178,1	10.119,0	59,2	0,6%		
Liguria	11.084,0	6.760,9	4.323,1	63,9%		
Emilia Romagna	25.113,4	28.542,7			3.429,3	-12,0%
Toscana	16.434,6	21.386,4			4.951,9	-23,2%
Umbria	3.910,9	5.850,9			1.940,0	-33,2%
Marche	4.299,4	8.158,0			3.858,6	-47,3%
Lazio	14.466,1	24.682,1			10.216,0	-41,4%
Abruzzi	6.081,6	6.991,7			910,1	-13,0%
Molise	3.213,6	1.532,0	1.681,6	109,8%		
Campania	10.753,8	19.058,3			8.304,5	-43,6%
Puglia	34.915,7	19.497,1	15.418,7	79,1%		
Basilicata	2.171,4	3.107,2			935,8	-30,1%
Calabria	12.328,3	6.533,0	5.795,3	88,7%		
Sicilia	22.690,7	21.980,6	710,2	3,2%		
Sardegna	12.795,3	11.774,0	1.021,2	8,7%		
ITALIA	286.294,1	330.454,5			44.160,4	-13,4%
saldo scambi con l'estero	44.160,4					
Richiesta	330.454,5					

Per **energia elettrica richiesta** in ogni singola regione si intende la somma dei consumi presso gli utilizzatori ultimi e delle perdite di trasmissione e distribuzione.

Superi e deficit della produzione di energia elettrica rispetto alla richiesta in Italia nel 2010

Secondo regione

Grafico 3



Scambi fisici di energia elettrica tra l'Italia e i Paesi confinanti

Tabella 6

	Energia elettrica importata in Italia da						Energia elettrica esportata dall'Italia in						Saldo degli scambi
	Francia	Svizzera	Austria	Slovenia	Grecia	Totale	Francia	Svizzera	Austria	Slovenia	Grecia	Totale	
GWh													2009
gennaio	1.127,9	2.113,1	115,4	540,2	162,4	4.059,0	129,4	49,3	0,0	0,1	14,2	193,0	+3.866,0
febbraio	1.181,7	2.071,8	105,2	675,8	239,7	4.274,2	111,4	20,6	0,0	1,1	5,4	138,5	+4.135,7
marzo	1.539,2	2.303,0	118,2	643,9	190,7	4.794,9	70,7	17,0	0,0	0,2	24,3	112,2	+4.682,7
aprile	1.061,4	1.994,9	124,9	724,3	222,8	4.128,3	96,6	26,7	0,0	0,4	52,9	176,6	+3.951,7
maggio	1.095,4	2.052,3	100,8	572,5	126,5	3.947,5	64,2	45,8	0,0	4,8	22,0	136,8	+3.810,6
giugno	1.013,4	2.119,6	16,5	635,2	125,2	3.909,9	75,8	76,8	0,0	3,5	49,0	205,0	+3.704,9
luglio	990,4	2.631,7	76,4	597,1	139,1	4.434,7	97,6	47,1	0,0	1,8	4,3	150,8	+4.283,9
agosto	682,7	1.938,4	69,8	97,6	162,8	2.951,4	53,7	23,1	..	11,8	4,3	92,9	+2.858,5
settembre	846,8	2.208,5	105,4	402,4	170,2	3.733,4	70,9	31,3	0,0	23,4	57,3	182,9	+3.550,5
ottobre	662,2	1.785,0	123,6	595,0	175,2	3.341,0	198,8	77,5	0,0	3,9	31,7	311,9	+3.029,1
novembre	930,7	1.901,9	125,5	669,1	207,9	3.835,1	131,7	58,2	0,0	2,3	29,6	221,8	+3.613,3
dicembre	807,3	1.854,7	110,4	619,5	269,5	3.661,3	137,2	28,7	0,0	7,0	16,0	188,9	+3.472,4
anno	11.939,0	24.975,0	1.192,1	6.772,5	2.192,1	47.070,6	1.238,1	502,1	..	60,3	310,9	2.111,4	+44.959,3

	Energia elettrica importata in Italia da						Energia elettrica esportata dall'Italia in						Saldo degli scambi
	Francia	Svizzera	Austria	Slovenia	Grecia	Totale	Francia	Svizzera	Austria	Slovenia	Grecia	Totale	
GWh													2010
gennaio	820,6	1.685,5	106,4	724,3	312,6	3.649,4	165,5	52,4	..	22,1	2,0	242,0	+3.407,4
febbraio	1.069,0	1.902,9	102,4	773,0	201,2	4.048,6	102,7	27,1	0,0	6,8	0,8	137,4	+3.911,2
marzo	1.183,6	2.185,8	118,7	858,5	208,1	4.554,7	87,2	46,0	0,0	7,1	15,8	156,0	+4.398,6
aprile	1.030,4	2.128,4	111,8	723,1	70,6	4.064,3	82,9	44,3	..	27,6	17,3	172,0	+3.892,3
maggio	868,9	2.004,5	125,0	696,0	0,0	3.694,4	58,0	59,7	0,1	4,3	0,0	122,1	+3.572,3
giugno	1.241,0	1.954,4	119,5	578,9	41,0	3.934,7	45,9	64,6	..	10,6	11,1	132,1	+3.802,6
luglio	1.323,8	2.502,1	126,9	394,0	239,6	4.586,4	68,0	25,1	..	6,2	3,4	102,7	+4.483,8
agosto	838,9	1.730,6	92,7	68,3	214,5	2.945,0	73,8	9,2	2,4	12,1	9,7	107,1	+2.837,8
settembre	947,9	1.783,8	103,7	524,5	165,1	3.525,0	65,0	17,3	0,0	6,2	0,7	89,2	+3.435,8
ottobre	868,2	2.044,1	90,7	608,1	284,0	3.895,1	118,4	15,0	0,0	14,1	2,5	150,1	+3.745,0
novembre	972,5	1.817,8	117,8	874,2	242,9	4.025,1	92,1	26,4	0,0	5,3	3,8	127,6	+3.897,5
dicembre	513,1	1.444,7	112,2	661,3	332,9	3.064,2	180,4	105,7	0,0	2,1	..	288,2	+2.776,0
anno	11.678,0	23.184,6	1.327,7	7.484,2	2.312,4	45.986,9	1.139,9	492,7	2,5	124,5	66,9	1.826,5	+44.160,4

Gli **scambi fisici** con l'estero sono misurati nelle stazioni elettriche più vicine al confine.

Scambi fisici di energia elettrica tra l'Italia e i Paesi confinanti dal 1963 al 2010

Grafico 4

