

L'ELETTRICITA' NELLE REGIONI

Tavola 1

Situazione impianti

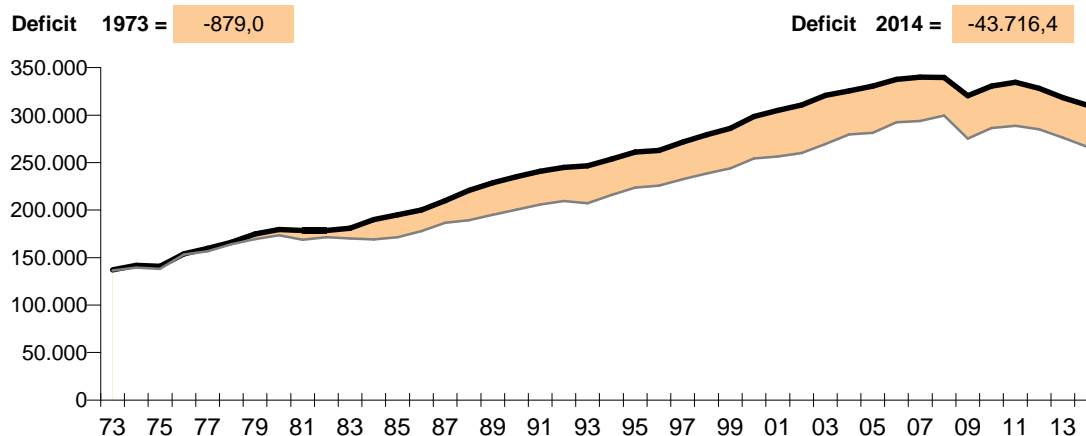
al 31/12/2014

		Produttori	Autoproduttori	Italia
Impianti idroelettrici				
Impianti	n.	3.368	71	3.439
Potenza efficiente lorda	MW	22.311,7	122,8	22.434,5
Potenza efficiente netta	MW	21.978,9	118,8	22.097,7
Producibilità media annua	GWh	55.670,5	618,3	56.288,8
Impianti termoelettrici (*)				
Impianti	n.	3.716 (34)	745	4.461
Sezioni	n.	4.787 (36)	1.040	5.827
Potenza efficiente lorda	MW	71.653,5 (821,0)	4.133,0	75.786,5
Potenza efficiente netta	MW	68.417,2 (768,0)	3.954,8	72.372,0
Impianti eolici				
Impianti	n.	1.846	1	1.847
Potenza efficiente lorda	MW	8.703,1	..	8.703,1
Impianti fotovoltaici				
Impianti	n.	648.418	-	648.418
Potenza efficiente lorda	MW	18.609,4	-	18.609,4

(*) Tra parentesi sono indicati i valori relativi agli impianti geotermoelettrici.

Energia richiesta

Energia richiesta Italia	GWh	310.535,2
Deficit (-) Superi (+) della produzione rispetto alla richiesta	GWh	-43.716,4 (-14,1%)



Consumi: complessivi 291.083,5 GWh; per abitante 4.790 kWh

Consumi per categoria di utilizzatori

GWh	Agricoltura	Industria	Terziario ¹	Domestico	Totale ¹
Italia	5.372,1	122.505,0	94.201,4	64.255,0	286.333,5

(1) Al netto dei consumi FS per trazione pari a GWh 4.750.

Bilancio dell'energia elettrica

GWh		2014		
		Operatori del mercato elettrico ²	Autoproduttori	Italia
Produzione lorda				
- idroelettrica		59.518,1	738,2	60.256,3
- termoelettrica tradizionale		161.167,3	15.003,9	176.171,2
- geotermoelettrica		5.916,3	-	5.916,3
- eolica		15.178,3	..	15.178,3
- fotovoltaica		22.306,4	-	22.306,4
Totale produzione lorda		264.086,5	15.742,1	279.828,5
		-	-	-
Servizi ausiliari della Produzione		10.082,6	598,0	10.680,7
		=	=	=
Produzione netta				
- idroelettrica		58.842,1	732,8	59.574,9
- termoelettrica tradizionale		152.669,0	14.411,2	167.080,2
- geotermoelettrica		5.566,6	-	5.566,6
- eolica		15.088,6	..	15.088,6
- fotovoltaica		21.837,5	-	21.837,5
Totale produzione netta		254.003,8	15.144,0	269.147,9
		-	-	-
Energia destinata ai pompaggi		2.329,1	-	2.329,1
		=	=	=
Produzione destinata al consumo		251.674,8	15.144,0	266.818,8
		+	+	+
Cessioni degli Autoproduttori agli Operatori		+2.206,4	-2.206,4	-
		+	+	+
Saldo import/export con l'estero		+43.716,4	-	+43.716,4
		=	=	=
Energia richiesta		297.597,6	12.937,6	310.535,2
		-	-	-
Perdite		19.261,4	190,3	19.451,7
		=	=	=
Consumi	Autoconsumo	12.365,1	12.630,3	24.995,4
	Mercato libero ³	207.843,5	117,0	207.960,5
	Mercato tutelato	58.127,5	-	58.127,5
	Totale Consumi	278.336,2	12.747,3	291.083,5

(2) Produttori, Distributori e Grossisti.

(3) Compreso il "servizio di salvaguardia".

Tavola 2

Situazione impianti

al 31/12/2014

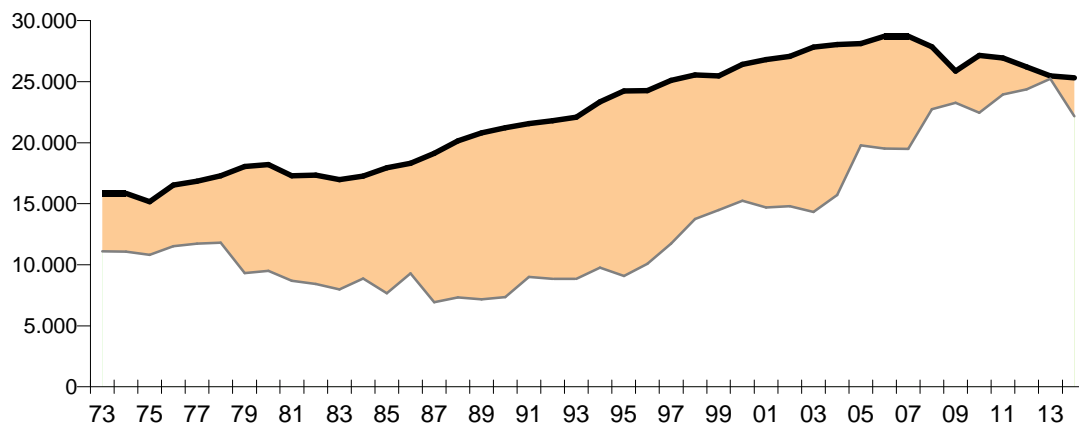
		Produttori	Autoproduttori	Piemonte
Impianti idroelettrici				
Impianti	n.	694	16	710
Potenza efficiente lorda	MW	3.698,1	26,5	3.724,6
Potenza efficiente netta	MW	3.639,5	25,5	3.665,0
Producibilità media annua	GWh	9.507,4	138,2	9.645,6
Impianti termoelettrici				
Impianti	n.	390	76	466
Sezioni	n.	479	100	579
Potenza efficiente lorda	MW	4.705,8	352,3	5.058,1
Potenza efficiente netta	MW	4.587,2	342,4	4.929,6
Impianti eolici				
Impianti	n.	15	-	15
Potenza efficiente lorda	MW	18,8	-	18,8
Impianti fotovoltaici				
Impianti	n.	45.880	-	45.880
Potenza efficiente lorda	MW	1.504,9	-	1.504,9

Energia richiesta

Energia richiesta in Piemonte GWh 25.308,3
 Deficit (-) Superi (+) della produzione rispetto alla richiesta GWh -3.138,7 (-12,4%)

Deficit 1973 = -4.753,0

Deficit 2014 = -3.138,7



Consumi: complessivi 23.884,0 GWh; per abitante 5.390 kWh

Deficit Superi
 Richiesta Produzione

Consumi per categoria di utilizzatori e provincia

GWh	Agricoltura	Industria	Terziario ¹	Domestico	Totale ¹
Alessandria	32,3	1.672,7	693,3	468,0	2.866,2
Asti	25,1	463,0	277,4	237,1	1.002,6
Biella	5,8	674,2	238,8	199,2	1.118,0
Cuneo	131,4	2.857,6	857,5	613,0	4.459,5
Novara	22,7	1.324,7	638,7	388,2	2.374,4
Torino	60,4	3.883,6	3.575,9	2.346,5	9.866,3
Verbano-Cusio-Ossola	2,6	402,4	252,4	171,3	828,6
Vercelli	23,4	450,6	320,0	156,0	950,0
Totale	303,6	11.728,7	6.854,0	4.579,3	23.465,7

(1) Al netto dei consumi FS per trazione pari a GWh 418.

Bilancio dell'energia elettrica

GWh		2014		
		Operatori del mercato elettrico ²	Autoproduttori	Piemonte
Produzione lorda				
- idroelettrica		8.621,8	156,2	8.778,0
- termoelettrica tradizionale		11.286,7	1.497,3	12.784,0
- geotermoelettrica		-	-	-
- eolica		26,1	-	26,1
- fotovoltaica		1.646,5	-	1.646,5
Totale produzione lorda		21.581,1	1.653,4	23.234,5
		-	-	-
Servizi ausiliari della Produzione		523,3	40,3	563,7
		=	=	=
Produzione netta				
- idroelettrica		8.486,0	154,3	8.640,3
- termoelettrica tradizionale		10.932,9	1.458,8	12.391,7
- geotermoelettrica		-	-	-
- eolica		25,7	-	25,7
- fotovoltaica		1.613,1	-	1.613,1
Totale produzione netta		21.057,8	1.613,1	22.670,8
		-	-	-
Energia destinata ai pompaggi		501,2	-	501,2
		=	=	=
Produzione destinata al consumo		20.556,5	1.613,1	22.169,6
		+	+	+
Cessioni degli Autoproduttori agli Operatori		+201,2	-201,2	-
		+	+	+
Saldo import/export con l'estero		+14.896,1	-	+14.896,1
		+	+	+
Saldo con le altre regioni		-11.757,4	-	-11.757,4
		=	=	=
Energia richiesta		23.896,5	1.411,9	25.308,3
		-	-	-
Perdite		1.418,9	5,4	1.424,3
		=	=	=
Consumi	Autoconsumo	1.358,3	1.349,0	2.707,2
	Mercato libero ³	17.472,3	57,5	17.529,8
	Mercato tutelato	3.647,0	-	3.647,0
	Totale Consumi	22.477,5	1.406,5	23.884,0

(2) Produttori, Distributori e Grossisti.

(3) Compreso il "servizio di salvaguardia".

Tavola 3

Situazione impianti

al 31/12/2014

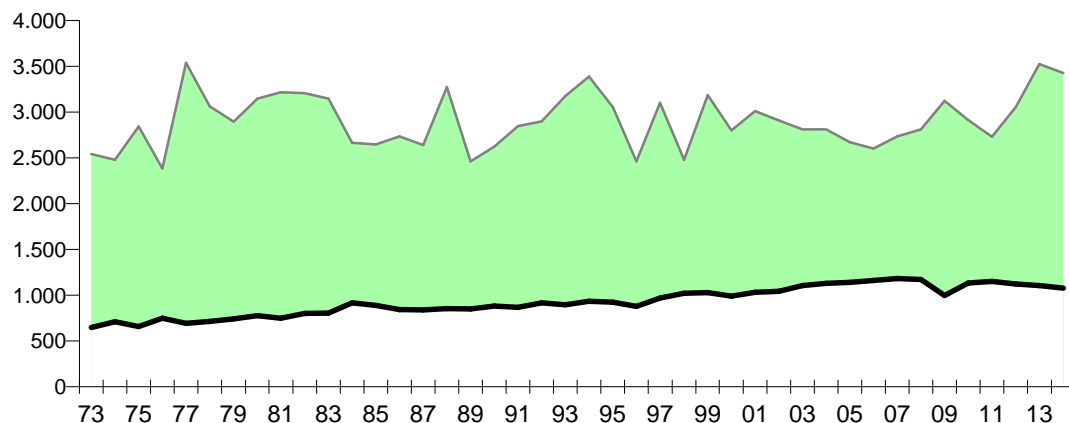
		Produttori	Autoproduttori	Valle d'Aosta
Impianti idroelettrici				
Impianti	n.	128	-	128
Potenza efficiente lorda	MW	941,9	-	941,9
Potenza efficiente netta	MW	933,0	-	933,0
Producibilità media annua	GWh	3.218,3	-	3.218,3
Impianti termoelettrici				
Impianti	n.	12	-	12
Sezioni	n.	12	-	12
Potenza efficiente lorda	MW	4,6	-	4,6
Potenza efficiente netta	MW	4,3	-	4,3
Impianti eolici				
Impianti	n.	4	-	4
Potenza efficiente lorda	MW	2,6	-	2,6
Impianti fotovoltaici				
Impianti	n.	1.944	-	1.944
Potenza efficiente lorda	MW	20,9	-	20,9

Energia richiesta

Energia richiesta in Valle d'Aosta	GWh	1.077,3
Deficit (-) Superi (+) della produzione rispetto alla richiesta	GWh	+2.350,9 (+218,2%)

Supero 1973 = +1.893,0

Supero 2014 = +2.350,9



Consumi: complessivi 890,0 GWh; per abitante 6.931 kWh

Deficit Superi
Richiesta Produzione

Consumi per categoria di utilizzatori e provincia

GWh

	Agricoltura	Industria	Terziario ¹	Domestico	Totale ¹
Aosta	5,3	369,1	337,1	178,4	890,0
Totale	5,3	369,1	337,1	178,4	890,0

(1) Al netto dei consumi FS per trazione pari a GWh 0.

Bilancio dell'energia elettrica

GWh		2014		
		Operatori del mercato elettrico ²	Autoproduttori	Valle d'Aosta
Produzione lorda				
- idroelettrica		3.431,0	-	3.431,0
- termoelettrica tradizionale		11,9	-	11,9
- geotermoelettrica		-	-	-
- eolica		3,7	-	3,7
- fotovoltaica		22,7	-	22,7
Totale produzione lorda		3.469,3	-	3.469,3
		-	-	-
Servizi ausiliari della Produzione		41,1	-	41,1
		=	=	=
Produzione netta				
- idroelettrica		3.390,7	-	3.390,7
- termoelettrica tradizionale		11,4	-	11,4
- geotermoelettrica		-	-	-
- eolica		3,7	-	3,7
- fotovoltaica		22,4	-	22,4
Totale produzione netta		3.428,2	-	3.428,2
		-	-	-
Energia destinata ai pompaggi		-	-	-
		=	=	=
Produzione destinata al consumo		3.428,2	-	3.428,2
		+	+	+
Cessioni degli Autoproduttori agli Operatori		-	-	-
		+	+	+
Saldo import/export con l'estero		+766,2	-	+766,2
		+	+	+
Saldo con le altre regioni		-3.117,0	-	-3.117,0
		=	=	=
Energia richiesta		1.077,3	-	1.077,3
		-	-	-
Perdite		187,4	-	187,4
		=	=	=
Consumi	Autoconsumo	6,2	-	6,2
	Mercato libero ³	732,6	-	732,6
	Mercato tutelato	151,2	-	151,2
	Totale Consumi	890,0	-	890,0

(2) Produttori, Distributori e Grossisti.

(3) Compreso il "servizio di salvaguardia".

Tavola 4

Situazione impianti

al 31/12/2014

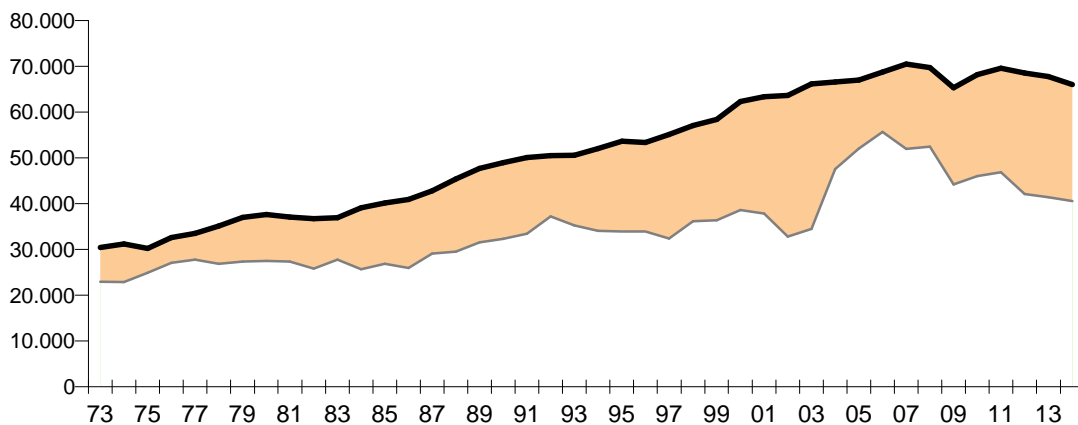
		Produttori	Autoproduttori	Lombardia
Impianti idroelettrici				
Impianti	n.	468	20	488
Potenza efficiente lorda	MW	6.008,7	54,8	6.063,4
Potenza efficiente netta	MW	5.909,1	53,3	5.962,4
Producibilità media annua	GWh	12.748,2	298,2	13.046,4
Impianti termoelettrici				
Impianti	n.	878	178	1.056
Sezioni	n.	1.076	231	1.307
Potenza efficiente lorda	MW	10.761,2	663,7	11.424,8
Potenza efficiente netta	MW	10.387,4	640,1	11.027,5
Impianti eolici				
Impianti	n.	7	-	7
Potenza efficiente lorda	MW	..	-	..
Impianti fotovoltaici				
Impianti	n.	94.202	-	94.202
Potenza efficiente lorda	MW	2.066,7	-	2.066,7

Energia richiesta

Energia richiesta in Lombardia GWh 66.036,2
 Deficit (-) Superi (+) della produzione rispetto alla richiesta GWh -25.427,1 (-38,5%)

Deficit 1973 = -7.498,0

Deficit 2014 = -25.427,1



Consumi: complessivi 63.642,4 GWh; per abitante 6.374 kWh

Deficit Superi Richiesta Produzione

Consumi per categoria di utilizzatori e provincia

GWh	Agricoltura	Industria	Terziario ¹	Domestico	Totale ¹
Bergamo	77,5	4.949,0	1.683,8	1.129,4	7.839,7
Brescia	213,4	7.847,9	2.512,2	1.412,7	11.986,2
Como	12,3	1.165,0	886,1	643,9	2.707,2
Cremona	128,9	3.013,2	515,5	391,4	4.048,9
Lecco	5,6	1.196,6	568,7	358,2	2.129,1
Lodi	44,0	426,6	358,5	230,0	1.059,0
Mantova	186,4	2.062,3	733,4	461,6	3.443,7
Milano	51,5	4.110,5	8.007,1	3.739,4	15.908,5
Monza e della Brianza	8,6	2.038,8	1.198,2	897,4	4.143,0
Pavia	59,9	2.131,1	1.006,2	586,7	3.783,9
Sondrio	12,1	395,3	365,4	199,9	972,6
Varese	12,6	2.565,0	1.386,5	949,0	4.913,1
Totale	812,7	31.901,1	19.221,6	10.999,5	62.934,9

(1) Al netto dei consumi FS per trazione pari a GWh 707.

Bilancio dell'energia elettrica

GWh		2014		
		Operatori del mercato elettrico ²	Autoproduttori	Lombardia
Produzione lorda				
- idroelettrica		13.583,4	393,6	13.977,0
- termoelettrica tradizionale		23.499,5	2.795,7	26.295,2
- geotermoelettrica		-	-	-
- eolica		0,0	-	0,0
- fotovoltaica		2.046,1	-	2.046,1
Totale produzione lorda		39.129,0	3.189,3	42.318,3
		-	-	-
Servizi ausiliari della Produzione		1.125,2	92,7	1.217,9
		=	=	=
Produzione netta				
- idroelettrica		13.415,9	391,8	13.807,6
- termoelettrica tradizionale		22.575,9	2.704,9	25.280,8
- geotermoelettrica		-	-	-
- eolica		0,0	-	0,0
- fotovoltaica		2.012,0	-	2.012,0
Totale produzione netta		38.003,8	3.096,7	41.100,4
		-	-	-
Energia destinata ai pompaggi		491,3	-	491,3
		=	=	=
Produzione destinata al consumo		37.512,4	3.096,7	40.609,1
		+	+	+
Cessioni degli Autoproduttori agli Operatori		+471,6	-471,6	-
		+	+	+
Saldo import/export con l'estero		+22.220,8	-	+22.220,8
		+	+	+
Saldo con le altre regioni		+3.206,3	-	+3.206,3
		=	=	=
Energia richiesta		63.411,1	2.625,1	66.036,2
		-	-	-
Perdite		2.389,0	4,9	2.393,8
		=	=	=
Consumi	Autoconsumo	1.581,6	2.617,3	4.198,9
	Mercato libero ³	49.971,2	2,9	49.974,1
	Mercato tutelato	9.469,4	-	9.469,4
	Totale Consumi	61.022,1	2.620,2	63.642,4

(2) Produttori, Distributori e Grossisti.

(3) Compreso il "servizio di salvaguardia".

Trentino Alto Adige

Tavola 5

Situazione impianti

al 31/12/2014

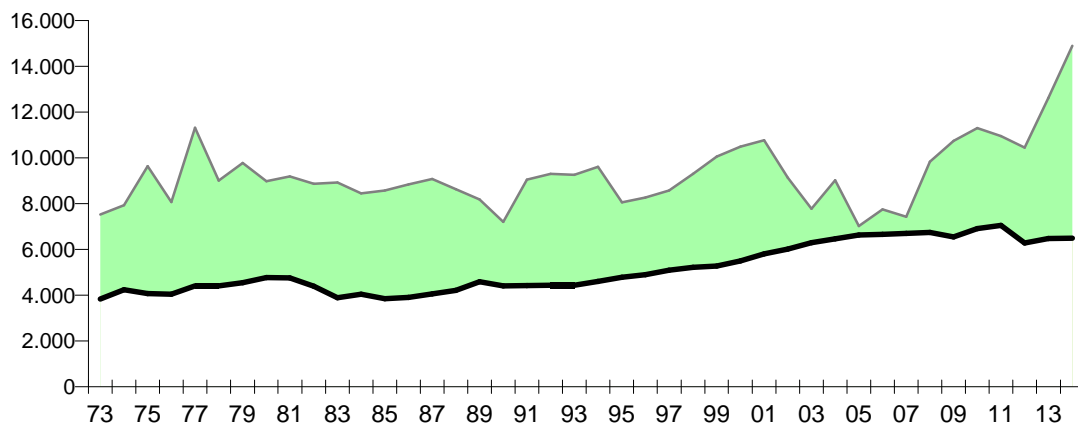
		Produttori	Autoproduttori	Trentino Alto Adige
Impianti idroelettrici				
Impianti	n.	699	5	704
Potenza efficiente lorda	MW	3.291,3	1,1	3.292,4
Potenza efficiente netta	MW	3.242,5	1,0	3.243,5
Producibilità media annua	GWh	10.365,6	4,8	10.370,4
Impianti termoelettrici				
Impianti	n.	227	42	269
Sezioni	n.	283	52	335
Potenza efficiente lorda	MW	228,5	56,6	285,1
Potenza efficiente netta	MW	217,4	55,1	272,5
Impianti eolici				
Impianti	n.	9	-	9
Potenza efficiente lorda	MW	1,9	-	1,9
Impianti fotovoltaici				
Impianti	n.	21.906	-	21.906
Potenza efficiente lorda	MW	407,0	-	407,0

Energia richiesta

Energia richiesta in Trentino Alto Adige GWh 6.487,2
 Deficit (-) Superi (+) della produzione rispetto alla richiesta GWh +8.414,0 (+129,7%)

Supero 1973 = +3.689,0

Supero 2014 = +8.414,0



Consumi: complessivi 6.249,7 GWh; per abitante 5.932 kWh

Deficit Superi
 Richiesta Produzione

Consumi per categoria di utilizzatori e provincia

GWh

	Agricoltura	Industria	Terziario ¹	Domestico	Totale ¹
Bolzano	176,2	818,1	1.275,5	576,6	2.846,4
Trento	73,9	1.456,0	1.083,1	618,6	3.231,5
Totale	250,1	2.274,1	2.358,6	1.195,2	6.078,0

(1) Al netto dei consumi FS per trazione pari a GWh 172.

Bilancio dell'energia elettrica

GWh		2014		
		Operatori del mercato elettrico ²	Autoproduttori	Trentino Alto Adige
Produzione lorda				
- idroelettrica		13.281,9	6,0	13.287,9
- termoelettrica tradizionale		1.044,0	356,8	1.400,7
- geotermoelettrica		-	-	-
- eolica		1,2	-	1,2
- fotovoltaica		407,1	-	407,1
Totale produzione lorda		14.734,2	362,7	15.096,9
		-	-	-
Servizi ausiliari della Produzione		135,9	3,5	139,5
		=	=	=
Produzione netta				
- idroelettrica		13.190,4	5,9	13.196,3
- termoelettrica tradizionale		1.005,0	353,3	1.358,3
- geotermoelettrica		-	-	-
- eolica		1,2	-	1,2
- fotovoltaica		401,7	-	401,7
Totale produzione netta		14.598,3	359,2	14.957,4
		-	-	-
Energia destinata ai pompaggi		56,2	-	56,2
		=	=	=
Produzione destinata al consumo		14.542,1	359,2	14.901,2
		+	+	+
Cessioni degli Autoproduttori agli Operatori		+30,0	-30,0	-
		+	+	+
Saldo import/export con l'estero		-	-	-
		+	+	+
Saldo con le altre regioni		-8.414,0	-	-8.414,0
		=	=	=
Energia richiesta		6.158,1	329,2	6.487,2
		-	-	-
Perdite		237,5	0,1	237,6
		=	=	=
Consumi	Autoconsumo	372,4	329,0	701,4
	Mercato libero ³	4.361,7	-	4.361,7
	Mercato tutelato	1.186,6	-	1.186,6
	Totale Consumi	5.920,6	329,0	6.249,7

(2) Produttori, Distributori e Grossisti.

(3) Compreso il "servizio di salvaguardia".

Tavola 6

Situazione impianti

al 31/12/2014

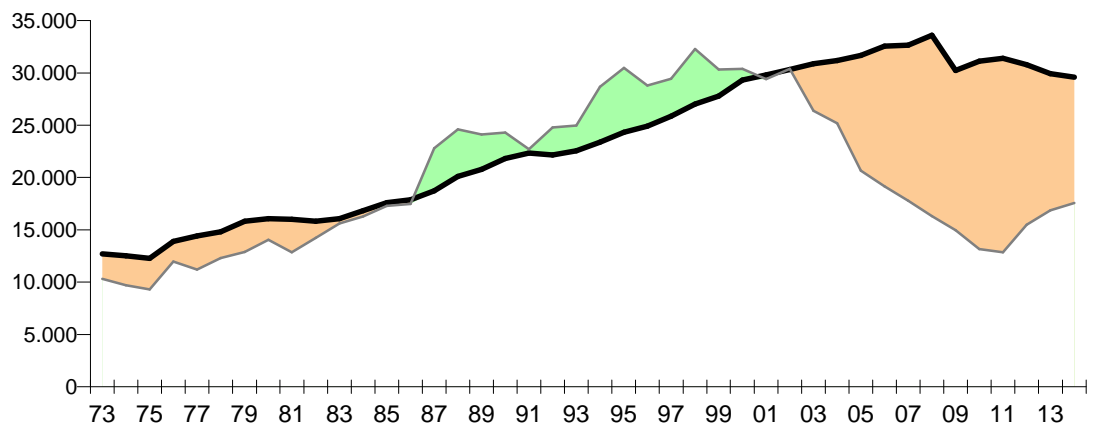
		Produttori	Autoproduttori	Veneto
Impianti idroelettrici				
Impianti	n.	324	3	327
Potenza efficiente lorda	MW	1.136,2	0,6	1.136,8
Potenza efficiente netta	MW	1.119,2	0,6	1.119,8
Producibilità media annua	GWh	4.596,4	4,2	4.600,6
Impianti termoelettrici				
Impianti	n.	422	111	533
Sezioni	n.	499	151	650
Potenza efficiente lorda	MW	5.404,3	473,4	5.877,6
Potenza efficiente netta	MW	4.768,3	457,6	5.225,9
Impianti eolici				
Impianti	n.	17	-	17
Potenza efficiente lorda	MW	9,5	-	9,5
Impianti fotovoltaici				
Impianti	n.	87.794	-	87.794
Potenza efficiente lorda	MW	1.715,2	-	1.715,2

Energia richiesta

Energia richiesta in Veneto GWh 29.607,0
 Deficit (-) Superi (+) della produzione rispetto alla richiesta GWh -12.044,2 (-40,7%)

Deficit 1973 = -2.374,0

Deficit 2014 = -12.044,2



Consumi: complessivi 28.348,6 GWh; per abitante 5.755 kWh

Deficit Superi Richiesta Produzione

Consumi per categoria di utilizzatori e provincia

GWh

	Agricoltura	Industria	Terziario ¹	Domestico	Totale ¹
Belluno	9,3	408,0	326,8	223,3	967,4
Padova	91,6	2.460,9	1.637,7	993,2	5.183,3
Rovigo	62,3	729,8	361,1	260,0	1.413,2
Treviso	132,6	2.432,0	1.234,0	918,3	4.716,9
Venezia	67,6	1.451,9	1.727,2	931,3	4.178,1
Verona	210,3	2.861,0	1.758,8	988,9	5.819,0
Vicenza	77,4	3.570,0	1.167,7	880,6	5.695,7
Totale	651,1	13.913,6	8.213,3	5.195,5	27.973,6

(1) Al netto dei consumi FS per trazione pari a GWh 375.

Bilancio dell'energia elettrica

GWh		2014		
		Operatori del mercato elettrico ²	Autoproduttori	Veneto
Produzione lorda				
- idroelettrica		5.554,9	4,2	5.559,1
- termoelettrica tradizionale		9.466,4	1.738,9	11.205,2
- geotermoelettrica		-	-	-
- eolica		17,9	-	17,9
- fotovoltaica		1.784,1	-	1.784,1
Totale produzione lorda		16.823,3	1.743,1	18.566,4
		-	-	-
Servizi ausiliari della Produzione		943,9	58,8	1.002,6
		=	=	=
Produzione netta				
- idroelettrica		5.505,3	4,2	5.509,5
- termoelettrica tradizionale		8.604,2	1.680,1	10.284,3
- geotermoelettrica		-	-	-
- eolica		17,7	-	17,7
- fotovoltaica		1.752,3	-	1.752,3
Totale produzione netta		15.879,4	1.684,3	17.563,7
		-	-	-
Energia destinata ai pompaggi		0,9	-	0,9
		=	=	=
Produzione destinata al consumo		15.878,5	1.684,3	17.562,8
		+	+	+
Cessioni degli Autoproduttori agli Operatori		+302,2	-302,2	-
		+	+	+
Saldo import/export con l'estero		+1.165,3	-	+1.165,3
		+	+	+
Saldo con le altre regioni		+10.878,9	-	+10.878,9
		=	=	=
Energia richiesta		28.225,0	1.382,0	29.607,0
		-	-	-
Perdite		1.230,9	27,6	1.258,4
		=	=	=
Consumi	Autoconsumo	484,7	1.353,6	1.838,2
	Mercato libero ³	21.789,7	0,9	21.790,6
	Mercato tutelato	4.719,7	-	4.719,7
	Totale Consumi	26.994,1	1.354,5	28.348,6

(2) Produttori, Distributori e Grossisti.

(3) Compreso il "servizio di salvaguardia".

Friuli Venezia Giulia

Tavola 7

Situazione impianti

al 31/12/2014

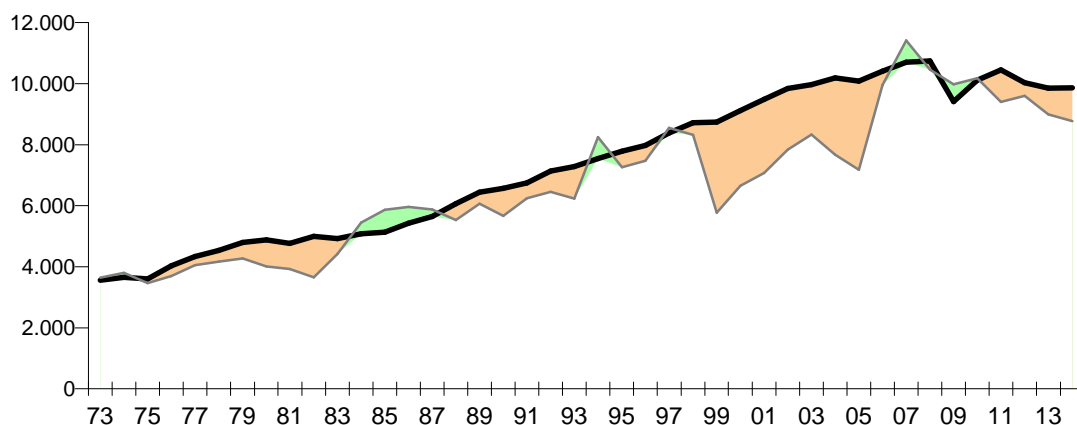
		Produttori	Autoproduttori	Friuli Venezia Giulia
Impianti idroelettrici				
Impianti	n.	185	12	197
Potenza efficiente lorda	MW	483,7	11,2	494,9
Potenza efficiente netta	MW	478,4	11,1	489,5
Producibilità media annua	GWh	1.673,6	57,6	1.731,2
Impianti termoelettrici				
Impianti	n.	129	20	149
Sezioni	n.	152	41	193
Potenza efficiente lorda	MW	1.529,4	293,1	1.822,5
Potenza efficiente netta	MW	1.500,5	285,0	1.785,5
Impianti eolici				
Impianti	n.	5	-	5
Potenza efficiente lorda	MW	..	-	..
Impianti fotovoltaici				
Impianti	n.	27.967	-	27.967
Potenza efficiente lorda	MW	497,8	-	497,8

Energia richiesta

Energia richiesta in Friuli Venezia Giulia GWh 9.860,6
 Deficit (-) Superi (+) della produzione rispetto alla richiesta GWh -1.092,0 (-11,1%)

Supero 1973 = +87,0

Deficit 2014 = -1.092,0



Consumi: complessivi 9.490,6 GWh; per abitante 7.726 kWh

Deficit Superi
 Richiesta Produzione

Consumi per categoria di utilizzatori e provincia

GWh	Agricoltura	Industria	Terziario ¹	Domestico	Totale ¹
Gorizia	16,5	291,7	244,4	142,7	695,4
Pordenone	38,7	1.023,0	603,7	335,5	2.001,1
Trieste	1,7	786,9	488,3	259,3	1.536,1
Udine	65,2	3.397,3	1.085,4	578,9	5.126,7
Totale	122,2	5.498,8	2.421,8	1.316,4	9.359,2

(1) Al netto dei consumi FS per trazione pari a GWh 131.

Bilancio dell'energia elettrica

GWh		2014		
		Operatori del mercato elettrico ²	Autoproduttori	Friuli Venezia Giulia
Produzione lorda				
- idroelettrica		2.480,9	59,7	2.540,6
- termoelettrica tradizionale		5.058,0	1.065,3	6.123,3
- geotermoelettrica		-	-	-
- eolica		0,0	-	0,0
- fotovoltaica		509,3	-	509,3
Totale produzione lorda		8.048,1	1.125,0	9.173,2
		-	-	-
Servizi ausiliari della Produzione		345,7	36,2	381,8
		=	=	=
Produzione netta				
- idroelettrica		2.437,9	58,5	2.496,4
- termoelettrica tradizionale		4.764,1	1.030,4	5.794,4
- geotermoelettrica		-	-	-
- eolica		0,0	-	0,0
- fotovoltaica		500,5	-	500,5
Totale produzione netta		7.702,5	1.088,9	8.791,3
		-	-	-
Energia destinata ai pompaggi		22,7	-	22,7
		=	=	=
Produzione destinata al consumo		7.679,7	1.088,9	8.768,6
		+	+	+
Cessioni degli Autoproduttori agli Operatori		+227,2	-227,2	-
		+	+	+
Saldo import/export con l'estero		+5.395,4	-	+5.395,4
		+	+	+
Saldo con le altre regioni		-4.303,4	-	-4.303,4
		=	=	=
Energia richiesta		8.999,0	861,6	9.860,6
		-	-	-
Perdite		357,4	12,7	370,1
		=	=	=
Consumi	Autoconsumo	119,3	848,9	968,2
	Mercato libero ³	7.375,5	-	7.375,5
	Mercato tutelato	1.146,8	-	1.146,8
	Totale Consumi	8.641,6	848,9	9.490,6

(2) Produttori, Distributori e Grossisti.

(3) Compreso il "servizio di salvaguardia".

Tavola 8

Situazione impianti

al 31/12/2014

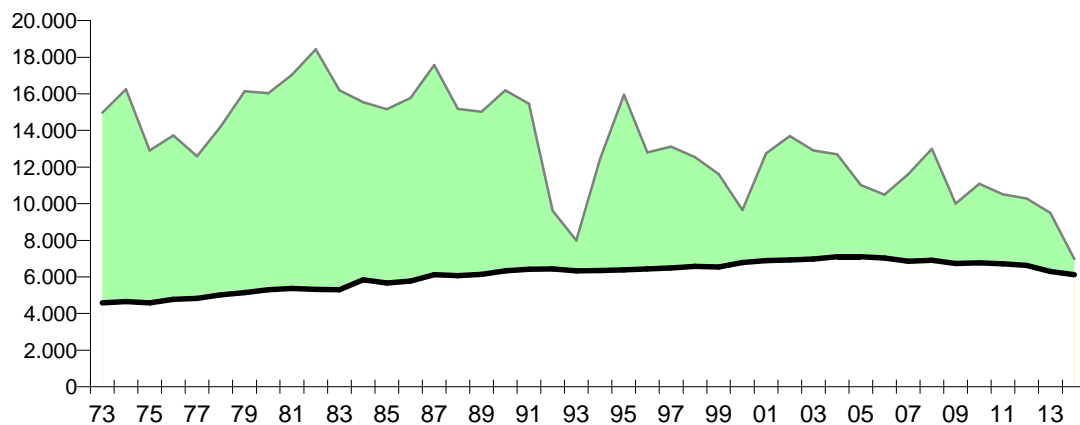
		Produttori	Autoproduttori	Liguria
Impianti idroelettrici				
Impianti	n.	66	-	66
Potenza efficiente lorda	MW	86,9	-	86,9
Potenza efficiente netta	MW	85,4	-	85,4
Producibilità media annua	GWh	311,9	-	311,9
Impianti termoelettrici				
Impianti	n.	37	8	45
Sezioni	n.	69	11	80
Potenza efficiente lorda	MW	2.958,4	35,1	2.993,4
Potenza efficiente netta	MW	2.800,9	34,0	2.834,9
Impianti eolici				
Impianti	n.	33	-	33
Potenza efficiente lorda	MW	58,1	-	58,1
Impianti fotovoltaici				
Impianti	n.	6.549	-	6.549
Potenza efficiente lorda	MW	91,4	-	91,4

Energia richiesta

Energia richiesta in Liguria GWh 6.128,0
 Deficit (-) Superi (+) della produzione rispetto alla richiesta GWh +854,5 (+13,9%)

Supero 1973 = +10.375,0

Supero 2014 = +854,5



Consumi: complessivi 5.943,5 GWh; per abitante 3.745 kWh

Deficit (orange square) Superi (green square)
 Richiesta (black line) Produzione (grey line)

Consumi per categoria di utilizzatori e provincia

GWh

	Agricoltura	Industria	Terziario ¹	Domestico	Totale ¹
Genova	6,5	716,3	1.322,0	914,5	2.959,3
Imperia	12,7	113,3	354,6	255,2	735,8
La Spezia	3,8	160,5	385,3	231,1	780,6
Savona	13,5	414,5	516,1	329,1	1.273,1
Totale	36,5	1.404,6	2.577,9	1.729,9	5.748,9

(1) Al netto dei consumi FS per trazione pari a GWh 195.

Bilancio dell'energia elettrica

GWh		2014		
		Operatori del mercato elettrico ²	Autoproduttori	Liguria
Produzione lorda				
- idroelettrica		350,4	-	350,4
- termoelettrica tradizionale		6.742,5	146,0	6.888,6
- geotermoelettrica		-	-	-
- eolica		117,3	-	117,3
- fotovoltaica		96,1	-	96,1
Totale produzione lorda		7.306,3	146,0	7.452,4
		-	-	-
Servizi ausiliari della Produzione		464,9	5,0	469,9
		=	=	=
Produzione netta				
- idroelettrica		348,5	-	348,5
- termoelettrica tradizionale		6.281,7	141,0	6.422,8
- geotermoelettrica		-	-	-
- eolica		116,5	-	116,5
- fotovoltaica		94,7	-	94,7
Totale produzione netta		6.841,4	141,0	6.982,5
		-	-	-
Energia destinata ai pompaggi		-	-	-
		=	=	=
Produzione destinata al consumo		6.841,4	141,0	6.982,5
		+	+	+
Cessioni degli Autoproduttori agli Operatori		+18,9	-18,9	-
		+	+	+
Saldo import/export con l'estero		+1.130,0	-	+1.130,0
		+	+	+
Saldo con le altre regioni		-1.984,5	-	-1.984,5
		=	=	=
Energia richiesta		6.005,8	122,2	6.128,0
		-	-	-
Perdite		184,5	0,0	184,5
		=	=	=
Consumi	Autoconsumo	59,4	122,2	181,6
	Mercato libero ³	4.300,5	-	4.300,5
	Mercato tutelato	1.461,4	-	1.461,4
	Totale Consumi	5.821,3	122,2	5.943,5

(2) Produttori, Distributori e Grossisti.

(3) Compreso il "servizio di salvaguardia".

Tavola 9

Situazione impianti

al 31/12/2014

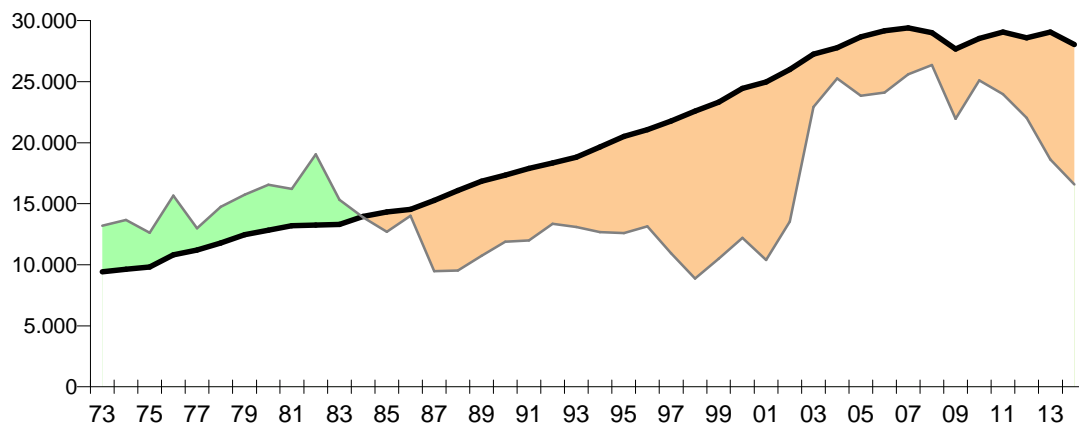
		Produttori	Autoproduttori	Emilia Romagna
Impianti idroelettrici				
Impianti	n.	135	-	135
Potenza efficiente lorda	MW	655,4	-	655,4
Potenza efficiente netta	MW	646,8	-	646,8
Producibilità media annua	GWh	1.513,9	-	1.513,9
Impianti termoelettrici				
Impianti	n.	708	98	806
Sezioni	n.	900	131	1.031
Potenza efficiente lorda	MW	6.522,3	295,1	6.817,4
Potenza efficiente netta	MW	6.319,6	286,7	6.606,3
Impianti eolici				
Impianti	n.	56	-	56
Potenza efficiente lorda	MW	19,3	-	19,3
Impianti fotovoltaici				
Impianti	n.	64.214	-	64.214
Potenza efficiente lorda	MW	1.858,8	-	1.858,8

Energia richiesta

Energia richiesta in Emilia Romagna GWh 28.035,8
 Deficit (-) Superi (+) della produzione rispetto alla richiesta GWh -11.444,0 (-40,8%)

Supero 1973 = +3.775,0

Deficit 2014 = -11.444,0



Consumi: complessivi 26.460,2 GWh; per abitante 5.948 kWh

Deficit Superi
 Richiesta Produzione

Consumi per categoria di utilizzatori e provincia

GWh	Agricoltura	Industria	Terziario ¹	Domestico	Totale ¹
Bologna	97,3	1.609,5	2.149,2	1.114,3	4.970,2
Ferrara	91,8	1.221,6	599,0	411,4	2.323,8
Forli-Cesena	149,0	603,2	709,7	404,0	1.865,9
Modena	89,5	2.266,5	1.310,3	743,7	4.410,0
Parma	61,6	1.438,3	1.113,6	489,2	3.102,6
Piacenza	65,6	575,5	524,8	318,6	1.484,5
Ravenna	148,7	1.689,0	722,4	444,1	3.004,1
Reggio Emilia	92,7	1.655,3	808,2	570,4	3.126,7
Rimini	28,0	395,5	755,2	404,5	1.583,2
Totale	824,2	11.454,4	8.692,3	4.900,0	25.871,0

(1) Al netto dei consumi FS per trazione pari a GWh 589.

Bilancio dell'energia elettrica

GWh		2014		
		Operatori del mercato elettrico ²	Autoproduttori	Emilia Romagna
Produzione lorda				
- idroelettrica		1.301,7	-	1.301,7
- termoelettrica tradizionale		12.536,7	1.261,2	13.797,9
- geotermoelettrica		-	-	-
- eolica		27,2	-	27,2
- fotovoltaica		2.093,1	-	2.093,1
Totale produzione lorda		15.958,7	1.261,2	17.219,9
		-	-	-
Servizi ausiliari della Produzione		561,1	31,9	593,0
		=	=	=
Produzione netta				
- idroelettrica		1.284,6	-	1.284,6
- termoelettrica tradizionale		12.034,8	1.229,3	13.264,1
- geotermoelettrica		-	-	-
- eolica		26,8	-	26,8
- fotovoltaica		2.051,5	-	2.051,5
Totale produzione netta		15.397,7	1.229,3	16.627,0
		-	-	-
Energia destinata ai pompaggi		35,2	-	35,2
		=	=	=
Produzione destinata al consumo		15.362,5	1.229,3	16.591,8
		+	+	+
Cessioni degli Autoproduttori agli Operatori		+121,3	-121,3	-
		+	+	+
Saldo import/export con l'estero		-	-	-
		+	+	+
Saldo con le altre regioni		+11.444,0	-	+11.444,0
		=	=	=
Energia richiesta		26.927,9	1.108,0	28.035,8
		-	-	-
Perdite		1.574,1	1,5	1.575,6
		=	=	=
Consumi	Autoconsumo	1.138,0	1.106,5	2.244,5
	Mercato libero ³	20.238,1	-	20.238,1
	Mercato tutelato	3.977,6	-	3.977,6
	Totale Consumi	25.353,8	1.106,5	26.460,2

(2) Produttori, Distributori e Grossisti.

(3) Compreso il "servizio di salvaguardia".

Tavola 10

Situazione impianti

al 31/12/2014

		Produttori	Autoproduttori	Toscana
Impianti idroelettrici				
Impianti	n.	157	2	159
Potenza efficiente lorda	MW	353,5	0,4	353,9
Potenza efficiente netta	MW	347,5	0,4	347,9
Producibilità media annua	GWh	918,2	1,1	919,3
Impianti termoelettrici (*)				
Impianti	n.	223 (34)	66	289
Sezioni	n.	280 (36)	102	382
Potenza efficiente lorda	MW	4.474,4 (821,0)	329,3	4.803,7
Potenza efficiente netta	MW	4.241,8 (768,0)	319,0	4.560,8
Impianti eolici				
Impianti	n.	88	1	89
Potenza efficiente lorda	MW	121,9	..	121,9
Impianti fotovoltaici				
Impianti	n.	34.048	-	34.048
Potenza efficiente lorda	MW	739,8	-	739,8

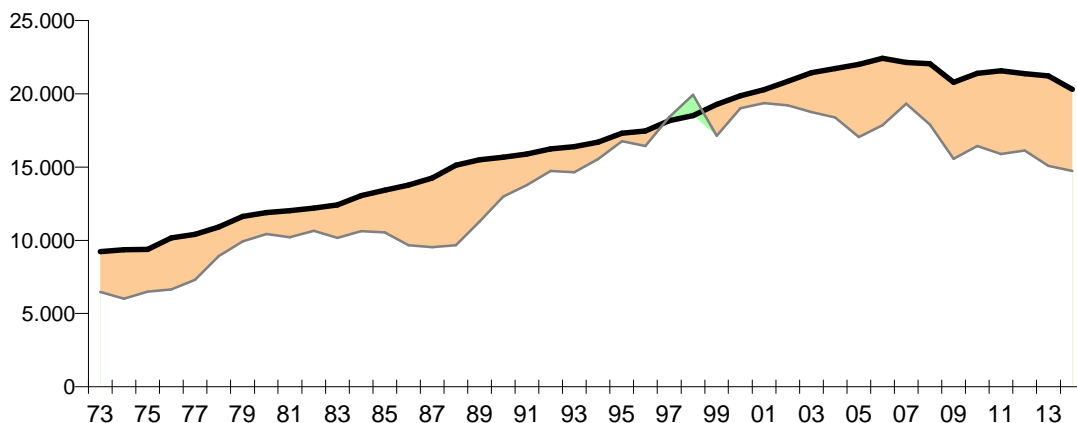
(*) Tra parentesi sono indicati i valori relativi agli impianti geotermoelettrici.

Energia richiesta

Energia richiesta in Toscana GWh 20.302,5
 Deficit (-) Superi (+) della produzione rispetto alla richiesta GWh -5.579,6 (-27,5%)

Deficit 1973 = -2.741,0

Deficit 2014 = -5.579,6



Consumi: complessivi 19.034,8 GWh; per abitante 5.075 kWh

Deficit Superi Richiesta Produzione

Consumi per categoria di utilizzatori e provincia

GWh	Agricoltura	Industria	Terziario ¹	Domestico	Totale ¹
Arezzo	34,8	499,5	512,3	351,3	1.397,9
Firenze	39,9	1.118,1	1.936,6	1.059,2	4.153,9
Grosseto	61,3	232,8	366,5	271,9	932,6
Livorno	19,4	1.493,1	572,2	378,9	2.463,7
Lucca	16,9	2.030,2	664,0	453,2	3.164,2
Massa Carrara	3,1	362,8	240,4	203,8	810,2
Pisa	21,7	780,3	788,2	443,3	2.033,5
Pistoia	22,3	350,5	452,9	314,4	1.140,1
Prato	3,2	497,9	442,4	262,2	1.205,7
Siena	62,1	353,6	505,9	294,6	1.216,2
Totale	284,6	7.718,9	6.481,5	4.032,9	18.517,9

(1) Al netto dei consumi FS per trazione pari a GWh 517.

Bilancio dell'energia elettrica

GWh		2014		
		Operatori del mercato elettrico ²	Autoproduttori	Toscana
Produzione lorda				
- idroelettrica		1.059,9	0,8	1.060,7
- termoelettrica tradizionale		6.114,1	1.150,0	7.264,1
- geotermoelettrica		5.916,3	-	5.916,3
- eolica		220,6	..	220,6
- fotovoltaica		847,8	-	847,8
Totale produzione lorda		14.158,7	1.150,8	15.309,5
		-	-	-
Servizi ausiliari della Produzione		558,1	28,4	586,6
		=	=	=
Produzione netta				
- idroelettrica		1.047,7	0,8	1.048,5
- termoelettrica tradizionale		5.934,9	1.121,6	7.056,5
- geotermoelettrica		5.566,6	-	5.566,6
- eolica		218,9	..	218,9
- fotovoltaica		832,4	-	832,4
Totale produzione netta		13.600,5	1.122,4	14.722,9
		-	-	-
Energia destinata ai pompaggi		-	-	-
		=	=	=
Produzione destinata al consumo		13.600,5	1.122,4	14.722,9
		+	+	+
Cessioni degli Autoproduttori agli Operatori		+69,1	-69,1	-
		+	+	+
Saldo import/export con l'estero		-	-	-
		+	+	+
Saldo con le altre regioni		+5.579,6	-	+5.579,6
		=	=	=
Energia richiesta		19.249,2	1.053,3	20.302,5
		-	-	-
Perdite		1.267,5	0,2	1.267,6
		=	=	=
Consumi	Autoconsumo	467,2	1.023,5	1.490,6
	Mercato libero ³	13.821,3	29,7	13.850,9
	Mercato tutelato	3.693,3	-	3.693,3
	Totale Consumi	17.981,7	1.053,1	19.034,8

(2) Produttori, Distributori e Grossisti.

(3) Compreso il "servizio di salvaguardia".

Tavola 11

Situazione impianti

al 31/12/2014

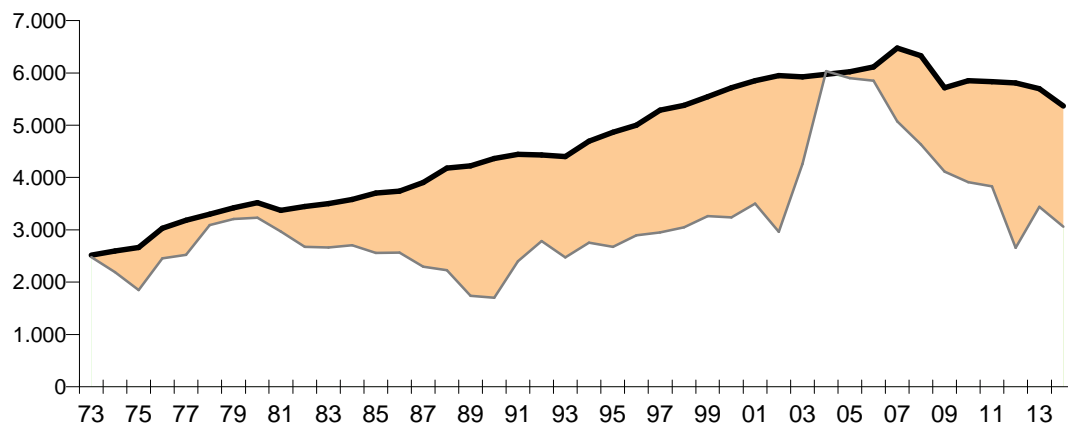
		Produttori	Autoproduttori	Umbria
Impianti idroelettrici				
Impianti	n.	39	-	39
Potenza efficiente lorda	MW	511,3	-	511,3
Potenza efficiente netta	MW	503,6	-	503,6
Producibilità media annua	GWh	1.511,2	-	1.511,2
Impianti termoelettrici				
Impianti	n.	81	11	92
Sezioni	n.	106	14	120
Potenza efficiente lorda	MW	744,9	14,8	759,7
Potenza efficiente netta	MW	716,5	14,0	730,4
Impianti eolici				
Impianti	n.	13	-	13
Potenza efficiente lorda	MW	1,6	-	1,6
Impianti fotovoltaici				
Impianti	n.	15.080	-	15.080
Potenza efficiente lorda	MW	456,5	-	456,5

Energia richiesta

Energia richiesta in Umbria GWh 5.364,7
 Deficit (-) Superi (+) della produzione rispetto alla richiesta GWh -2.305,1 (-43,0%)

Deficit 1973 = -36,0

Deficit 2014 = -2.305,1



Consumi: complessivi 4.994,4 GWh; per abitante 5.575 kWh

Consumi per categoria di utilizzatori e provincia

GWh	Agricoltura	Industria	Terziario ¹	Domestico	Totale ¹
Perugia	83,7	1.083,0	1.012,0	676,0	2.854,7
Terni	15,0	1.460,9	315,7	236,0	2.027,6
Totale	98,7	2.544,0	1.327,7	912,0	4.882,4

(1) Al netto dei consumi FS per trazione pari a GWh 112.

Bilancio dell'energia elettrica

GWh		2014		
		Operatori del mercato elettrico ²	Autoproduttori	Umbria
Produzione lorda				
- idroelettrica		1.824,4	-	1.824,4
- termoelettrica tradizionale		767,4	46,7	814,1
- geotermoelettrica		-	-	-
- eolica		3,0	-	3,0
- fotovoltaica		526,6	-	526,6
Totale produzione lorda		3.121,4	46,7	3.168,1
		-	-	-
Servizi ausiliari della Produzione		99,9	1,0	100,9
		=	=	=
Produzione netta				
- idroelettrica		1.813,1	-	1.813,1
- termoelettrica tradizionale		689,4	45,6	735,0
- geotermoelettrica		-	-	-
- eolica		3,0	-	3,0
- fotovoltaica		516,1	-	516,1
Totale produzione netta		3.021,5	45,6	3.067,2
		-	-	-
Energia destinata ai pompaggi		7,5	-	7,5
		=	=	=
Produzione destinata al consumo		3.014,0	45,6	3.059,7
		+	+	+
Cessioni degli Autoproduttori agli Operatori		+3,4	-3,4	-
		+	+	+
Saldo import/export con l'estero		-	-	-
		+	+	+
Saldo con le altre regioni		+2.305,1	-	+2.305,1
		=	=	=
Energia richiesta		5.322,5	42,3	5.364,7
		-	-	-
Perdite		370,4	0,0	370,4
		=	=	=
Consumi	Autoconsumo	85,2	42,3	127,5
	Mercato libero ³	4.112,4	-	4.112,4
	Mercato tutelato	754,5	-	754,5
	Totale Consumi	4.952,1	42,3	4.994,4

(2) Produttori, Distributori e Grossisti.

(3) Compreso il "servizio di salvaguardia".

Tavola 12

Situazione impianti

al 31/12/2014

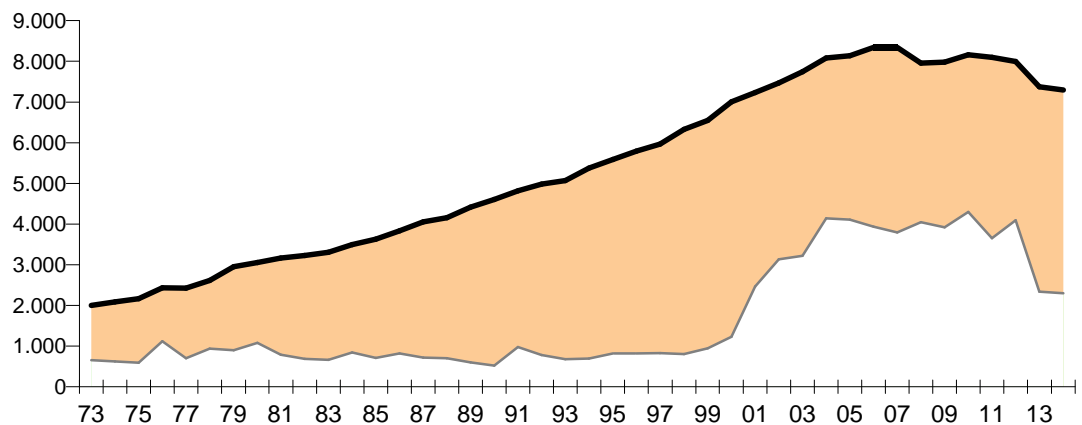
		Produttori	Autoproduttori	Marche
Impianti idroelettrici				
Impianti	n.	152	4	156
Potenza efficiente lorda	MW	241,1	4,5	245,6
Potenza efficiente netta	MW	236,6	4,5	241,1
Producibilità media annua	GWh	619,0	18,5	637,5
Impianti termoelettrici				
Impianti	n.	106	25	131
Sezioni	n.	117	30	147
Potenza efficiente lorda	MW	496,7	49,6	546,4
Potenza efficiente netta	MW	489,4	48,6	538,0
Impianti eolici				
Impianti	n.	35	-	35
Potenza efficiente lorda	MW	8,8	-	8,8
Impianti fotovoltaici				
Impianti	n.	23.053	-	23.053
Potenza efficiente lorda	MW	1.044,0	-	1.044,0

Energia richiesta

Energia richiesta nelle Marche GWh 7.290,5
 Deficit (-) Superi (+) della produzione rispetto alla richiesta GWh -4.995,4 (-68,5%)

Deficit 1973 = -1.349,0

Deficit 2014 = -4.995,4



Consumi: complessivi 6.700,0 GWh; per abitante 4.321 kWh

Deficit Superi
 Richiesta Produzione

Consumi per categoria di utilizzatori e provincia

GWh	Agricoltura	Industria	Terziario ¹	Domestico	Totale ¹
Ancona	25,8	1.072,6	814,4	463,0	2.375,8
Ascoli Piceno	11,9	266,0	340,1	203,9	821,9
Fermo	11,4	188,6	222,9	171,7	594,6
Macerata	35,9	536,3	436,9	316,5	1.325,7
Pesaro e Urbino	22,1	465,4	601,0	364,9	1.453,3
Totale	107,0	2.528,9	2.415,3	1.520,0	6.571,2

(1) Al netto dei consumi FS per trazione pari a GWh 129.

Bilancio dell'energia elettrica

GWh		2014		
		Operatori del mercato elettrico ²	Autoproduttori	Marche
Produzione lorda				
- idroelettrica		588,8	19,6	608,4
- termoelettrica tradizionale		229,7	265,5	495,2
- geotermoelettrica		-	-	-
- eolica		1,8	-	1,8
- fotovoltaica		1.243,9	-	1.243,9
Totale produzione lorda		2.064,2	285,1	2.349,3
		-	-	-
Servizi ausiliari della Produzione		48,5	5,8	54,3
		=	=	=
Produzione netta				
- idroelettrica		581,6	19,6	601,1
- termoelettrica tradizionale		214,5	259,7	474,2
- geotermoelettrica		-	-	-
- eolica		1,8	-	1,8
- fotovoltaica		1.217,9	-	1.217,9
Totale produzione netta		2.015,8	279,3	2.295,0
		-	-	-
Energia destinata ai pompaggi		-	-	-
		=	=	=
Produzione destinata al consumo		2.015,8	279,3	2.295,0
		+	+	+
Cessioni degli Autoproduttori agli Operatori		+13,6	-13,6	-
		+	+	+
Saldo import/export con l'estero		-	-	-
		+	+	+
Saldo con le altre regioni		+4.995,4	-	+4.995,4
		=	=	=
Energia richiesta		7.024,8	265,7	7.290,5
		-	-	-
Perdite		590,5	0,0	590,5
		=	=	=
Consumi	Autoconsumo	169,3	265,7	435,0
	Mercato libero ³	4.849,7	-	4.849,7
	Mercato tutelato	1.415,3	-	1.415,3
	Totale Consumi	6.434,3	265,7	6.700,0

(2) Produttori, Distributori e Grossisti.

(3) Compreso il "servizio di salvaguardia".

Tavola 13

Situazione impianti

al 31/12/2014

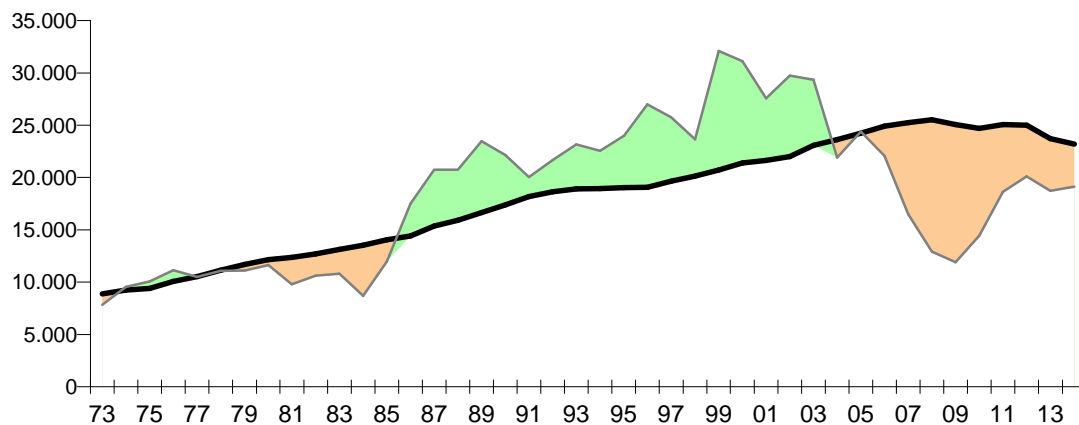
		Produttori	Autoproduttori	Lazio
Impianti idroelettrici				
Impianti	n.	75	3	78
Potenza efficiente lorda	MW	406,2	1,8	408,0
Potenza efficiente netta	MW	399,2	1,7	400,9
Producibilità media annua	GWh	1.266,2	8,6	1.274,8
Impianti termoelettrici				
Impianti	n.	131	45	176
Sezioni	n.	194	65	259
Potenza efficiente lorda	MW	8.345,4	202,7	8.548,1
Potenza efficiente netta	MW	8.044,5	196,0	8.240,5
Impianti eolici				
Impianti	n.	24	-	24
Potenza efficiente lorda	MW	51,2	-	51,2
Impianti fotovoltaici				
Impianti	n.	39.897	-	39.897
Potenza efficiente lorda	MW	1.202,8	-	1.202,8

Energia richiesta

Energia richiesta nel Lazio GWh 23.192,9
 Deficit (-) Superi (+) della produzione rispetto alla richiesta GWh -4.060,0 (-17,5%)

Deficit 1973 = -1.044,0

Deficit 2014 = -4.060,0



Consumi: complessivi 21.516,8 GWh; per abitante 3.659 kWh

Deficit (orange square) Superi (green square)
 Richiesta (black line) Produzione (grey line)

Consumi per categoria di utilizzatori e provincia

GWh

	Agricoltura	Industria	Terziario ¹	Domestico	Totale ¹
Frosinone	18,7	1.341,5	682,1	469,6	2.511,9
Latina	113,2	878,7	687,0	586,2	2.265,1
Rieti	8,1	79,7	193,1	167,5	448,3
Roma	102,7	1.471,7	7.985,5	5.148,1	14.708,0
Viterbo	49,0	168,2	458,9	328,5	1.004,7
Totale	291,7	3.939,8	10.006,5	6.699,9	20.938,0

(1) Al netto dei consumi FS per trazione pari a GWh 579.

Bilancio dell'energia elettrica

GWh		2014		
		Operatori del mercato elettrico ²	Autoproduttori	Lazio
Produzione lorda				
- idroelettrica		1.316,8	0,1	1.316,9
- termoelettrica tradizionale		16.170,2	1.109,9	17.280,1
- geotermoelettrica		-	-	-
- eolica		87,1	-	87,1
- fotovoltaica		1.572,2	-	1.572,2
Totale produzione lorda		19.146,2	1.110,1	20.256,3
		-	-	-
Servizi ausiliari della Produzione		1.097,5	25,9	1.123,4
		=	=	=
Produzione netta				
- idroelettrica		1.300,1	0,1	1.300,3
- termoelettrica tradizionale		15.127,5	1.084,0	16.211,5
- geotermoelettrica		-	-	-
- eolica		86,5	-	86,5
- fotovoltaica		1.534,6	-	1.534,6
Totale produzione netta		18.048,7	1.084,1	19.132,9
		-	-	-
Energia destinata ai pompaggi		-	-	-
		=	=	=
Produzione destinata al consumo		18.048,7	1.084,1	19.132,9
		+	+	+
Cessioni degli Autoproduttori agli Operatori		+168,3	-168,3	-
		+	+	+
Saldo import/export con l'estero		-	-	-
		+	+	+
Saldo con le altre regioni		+4.060,0	-	+4.060,0
		=	=	=
Energia richiesta		22.277,0	915,8	23.192,9
		-	-	-
Perdite		1.671,7	4,3	1.676,1
		=	=	=
Consumi	Autoconsumo	225,2	911,5	1.136,7
	Mercato libero ³	14.703,4	-	14.703,4
	Mercato tutelato	5.676,7	-	5.676,7
	Totale Consumi	20.605,3	911,5	21.516,8

(2) Produttori, Distributori e Grossisti.

(3) Compreso il "servizio di salvaguardia".

Tavola 14

Situazione impianti

al 31/12/2014

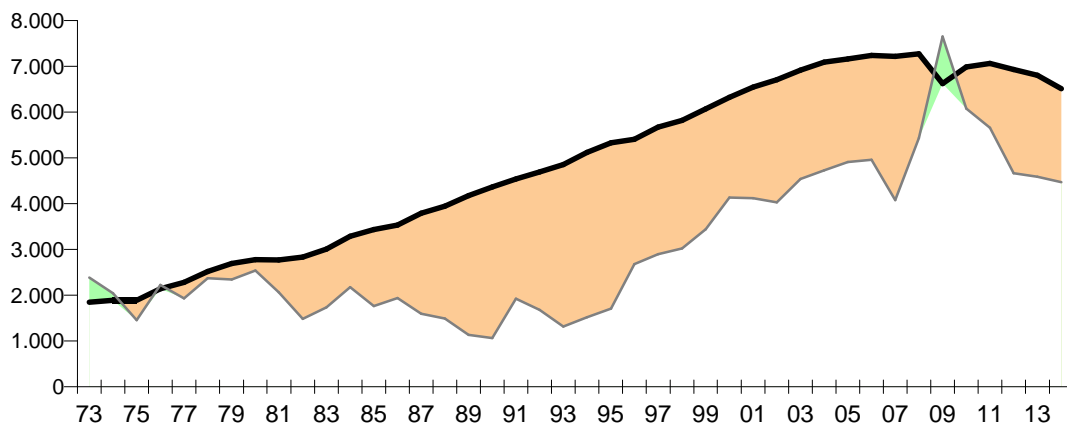
		Produttori	Autoproduttori	Abruzzi
Impianti idroelettrici				
Impianti	n.	58	6	64
Potenza efficiente lorda	MW	989,1	22,0	1.011,1
Potenza efficiente netta	MW	973,5	20,6	994,2
Producibilità media annua	GWh	1.919,9	86,9	2.006,9
Impianti termoelettrici				
Impianti	n.	53	10	63
Sezioni	n.	71	21	92
Potenza efficiente lorda	MW	1.295,8	133,3	1.429,1
Potenza efficiente netta	MW	1.270,8	128,9	1.399,7
Impianti eolici				
Impianti	n.	29	-	29
Potenza efficiente lorda	MW	230,9	-	230,9
Impianti fotovoltaici				
Impianti	n.	16.297	-	16.297
Potenza efficiente lorda	MW	693,4	-	693,4

Energia richiesta

Energia richiesta negli Abruzzi GWh 6.510,3
 Deficit (-) Superi (+) della produzione rispetto alla richiesta GWh -2.038,4 (-31,3%)

Supero 1973 = +540,0

Deficit 2014 = -2.038,4



Consumi: complessivi 5.994,4 GWh; per abitante 4.499 kWh

Deficit Superi
 Richiesta Produzione

Consumi per categoria di utilizzatori e provincia

GWh	Agricoltura	Industria	Terziario ¹	Domestico	Totale ¹
Chieti	25,4	957,9	658,6	376,2	2.018,0
L'Aquila	20,5	577,9	481,8	295,6	1.375,7
Pescara	14,4	315,5	448,5	313,4	1.091,8
Teramo	25,3	588,5	492,8	301,2	1.407,8
Totale	85,6	2.439,8	2.081,6	1.286,4	5.893,4

(1) Al netto dei consumi FS per trazione pari a GWh 101.

Bilancio dell'energia elettrica

GWh		2014		
		Operatori del mercato elettrico ²	Autoproduttori	Abruzzi
Produzione lorda				
- idroelettrica		2.044,3	98,0	2.142,3
- termoelettrica tradizionale		998,9	283,4	1.282,3
- geotermoelettrica		-	-	-
- eolica		335,8	-	335,8
- fotovoltaica		861,4	-	861,4
Totale produzione lorda		4.240,5	381,4	4.621,9
		-	-	-
Servizi ausiliari della Produzione		71,1	7,9	79,0
		=	=	=
Produzione netta				
- idroelettrica		2.026,4	97,6	2.124,1
- termoelettrica tradizionale		967,2	275,9	1.243,1
- geotermoelettrica		-	-	-
- eolica		333,7	-	333,7
- fotovoltaica		842,0	-	842,0
Totale produzione netta		4.169,4	373,5	4.542,9
		-	-	-
Energia destinata ai pompaggi		71,0	-	71,0
		=	=	=
Produzione destinata al consumo		4.098,4	373,5	4.471,9
		+	+	+
Cessioni degli Autoproduttori agli Operatori		+110,0	-110,0	-
		+	+	+
Saldo import/export con l'estero		-	-	-
		+	+	+
Saldo con le altre regioni		+2.038,4	-	+2.038,4
		=	=	=
Energia richiesta		6.246,7	263,5	6.510,3
		-	-	-
Perdite		514,9	1,0	515,8
		=	=	=
Consumi	Autoconsumo	105,4	262,5	367,9
	Mercato libero ³	4.458,8	-	4.458,8
	Mercato tutelato	1.167,8	-	1.167,8
	Totale Consumi	5.731,9	262,5	5.994,4

(2) Produttori, Distributori e Grossisti.

(3) Compreso il "servizio di salvaguardia".

Tavola 15

Situazione impianti

al 31/12/2014

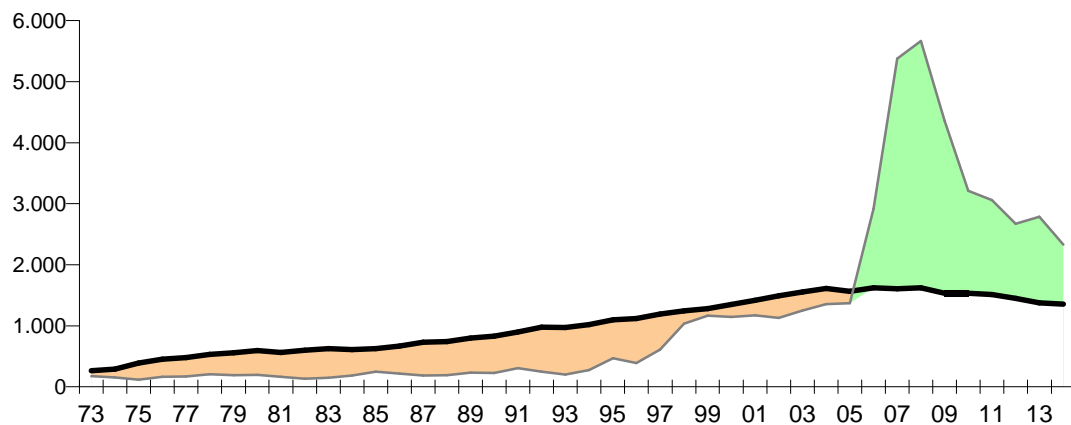
		Produttori	Autoproduttori	Molise
Impianti idroelettrici				
Impianti	n.	30	-	30
Potenza efficiente lorda	MW	87,2	-	87,2
Potenza efficiente netta	MW	85,8	-	85,8
Producibilità media annua	GWh	209,0	-	209,0
Impianti termoelettrici				
Impianti	n.	15	3	18
Sezioni	n.	23	7	30
Potenza efficiente lorda	MW	1.101,9	31,7	1.133,5
Potenza efficiente netta	MW	1.081,3	30,1	1.111,4
Impianti eolici				
Impianti	n.	35	-	35
Potenza efficiente lorda	MW	369,6	-	369,6
Impianti fotovoltaici				
Impianti	n.	3.516	-	3.516
Potenza efficiente lorda	MW	167,1	-	167,1

Energia richiesta

Energia richiesta in Molise GWh 1.355,2
 Deficit (-) Superi (+) della produzione rispetto alla richiesta GWh +972,5 (+71,8%)

Deficit 1973 = -87,0

Supero 2014 = +972,5



Consumi: complessivi 1.259,0 GWh; per abitante 4.015 kWh

Deficit Superi Richiesta Produzione

Consumi per categoria di utilizzatori e provincia

GWh

	Agricoltura	Industria	Terziario ¹	Domestico	Totale ¹
Campobasso	28,5	409,7	256,9	207,1	902,1
Isernia	3,6	160,4	99,7	77,4	341,1
Totale	32,1	570,1	356,6	284,4	1.243,2

(1) Al netto dei consumi FS per trazione pari a GWh 16.

Bilancio dell'energia elettrica

GWh		2014		
		Operatori del mercato elettrico ²	Autoproduttori	Molise
Produzione lorda				
- idroelettrica		240,7	-	240,7
- termoelettrica tradizionale		1.227,6	36,8	1.264,4
- geotermoelettrica		-	-	-
- eolica		681,1	-	681,1
- fotovoltaica		217,9	-	217,9
Totale produzione lorda		2.367,4	36,8	2.404,2
		-	-	-
Servizi ausiliari della Produzione		75,1	1,5	76,5
		=	=	=
Produzione netta				
- idroelettrica		237,4	-	237,4
- termoelettrica tradizionale		1.164,6	35,3	1.200,0
- geotermoelettrica		-	-	-
- eolica		677,6	-	677,6
- fotovoltaica		212,7	-	212,7
Totale produzione netta		2.292,4	35,3	2.327,7
		-	-	-
Energia destinata ai pompaggi		-	-	-
		=	=	=
Produzione destinata al consumo		2.292,4	35,3	2.327,7
		+	+	+
Cessioni degli Autoproduttori agli Operatori		+1,4	-1,4	-
		+	+	+
Saldo import/export con l'estero		-	-	-
		+	+	+
Saldo con le altre regioni		-972,5	-	-972,5
		=	=	=
Energia richiesta		1.321,3	33,9	1.355,2
		-	-	-
Perdite		96,1	-0,0	96,1
		=	=	=
Consumi	Autoconsumo	20,4	33,9	54,3
	Mercato libero ³	937,0	-	937,0
	Mercato tutelato	267,8	-	267,8
	Totale Consumi	1.225,1	33,9	1.259,0

(2) Produttori, Distributori e Grossisti.

(3) Compreso il "servizio di salvaguardia".

Tavola 16

Situazione impianti

al 31/12/2014

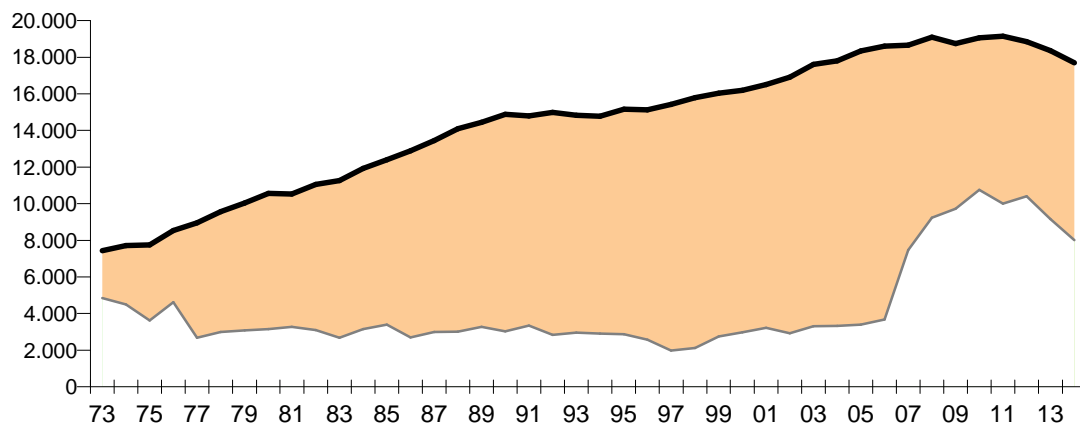
		Produttori	Autoproduttori	Campania
Impianti idroelettrici				
Impianti	n.	53	-	53
Potenza efficiente lorda	MW	1.349,6	-	1.349,6
Potenza efficiente netta	MW	1.336,7	-	1.336,7
Producibilità media annua	GWh	1.901,2	-	1.901,2
Impianti termoelettrici				
Impianti	n.	74	21	95
Sezioni	n.	118	29	147
Potenza efficiente lorda	MW	2.345,0	77,5	2.422,4
Potenza efficiente netta	MW	2.277,9	74,0	2.351,9
Impianti eolici				
Impianti	n.	221	-	221
Potenza efficiente lorda	MW	1.250,5	-	1.250,5
Impianti fotovoltaici				
Impianti	n.	24.827	-	24.827
Potenza efficiente lorda	MW	712,3	-	712,3

Energia richiesta

Energia richiesta in Campania GWh 17.702,6
 Deficit (-) Superi (+) della produzione rispetto alla richiesta GWh -9.691,9 (-54,7%)

Deficit 1973 = -2.598,0

Deficit 2014 = -9.691,9



Consumi: complessivi 16.273,5 GWh; per abitante 2.774 kWh

Deficit Superi Richiesta Produzione

Consumi per categoria di utilizzatori e provincia

GWh	Agricoltura	Industria	Terziario ¹	Domestico	Totale ¹
Avellino	10,5	611,7	408,6	359,2	1.390,0
Benevento	19,8	188,4	261,1	248,1	717,4
Caserta	83,1	1.013,9	979,2	881,2	2.957,5
Napoli	46,8	1.451,8	3.139,5	2.854,8	7.492,8
Salerno	97,3	1.129,6	1.216,8	1.008,5	3.452,1
Totale	257,5	4.395,3	6.005,1	5.351,9	16.009,9

(1) Al netto dei consumi FS per trazione pari a GWh 264.

Bilancio dell'energia elettrica

GWh		2014		
		Operatori del mercato elettrico ²	Autoproduttori	Campania
Produzione lorda				
- idroelettrica		1.066,6	-	1.066,6
- termoelettrica tradizionale		4.499,7	335,6	4.835,3
- geotermoelettrica		-	-	-
- eolica		2.046,8	-	2.046,8
- fotovoltaica		855,8	-	855,8
Totale produzione lorda		8.468,8	335,6	8.804,4
		-	-	-
Servizi ausiliari della Produzione		207,8	5,7	213,5
		=	=	=
Produzione netta				
- idroelettrica		1.052,9	-	1.052,9
- termoelettrica tradizionale		4.333,4	329,9	4.663,3
- geotermoelettrica		-	-	-
- eolica		2.037,2	-	2.037,2
- fotovoltaica		837,5	-	837,5
Totale produzione netta		8.261,0	329,9	8.590,9
		-	-	-
Energia destinata ai pompaggi		580,2	-	580,2
		=	=	=
Produzione destinata al consumo		7.680,8	329,9	8.010,7
		+	+	+
Cessioni degli Autoproduttori agli Operatori		+56,8	-56,8	-
		+	+	+
Saldo import/export con l'estero		-	-	-
		+	+	+
Saldo con le altre regioni		+9.691,9	-	+9.691,9
		=	=	=
Energia richiesta		17.429,6	273,1	17.702,6
		-	-	-
Perdite		1.429,1	0,0	1.429,1
		=	=	=
Consumi	Autoconsumo	181,9	273,1	454,9
	Mercato libero ³	10.499,4	-	10.499,4
	Mercato tutelato	5.319,1	-	5.319,1
	Totale Consumi	16.000,4	273,1	16.273,5

(2) Produttori, Distributori e Grossisti.

(3) Compreso il "servizio di salvaguardia".

Tavola 17

Situazione impianti

al 31/12/2014

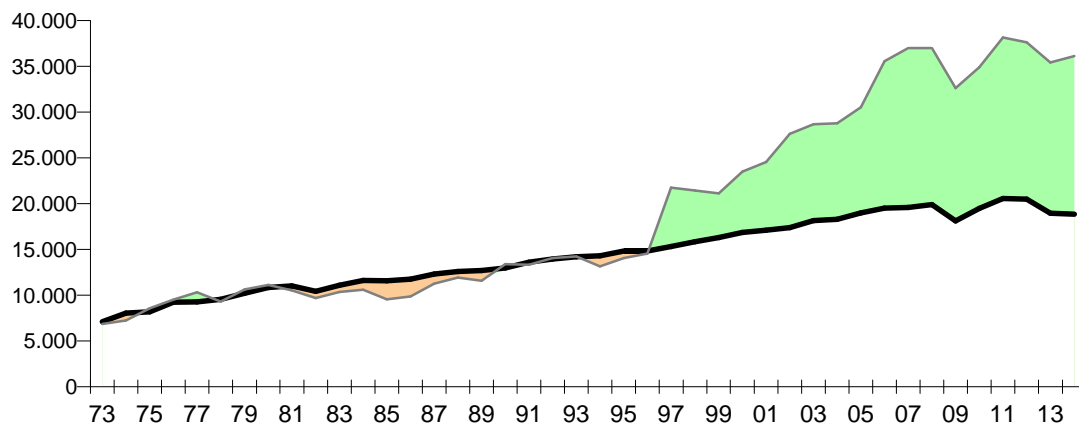
		Produttori	Autoproduttori	Puglia
Impianti idroelettrici				
Impianti	n.	6	-	6
Potenza efficiente lorda	MW	2,3	-	2,3
Potenza efficiente netta	MW	2,3	-	2,3
Producibilità media annua	GWh	12,8	-	12,8
Impianti termoelettrici				
Impianti	n.	64	11	75
Sezioni	n.	96	18	114
Potenza efficiente lorda	MW	7.733,6	130,6	7.864,1
Potenza efficiente netta	MW	7.402,5	125,7	7.528,2
Impianti eolici				
Impianti	n.	572	-	572
Potenza efficiente lorda	MW	2.339,3	-	2.339,3
Impianti fotovoltaici				
Impianti	n.	41.527	-	41.527
Potenza efficiente lorda	MW	2.585,9	-	2.585,9

Energia richiesta

Energia richiesta in Puglia GWh 18.875,8
 Deficit (-) Superi (+) della produzione rispetto alla richiesta GWh +17.245,9 (+91,4%)

Deficit 1973 = -235,0

Supero 2014 = +17.245,9



Consumi: complessivi 17.050,9 GWh; per abitante 4.174 kWh

Deficit Superi
 Richiesta Produzione

Consumi per categoria di utilizzatori e provincia

GWh

	Agricoltura	Industria	Terziario ¹	Domestico	Totale ¹
Bari	104,7	1.037,8	1.487,9	1.231,6	3.861,9
Barletta-Andria-Trani	44,6	262,0	342,9	353,1	1.002,7
Brindisi	37,7	1.172,1	406,9	420,3	2.037,0
Foggia	93,1	502,5	636,1	548,5	1.780,3
Lecce	58,5	397,7	832,9	836,8	2.125,8
Taranto	64,6	4.712,8	665,0	598,2	6.040,7
Totale	403,2	8.085,0	4.371,7	3.988,5	16.848,4

(1) Al netto dei consumi FS per trazione pari a GWh 202.

Bilancio dell'energia elettrica

GWh		2014		
		Operatori del mercato elettrico ²	Autoproduttori	Puglia
Produzione lorda				
- idroelettrica		4,4	-	4,4
- termoelettrica tradizionale		29.656,2	532,1	30.188,3
- geotermoelettrica		-	-	-
- eolica		4.297,5	-	4.297,5
- fotovoltaica		3.612,2	-	3.612,2
Totale produzione lorda		37.570,3	532,1	38.102,4
		-	-	-
Servizi ausiliari della Produzione		1.964,1	16,5	1.980,7
		=	=	=
Produzione netta				
- idroelettrica		4,3	-	4,3
- termoelettrica tradizionale		27.809,5	515,5	28.325,0
- geotermoelettrica		-	-	-
- eolica		4.271,6	-	4.271,6
- fotovoltaica		3.520,8	-	3.520,8
Totale produzione netta		35.606,2	515,5	36.121,7
		-	-	-
Energia destinata ai pompaggi		-	-	-
		=	=	=
Produzione destinata al consumo		35.606,2	515,5	36.121,7
		+	+	+
Cessioni degli Autoproduttori agli Operatori		+15,0	-15,0	-
		+	+	+
Saldo import/export con l'estero		-1.226,3	-	-1.226,3
		+	+	+
Saldo con le altre regioni		-16.019,7	-	-16.019,7
		=	=	=
Energia richiesta		18.375,2	500,6	18.875,8
		-	-	-
Perdite		1.734,4	90,5	1.824,9
		=	=	=
Consumi	Autoconsumo	5.163,7	410,1	5.573,8
	Mercato libero ³	7.291,5	-	7.291,5
	Mercato tutelato	4.185,6	-	4.185,6
	Totale Consumi	16.640,8	410,1	17.050,9

(2) Produttori, Distributori e Grossisti.

(3) Compreso il "servizio di salvaguardia".

Tavola 18

Situazione impianti

al 31/12/2014

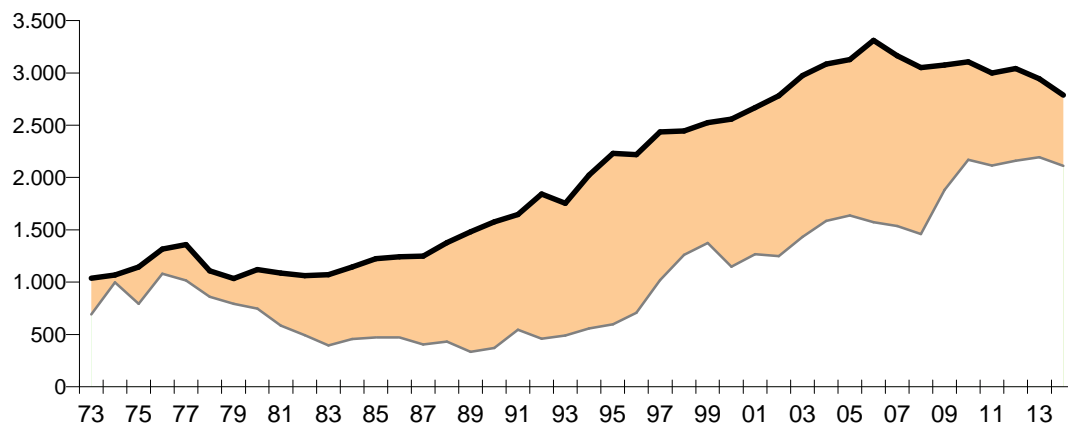
		Produttori	Autoproduttori	Basilicata
Impianti idroelettrici				
Impianti	n.	13	-	13
Potenza efficiente lorda	MW	133,1	-	133,1
Potenza efficiente netta	MW	130,0	-	130,0
Producibilità media annua	GWh	296,9	-	296,9
Impianti termoelettrici				
Impianti	n.	24	2	26
Sezioni	n.	35	5	40
Potenza efficiente lorda	MW	198,2	35,5	233,7
Potenza efficiente netta	MW	190,7	33,6	224,3
Impianti eolici				
Impianti	n.	263	-	263
Potenza efficiente lorda	MW	475,0	-	475,0
Impianti fotovoltaici				
Impianti	n.	7.068	-	7.068
Potenza efficiente lorda	MW	359,5	-	359,5

Energia richiesta

Energia richiesta in Basilicata GWh 2.786,3
 Deficit (-) Superi (+) della produzione rispetto alla richiesta GWh -674,7 (-24,2%)

Deficit 1973 = -348,0

Deficit 2014 = -674,7



Consumi: complessivi 2.413,1 GWh; per abitante 4.183 kWh

Deficit Superi Richiesta Produzione

Consumi per categoria di utilizzatori e provincia

GWh	Agricoltura	Industria	Terziario ¹	Domestico	Totale ¹
Matera	29,4	189,0	216,0	175,5	609,9
Potenza	30,8	1.065,5	378,8	314,9	1.790,0
Totale	60,2	1.254,5	594,9	490,3	2.399,9

(1) Al netto dei consumi FS per trazione pari a GWh 13.

Bilancio dell'energia elettrica

GWh		2014		
		Operatori del mercato elettrico ²	Autoproduttori	Basilicata
Produzione lorda				
- idroelettrica		314,5	-	314,5
- termoelettrica tradizionale		361,4	169,9	531,3
- geotermoelettrica		-	-	-
- eolica		825,6	-	825,6
- fotovoltaica		481,3	-	481,3
Totale produzione lorda		1.982,9	169,9	2.152,7
		-	-	-
Servizi ausiliari della Produzione		40,0	1,1	41,1
		=	=	=
Produzione netta				
- idroelettrica		312,5	-	312,5
- termoelettrica tradizionale		339,4	168,8	508,1
- geotermoelettrica		-	-	-
- eolica		820,6	-	820,6
- fotovoltaica		470,4	-	470,4
Totale produzione netta		1.942,8	168,8	2.111,6
		-	-	-
Energia destinata ai pompaggi		-	-	-
		=	=	=
Produzione destinata al consumo		1.942,8	168,8	2.111,6
		+	+	+
Cessioni degli Autoproduttori agli Operatori		+2,5	-2,5	-
		+	+	+
Saldo import/export con l'estero		-	-	-
		+	+	+
Saldo con le altre regioni		+674,7	-	+674,7
		=	=	=
Energia richiesta		2.620,0	166,3	2.786,3
		-	-	-
Perdite		373,2	-	373,2
		=	=	=
Consumi	Autoconsumo	174,6	166,3	340,9
	Mercato libero ³	1.597,7	-	1.597,7
	Mercato tutelato	474,5	-	474,5
	Totale Consumi	2.246,8	166,3	2.413,1

(2) Produttori, Distributori e Grossisti.

(3) Compreso il "servizio di salvaguardia".

Tavola 19

Situazione impianti

al 31/12/2014

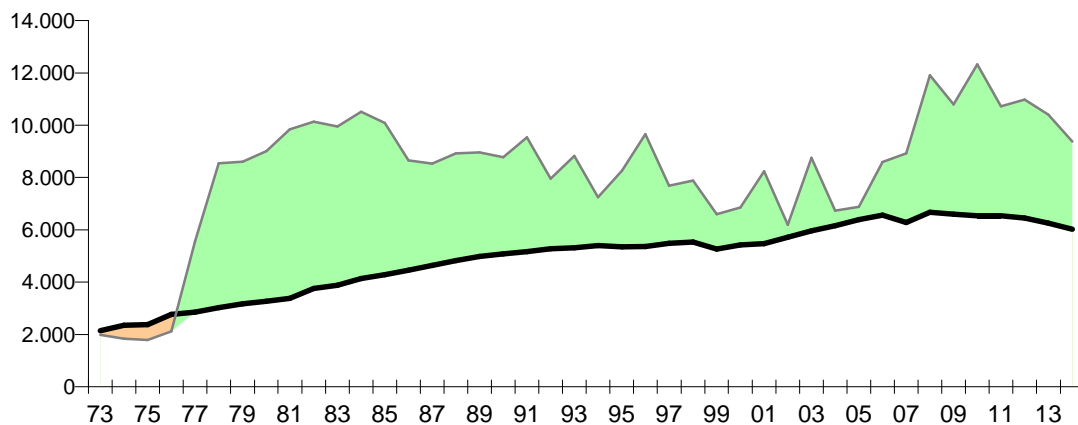
		Produttori	Autoproduttori	Calabria
Impianti idroelettrici				
Impianti	n.	49	-	49
Potenza efficiente lorda	MW	739,2	-	739,2
Potenza efficiente netta	MW	726,8	-	726,8
Producibilità media annua	GWh	1.284,1	-	1.284,1
Impianti termoelettrici				
Impianti	n.	46	4	50
Sezioni	n.	56	4	60
Potenza efficiente lorda	MW	5.164,2	9,8	5.174,1
Potenza efficiente netta	MW	4.916,3	9,7	4.926,0
Impianti eolici				
Impianti	n.	111	-	111
Potenza efficiente lorda	MW	999,9	-	999,9
Impianti fotovoltaici				
Impianti	n.	20.279	-	20.279
Potenza efficiente lorda	MW	474,4	-	474,4

Energia richiesta

Energia richiesta in Calabria GWh 6.018,4
 Deficit (-) Superi (+) della produzione rispetto alla richiesta GWh +3.361,1 (+55,8%)

Deficit 1973 = -153,0

Supero 2014 = +3.361,1



Consumi: complessivi 5.109,0 GWh; per abitante 2.583 kWh

Deficit Superi
 Richiesta Produzione

Consumi per categoria di utilizzatori e provincia

GWh	Agricoltura	Industria	Terziario ¹	Domestico	Totale ¹
Catanzaro	16,8	144,4	447,8	364,7	973,7
Cosenza	56,9	296,6	744,5	713,0	1.811,0
Crotone	6,6	53,7	167,4	174,4	402,0
Reggio Calabria	34,2	198,1	617,3	592,1	1.441,8
Vibo Valentia	11,1	51,1	164,9	153,8	380,9
Totale	125,6	743,7	2.141,9	1.998,1	5.009,3

(1) Al netto dei consumi FS per trazione pari a GWh 100.

Bilancio dell'energia elettrica

GWh		2014		
		Operatori del mercato elettrico ²	Autoproduttori	Calabria
Produzione lorda				
- idroelettrica		1.521,0	-	1.521,0
- termoelettrica tradizionale		5.568,6	24,2	5.592,8
- geotermoelettrica		-	-	-
- eolica		1.906,3	-	1.906,3
- fotovoltaica		636,3	-	636,3
Totale produzione lorda		9.632,2	24,2	9.656,3
		-	-	-
Servizi ausiliari della Produzione		276,6	0,2	276,8
		=	=	=
Produzione netta				
- idroelettrica		1.492,2	-	1.492,2
- termoelettrica tradizionale		5.338,2	23,9	5.362,1
- geotermoelettrica		-	-	-
- eolica		1.901,6	-	1.901,6
- fotovoltaica		623,6	-	623,6
Totale produzione netta		9.355,6	23,9	9.379,5
		-	-	-
Energia destinata ai pompaggi		-	-	-
		=	=	=
Produzione destinata al consumo		9.355,6	23,9	9.379,5
		+	+	+
Cessioni degli Autoproduttori agli Operatori		+4,3	-4,3	-
		+	+	+
Saldo import/export con l'estero		-	-	-
		+	+	+
Saldo con le altre regioni		-3.361,1	-	-3.361,1
		=	=	=
Energia richiesta		5.998,7	19,7	6.018,4
		-	-	-
Perdite		909,4	0,0	909,4
		=	=	=
Consumi	Autoconsumo	102,7	19,7	122,4
	Mercato libero ³	2.911,6	-	2.911,6
	Mercato tutelato	2.075,0	-	2.075,0
	Totale Consumi	5.089,3	19,7	5.109,0

(2) Produttori, Distributori e Grossisti.

(3) Compreso il "servizio di salvaguardia".

Tavola 20

Situazione impianti

al 31/12/2014

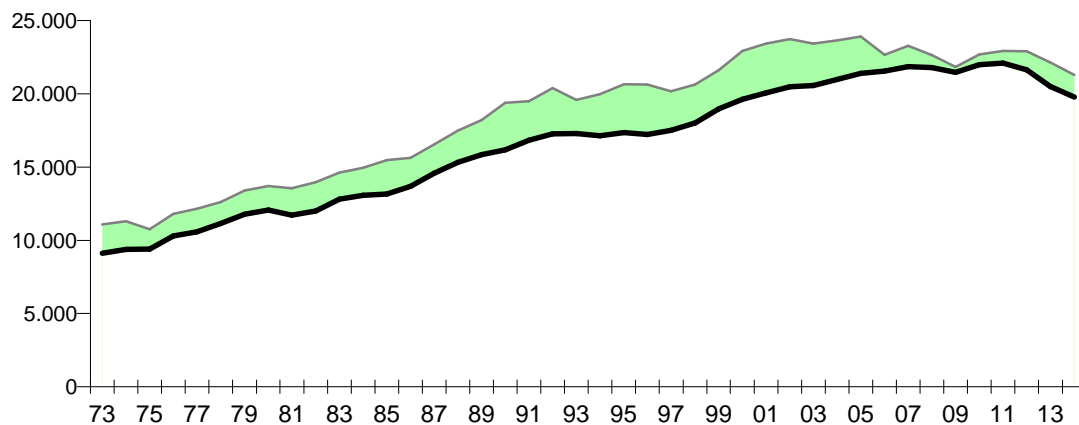
		Produttori	Autoproduttori	Sicilia
Impianti idroelettrici				
Impianti	n.	19	-	19
Potenza efficiente lorda	MW	730,2	-	730,2
Potenza efficiente netta	MW	722,2	-	722,2
Producibilità media annua	GWh	1.090,7	-	1.090,7
Impianti termoelettrici				
Impianti	n.	59	8	67
Sezioni	n.	170	16	186
Potenza efficiente lorda	MW	5.165,1	526,2	5.691,2
Potenza efficiente netta	MW	4.946,5	492,9	5.439,4
Impianti eolici				
Impianti	n.	191	-	191
Potenza efficiente lorda	MW	1.747,4	-	1.747,4
Impianti fotovoltaici				
Impianti	n.	42.148	-	42.148
Potenza efficiente lorda	MW	1.294,9	-	1.294,9

Energia richiesta

Energia richiesta in Sicilia GWh 19.790,7
 Deficit (-) Superi (+) della produzione rispetto alla richiesta GWh +1.492,2 (+7,5%)

Supero 1973 = +1.964,0

Supero 2014 = +1.492,2



Consumi: complessivi 17.450,8 GWh; per abitante 3.429 kWh

Deficit Superi
 Richiesta Produzione

Consumi per categoria di utilizzatori e provincia

GWh	Agricoltura	Industria	Terziario ¹	Domestico	Totale ¹
Agrigento	24,7	125,5	405,4	475,3	1.030,8
Caltanissetta	16,4	281,2	253,5	272,4	823,6
Catania	86,8	994,3	1.319,4	1.145,6	3.546,1
Enna	11,1	50,7	158,1	161,4	381,2
Messina	20,5	972,8	756,4	708,3	2.458,2
Palermo	33,2	377,8	1.299,1	1.379,7	3.089,9
Ragusa	104,0	475,5	366,2	362,9	1.308,6
Siracusa	83,2	2.464,2	455,7	464,1	3.467,1
Trapani	26,6	217,4	459,3	512,0	1.215,4
Totale	406,5	5.959,5	5.473,0	5.481,8	17.320,9

(1) Al netto dei consumi FS per trazione pari a GWh 130.

Bilancio dell'energia elettrica

GWh		2014		
		Operatori del mercato elettrico ²	Autoproduttori	Sicilia
Produzione lorda				
- idroelettrica		471,1	-	471,1
- termoelettrica tradizionale		15.377,9	1.871,3	17.249,2
- geotermoelettrica		-	-	-
- eolica		2.922,4	-	2.922,4
- fotovoltaica		1.893,3	-	1.893,3
Totale produzione lorda		20.664,7	1.871,3	22.536,1
		-	-	-
Servizi ausiliari della Produzione		622,0	204,2	826,2
		=	=	=
Produzione netta				
- idroelettrica		460,7	-	460,7
- termoelettrica tradizionale		14.833,1	1.667,2	16.500,3
- geotermoelettrica		-	-	-
- eolica		2.898,8	-	2.898,8
- fotovoltaica		1.850,1	-	1.850,1
Totale produzione netta		20.042,7	1.667,2	21.709,8
		-	-	-
Energia destinata ai pompaggi		426,9	-	426,9
		=	=	=
Produzione destinata al consumo		19.615,7	1.667,2	21.282,9
		+	+	+
Cessioni degli Autoproduttori agli Operatori		+318,2	-318,2	-
		+	+	+
Saldo import/export con l'estero		-	-	-
		+	+	+
Saldo con le altre regioni		-1.492,2	-	-1.492,2
		=	=	=
Energia richiesta		18.441,7	1.349,0	19.790,7
		-	-	-
Perdite		2.339,9	0,0	2.339,9
		=	=	=
Consumi	Autoconsumo	247,7	1.340,3	1.588,0
	Mercato libero ³	10.538,7	8,7	10.547,3
	Mercato tutelato	5.315,5	-	5.315,5
	Totale Consumi	16.101,9	1.349,0	17.450,8

(2) Produttori, Distributori e Grossisti.

(3) Compreso il "servizio di salvaguardia".

Tavola 21

Situazione impianti

al 31/12/2014

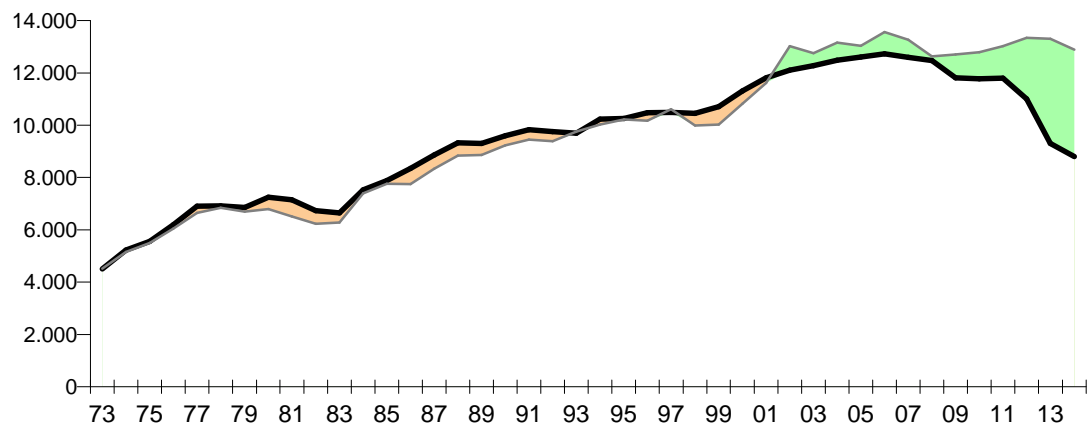
		Produttori	Autoproduttori	Sardegna
Impianti idroelettrici				
Impianti	n.	18	-	18
Potenza efficiente lorda	MW	466,7	-	466,7
Potenza efficiente netta	MW	460,7	-	460,7
Producibilità media annua	GWh	706,1	-	706,1
Impianti termoelettrici				
Impianti	n.	37	6	43
Sezioni	n.	51	12	63
Potenza efficiente lorda	MW	2.474,0	422,9	2.896,8
Potenza efficiente netta	MW	2.253,4	381,4	2.634,8
Impianti eolici				
Impianti	n.	118	-	118
Potenza efficiente lorda	MW	996,7	-	996,7
Impianti fotovoltaici				
Impianti	n.	30.222	-	30.222
Potenza efficiente lorda	MW	715,9	-	715,9

Energia richiesta

Energia richiesta in Sardegna GWh 8.804,9
 Deficit (-) Superi (+) della produzione rispetto alla richiesta GWh +4.083,5 (+46,4%)

Supero 1973 = +14,0

Supero 2014 = +4.083,5



Consumi: complessivi 8.377,9 GWh; per abitante 5.040 kWh

Deficit Superi
 Richiesta Produzione

Consumi per categoria di utilizzatori e provincia

GWh	Agricoltura	Industria	Terziario ¹	Domestico	Totale ¹
Cagliari	32,8	2.247,6	834,2	725,1	3.839,6
Carbonia Iglesias	9,1	818,6	129,8	162,3	1.119,8
Medio Campidano	18,2	56,2	101,8	108,5	284,7
Nuoro	27,7	186,3	176,6	181,0	571,5
Ogliastra	7,8	25,3	63,0	61,1	157,2
Olbia-Tempio	10,5	101,1	359,6	265,7	736,9
Oristano	69,4	95,3	185,5	186,8	536,9
Sassari	38,0	250,5	418,7	424,0	1.131,2
Totale	213,5	3.780,9	2.269,0	2.114,5	8.377,9

(1) Al netto dei consumi FS per trazione pari a GWh 0.

Bilancio dell'energia elettrica

GWh		2014		
		Operatori del mercato elettrico ²	Autoproduttori	Sardegna
Produzione lorda				
- idroelettrica		459,7	-	459,7
- termoelettrica tradizionale		10.549,9	317,3	10.867,2
- geotermoelettrica		-	-	-
- eolica		1.657,0	-	1.657,0
- fotovoltaica		952,5	-	952,5
Totale produzione lorda		13.619,1	317,3	13.936,4
		-	-	-
Servizi ausiliari della Produzione		880,8	31,3	912,2
		=	=	=
Produzione netta				
- idroelettrica		453,9	-	453,9
- termoelettrica tradizionale		9.707,2	286,0	9.993,2
- geotermoelettrica		-	-	-
- eolica		1.646,0	-	1.646,0
- fotovoltaica		931,2	-	931,2
Totale produzione netta		12.738,3	286,0	13.024,3
		-	-	-
Energia destinata ai pompaggi		135,9	-	135,9
		=	=	=
Produzione destinata al consumo		12.602,4	286,0	12.888,4
		+	+	+
Cessioni degli Autoproduttori agli Operatori		+71,3	-71,3	-
		+	+	+
Saldo import/export con l'estero		-631,2	-	-631,2
		+	+	+
Saldo con le altre regioni		-3.452,3	-	-3.452,3
		=	=	=
Energia richiesta		8.590,2	214,7	8.804,9
		-	-	-
Perdite		384,8	42,3	427,0
		=	=	=
Consumi	Autoconsumo	302,1	155,1	457,2
	Mercato libero ³	5.880,6	17,3	5.897,9
	Mercato tutelato	2.022,8	-	2.022,8
	Totale Consumi	8.205,4	172,4	8.377,9

(2) Produttori, Distributori e Grossisti.

(3) Compreso il "servizio di salvaguardia".