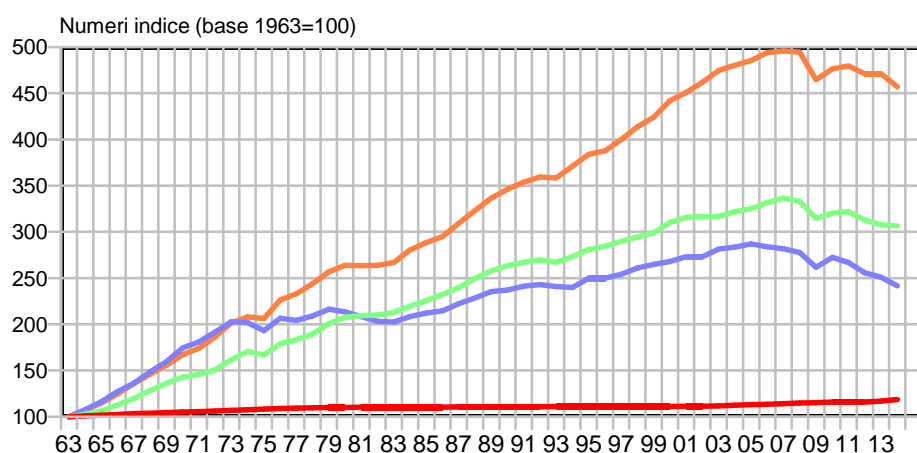


DATI GENERALI

Popolazione, reddito e consumi energetici in Italia

Grafico 1



— Consumo interno lordo di energia elettrica
 — Consumo interno lordo di energia
 — Prodotto interno lordo ai prezzi di mercato
 — Popolazione residente a metà anno

La **popolazione residente** a metà anno è il dato di fonte ISTAT calcolato al 30 giugno dell'anno considerato.

Il **prodotto interno lordo ai prezzi di mercato** è il valore dei beni e servizi finali prodotti dal sistema economico nell'anno di riferimento, al lordo degli ammortamenti e delle imposte indirette.

Il **consumo interno lordo di energia** è dato dalla somma dei quantitativi di fonti primarie prodotte, di fonti primarie e secondarie importate e dalla variazione delle scorte di fonti primarie e secondarie presso produttori e importatori, diminuita delle fonti primarie e secondarie esportate.

Il **consumo interno lordo di energia elettrica** è uguale alla produzione lorda di energia elettrica più il saldo scambi con l'estero. È definito al lordo o al netto dei pompaggi a seconda se la produzione lorda di energia elettrica è comprensiva o meno della produzione da apporti di pompaggio.

Il **consumo finale di energia** è dato dal consumo interno lordo di energia diminuito del consumo del settore energetico; quest'ultimo include le relative variazioni delle scorte.

La **produzione lorda** di energia elettrica di un insieme di impianti di generazione, in un determinato periodo, è la somma delle quantità di energia elettrica prodotta, misurate ai morsetti dei generatori elettrici.

Tabella 1

		2013 (1)	2014	2014/2013
popolazione residente a metà anno	migliaia di abitanti	59.855	60.769	+ 1,5 %
prodotto interno lordo ai prezzi di mercato	milioni di euro 2005 (2)	1.543.702	1.537.125	- 0,4 %
consumo finale di energia (3)	milioni di t.e.p.	162,6	154,6	- 5,0 %
energia impiegata nelle centrali elettriche (3)	% del consumo interno lordo di energia	37,9	38,7	+ 2,0 %
energia impiegata nelle centrali elettriche (3)	milioni di t.e.p.	65,6	64,4	- 1,9 %
consumo interno lordo di energia elettrica (al lordo dei pompaggi)	GWh	331.941	323.545	- 2,5 %

milioni di t.e.p. e quote		2013 (1)		2014		2014/2013
consumo interno lordo di energia (3)		173,0	100,0%	166,4	100,0%	- 3,8 %
di cui:						
prodotti petroliferi		58,3	33,7%	57,3	34,4%	- 1,8 %
gas naturale		57,4	33,2%	50,7	30,5%	- 11,7 %
solidi		14,2	8,2%	13,5	8,1%	- 4,9 %
rinnovabili		33,8	19,6%	35,3	21,2%	+ 4,5 %
elettricità primaria (saldo estero)		9,3	5,4%	9,6	5,8%	+ 3,7 %

GWh e quote		2013		2014		2014/2013
consumo interno lordo di energia elettrica (al netto dei pompaggi)		330.043	100,0%	321.834	100,0%	- 2,5 %
di cui:						
Fonti tradizionali		175.897	53,3%	157.439	48,9%	- 10,5 %
Solidi		45.104	13,7%	43.455	13,5%	- 3,7 %
Gas naturale		108.876	33,0%	93.637	29,1%	- 14,0 %
Petroliferi		5.418	1,6%	4.764	1,5%	- 12,1 %
Altri combustibili		16.499	5,0%	15.583	4,8%	- 5,6 %
Fonti rinnovabili		112.008	33,9%	120.679	37,5%	+ 7,7 %
Idrica da apporti naturali		52.773	16,0%	58.545	18,2%	+ 10,9 %
Geotermica		5.659	1,7%	5.916	1,8%	+ 4,5 %
Eolica		14.897	4,5%	15.178	4,7%	+ 1,9 %
Fotovoltaica		21.589	6,5%	22.306	6,9%	+ 3,3 %
Bioenergie		17.090	5,2%	18.732	5,8%	+ 9,6 %
Saldo estero		42.138	12,8%	43.716	13,6%	+ 3,7 %

(1) Dati rettificati.

(2) Serie annuale risultante dalla revisione generale del sistema dei conti nazionali operata dall'ISTAT. Valori concatenati con anno di riferimento 2005.

(3) La conversione in t.e.p. dell'energia idroelettrica (al netto dei pompaggi), geotermoelettrica e del saldo degli scambi con l'estero è stata effettuata sulla base di un consumo specifico medio lordo convenzionale delle centrali termoelettriche tradizionali pari a 2.200 kcal/kWh.

FONTI: Relazione generale sulla situazione economica del Paese – Ministero dello Sviluppo Economico, "Bilancio energetico nazionale".

Bilancio dell'energia elettrica in Italia

Tabella 2

GWh	2013	2014	2014/2013
Produzione lorda	289.803,2	279.828,5	-3,4%
- idrica	54.671,6	60.256,3	10,2%
- termica	192.986,8	176.171,2	-8,7%
- geotermica	5.659,2	5.916,3	4,5%
- eolica	14.897,0	15.178,3	1,9%
- fotovoltaica	21.588,6	22.306,4	3,3%
Consumi dei servizi ausiliari	10.970,5	10.680,7	-2,6%
Produzione netta	278.832,6	269.147,9	-3,5%
- idrica	54.068,4	59.574,9	10,2%
- termica	183.403,9	167.080,2	-8,9%
- geotermica	5.320,1	5.566,6	4,6%
- eolica	14.811,6	15.088,6	1,9%
- fotovoltaica	21.228,7	21.837,5	2,9%
Destinata ai pompaggi	2.495,2	2.329,1	-6,7%
Produzione destinata al consumo	276.337,4	266.818,8	-3,4%
Ricevuta da fornitori esteri	44.337,9	46.747,5	5,4%
Ceduta a clienti esteri	2.200,2	3.031,1	37,8%
RICHIESTA	318.475,1	310.535,2	-2,5%
Perdite di rete	21.187,5	19.451,7	-8,2%
in percentuale della richiesta	6,7%	6,3%	
CONSUMI	297.287,6	291.083,5	-2,1%
Agricoltura	5.677,1	5.372,1	-5,4%
Industria	124.870,8	122.505,0	-1,9%
- Manifatturiera di base	54.779,9	53.570,7	-2,2%
- Manifatturiera non di base	52.849,1	52.113,5	-1,4%
Terziario	99.756,5	98.951,4	-0,8%
Domestico	66.983,2	64.255,0	-4,1%

La **produzione lorda** di energia elettrica di un insieme di impianti di generazione, in un determinato periodo, è la somma delle quantità di energia elettrica prodotte, misurate ai morsetti dei generatori elettrici.

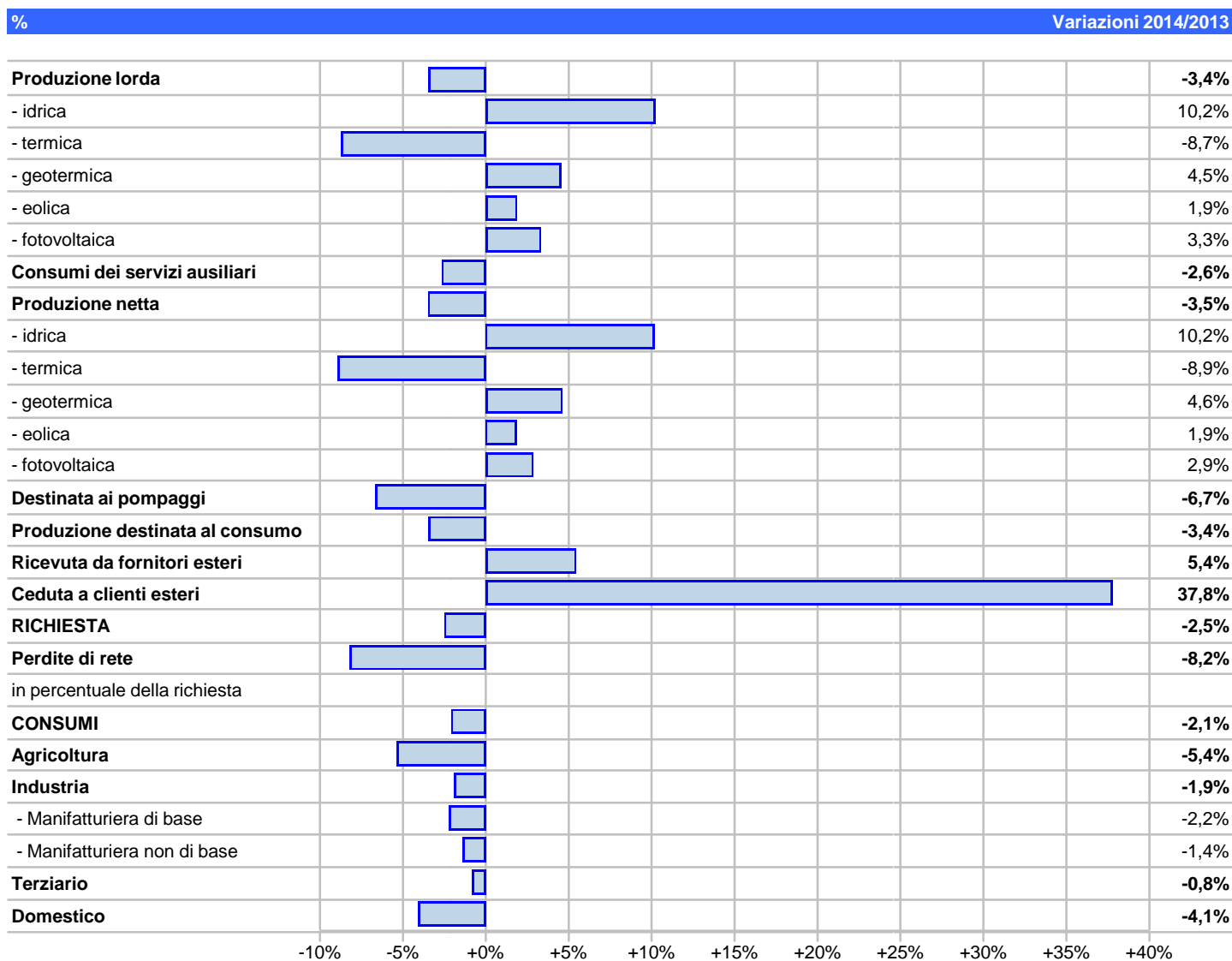
La **produzione netta** di energia elettrica di un insieme di impianti di generazione, in un determinato periodo, è la somma delle quantità di energia elettrica prodotte, misurate in uscita dagli impianti, deducendo cioè la quantità di energia elettrica destinata ai servizi ausiliari della produzione (servizi ausiliari di centrale e perdite nei trasformatori di centrale).

L'**energia elettrica destinata ai pompaggi** è l'energia elettrica impiegata per il sollevamento di acqua, a mezzo pompe, al solo scopo di essere utilizzata successivamente per la produzione di energia elettrica.

L'**energia richiesta su una rete**, in un determinato periodo, è la produzione destinata al consumo meno l'energia elettrica esportata più l'energia elettrica importata. L'energia elettrica richiesta è anche pari alla somma dei consumi di energia elettrica presso gli utilizzatori ultimi e delle perdite di trasmissione e distribuzione.

Bilancio dell'energia elettrica in Italia

Grafico 2



Energia elettrica richiesta sulla rete italiana in ciascun mese nel 2014

Tabella 3

	gennaio	febbraio	marzo	aprile
GWh				
produzione lorda	24.302,6	21.848,4	22.998,0	22.430,7
- idrica	4.239,8	4.355,5	4.589,3	5.622,4
- termica	17.132,7	14.355,4	14.417,4	12.641,8
- geotermica	496,4	441,6	492,4	480,4
- eolica	1.676,2	1.561,5	1.463,2	1.483,3
- fotovoltaica	757,5	1.134,4	2.035,8	2.202,8
energia destinata ai servizi ausiliari	976,4	874,6	920,3	798,3
- idrica	53,5	50,7	60,7	63,2
- termica	866,8	766,4	780,3	651,4
- geotermica	30,4	26,2	28,3	29,3
- eolica	9,3	7,5	8,1	8,0
- fotovoltaica	16,4	23,9	42,9	46,3
produzione netta	23.326,2	20.973,8	22.077,8	21.632,4
energia destinata ai pompaggi	222,5	300,8	291,3	264,3
produzione destinata al consumo	23.103,7	20.673,0	21.786,4	21.368,1
saldo importazioni-esportazioni	4.229,2	4.447,9	4.717,4	2.849,9
energia richiesta sulla rete italiana	27.332,9	25.120,8	26.503,8	24.218,0
variazione dell'energia richiesta rispetto al 2013	-2,3%	-3,6%	-2,6%	-1,8%

maggio	giugno	luglio	agosto	settembre	ottobre	novembre	dicembre	anno
23.422,2	24.352,9	26.005,4	22.828,4	23.775,6	22.985,2	21.962,5	22.916,6	279.828,5
6.257,8	6.314,9	6.315,0	5.845,7	4.113,4	3.529,1	4.849,8	4.223,7	60.256,3
12.770,1	13.853,1	15.226,0	12.822,6	16.173,6	16.333,3	14.554,4	15.890,9	176.171,2
505,0	492,1	506,5	508,2	490,0	505,6	475,3	522,9	5.916,3
1.178,9	910,0	1.276,0	991,5	951,0	1.016,9	1.177,2	1.492,6	15.178,3
2.710,5	2.782,9	2.682,0	2.660,4	2.047,5	1.600,2	905,9	786,5	22.306,4
824,3	876,8	912,6	814,1	933,7	967,2	848,1	934,2	10.680,7
60,1	65,4	57,4	56,3	56,8	40,5	50,4	66,4	681,4
670,9	718,0	762,0	664,3	798,3	856,4	743,7	812,5	9.091,0
29,5	28,8	29,6	30,6	29,2	29,7	27,7	30,4	349,7
6,9	6,2	7,3	7,1	6,4	7,0	7,4	8,5	89,7
57,0	58,5	56,3	55,8	42,9	33,5	19,0	16,5	468,9
22.597,9	23.476,1	25.092,8	22.014,4	22.841,9	22.018,0	21.114,4	21.982,4	269.147,9
215,6	151,6	125,2	130,5	99,0	140,8	205,5	182,0	2.329,1
22.382,3	23.324,4	24.967,6	21.883,8	22.742,9	21.877,2	20.908,9	21.800,5	266.818,8
2.978,7	3.031,3	3.235,4	1.874,1	3.435,4	4.524,0	4.541,7	3.851,4	43.716,4
25.361,0	26.355,7	28.203,0	23.757,9	26.178,3	26.401,1	25.450,7	25.651,8	310.535,2
-2,0%	0,2%	-5,1%	-5,5%	0,4%	-1,3%	-2,7%	-3,4%	-2,5%

Produzione di energia elettrica in Italia nel 2014

Secondo regione

Tabella 4

	Piemonte	Valle d'Aosta	Lombardia	Trentino Alto Adige	Veneto	Friuli Venezia Giulia	Liguria	Emilia Romagna
GWh								
Produzione netta								
Idrica	8.640,3	3.390,7	13.807,6	13.196,3	5.509,5	2.496,4	348,5	1.284,6
<i>Produttori</i>	8.486,0	3.390,7	13.415,9	13.190,4	5.505,3	2.437,9	348,5	1.284,6
<i>Autoproduttori</i>	154,3	-	391,8	5,9	4,2	58,5	-	-
Termoelettrica tradizionale	12.391,7	11,4	25.280,8	1.358,3	10.284,3	5.794,4	6.422,8	13.264,1
<i>Produttori</i>	10.932,9	11,4	22.575,9	1.005,0	8.604,2	4.764,1	6.281,7	12.034,8
<i>Autoproduttori</i>	1.458,8	-	2.704,9	353,3	1.680,1	1.030,4	141,0	1.229,3
Geotermica	-	-	-	-	-	-	-	-
<i>Produttori</i>	-	-	-	-	-	-	-	-
Eolica	25,7	3,7	0,0	1,2	17,7	0,0	116,5	26,8
<i>Produttori</i>	25,7	3,7	0,0	1,2	17,7	0,0	116,5	26,8
<i>Autoproduttori</i>	-	-	-	-	-	-	-	-
Fotovoltaica	1.613,1	22,4	2.012,0	401,7	1.752,3	500,5	94,7	2.051,5
<i>Produttori</i>	1.613,1	22,4	2.012,0	401,7	1.752,3	500,5	94,7	2.051,5
<i>Autoproduttori</i>	-	-	-	-	-	-	-	-
Produzione netta totale	22.670,8	3.428,2	41.100,4	14.957,4	17.563,7	8.791,3	6.982,5	16.627,0
<i>Produttori</i>	21.057,8	3.428,2	38.003,8	14.598,3	15.879,4	7.702,5	6.841,4	15.397,7
<i>Autoproduttori</i>	1.613,1	-	3.096,7	359,2	1.684,3	1.088,9	141,0	1.229,3
Destinata ai pompaggi	501,2	0,0	491,3	56,2	0,9	22,7	0,0	35,2
<i>Produttori</i>	501,2	0,0	491,3	56,2	0,9	22,7	0,0	35,2
<i>Autoproduttori</i>	0,0	-	0,0	0,0	0,0	0,0	-	-
Produzione destinata al consumo	22.169,6	3.428,2	40.609,1	14.901,2	17.562,8	8.768,6	6.982,5	16.591,8
<i>Produttori</i>	20.556,5	3.428,2	37.512,4	14.542,1	15.878,5	7.679,7	6.841,4	15.362,5
<i>Autoproduttori</i>	1.613,1	-	3.096,7	359,2	1.684,3	1.088,9	141,0	1.229,3
Saldo Regionale	-11.757,4	-3.117,0	3.206,3	-8.414,0	10.878,9	-4.303,4	-1.984,5	11.444,0
Saldo Estero	14.896,1	766,2	22.220,8	-	1.165,3	5.395,4	1.130,0	-
Energia elettrica richiesta	25.308,3	1.077,3	66.036,2	6.487,2	29.607,0	9.860,6	6.128,0	28.035,8

Toscana	Umbria	Marche	Lazio	Abruzzi	Molise	Campania	Puglia	Basilicata	Calabria	Sicilia	Sardegna	Italia
1.048,5	1.813,1	601,1	1.300,3	2.124,1	237,4	1.052,9	4,3	312,5	1.492,2	460,7	453,9	59.574,9
1.047,7	1.813,1	581,6	1.300,1	2.026,4	237,4	1.052,9	4,3	312,5	1.492,2	460,7	453,9	58.842,1
0,8	-	19,6	0,1	97,6	-	-	-	-	-	-	-	732,8
7.056,5	735,0	474,2	16.211,5	1.243,1	1.200,0	4.663,3	28.325,0	508,1	5.362,1	16.500,3	9.993,2	167.080,2
5.934,9	689,4	214,5	15.127,5	967,2	1.164,6	4.333,4	27.809,5	339,4	5.338,2	14.833,1	9.707,2	152.669,0
1.121,6	45,6	259,7	1.084,0	275,9	35,3	329,9	515,5	168,8	23,9	1.667,2	286,0	14.411,2
5.566,6	-	-	-	-	-	-	-	-	-	-	-	5.566,6
5.566,6	-	-	-	-	-	-	-	-	-	-	-	5.566,6
218,9	3,0	1,8	86,5	333,7	677,6	2.037,2	4.271,6	820,6	1.901,6	2.898,8	1.646,0	15.088,6
218,9	3,0	1,8	86,5	333,7	677,6	2.037,2	4.271,6	820,6	1.901,6	2.898,8	1.646,0	15.088,6
..	-	-	-	-	-	-	-	-	-	-	-	..
832,4	516,1	1.217,9	1.534,6	842,0	212,7	837,5	3.520,8	470,4	623,6	1.850,1	931,2	21.837,5
832,4	516,1	1.217,9	1.534,6	842,0	212,7	837,5	3.520,8	470,4	623,6	1.850,1	931,2	21.837,5
-	-	-	-	-	-	-	-	-	-	-	-	-
14.722,9	3.067,2	2.295,0	19.132,9	4.542,9	2.327,7	8.590,9	36.121,7	2.111,6	9.379,5	21.709,8	13.024,3	269.147,9
13.600,5	3.021,5	2.015,8	18.048,7	4.169,4	2.292,4	8.261,0	35.606,2	1.942,8	9.355,6	20.042,7	12.738,3	254.003,8
1.122,4	45,6	279,3	1.084,1	373,5	35,3	329,9	515,5	168,8	23,9	1.667,2	286,0	15.144,0
0,0	7,5	0,0	0,0	71,0	0,0	580,2	0,0	0,0	0,0	426,9	135,9	2.329,1
0,0	7,5	0,0	0,0	71,0	0,0	580,2	0,0	0,0	0,0	426,9	135,9	2.329,1
0,0	-	0,0	0,0	0,0	-	-	-	-	-	-	-	0,0
14.722,9	3.059,7	2.295,0	19.132,9	4.471,9	2.327,7	8.010,7	36.121,7	2.111,6	9.379,5	21.282,9	12.888,4	266.818,8
13.600,5	3.014,0	2.015,8	18.048,7	4.098,4	2.292,4	7.680,8	35.606,2	1.942,8	9.355,6	19.615,7	12.602,4	251.674,8
1.122,4	45,6	279,3	1.084,1	373,5	35,3	329,9	515,5	168,8	23,9	1.667,2	286,0	15.144,0
5.579,6	2.305,1	4.995,4	4.060,0	2.038,4	-972,5	9.691,9	-16.019,7	674,7	-3.361,1	-1.492,2	-3.452,3	0,0
-	-	-	-	-	-	-	-1.226,3	-	-	-	-631,2	43.716,4
20.302,5	5.364,7	7.290,5	23.192,9	6.510,3	1.355,2	17.702,6	18.875,8	2.786,3	6.018,4	19.790,7	8.804,9	310.535,2

Superi e deficit della produzione di energia elettrica rispetto alla richiesta in Italia nel 2014

Secondo regione

Tabella 5

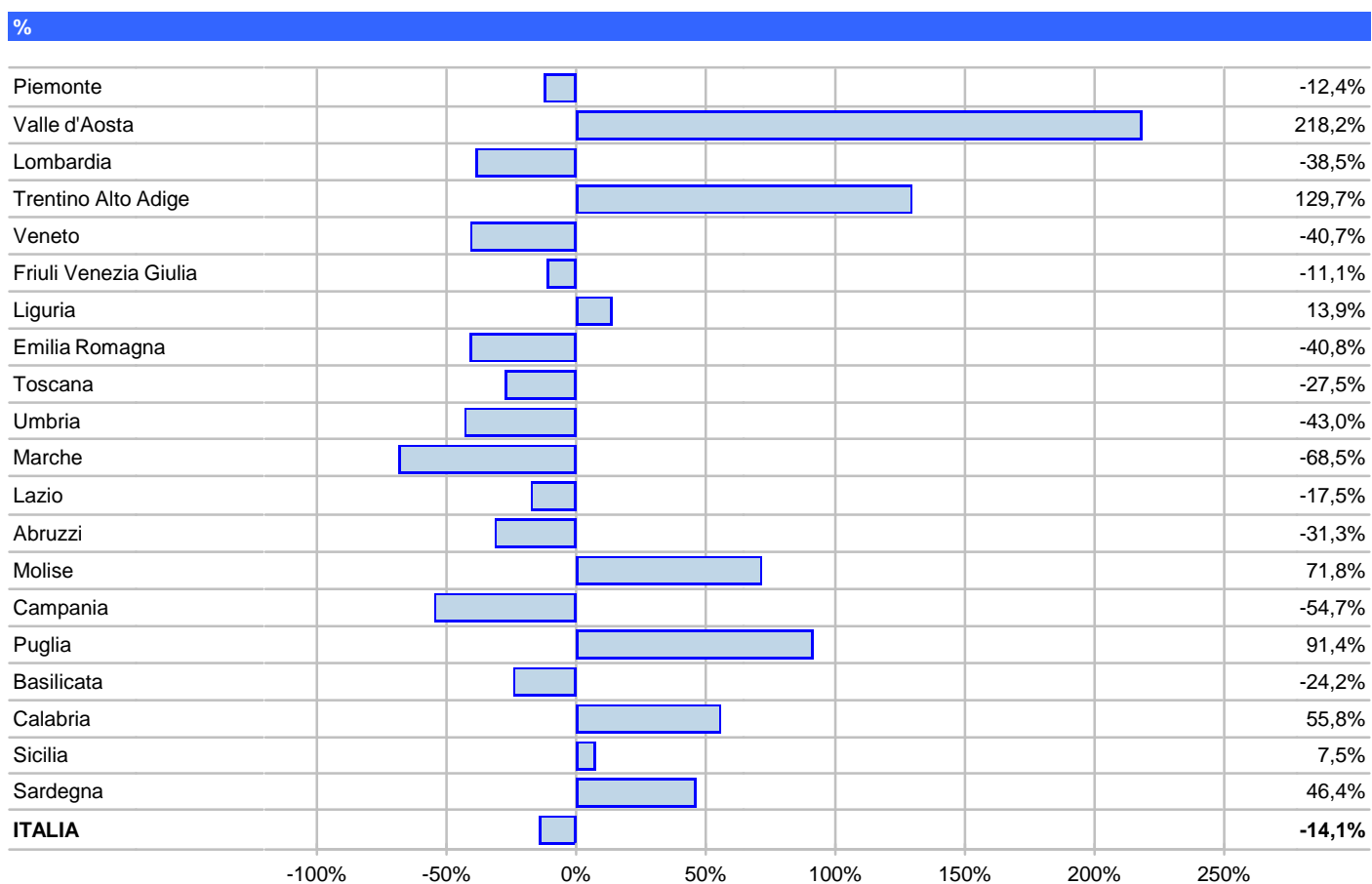
	Produzione destinata al consumo	Energia elettrica richiesta	Superi della produzione rispetto alla richiesta		Deficit della produzione rispetto alla richiesta	
GWh						
Piemonte	22.169,6	25.308,3			3.138,7	-12,4%
Valle d'Aosta	3.428,2	1.077,3	2.350,9	218,2%		
Lombardia	40.609,1	66.036,2			25.427,1	-38,5%
Trentino Alto Adige	14.901,2	6.487,2	8.414,0	129,7%		
Veneto	17.562,8	29.607,0			12.044,2	-40,7%
Friuli Venezia Giulia	8.768,6	9.860,6			1.092,0	-11,1%
Liguria	6.982,5	6.128,0	854,5	13,9%		
Emilia Romagna	16.591,8	28.035,8			11.444,0	-40,8%
Toscana	14.722,9	20.302,5			5.579,6	-27,5%
Umbria	3.059,7	5.364,7			2.305,1	-43,0%
Marche	2.295,0	7.290,5			4.995,4	-68,5%
Lazio	19.132,9	23.192,9			4.060,0	-17,5%
Abruzzi	4.471,9	6.510,3			2.038,4	-31,3%
Molise	2.327,7	1.355,2	972,5	71,8%		
Campania	8.010,7	17.702,6			9.691,9	-54,7%
Puglia	36.121,7	18.875,8	17.245,9	91,4%		
Basilicata	2.111,6	2.786,3			674,7	-24,2%
Calabria	9.379,5	6.018,4	3.361,1	55,8%		
Sicilia	21.282,9	19.790,7	1.492,2	7,5%		
Sardegna	12.888,4	8.804,9	4.083,5	46,4%		
ITALIA	266.818,8	310.535,2			43.716,4	-14,1%
saldo scambi con l'estero	43.716,4					
Richiesta	310.535,2					

Per **energia elettrica richiesta** in ogni singola regione si intende la somma dei consumi presso gli utilizzatori ultimi e delle perdite di trasmissione e distribuzione.

Superi e deficit della produzione di energia elettrica rispetto alla richiesta in Italia nel 2014

Secondo regione

Grafico 3



Scambi fisici di energia elettrica tra l'Italia e i Paesi confinanti

Tabella 6

	Energia elettrica importata in Italia da						Energia elettrica esportata dall'Italia in						Saldo degli scambi
	Francia	Svizzera	Austria	Slovenia	Grecia	Totale	Francia	Svizzera	Austria	Slovenia	Grecia	Totale	
GWh													2013
gennaio	1.152,6	2.300,2	150,2	524,2	113,5	4.240,7	103,6	27,5	..	5,6	1,8	138,6	+4.102,1
febbraio	1.193,1	2.335,7	167,0	464,4	267,8	4.428,0	98,2	11,0	..	0,9	0,7	110,8	+4.317,2
marzo	928,4	1.918,0	168,4	458,4	318,9	3.792,2	78,4	41,8	0,3	5,4	0,0	126,0	+3.666,1
aprile	837,8	1.559,6	137,8	408,2	261,8	3.205,3	50,9	127,7	3,2	7,5	5,0	194,2	+3.011,0
maggio	1.100,2	1.640,4	136,4	440,6	44,4	3.361,9	45,0	223,9	3,3	8,2	2,3	282,8	+3.079,1
giugno	1.139,8	1.555,6	113,3	472,5	192,0	3.473,3	62,9	183,0	2,2	7,5	6,9	262,4	+3.210,9
luglio	822,0	2.198,9	122,0	458,9	75,3	3.677,1	62,7	151,4	..	1,1	0,1	215,4	+3.461,8
agosto	909,0	1.406,1	60,4	209,4	129,4	2.714,3	61,3	182,5	6,7	62,5	2,8	315,7	+2.398,6
settembre	924,8	1.525,1	70,6	333,6	106,8	2.960,9	57,1	29,4	2,4	15,6	11,8	116,2	+2.844,8
ottobre	1.487,4	2.388,0	118,2	480,2	72,3	4.546,1	55,9	28,5	0,6	11,8	8,1	104,8	+4.441,3
novembre	1.080,4	2.336,9	138,9	570,5	14,9	4.141,7	69,6	34,4	0,8	0,6	1,7	107,1	+4.034,6
dicembre	960,4	2.176,9	122,9	495,6	40,6	3.796,4	112,0	53,8	0,6	5,6	54,3	226,3	+3.570,1
anno	12.536,0	23.341,5	1.506,2	5.316,5	1.637,7	44.337,9	857,5	1.094,7	20,1	132,5	95,4	2.200,2	+42.137,6

	Energia elettrica importata in Italia da						Energia elettrica esportata dall'Italia in						Saldo degli scambi
	Francia	Svizzera	Austria	Slovenia	Grecia	Totale	Francia	Svizzera	Austria	Slovenia	Grecia	Totale	
GWh													2014
gennaio	1.460,7	2.317,7	38,3	538,4	0,2	4.355,3	88,5	29,7	..	5,4	2,6	126,1	+4.229,2
febbraio	1.580,7	2.484,8	124,8	324,0	0,0	4.514,4	62,1	1,0	0,2	3,1	0,0	66,5	+4.447,9
marzo	1.570,5	2.696,9	164,5	369,2	0,0	4.801,2	67,7	8,9	0,3	6,9	0,0	83,8	+4.717,4
aprile	1.075,9	1.534,2	95,4	334,0	0,0	3.039,5	40,8	138,1	7,4	3,4	0,0	189,7	+2.849,9
maggio	1.222,6	1.608,2	102,2	268,9	0,0	3.201,9	46,6	153,1	4,7	18,8	0,0	223,2	+2.978,7
giugno	1.192,2	1.619,1	101,9	375,2	0,0	3.288,4	58,0	171,7	8,4	19,1	0,0	257,2	+3.031,3
luglio	1.153,4	1.842,4	166,9	374,6	2,7	3.540,0	50,2	70,4	1,0	23,3	159,7	304,6	+3.235,4
agosto	872,5	1.138,4	153,6	320,0	0,0	2.484,5	73,9	163,1	1,6	21,0	350,9	610,5	+1.874,1
settembre	1.208,2	1.812,9	161,1	545,9	0,0	3.728,2	42,7	22,3	0,1	2,3	225,4	292,7	+3.435,4
ottobre	1.501,1	2.393,5	162,0	610,4	49,9	4.717,0	50,3	4,4	..	3,7	134,6	193,0	+4.524,0
novembre	1.514,6	2.560,0	137,2	608,0	31,4	4.851,2	53,1	11,6	1,7	2,8	240,3	309,4	+4.541,7
dicembre	1.167,8	2.406,1	127,2	501,2	23,6	4.225,8	99,0	45,7	2,0	7,2	220,6	374,4	+3.851,4
anno	15.520,2	24.414,2	1.535,2	5.170,0	107,9	46.747,5	732,7	819,7	27,5	117,1	1.334,1	3.031,1	+43.716,4

Gli **scambi fisici** con l'estero sono misurati nelle stazioni elettriche più vicine al confine.

Scambi fisici di energia elettrica tra l'Italia e i Paesi confinanti dal 1963 al 2014

Grafico 4

