

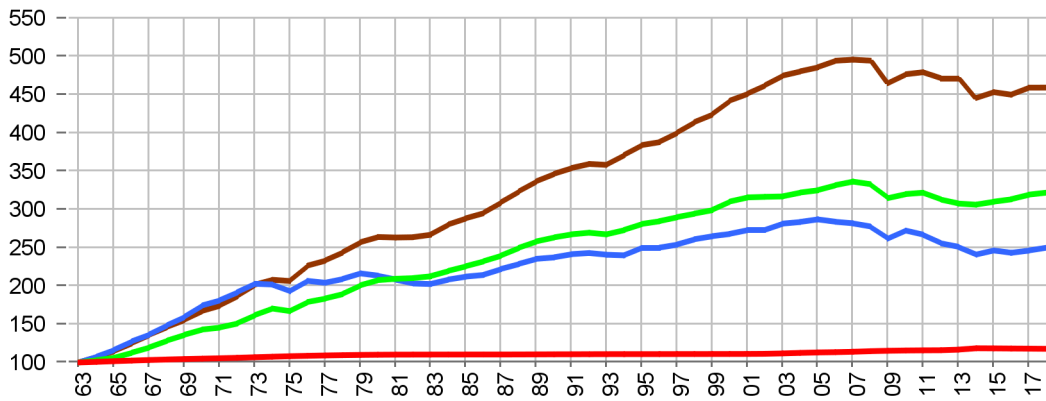
## **DATI GENERALI**



# Popolazione, reddito e consumi energetici in Italia

Grafico 1

Numeri indice (base 1963=100)



- Consumo interno lordo di energia elettrica
- Consumo interno lordo di energia
- Prodotto interno lordo ai prezzi di mercato
- Popolazione residente a metà anno

Tabella 1

		2017 (1)	2018	2018/2017
popolazione residente a metà anno	migliaia di abitanti	60.506,9	60.403,1	-0,2 %
prodotto interno lordo ai prezzi di mercato	milioni di euro 2010 (2)	1.601.122,8	1.614.864,6	+0,9 %
consumo finale di energia (3)	milioni di t.e.p.	161,5	163,6	+1,3 %
energia impiegata nelle centrali elettriche (3)	% del consumo interno lordo di energia	37,2	37,4	+0,4 %
energia impiegata nelle centrali elettriche (3)	milioni di t.e.p.	63,2	64,4	+1,9 %
consumo interno lordo di energia elettrica (al lordo dei pompaggi)	GWh	333.590,8	333.607,2	+0,0 %

La popolazione residente a metà anno è il dato di fonte ISTAT calcolato al 30 giugno dell'anno considerato.

Il prodotto interno lordo ai prezzi di mercato è il valore dei beni e servizi finali prodotti dal sistema economico nell'anno di riferimento, al lordo degli ammortamenti e delle imposte indirette.

Il consumo finale di energia è dato dal consumo interno lordo di energia diminuito del consumo del settore energetico; quest'ultimo include le relative variazioni delle scorte.

Il consumo interno lordo di energia è dato dalla somma dei quantitativi di fonti primarie prodotte, di fonti primarie e secondarie importate e dalla variazione delle scorte di fonti primarie e secondarie presso produttori e importatori, diminuita delle fonti primarie e secondarie esportate.

Il consumo interno lordo di energia elettrica è uguale alla produzione lorda di energia elettrica più il saldo scambi con l'estero. È definito al lordo o al netto dei pompaggi a seconda se la produzione lorda di energia elettrica è comprensiva o meno della produzione da apporti di pompaggio.

milioni di t.e.p. e quote	2017 (1)		2018		2018/2017
<b>consumo interno lordo di energia (3) di cui:</b>	<b>169,7</b>	<b>100,0%</b>	<b>172,3</b>	<b>100,0%</b>	<b>+1,6 %</b>
prodotti petroliferi	57,7	34,0%	58,6	34,0%	+1,5 %
gas naturale	61,6	36,3%	59,5	34,5%	-3,3 %
solidi	10,4	6,1%	9,2	5,4%	-11,2 %
rinnovabili	31,7	18,7%	35,3	20,5%	+11,5 %
elettricità primaria (saldo estero)	8,3	4,9%	9,7	5,6%	+16,2 %

GWh e quote	2017		2018		2018/2017
<b>consumo interno lordo di energia elettrica (al netto dei pompaggi)</b>	<b>331.765</b>	<b>100,0%</b>	<b>331.891</b>	<b>100,0%</b>	<b>0,0%</b>
di cui:					
Fonti tradizionali	190.106	57,3%	173.577	52,3%	-8,7%
<i>Solidi</i>	32.627	9,8%	28.470	8,6%	-12,7%
<i>Gas naturale</i>	140.349	42,3%	128.538	38,7%	-8,4%
<i>Petroliferi</i>	4.083	1,2%	3.289	1,0%	-19,4%
<i>Altri combustibili</i>	13.047	3,9%	13.281	4,0%	+1,8%
Fonti rinnovabili	103.898	31,3%	114.415	34,5%	+10,1%
<i>Idrica da apporti naturali</i>	36.199	10,9%	48.786	14,7%	+34,8%
<i>Geotermica</i>	6.201	1,9%	6.105	1,8%	-1,5%
<i>Eolica</i>	17.742	5,3%	17.716	5,3%	-0,1%
<i>Fotovoltaica</i>	24.378	7,3%	22.654	6,8%	-7,1%
<i>Bioenergie</i>	19.378	5,8%	19.153	5,8%	-1,2%
Saldo estero	37.761	11,4%	43.899	13,2%	+16,3%

- (1) Dati rettificati.
- (2) Serie annuale risultante dalla revisione generale del sistema dei conti nazionali operata dall'ISTAT. Valori concatenati con anno di riferimento 2010.
- (3) La conversione in t.e.p. dell'energia idroelettrica (al netto dei pompaggi), geotermoelettrica, fotovoltaica e del saldo degli scambi con l'estero è stata effettuata sulla base di un consumo specifico medio lordo convenzionale delle centrali termoelettriche tradizionali pari a 2.200 kcal/kWh (9.210 kJ/kWh). FONTI: Relazione generale sulla situazione economica del Paese - Ministero dello Sviluppo Economico, "Bilancio energetico nazionale".

# Bilancio dell'energia elettrica in Italia

Tabella 2

GWh	2017	2018	2018/2017
<b>Produzione lorda</b>	<b>295.830,0</b>	<b>289.708,4</b>	<b>-2,1%</b>
- idrica	38.024,7	50.502,8	32,8%
- termica	209.484,6	192.730,0	-8,0%
- geotermica	6.201,2	6.105,4	-1,5%
- eolica	17.741,9	17.716,4	-0,1%
- fotovoltaica	24.377,7	22.653,8	-7,1%
<b>Consumi dei servizi ausiliari</b>	<b>10.564,4</b>	<b>9.863,8</b>	<b>-6,6%</b>
<b>Produzione netta</b>	<b>285.265,7</b>	<b>279.844,6</b>	<b>-1,9%</b>
- idrica	37.556,7	49.929,0	32,9%
- termica	200.305,3	184.336,1	-8,0%
- geotermica	5.821,5	5.757,3	-1,1%
- eolica	17.565,3	17.556,8	0,0%
- fotovoltaica	24.016,8	22.265,4	-7,3%
<b>Destinata ai pompaggi</b>	<b>2.478,2</b>	<b>2.312,3</b>	<b>-6,7%</b>
<b>Produzione destinata al consumo</b>	<b>282.787,5</b>	<b>277.532,3</b>	<b>-1,9%</b>
<b>Ricevuta da fornitori esteri</b>	<b>42.895,0</b>	<b>47.170,2</b>	<b>10,0%</b>
<b>Ceduta a clienti esteri</b>	<b>5.134,2</b>	<b>3.271,4</b>	<b>-36,3%</b>
<b>RICHIESTA</b>	<b>320.548,2</b>	<b>321.431,1</b>	<b>0,3%</b>
<b>Perdite di rete</b>	<b>18.667,7</b>	<b>17.988,2</b>	<b>-3,6%</b>
in percentuale della richiesta	5,8%	5,6%	
<b>CONSUMI</b>	<b>301.880,5</b>	<b>303.443,0</b>	<b>0,5%</b>
<b>Agricoltura</b>	<b>5.990,4</b>	<b>5.843,3</b>	<b>-2,5%</b>
<b>Industria</b>	<b>125.524,6</b>	<b>126.432,0</b>	<b>0,7%</b>
- Manifatturiera di base	53.678,9	53.921,9	0,5%
- Manifatturiera non di base	54.253,1	54.580,6	0,6%
<b>Terziario</b>	<b>104.874,8</b>	<b>106.029,8</b>	<b>1,1%</b>
<b>Domestico</b>	<b>65.490,7</b>	<b>65.137,8</b>	<b>-0,5%</b>

La **produzione lorda** di energia elettrica di un insieme di impianti di generazione, in un determinato periodo, è la somma delle quantità di energia elettrica prodotte, misurate ai morsetti dei generatori elettrici.

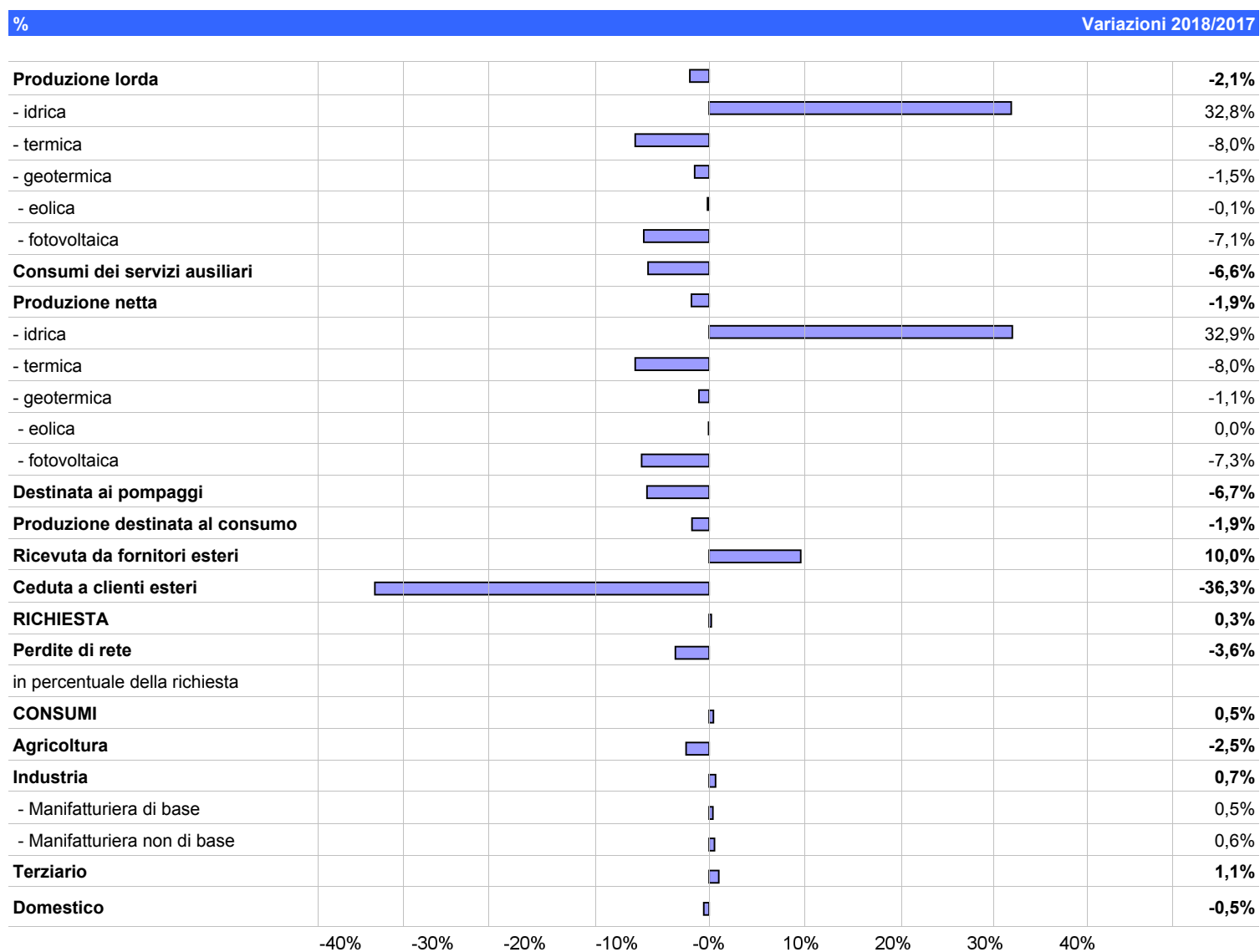
La **produzione netta** di energia elettrica di un insieme di impianti di generazione, in un determinato periodo, è la somma delle quantità di energia elettrica prodotte, misurate in uscita dagli impianti, deducendo cioè la quantità di energia elettrica destinata ai servizi ausiliari della produzione (servizi ausiliari di centrale e perdite nei trasformatori di centrale).

L'**energia elettrica destinata ai pompaggi** è l'energia elettrica impiegata per il sollevamento di acqua, a mezzo pompe, al solo scopo di essere utilizzata successivamente per la produzione di energia elettrica.

L'**energia richiesta su una rete**, in un determinato periodo, è la produzione destinata al consumo meno l'energia elettrica esportata più l'energia elettrica importata. L'energia elettrica richiesta è anche pari alla somma dei consumi di energia elettrica presso gli utilizzatori ultimi e delle perdite di trasmissione e distribuzione.

# Bilancio dell'energia elettrica in Italia

Grafico 2



## Energia elettrica richiesta sulla rete italiana in ciascun mese nel 2018

Tabella 3

	gennaio	febbraio	marzo	aprile
<b>GWh</b>				
<b>produzione lorda</b>	<b>23.996,9</b>	<b>22.672,2</b>	<b>24.420,8</b>	<b>21.831,1</b>
- idrica	2.917,6	2.633,2	3.285,7	5.064,3
- termica	17.526,9	16.812,7	16.546,0	12.564,4
- geotermica	527,6	474,9	525,4	508,5
- eolica	2.037,7	1.740,7	2.459,7	1.262,2
- fotovoltaica	987,1	1.010,6	1.604,0	2.431,6
<b>energia destinata ai servizi ausiliari</b>	<b>858,0</b>	<b>810,1</b>	<b>892,9</b>	<b>725,2</b>
- idrica	47,0	56,4	57,4	58,4
- termica	746,9	694,3	757,7	585,2
- geotermica	29,5	26,8	29,3	29,0
- eolica	16,9	14,8	20,5	11,0
- fotovoltaica	17,7	17,8	27,9	41,7
<b>produzione netta</b>	<b>23.138,9</b>	<b>21.862,1</b>	<b>23.527,9</b>	<b>21.105,9</b>
<b>energia destinata ai pompaggi</b>	<b>242,7</b>	<b>195,4</b>	<b>295,2</b>	<b>311,7</b>
<b>produzione destinata al consumo</b>	<b>22.896,2</b>	<b>21.666,7</b>	<b>23.232,7</b>	<b>20.794,2</b>
<b>saldo importazioni-esportazioni</b>	<b>4.572,0</b>	<b>4.409,6</b>	<b>4.553,8</b>	<b>3.665,1</b>
<b>energia richiesta sulla rete italiana</b>	<b>27.468,2</b>	<b>26.076,3</b>	<b>27.786,5</b>	<b>24.459,3</b>
variazione dell'energia richiesta rispetto al 2017	-1,7%	3,4%	3,9%	2,2%

maggio	giugno	luglio	agosto	settembre	ottobre	novembre	dicembre	anno
<b>23.885,3</b>	<b>24.541,5</b>	<b>26.831,4</b>	<b>24.559,5</b>	<b>24.791,4</b>	<b>23.637,7</b>	<b>24.660,0</b>	<b>23.880,5</b>	<b>289.708,4</b>
6.758,9	6.096,0	4.899,1	4.264,1	3.440,4	2.833,2	4.662,9	3.647,3	50.502,8
13.172,9	13.665,1	17.150,6	16.379,5	17.587,0	17.247,0	17.219,0	16.858,8	192.730,0
518,8	498,8	503,2	505,1	497,9	517,1	499,5	528,6	6.105,4
933,7	1.450,3	1.251,1	761,6	966,8	1.521,9	1.397,4	1.933,3	17.716,4
2.501,0	2.831,3	3.027,3	2.649,2	2.299,3	1.518,5	881,2	912,5	22.653,8
<b>750,9</b>	<b>763,6</b>	<b>878,3</b>	<b>827,4</b>	<b>855,8</b>	<b>845,4</b>	<b>827,6</b>	<b>828,7</b>	<b>9.863,8</b>
57,7	53,6	45,0	41,3	34,0	31,5	46,0	45,5	573,7
611,4	620,9	741,5	702,7	743,3	744,3	725,0	720,7	8.393,9
29,5	28,6	28,8	29,2	28,9	29,8	28,6	30,1	348,1
9,8	12,9	11,7	9,4	10,3	13,6	12,4	16,3	159,6
42,5	47,6	51,2	44,9	39,3	26,3	15,6	16,0	388,5
<b>23.134,4</b>	<b>23.778,0</b>	<b>25.953,1</b>	<b>23.732,2</b>	<b>23.935,6</b>	<b>22.792,3</b>	<b>23.832,4</b>	<b>23.051,8</b>	<b>279.844,6</b>
<b>209,4</b>	<b>146,0</b>	<b>142,7</b>	<b>107,0</b>	<b>108,7</b>	<b>159,1</b>	<b>172,0</b>	<b>222,2</b>	<b>2.312,3</b>
<b>22.925,0</b>	<b>23.632,0</b>	<b>25.810,4</b>	<b>23.625,1</b>	<b>23.826,9</b>	<b>22.633,2</b>	<b>23.660,4</b>	<b>22.829,6</b>	<b>277.532,3</b>
<b>3.300,0</b>	<b>3.337,4</b>	<b>4.358,0</b>	<b>2.706,8</b>	<b>3.018,2</b>	<b>3.952,4</b>	<b>2.469,9</b>	<b>3.555,6</b>	<b>43.898,8</b>
<b>26.225,0</b>	<b>26.969,4</b>	<b>30.168,4</b>	<b>26.331,9</b>	<b>26.845,0</b>	<b>26.585,6</b>	<b>26.130,3</b>	<b>26.385,2</b>	<b>321.431,1</b>
1,1%	-3,7%	0,5%	-1,7%	2,9%	1,1%	-1,9%	-2,0%	0,3%

# Produzione di energia elettrica in Italia nel 2018

Secondo regione

Tabella 4

	Piemonte	Valle d'Aosta	Lombardia	Trentino Alto Adige	Veneto	Friuli Venezia Giulia	Liguria	Emilia Romagna	Toscana
<b>GWh</b>									
<b>Produzione netta</b>									
<b>Idrica</b>	<b>8.314,1</b>	<b>3.496,6</b>	<b>10.724,4</b>	<b>9.810,7</b>	<b>4.171,5</b>	<b>1.832,7</b>	<b>264,9</b>	<b>1.067,9</b>	<b>763,2</b>
<i>Produttori</i>	8.265,6	3.496,6	10.414,7	9.804,3	4.167,3	1.794,5	264,9	1.066,3	758,8
<i>Autoproduttori</i>	48,4	-	309,7	6,4	4,2	38,3	-	1,5	4,4
<b>Termoelettrica tradiz.</b>	<b>19.723,6</b>	<b>46,7</b>	<b>33.074,3</b>	<b>1.513,4</b>	<b>10.567,9</b>	<b>7.695,7</b>	<b>4.875,3</b>	<b>18.089,3</b>	<b>7.939,9</b>
<i>Produttori</i>	16.381,2	42,7	29.778,1	1.039,7	8.631,2	6.456,9	4.662,3	15.943,3	6.528,9
<i>Autoproduttori</i>	3.342,5	4,0	3.296,2	473,7	1.936,7	1.238,8	212,9	2.146,0	1.411,0
<b>Geotermica</b>	-	-	-	-	-	-	-	-	<b>5.757,3</b>
<i>Produttori</i>	-	-	-	-	-	-	-	-	5.757,3
<i>Autoproduttori</i>	-	-	-	-	-	-	-	-	-
<b>Eolica</b>	<b>28,7</b>	<b>3,5</b>	<b>0,0</b>	<b>0,0</b>	<b>23,0</b>	<b>0,0</b>	<b>128,8</b>	<b>26,4</b>	<b>221,3</b>
<i>Produttori</i>	28,7	3,5	..	..	23,0	0,0	128,8	26,4	221,3
<i>Autoproduttori</i>	-	-	0,0	-	-	-	-	-	0,0
<b>Fotovoltaica</b>	<b>1.666,3</b>	<b>24,6</b>	<b>2.222,0</b>	<b>429,0</b>	<b>1.961,5</b>	<b>553,7</b>	<b>104,5</b>	<b>2.152,5</b>	<b>863,8</b>
<i>Produttori</i>	1.666,3	24,6	2.222,0	429,0	1.961,5	553,7	104,5	2.152,5	863,8
<i>Autoproduttori</i>	-	-	-	-	-	-	-	-	-
<b>Produzione netta totale</b>	<b>29.732,8</b>	<b>3.571,4</b>	<b>46.020,7</b>	<b>11.753,2</b>	<b>16.723,9</b>	<b>10.082,1</b>	<b>5.373,4</b>	<b>21.336,0</b>	<b>15.545,6</b>
<i>Produttori</i>	26.341,9	3.567,4	42.414,8	11.273,0	14.783,0	8.805,0	5.160,5	19.188,5	14.130,2
<i>Autoproduttori</i>	3.390,9	4,0	3.605,9	480,2	1.940,9	1.277,1	212,9	2.147,5	1.415,4
<b>Destinata ai pompaggi</b>	<b>618,1</b>	-	<b>615,9</b>	<b>94,5</b>	<b>2,4</b>	<b>17,3</b>	-	<b>38,0</b>	-
<i>Produttori</i>	618,1	-	615,9	94,5	2,4	17,3	-	38,0	-
<i>Autoproduttori</i>	-	-	-	-	-	-	-	-	-
<b>Prod. destinata al consumo</b>	<b>29.114,7</b>	<b>3.571,4</b>	<b>45.404,8</b>	<b>11.658,7</b>	<b>16.721,5</b>	<b>10.064,8</b>	<b>5.373,4</b>	<b>21.298,0</b>	<b>15.545,6</b>
<i>Produttori</i>	25.723,8	3.567,4	41.798,9	11.178,5	14.780,6	8.787,7	5.160,5	19.150,5	14.130,2
<i>Autoproduttori</i>	3.390,9	4,0	3.605,9	480,2	1.940,9	1.277,1	212,9	2.147,5	1.415,4
<b>Saldo Regionale</b>	<b>-17.284,7</b>	<b>-2.662,4</b>	<b>3.233,9</b>	<b>-4.671,5</b>	<b>14.372,5</b>	<b>-6.357,7</b>	<b>-547,1</b>	<b>8.663,5</b>	<b>5.485,1</b>
<b>Saldo Estero</b>	<b>13.990,3</b>	<b>249,6</b>	<b>20.806,6</b>	-	<b>1.133,3</b>	<b>6.938,5</b>	<b>1.550,0</b>	-	<b>-265,9</b>
<b>Energia elettrica richiesta</b>	<b>25.820,3</b>	<b>1.158,6</b>	<b>69.445,3</b>	<b>6.987,2</b>	<b>32.227,2</b>	<b>10.645,5</b>	<b>6.376,3</b>	<b>29.961,5</b>	<b>20.764,8</b>



Umbria	Marche	Lazio	Abruzzi	Molise	Campania	Puglia	Basilicata	Calabria	Sicilia	Sardegna	Italia
<b>1.776,6</b>	<b>585,7</b>	<b>1.302,3</b>	<b>2.083,0</b>	<b>289,1</b>	<b>1.041,5</b>	<b>4,5</b>	<b>288,0</b>	<b>1.256,3</b>	<b>327,3</b>	<b>528,9</b>	<b>49.929,0</b>
1.776,6	571,0	1.302,2	2.049,5	289,1	1.041,5	4,5	288,0	1.256,3	327,3	528,9	49.467,8
-	14,7	0,2	33,5	-	-	-	-	-	-	-	461,2
<b>907,8</b>	<b>573,2</b>	<b>14.978,1</b>	<b>2.181,9</b>	<b>1.596,7</b>	<b>6.244,0</b>	<b>20.618,9</b>	<b>632,9</b>	<b>13.180,1</b>	<b>10.608,3</b>	<b>9.288,2</b>	<b>184.336,1</b>
744,4	251,6	13.753,8	1.366,6	1.544,8	5.816,3	17.123,4	212,0	13.127,8	10.171,9	9.196,4	162.773,2
163,4	321,5	1.224,3	815,3	51,8	427,7	3.495,5	421,0	52,2	436,4	91,8	21.562,9
-	-	-	-	-	-	-	-	-	-	-	<b>5.757,3</b>
-	-	-	-	-	-	-	-	-	-	-	5.757,3
-	-	-	-	-	-	-	-	-	-	-	-
<b>2,8</b>	<b>25,8</b>	<b>115,2</b>	<b>297,2</b>	<b>671,9</b>	<b>2.466,2</b>	<b>4.548,7</b>	<b>2.124,3</b>	<b>2.037,1</b>	<b>3.173,7</b>	<b>1.662,1</b>	<b>17.556,8</b>
2,8	25,8	115,2	297,2	671,9	2.466,2	4.548,7	2.124,3	2.037,1	3.173,7	1.662,1	17.556,8
-	-	-	-	-	-	-	-	-	-	-	0,0
<b>518,2</b>	<b>1.215,7</b>	<b>1.584,5</b>	<b>841,6</b>	<b>209,7</b>	<b>861,8</b>	<b>3.369,1</b>	<b>437,6</b>	<b>606,4</b>	<b>1.754,1</b>	<b>888,7</b>	<b>22.265,4</b>
518,2	1.215,7	1.584,5	841,6	209,7	861,8	3.369,1	437,6	606,4	1.754,1	888,7	22.265,4
-	-	-	-	-	-	-	-	-	-	-	-
<b>3.205,3</b>	<b>2.400,2</b>	<b>17.980,1</b>	<b>5.403,7</b>	<b>2.767,4</b>	<b>10.613,6</b>	<b>28.541,2</b>	<b>3.482,9</b>	<b>17.079,9</b>	<b>15.863,4</b>	<b>12.367,9</b>	<b>279.844,6</b>
3.041,9	2.064,0	16.755,6	4.554,9	2.715,6	10.185,9	25.045,8	3.061,9	17.027,7	15.426,9	12.276,0	257.820,4
163,4	336,2	1.224,5	848,8	51,8	427,7	3.495,5	421,0	52,2	436,4	91,8	22.024,2
<b>6,1</b>	-	-	<b>33,2</b>	-	<b>448,1</b>	-	-	<b>11,9</b>	<b>269,6</b>	<b>157,1</b>	<b>2.312,3</b>
6,1	-	-	33,2	-	448,1	-	-	11,9	269,6	157,1	2.312,3
-	-	-	-	-	-	-	-	-	-	-	-
<b>3.199,2</b>	<b>2.400,2</b>	<b>17.980,1</b>	<b>5.370,5</b>	<b>2.767,4</b>	<b>10.165,5</b>	<b>28.541,2</b>	<b>3.482,9</b>	<b>17.068,0</b>	<b>15.593,7</b>	<b>12.210,7</b>	<b>277.532,3</b>
3.035,8	2.064,0	16.755,6	4.521,7	2.715,6	9.737,8	25.045,8	3.061,9	17.015,8	15.157,3	12.118,9	255.508,2
163,4	336,2	1.224,5	848,8	51,8	427,7	3.495,5	421,0	52,2	436,4	91,8	22.024,2
<b>2.387,4</b>	<b>5.047,0</b>	<b>5.083,3</b>	<b>1.149,4</b>	<b>-1.344,9</b>	<b>8.063,2</b>	<b>-10.683,4</b>	<b>-334,9</b>	<b>-10.951,4</b>	<b>4.075,6</b>	<b>-2.722,8</b>	<b>0,0</b>
-	-	-	-	-	-	<b>467,1</b>	-	-	<b>-620,9</b>	<b>-349,8</b>	<b>43.898,8</b>
<b>5.586,6</b>	<b>7.447,2</b>	<b>23.063,4</b>	<b>6.519,9</b>	<b>1.422,5</b>	<b>18.228,7</b>	<b>18.325,0</b>	<b>3.148,0</b>	<b>6.116,6</b>	<b>19.048,4</b>	<b>9.138,1</b>	<b>321.431,1</b>

## Superi e deficit della produzione di energia elettrica rispetto alla richiesta in Italia nel 2018

Secondo regione

Tabella 5

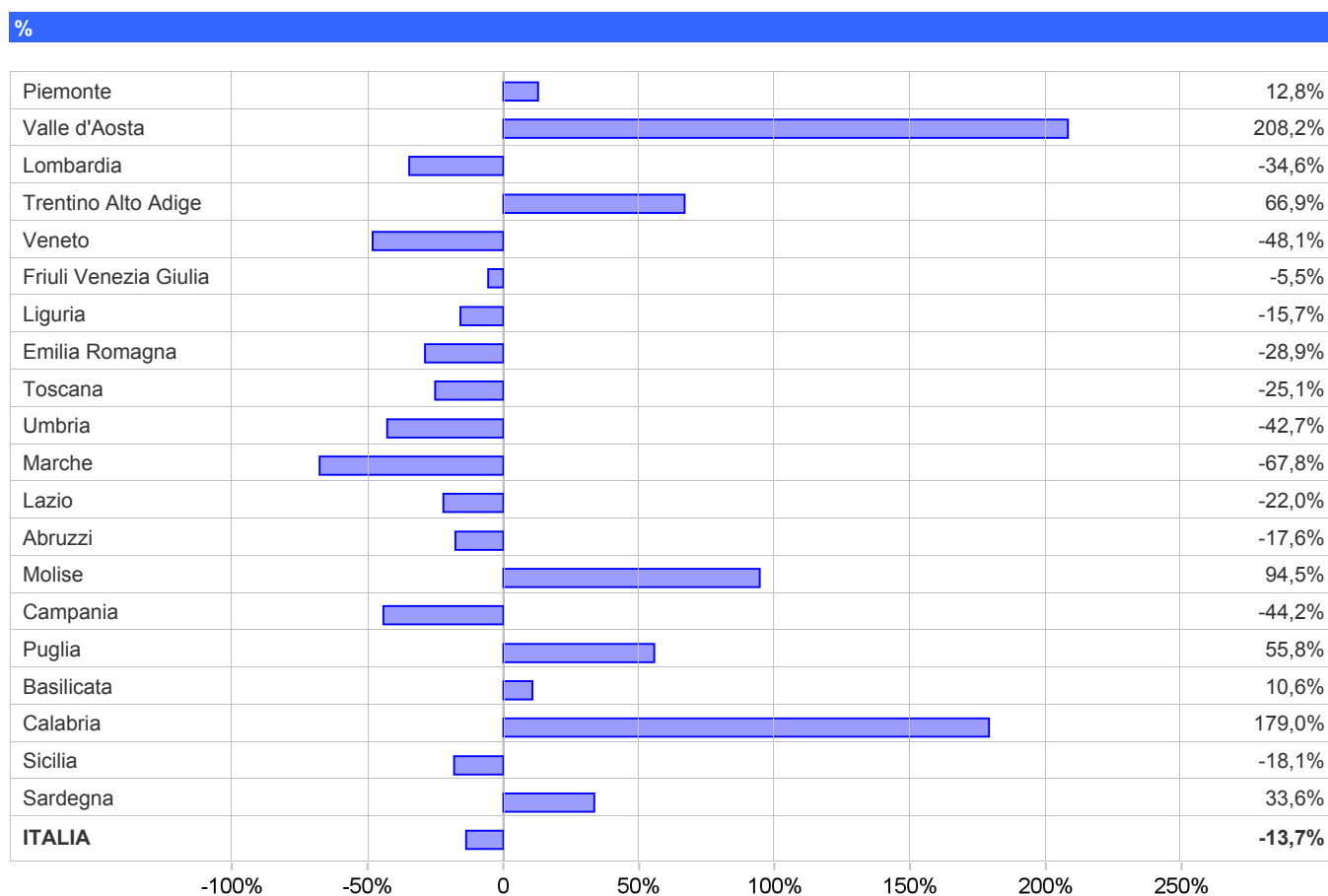
	Produzione destinata al consumo	Energia elettrica richiesta	Superi della produzione rispetto alla richiesta		Deficit della produzione rispetto alla richiesta	
<b>GWh</b>						
Piemonte	29.114,7	25.820,3	3.294,4	12,8%		
Valle d'Aosta	3.571,4	1.158,6	2.412,8	208,2%		
Lombardia	45.404,8	69.445,3			24.040,5	-34,6%
Trentino Alto Adige	11.658,7	6.987,2	4.671,5	66,9%		
Veneto	16.721,5	32.227,2			15.505,8	-48,1%
Friuli Venezia Giulia	10.064,8	10.645,5			580,7	-5,5%
Liguria	5.373,4	6.376,3			1.002,9	-15,7%
Emilia Romagna	21.298,0	29.961,5			8.663,5	-28,9%
Toscana	15.545,6	20.764,8			5.219,3	-25,1%
Umbria	3.199,2	5.586,6			2.387,4	-42,7%
Marche	2.400,2	7.447,2			5.047,0	-67,8%
Lazio	17.980,1	23.063,4			5.083,3	-22,0%
Abruzzi	5.370,5	6.519,9			1.149,4	-17,6%
Molise	2.767,4	1.422,5	1.344,9	94,5%		
Campania	10.165,5	18.228,7			8.063,2	-44,2%
Puglia	28.541,2	18.325,0	10.216,3	55,8%		
Basilicata	3.482,9	3.148,0	334,9	10,6%		
Calabria	17.068,0	6.116,6	10.951,4	179,0%		
Sicilia	15.593,7	19.048,4			3.454,7	-18,1%
Sardegna	12.210,7	9.138,1	3.072,6	33,6%		
<b>ITALIA</b>	<b>277.532,3</b>	<b>321.431,1</b>			<b>43.898,8</b>	<b>-13,7%</b>
saldo scambi con l'estero	43.898,8					
<b>Richiesta</b>	<b>321.431,1</b>					

Per "energia elettrica richiesta" in ogni singola regione si intende la somma dei consumi presso gli utilizzatori ultimi e delle perdite di trasmissione e distribuzione.

# Superi e deficit della produzione di energia elettrica rispetto alla richiesta in Italia nel 2018

Secondo regione

Grafico 3



# Scambi fisici di energia elettrica tra l'Italia e i Paesi confinanti

Tabella 6

	Energia elettrica importata in Italia da							Energia elettrica esportata dall'Italia in							Saldo degli scambi
	Francia	Svizzera	Austria	Slovenia	Grecia	Malta	Totale	Francia	Svizzera	Austria	Slovenia	Grecia	Malta	Totale	
<b>GWh</b>	<b>2017</b>														
gennaio	682,3	912,0	68,8	409,7	0,4	..	2.073,1	221,6	282,6	30,6	27,2	108,9	132,2	803,1	+1.270,1
febbraio	1.340,1	1.622,2	96,9	468,3	40,4	..	3.567,9	50,2	15,7	7,0	8,8	193,5	107,8	383,0	+3.184,9
marzo	1.794,1	2.546,8	153,4	627,8	32,6	..	5.154,7	58,2	32,9	5,1	6,2	196,0	105,5	403,9	+4.750,8
aprile	1.295,4	1.622,4	106,1	551,8	37,4	0,0	3.613,1	106,3	175,1	22,0	10,5	155,0	68,3	537,3	+3.075,8
maggio	1.232,0	1.791,0	104,9	535,3	37,6	0,0	3.700,7	79,2	183,3	13,6	12,3	118,0	91,0	497,5	+3.203,2
giugno	942,1	1.737,0	112,3	481,1	17,7	0,0	3.290,2	58,9	224,1	6,7	10,2	97,4	64,0	461,3	+2.829,0
luglio	1.351,8	2.229,1	126,4	435,2	18,3	0,0	4.160,8	68,4	65,0	2,9	14,6	274,4	82,3	507,5	+3.653,3
agosto	806,6	1.751,8	36,3	360,1	57,4	..	3.012,3	56,2	52,1	0,8	19,5	175,0	69,1	372,7	+2.639,7
settembre	1.441,8	1.780,2	152,6	474,2	22,1	15,7	3.886,7	46,2	43,0	0,6	14,6	231,2	10,8	346,5	+3.540,2
ottobre	1.177,9	1.944,0	136,0	505,0	1,6	17,7	3.782,1	54,4	46,2	5,4	11,5	54,7	31,0	203,1	+3.579,0
novembre	776,5	1.632,5	125,5	456,3	0,0	0,0	2.990,7	121,7	77,7	11,8	10,2	0,0	86,7	308,2	+2.682,6
dicembre	876,0	2.023,1	113,3	589,6	59,2	1,2	3.662,4	136,8	67,7	13,4	5,9	33,5	53,0	310,3	+3.352,1
<b>anno</b>	<b>13.716,6</b>	<b>21.592,2</b>	<b>1.332,4</b>	<b>5.894,3</b>	<b>324,7</b>	<b>34,6</b>	<b>42.894,9</b>	<b>1.058,0</b>	<b>1.265,4</b>	<b>120,0</b>	<b>151,4</b>	<b>1.637,6</b>	<b>901,7</b>	<b>5.134,2</b>	<b>+37.760,7</b>

	Energia elettrica importata in Italia da							Energia elettrica esportata dall'Italia in							Saldo degli scambi
	Francia	Svizzera	Austria	Slovenia	Grecia	Malta	Totale	Francia	Svizzera	Austria	Slovenia	Grecia	Malta	Totale	
<b>GWh</b>	<b>2018</b>														
gennaio	1.675,5	2.391,8	129,8	649,5	51,0	..	4.897,7	80,3	16,9	5,1	4,3	130,4	88,7	325,6	+4.572,0
febbraio	1.331,8	2.415,1	128,3	606,9	126,7	0,5	4.609,3	78,8	10,6	0,5	1,4	71,7	36,6	199,6	+4.409,6
marzo	1.576,1	2.076,2	125,5	670,0	284,3	..	4.732,0	51,8	36,0	5,1	0,4	8,1	76,8	178,2	+4.553,8
aprile	1.327,6	1.758,1	111,4	647,7	158,3	..	4.003,0	39,7	155,4	8,1	3,6	51,8	79,5	338,0	+3.665,1
maggio	1.394,8	1.509,9	146,9	570,4	47,4	1,0	3.670,4	31,0	226,2	4,7	6,0	66,9	35,6	370,4	+3.300,0
giugno	1.346,4	1.603,9	116,3	534,1	10,6	0,9	3.612,1	40,5	167,7	..	10,3	0,7	55,5	274,7	+3.337,4
luglio	1.418,8	2.327,3	131,9	657,3	149,0	0,7	4.685,0	63,0	155,3	..	1,5	61,4	45,8	327,0	+4.358,0
agosto	858,2	1.431,7	93,7	367,9	239,0	1,7	2.992,2	86,9	109,1	0,1	10,3	26,4	52,6	285,4	+2.706,8
settembre	1.303,5	1.316,4	115,8	429,6	1,4	0,6	3.167,2	52,3	37,7	0,3	4,9	0,0	53,9	149,1	+3.018,2
ottobre	1.160,9	2.224,0	102,3	577,1	0,0	0,3	4.064,6	55,7	15,7	..	2,3	0,0	38,5	112,2	+3.952,4
novembre	740,0	1.428,7	97,0	502,6	0,6	1,4	2.770,3	123,7	142,7	..	7,8	0,6	25,5	300,4	+2.469,9
dicembre	1.252,3	2.057,1	118,1	525,8	9,5	3,6	3.966,4	102,1	66,1	..	7,3	192,6	42,6	410,8	+3.555,6
<b>anno</b>	<b>15.385,8</b>	<b>22.540,3</b>	<b>1.417,0</b>	<b>6.738,7</b>	<b>1.077,7</b>	<b>10,8</b>	<b>47.170,2</b>	<b>805,9</b>	<b>1.139,3</b>	<b>23,9</b>	<b>60,0</b>	<b>610,6</b>	<b>631,7</b>	<b>3.271,4</b>	<b>+43.898,8</b>

Gli scambi fisici con l'estero sono misurati nelle stazioni elettriche più vicine al confine.

# Scambi fisici di energia elettrica tra l'Italia e i Paesi confinanti dal 1963 al 2018

Grafico 4

