

L'ELETTRICITA' NELLE REGIONI

Tavola 1

Situazione impianti

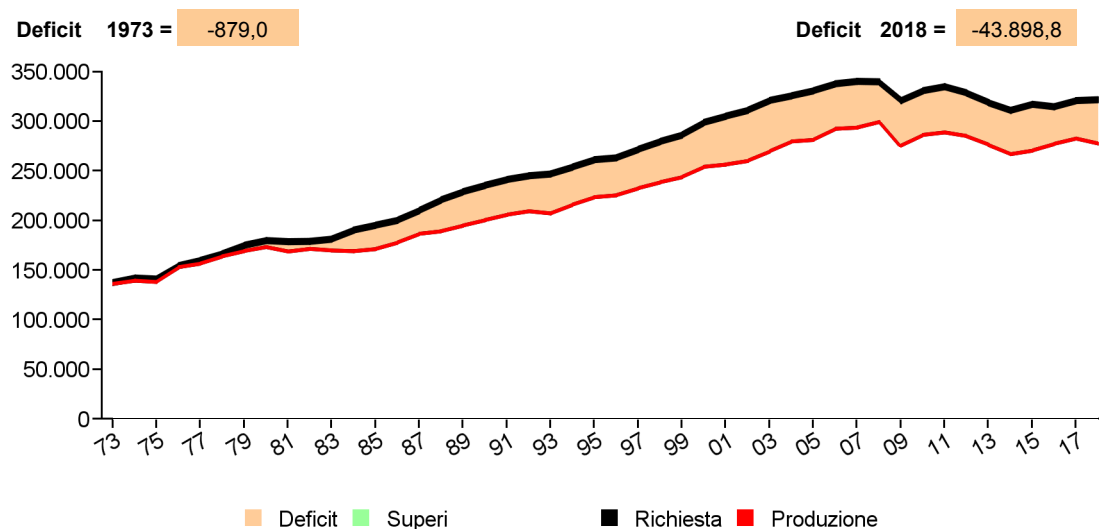
al 31/12/2018

		Produttori	Autoproduttori	Italia
Impianti idroelettrici				
Impianti	n.	4.248	89	4.337
Potenza efficiente lorda	MW	22.801,0	109,5	22.910,5
Potenza efficiente netta	MW	22.393,1	105,5	22.498,6
Producibilità media annua	GWh	54.015,3	532,3	54.547,6
Impianti termoelettrici (*)				
Impianti	n.	4.612 (34)	1.398	6.010
Sezioni	n.	5.650 (36)	1.830	7.480
Potenza efficiente lorda	MW	59.203,4 (813,1)	5.630,7	64.834,1
Potenza efficiente netta	MW	56.968,4 (767,2)	5.416,1	62.384,5
Impianti eolici				
Impianti	n.	5.640	2	5.642
Potenza efficiente lorda	MW	10.264,7	..	10.264,7
Impianti fotovoltaici				
Impianti	n.	822.301	-	822.301
Potenza efficiente lorda	MW	20.107,6	-	20.107,6

(*) Tra parentesi sono indicati i valori relativi agli impianti geotermoelettrici.

Energia richiesta

Energia richiesta Italia	GWh	321.431,1
Deficit (-) Superi (+) della produzione rispetto alla richiesta	GWh	-43.898,8 (-13,7%)



Consumi: complessivi 303.443,0 GWh; per abitante 5.024 kWh

Consumi per categoria di utilizzatori

GWh	Agricoltura	Industria	Terziario ¹	Domestico	Totale ¹
Italia	5.843,3	126.432,0	100.328,4	65.137,8	297.741,6

(1) Al netto dei consumi FS per trazione pari a GWh 5.701,4

Bilancio dell'energia elettrica

GWh		2018		
		Operatori del mercato elettrico ²	Autoproduttori	Italia
Produzione lorda				
- idroelettrica		50.036,9	465,8	50.502,8
- termoelettrica tradizionale		170.412,3	22.317,7	192.730,0
- geotermoelettrica		6.105,4	-	6.105,4
- eolica		17.716,4	0,0	17.716,4
- fotovoltaica		22.653,8	-	22.653,8
Totale produzione lorda		266.924,9	22.783,5	289.708,4
		-	-	-
Servizi ausiliari della Produzione		9.104,5	759,4	9.863,8
		=	=	=
Produzione netta				
- idroelettrica		49.467,8	461,2	49.929,0
- termoelettrica tradizionale		162.773,2	21.562,9	184.336,1
- geotermoelettrica		5.757,3	-	5.757,3
- eolica		17.556,8	0,0	17.556,8
- fotovoltaica		22.265,4	-	22.265,4
Totale produzione netta		257.820,4	22.024,2	279.844,6
		-	-	-
Energia destinata ai pompaggi		2.312,3	-	2.312,3
		=	=	=
Produzione destinata al consumo		255.508,2	22.024,2	277.532,3
		+	+	+
Cessioni degli Autoproduttori agli Operatori		+2.271,2	-2.271,2	-
		+	+	+
Saldo import/export con l'estero		+43.898,8	-	+43.898,8
		=	=	=
Energia richiesta		301.678,2	19.752,9	321.431,1
		-	-	-
Perdite		17.925,0	63,2	17.988,2
		=	=	=
Consumi	Autoconsumo	9.434,9	19.689,8	29.124,7
	Mercato libero ³	228.501,2	-	228.501,2
	Mercato tutelato	45.817,1	-	45.817,1
	Totale Consumi	283.753,2	19.689,8	303.443,0

(2) Produttori, Distributori e Gestori Rete Interna di Utente.

(3) Compreso il "servizio di salvaguardia".

Tavola 2

Situazione impianti

al 31/12/2018

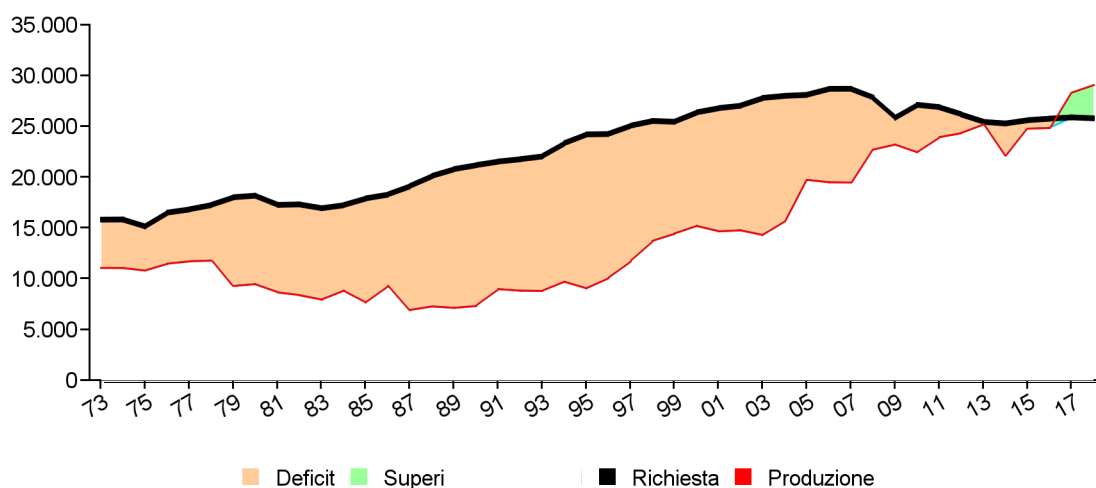
		Produttori	Autoproduttori	Piemonte
Impianti idroelettrici				
Impianti	n.	921	10	931
Potenza efficiente lorda	MW	3.814,6	10,5	3.825,1
Potenza efficiente netta	MW	3.751,2	10,0	3.761,2
Producibilità media annua	GWh	9.295,6	52,5	9.348,1
Impianti termoelettrici				
Impianti	n.	430	155	585
Sezioni	n.	483	233	716
Potenza efficiente lorda	MW	4.233,7	656,0	4.889,7
Potenza efficiente netta	MW	4.126,0	637,2	4.763,2
Impianti eolici				
Impianti	n.	18	-	18
Potenza efficiente lorda	MW	18,8	-	18,8
Impianti fotovoltaici				
Impianti	n.	57.362	-	57.362
Potenza efficiente lorda	MW	1.605,1	-	1.605,1

Energia richiesta

Energia richiesta in Piemonte	GWh	25.820,3	
Deficit (-) Superi (+) della produzione rispetto alla richiesta	GWh	+3.294,4	(+12,8%)

Deficit 1973 = -4.753,0

Supero 2018 = +3.294,4



Consumi: complessivi 24.406,0 GWh; per abitante 5.593 kWh

Consumi per categoria di utilizzatori e provincia

GWh	Agricoltura	Industria	Terziario ¹	Domestico	Totale ¹
Alessandria	35,7	1.645,8	752,3	467,2	2.901,0
Asti	26,3	475,9	274,7	234,8	1.011,8
Biella	6,5	673,2	247,5	193,1	1.120,2
Cuneo	148,8	2.854,2	911,8	615,9	4.530,8
Novara	26,5	1.422,1	668,3	392,6	2.509,5
Torino	75,4	3.950,0	3.795,5	2.307,3	10.128,2
Verbano-Cusio-Ossola	3,3	316,8	266,9	168,9	755,9
Vercelli	22,7	437,9	331,9	175,8	968,3
Totale	345,4	11.776,0	7.248,9	4.555,6	23.925,8

(1) Al netto dei consumi FS per trazione pari a GWh 480,1

Bilancio dell'energia elettrica

GWh		2018		
		Operatori del mercato elettrico ²	Autoproduttori	Piemonte
Produzione lorda				
- idroelettrica		8.368,8	49,3	8.418,1
- termoelettrica tradizionale		16.902,7	3.442,1	20.344,8
- geotermoelettrica		-	-	-
- eolica		29,1	-	29,1
- fotovoltaica		1.695,2	-	1.695,2
Totale produzione lorda		26.995,8	3.491,4	30.487,2
		-	-	-
Servizi ausiliari della Produzione		654,0	100,5	754,4
		=	=	=
Produzione netta				
- idroelettrica		8.265,6	48,4	8.314,1
- termoelettrica tradizionale		16.381,2	3.342,5	19.723,6
- geotermoelettrica		-	-	-
- eolica		28,7	-	28,7
- fotovoltaica		1.666,3	-	1.666,3
Totale produzione netta		26.341,9	3.390,9	29.732,8
		-	-	-
Energia destinata ai pompaggi		618,1	-	618,1
		=	=	=
Produzione destinata al consumo		25.723,8	3.390,9	29.114,7
		+	+	+
Cessioni degli Autoproduttori agli Operatori		+581,8	-581,8	-
		+	+	+
Saldo import/export con l'estero		+13.990,3	-	+13.990,3
		+	+	+
Saldo con le altre regioni		-17.284,7	-	-17.284,7
		=	=	=
Energia richiesta		23.011,2	2.809,1	25.820,3
		-	-	-
Perdite		1.394,5	19,8	1.414,3
		=	=	=
Consumi	Autoconsumo	763,8	2.789,3	3.553,2
	Mercato libero ³	18.158,1	-	18.158,1
	Mercato tutelato	2.694,7	-	2.694,7
	Totale Consumi	21.616,6	2.789,3	24.406,0

(2) Produttori, Distributori e Gestori Rete Interna di Utente.

(3) Compreso il "servizio di salvaguardia".

Tavola 3

Situazione impianti

al 31/12/2018

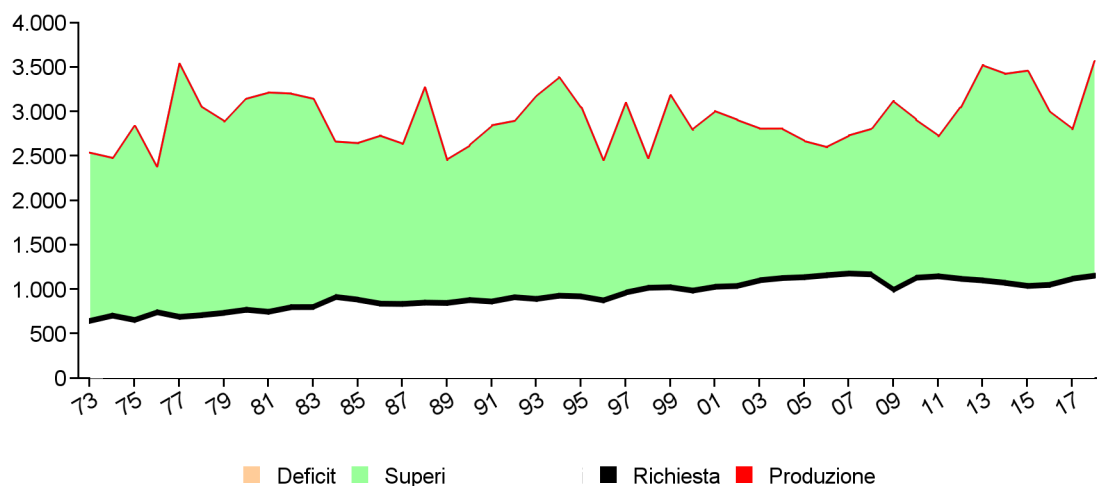
		Produttori	Autoproduttori	Valle d'Aosta
Impianti idroelettrici				
Impianti	n.	176	-	176
Potenza efficiente lorda	MW	984,4	-	984,4
Potenza efficiente netta	MW	974,9	-	974,9
Producibilità media annua	GWh	3.364,7	-	3.364,7
Impianti termoelettrici				
Impianti	n.	17	2	19
Sezioni	n.	19	2	21
Potenza efficiente lorda	MW	11,4	2,6	14,0
Potenza efficiente netta	MW	11,0	2,4	13,4
Impianti eolici				
Impianti	n.	5	-	5
Potenza efficiente lorda	MW	2,6	-	2,6
Impianti fotovoltaici				
Impianti	n.	2.355	-	2.355
Potenza efficiente lorda	MW	23,9	-	23,9

Energia richiesta

Energia richiesta in Valle d'Aosta	GWh	1.158,6
Deficit (-) Superi (+) della produzione rispetto alla richiesta	GWh	+2.412,8 (+208,3%)

Supero 1973 = +1.893,0

Supero 2018 = +2.412,8



Consumi: complessivi 965,2 GWh; per abitante 7.670 kWh

Consumi per categoria di utilizzatori e provincia

GWh					
	Agricoltura	Industria	Terziario ¹	Domestico	Totale ¹
Aosta	5,3	448,0	334,0	177,9	965,2
Totale	5,3	448,0	334,0	177,9	965,2

(1) Al netto dei consumi FS per trazione pari a GWh -

Bilancio dell'energia elettrica
GWh **2018**

	Operatori del mercato elettrico ²	Autoproduttori	Valle d'Aosta
Produzione lorda			
- idroelettrica	3.540,3	-	3.540,3
- termoelettrica tradizionale	43,8	4,5	48,3
- geotermoelettrica	-	-	-
- eolica	3,5	-	3,5
- fotovoltaica	24,8	-	24,8
Totale produzione lorda	3.612,5	4,5	3.616,9
	-	-	-
Servizi ausiliari della Produzione	45,1	0,4	45,5
	=	=	=
Produzione netta			
- idroelettrica	3.496,6	-	3.496,6
- termoelettrica tradizionale	42,7	4,0	46,7
- geotermoelettrica	-	-	-
- eolica	3,5	-	3,5
- fotovoltaica	24,6	-	24,6
Totale produzione netta	3.567,4	4,0	3.571,4
	-	-	-
Energia destinata ai pompaggi	-	-	-
	=	=	=
Produzione destinata al consumo	3.567,4	4,0	3.571,4
	+	+	+
Cessioni degli Autoproduttori agli Operatori	-	-	-
	+	+	+
Saldo import/export con l'estero	+249,6	-	+249,6
	+	+	+
Saldo con le altre regioni	-2.662,4	-	-2.662,4
	=	=	=
Energia richiesta	1.154,6	4,0	1.158,6
	-	-	-
Perdite	193,0	0,4	193,4
	=	=	=
Consumi			
Autoconsumo	14,0	3,6	17,6
Mercato libero ³	852,6	-	852,6
Mercato tutelato	95,0	-	95,0
Totale Consumi	961,6	3,6	965,2

(2) Produttori, Distributori e Gestori Rete Interna di Utente.

(3) Compreso il "servizio di salvaguardia".

Tavola 4

Situazione impianti

al 31/12/2018

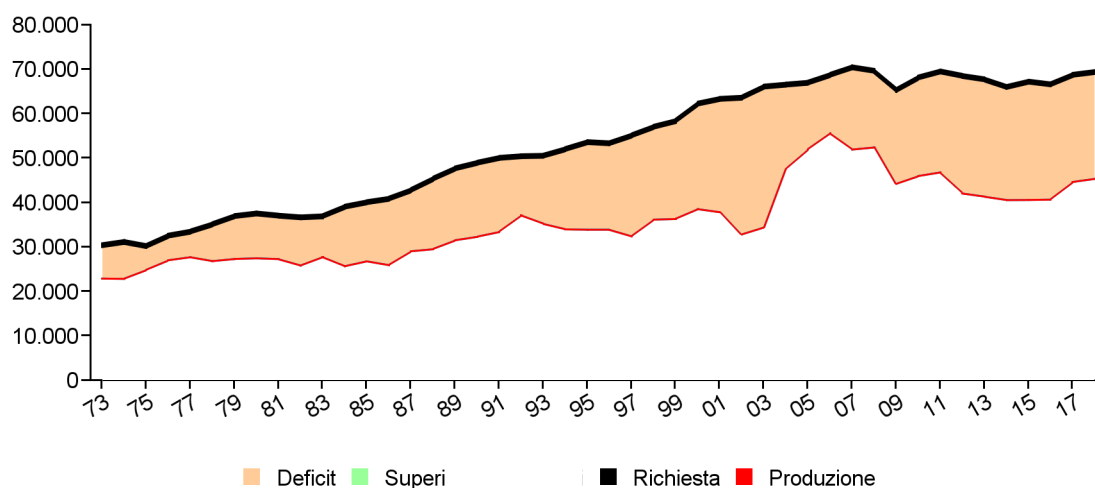
		Produttori	Autoproduttori	Lombardia
Impianti idroelettrici				
Impianti	n.	637	25	662
Potenza efficiente lorda	MW	6.092,8	59,4	6.152,2
Potenza efficiente netta	MW	5.968,8	57,3	6.026,1
Producibilità media annua	GWh	11.982,6	319,0	12.301,6
Impianti termoelettrici				
Impianti	n.	1.075	314	1.389
Sezioni	n.	1.271	388	1.659
Potenza efficiente lorda	MW	10.782,4	677,0	11.459,4
Potenza efficiente netta	MW	10.411,6	652,8	11.064,3
Impianti eolici				
Impianti	n.	9	1	10
Potenza efficiente lorda	MW
Impianti fotovoltaici				
Impianti	n.	125.250	-	125.250
Potenza efficiente lorda	MW	2.303,1	-	2.303,1

Energia richiesta

Energia richiesta in Lombardia	GWh	69.445,3	
Deficit (-) Superi (+) della produzione rispetto alla richiesta	GWh	-24.040,5	(-34,6%)

Deficit 1973 = -7.498,0

Deficit 2018 = -24.040,5



Consumi: complessivi 67.429,1 GWh; per abitante 6.714 kWh

Consumi per categoria di utilizzatori e provincia

GWh	Agricoltura	Industria	Terziario ¹	Domestico	Totale ¹
Bergamo	90,1	5.016,8	1.987,6	1.158,2	8.252,7
Brescia	253,7	8.383,0	2.946,6	1.477,6	13.060,9
Como	14,2	1.134,2	951,0	660,6	2.760,0
Cremona	135,0	3.413,7	609,4	401,5	4.559,6
Lecco	7,0	1.264,1	601,3	360,5	2.232,9
Lodi	49,6	437,3	393,0	236,0	1.115,9
Mantova	197,3	2.087,3	880,9	490,3	3.655,8
Milano	67,2	4.387,3	8.517,0	3.857,7	16.829,2
Monza e della Brianza	10,4	2.091,0	1.300,8	928,5	4.330,6
Pavia	59,3	1.939,0	1.099,3	596,4	3.693,9
Sondrio	12,6	423,9	392,1	200,4	1.028,9
Varese	16,3	2.577,2	1.509,2	966,3	5.069,1
Totale	912,6	33.154,7	21.188,3	11.333,8	66.589,5

(1) Al netto dei consumi FS per trazione pari a GWh 839,6

Bilancio dell'energia elettrica

GWh		2018		
		Operatori del mercato elettrico ²	Autoproduttori	Lombardia
Produzione lorda				
- idroelettrica		10.502,0	311,9	10.813,9
- termoelettrica tradizionale		30.860,1	3.393,5	34.253,6
- geotermoelettrica		-	-	-
- eolica		..	0,0	..
- fotovoltaica		2.251,8	-	2.251,8
Totale produzione lorda		43.613,8	3.705,4	47.319,3
		-	-	-
Servizi ausiliari della Produzione		1.199,1	99,5	1.298,6
		=	=	=
Produzione netta				
- idroelettrica		10.414,7	309,7	10.724,4
- termoelettrica tradizionale		29.778,1	3.296,2	33.074,3
- geotermoelettrica		-	-	-
- eolica		..	0,0	..
- fotovoltaica		2.222,0	-	2.222,0
Totale produzione netta		42.414,8	3.605,9	46.020,7
		-	-	-
Energia destinata ai pompaggi		615,9	-	615,9
		=	=	=
Produzione destinata al consumo		41.798,9	3.605,9	45.404,8
		+	+	+
Cessioni degli Autoproduttori agli Operatori		+405,6	-405,6	-
		+	+	+
Saldo import/export con l'estero		+20.806,6	-	+20.806,6
		+	+	+
Saldo con le altre regioni		+3.233,9	-	+3.233,9
		=	=	=
Energia richiesta		66.245,0	3.200,3	69.445,3
		-	-	-
Perdite		2.011,6	4,6	2.016,2
		=	=	=
Consumi	Autoconsumo	1.422,2	3.195,7	4.617,9
	Mercato libero ³	55.755,1	-	55.755,1
	Mercato tutelato	7.056,1	-	7.056,1
	Totale Consumi	64.233,4	3.195,7	67.429,1

(2) Produttori, Distributori e Gestori Rete Interna di Utente.

(3) Compreso il "servizio di salvaguardia".

Tavola 5

Situazione impianti

al 31/12/2018

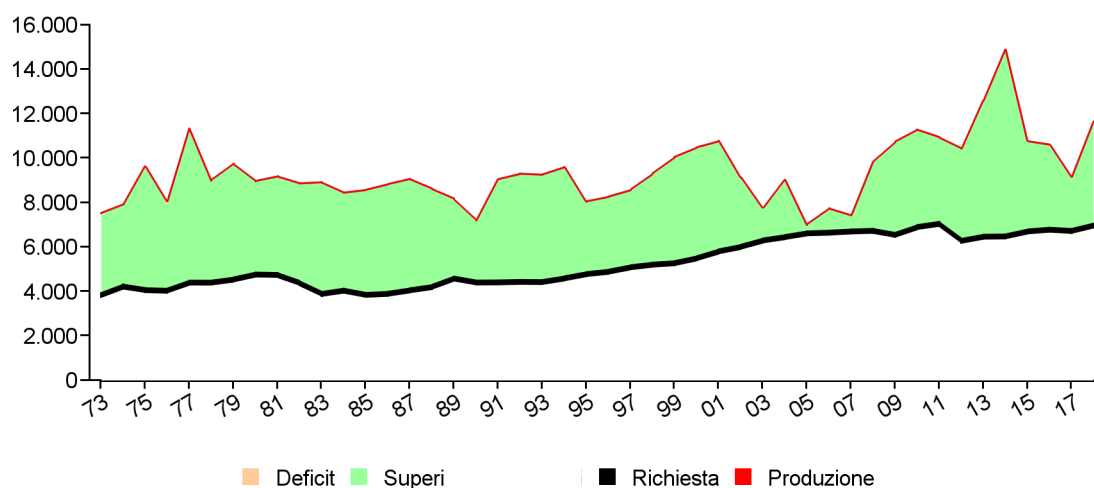
		Produttori	Autoproduttori	Trentino Alto Adige
Impianti idroelettrici				
Impianti	n.	802	17	819
Potenza efficiente lorda	MW	3.361,1	2,3	3.363,4
Potenza efficiente netta	MW	3.311,7	2,3	3.314,0
Producibilità media annua	GWh	10.430,0	10,5	10.440,5
Impianti termoelettrici				
Impianti	n.	317	74	391
Sezioni	n.	382	91	473
Potenza efficiente lorda	MW	231,9	92,5	324,4
Potenza efficiente netta	MW	221,4	89,3	310,6
Impianti eolici				
Impianti	n.	10	-	10
Potenza efficiente lorda	MW	0,4	-	0,4
Impianti fotovoltaici				
Impianti	n.	24.947	-	24.947
Potenza efficiente lorda	MW	429,0	-	429,0

Energia richiesta

Energia richiesta in Trentino Alto Adige	GWh	6.987,2
Deficit (-) Superi (+) della produzione rispetto alla richiesta	GWh	+4.671,5 (+66,9%)

Supero 1973 = +3.689,0

Supero 2018 = +4.671,5



Consumi: complessivi 6.784,3 GWh; per abitante 6.347 kWh

Consumi per categoria di utilizzatori e provincia

GWh	Agricoltura	Industria	Terziario ¹	Domestico	Totale ¹
Bolzano	190,9	892,7	1.485,4	560,1	3.129,3
Trento	82,3	1.596,6	1.186,4	600,0	3.465,4
Totale	273,3	2.489,4	2.671,8	1.160,1	6.594,6

(1) Al netto dei consumi FS per trazione pari a GWh 189,7

Bilancio dell'energia elettrica

GWh		2018		
		Operatori del mercato elettrico ²	Autoproduttori	Trentino Alto Adige
Produzione lorda				
- idroelettrica		9.994,1	6,6	10.000,6
- termoelettrica tradizionale		1.099,9	484,7	1.584,6
- geotermoelettrica		-	-	-
- eolica		..	-	..
- fotovoltaica		433,6	-	433,6
Totale produzione lorda		11.527,7	491,3	12.018,9
		-	-	-
Servizi ausiliari della Produzione		254,6	11,1	265,7
		=	=	=
Produzione netta				
- idroelettrica		9.804,3	6,4	9.810,7
- termoelettrica tradizionale		1.039,7	473,7	1.513,4
- geotermoelettrica		-	-	-
- eolica		..	-	..
- fotovoltaica		429,0	-	429,0
Totale produzione netta		11.273,0	480,2	11.753,2
		-	-	-
Energia destinata ai pompaggi		94,5	-	94,5
		=	=	=
Produzione destinata al consumo		11.178,5	480,2	11.658,7
		+	+	+
Cessioni degli Autoproduttori agli Operatori		+37,9	-37,9	-
		+	+	+
Saldo import/export con l'estero		-	-	-
		+	+	+
Saldo con le altre regioni		-4.671,5	-	-4.671,5
		=	=	=
Energia richiesta		6.544,9	442,2	6.987,2
		-	-	-
Perdite		202,5	0,4	202,9
		=	=	=
Consumi	Autoconsumo	413,5	441,8	855,3
	Mercato libero ³	5.206,0	-	5.206,0
	Mercato tutelato	723,0	-	723,0
	Totale Consumi	6.342,5	441,8	6.784,3

(2) Produttori, Distributori e Gestori Rete Interna di Utente.

(3) Compreso il "servizio di salvaguardia".

Tavola 6

Situazione impianti

al 31/12/2018

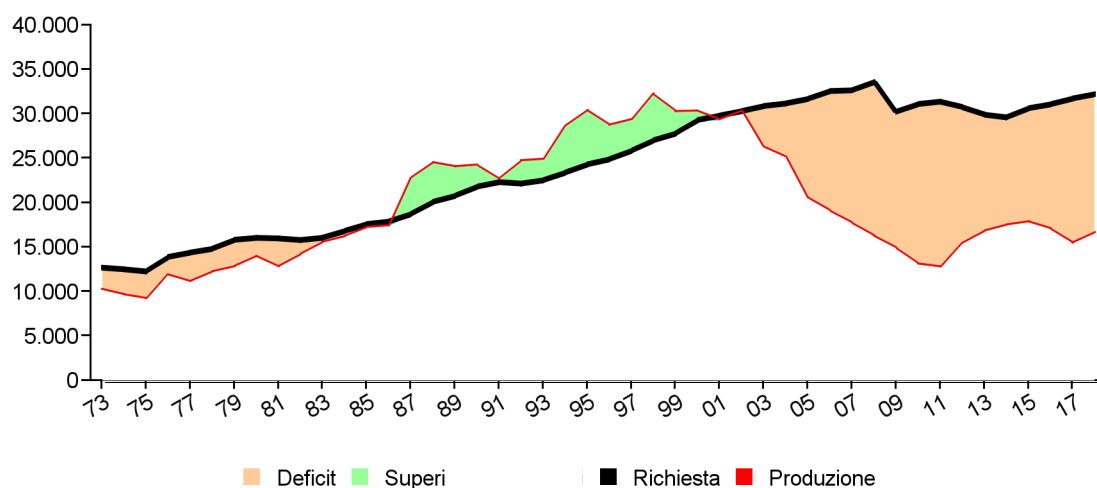
		Produttori	Autoproduttori	Veneto
Impianti idroelettrici				
Impianti	n.	388	7	395
Potenza efficiente lorda	MW	1.171,6	1,2	1.172,8
Potenza efficiente netta	MW	1.144,7	1,2	1.145,9
Producibilità media annua	GWh	4.623,9	5,7	4.629,6
Impianti termoelettrici				
Impianti	n.	485	216	701
Sezioni	n.	551	270	821
Potenza efficiente lorda	MW	2.817,1	459,6	3.276,7
Potenza efficiente netta	MW	2.640,8	444,3	3.085,1
Impianti eolici				
Impianti	n.	15	-	15
Potenza efficiente lorda	MW	13,4	-	13,4
Impianti fotovoltaici				
Impianti	n.	114.264	-	114.264
Potenza efficiente lorda	MW	1.912,6	-	1.912,6

Energia richiesta

Energia richiesta in Veneto	GWh	32.227,2	
Deficit (-) Superi (+) della produzione rispetto alla richiesta	GWh	-15.505,8	(-48,1%)

Deficit 1973 = -2.374,0

Deficit 2018 = -15.505,8



Consumi: complessivi 30.964,9 GWh; per abitante 6.315 kWh

Consumi per categoria di utilizzatori e provincia

GWh	Agricoltura	Industria	Terziario ¹	Domestico	Totale ¹
Belluno	10,4	425,6	357,4	222,9	1.016,3
Padova	101,7	2.499,9	1.803,4	1.069,7	5.474,7
Rovigo	70,1	804,8	423,1	303,4	1.601,4
Treviso	151,7	2.551,1	1.465,9	986,9	5.155,6
Venezia	70,0	1.666,1	1.903,8	1.016,2	4.656,1
Verona	227,0	3.007,2	2.158,9	1.067,3	6.460,3
Vicenza	78,2	3.786,5	1.343,2	929,2	6.137,1
Totale	708,9	14.741,3	9.455,7	5.595,5	30.501,4

(1) Al netto dei consumi FS per trazione pari a GWh 463,4

Bilancio dell'energia elettrica

GWh		2018		
		Operatori del mercato elettrico ²	Autoproduttori	Veneto
Produzione lorda				
- idroelettrica		4.200,7	4,2	4.204,9
- termoelettrica tradizionale		9.384,0	2.001,7	11.385,7
- geotermoelettrica		-	-	-
- eolica		23,1	-	23,1
- fotovoltaica		1.990,2	-	1.990,2
Totale produzione lorda		15.597,9	2.006,0	17.603,9
		-	-	-
Servizi ausiliari della Produzione		814,9	65,1	880,0
		=	=	=
Produzione netta				
- idroelettrica		4.167,3	4,2	4.171,5
- termoelettrica tradizionale		8.631,2	1.936,7	10.567,9
- geotermoelettrica		-	-	-
- eolica		23,0	-	23,0
- fotovoltaica		1.961,5	-	1.961,5
Totale produzione netta		14.783,0	1.940,9	16.723,9
		-	-	-
Energia destinata ai pompaggi		2,4	-	2,4
		=	=	=
Produzione destinata al consumo		14.780,6	1.940,9	16.721,5
		+	+	+
Cessioni degli Autoproduttori agli Operatori		+142,5	-142,5	-
		+	+	+
Saldo import/export con l'estero		+1.133,3	-	+1.133,3
		+	+	+
Saldo con le altre regioni		+14.372,5	-	+14.372,5
		=	=	=
Energia richiesta		30.428,9	1.798,4	32.227,2
		-	-	-
Perdite		1.254,2	8,2	1.262,4
		=	=	=
Consumi	Autoconsumo	1.023,7	1.790,1	2.813,8
	Mercato libero ³	24.232,3	-	24.232,3
	Mercato tutelato	3.918,7	-	3.918,7
	Totale Consumi	29.174,7	1.790,1	30.964,9

(2) Produttori, Distributori e Gestori Rete Interna di Utente.

(3) Compreso il "servizio di salvaguardia".

Tavola 7

Situazione impianti

al 31/12/2018

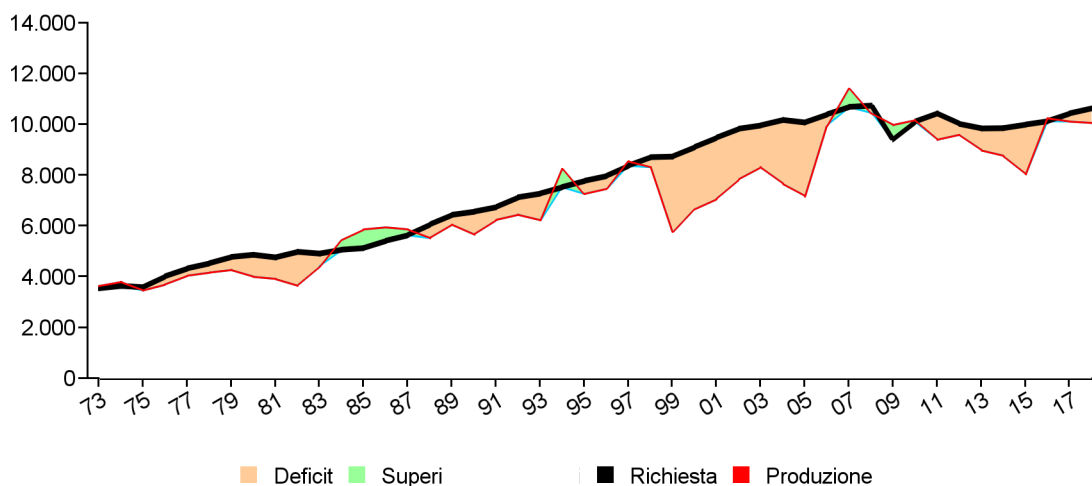
		Produttori	Autoproduttori	Friuli Venezia Giulia
Impianti idroelettrici				
Impianti	n.	227	11	238
Potenza efficiente lorda	MW	513,5	10,1	523,6
Potenza efficiente netta	MW	492,1	10,0	502,0
Producibilità media annua	GWh	1.741,2	50,8	1.792,0
Impianti termoelettrici				
Impianti	n.	177	43	220
Sezioni	n.	207	70	277
Potenza efficiente lorda	MW	1.303,3	362,9	1.666,2
Potenza efficiente netta	MW	1.278,2	352,2	1.630,4
Impianti eolici				
Impianti	n.	5	-	5
Potenza efficiente lorda	MW	..	-	..
Impianti fotovoltaici				
Impianti	n.	33.648	-	33.648
Potenza efficiente lorda	MW	531,7	-	531,7

Energia richiesta

Energia richiesta in Friuli Venezia Giulia	GWh	10.645,5	
Deficit (-) Superi (+) della produzione rispetto alla richiesta	GWh	-580,7	(-5,5%)

Supero 1973 = +87,0

Deficit 2018 = -580,7



Consumi: complessivi 10.293,3 GWh; per abitante 8.472 kWh

Consumi per categoria di utilizzatori e provincia

GWh	Agricoltura	Industria	Terziario ¹	Domestico	Totale ¹
Gorizia	19,3	282,7	246,3	147,4	695,7
Pordenone	43,4	1.045,1	663,5	353,4	2.105,2
Trieste	1,8	821,1	487,1	277,9	1.587,9
Udine	60,4	3.898,7	1.168,0	612,5	5.739,5
Totale	124,8	6.047,6	2.564,8	1.391,2	10.128,3

(1) Al netto dei consumi FS per trazione pari a GWh 165,0

Bilancio dell'energia elettrica

GWh		2018		
		Operatori del mercato elettrico ²	Autoproduttori	Friuli Venezia Giulia
Produzione lorda				
- idroelettrica		1.812,0	39,3	1.851,2
- termoelettrica tradizionale		6.782,8	1.298,4	8.081,2
- geotermoelettrica		-	-	-
- eolica		0,0	-	0,0
- fotovoltaica		561,6	-	561,6
Totale produzione lorda		9.156,4	1.337,6	10.494,0
		-	-	-
Servizi ausiliari della Produzione		351,4	60,5	411,9
		=	=	=
Produzione netta				
- idroelettrica		1.794,5	38,3	1.832,7
- termoelettrica tradizionale		6.456,9	1.238,8	7.695,7
- geotermoelettrica		-	-	-
- eolica		0,0	-	0,0
- fotovoltaica		553,7	-	553,7
Totale produzione netta		8.805,0	1.277,1	10.082,1
		-	-	-
Energia destinata ai pompaggi		17,3	-	17,3
		=	=	=
Produzione destinata al consumo		8.787,7	1.277,1	10.064,8
		+	+	+
Cessioni degli Autoproduttori agli Operatori		+127,4	-127,4	-
		+	+	+
Saldo import/export con l'estero		+6.938,5	-	+6.938,5
		+	+	+
Saldo con le altre regioni		-6.357,7	-	-6.357,7
		=	=	=
Energia richiesta		9.495,8	1.149,7	10.645,5
		-	-	-
Perdite		341,7	10,5	352,2
		=	=	=
Consumi	Autoconsumo	198,9	1.139,2	1.338,1
	Mercato libero ³	8.070,9	-	8.070,9
	Mercato tutelato	884,3	-	884,3
	Totale Consumi	9.154,1	1.139,2	10.293,3

(2) Produttori, Distributori e Gestori Rete Interna di Utente.

(3) Compreso il "servizio di salvaguardia".

Tavola 8

Situazione impianti

al 31/12/2018

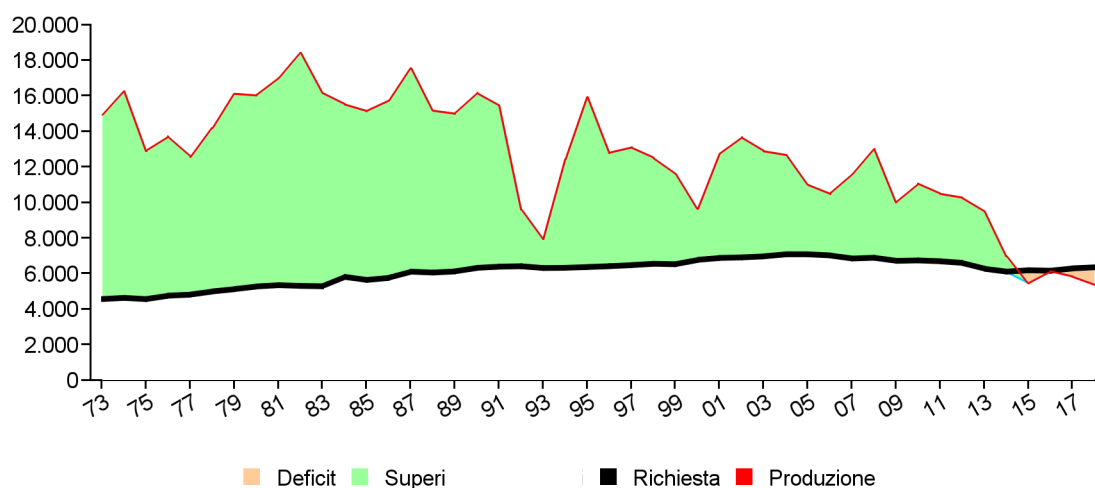
		Produttori	Autoproduttori	Liguria
Impianti idroelettrici				
Impianti	n.	89	-	89
Potenza efficiente lorda	MW	92,1	-	92,1
Potenza efficiente netta	MW	90,5	-	90,5
Producibilità media annua	GWh	330,2	-	330,2
Impianti termoelettrici				
Impianti	n.	34	19	53
Sezioni	n.	63	23	86
Potenza efficiente lorda	MW	1.452,0	42,5	1.494,6
Potenza efficiente netta	MW	1.389,6	41,0	1.430,6
Impianti eolici				
Impianti	n.	33	-	33
Potenza efficiente lorda	MW	56,5	-	56,5
Impianti fotovoltaici				
Impianti	n.	8.783	-	8.783
Potenza efficiente lorda	MW	107,6	-	107,6

Energia richiesta

Energia richiesta in Liguria	GWh	6.376,3	
Deficit (-) Superi (+) della produzione rispetto alla richiesta	GWh	-1.002,9	(-15,7%)

Supero 1973 = +10.375,0

Deficit 2018 = -1.002,9



Consumi: complessivi 6.138,1 GWh; per abitante 3.953 kWh

Consumi per categoria di utilizzatori e provincia

GWh	Agricoltura	Industria	Terziario ¹	Domestico	Totale ¹
Genova	10,5	804,8	1.335,9	885,1	3.036,2
Imperia	12,2	115,8	344,1	253,5	725,6
La Spezia	4,7	177,2	401,3	230,9	814,0
Savona	14,7	438,7	561,0	329,3	1.343,7
Totale	42,1	1.536,4	2.642,3	1.698,8	5.919,6

(1) Al netto dei consumi FS per trazione pari a GWh 218,5

Bilancio dell'energia elettrica

GWh		2018		
		Operatori del mercato elettrico ²	Autoproduttori	Liguria
Produzione lorda				
- idroelettrica		266,9	-	266,9
- termoelettrica tradizionale		4.924,9	220,2	5.145,1
- geotermoelettrica		-	-	-
- eolica		130,4	-	130,4
- fotovoltaica		105,7	-	105,7
Totale produzione lorda		5.428,0	220,2	5.648,2
		-	-	-
Servizi ausiliari della Produzione		267,5	7,3	274,8
		=	=	=
Produzione netta				
- idroelettrica		264,9	-	264,9
- termoelettrica tradizionale		4.662,3	212,9	4.875,3
- geotermoelettrica		-	-	-
- eolica		128,8	-	128,8
- fotovoltaica		104,5	-	104,5
Totale produzione netta		5.160,5	212,9	5.373,4
		-	-	-
Energia destinata ai pompaggi		-	-	-
		=	=	=
Produzione destinata al consumo		5.160,5	212,9	5.373,4
		+	+	+
Cessioni degli Autoproduttori agli Operatori		+22,6	-22,6	-
		+	+	+
Saldo import/export con l'estero		+1.550,0	-	+1.550,0
		+	+	+
Saldo con le altre regioni		-547,1	-	-547,1
		=	=	=
Energia richiesta		6.186,0	190,4	6.376,3
		-	-	-
Perdite		238,2	..	238,2
		=	=	=
Consumi	Autoconsumo	79,7	190,3	270,0
	Mercato libero ³	4.724,9	-	4.724,9
	Mercato tutelato	1.143,2	-	1.143,2
	Totale Consumi	5.947,8	190,3	6.138,1

(2) Produttori, Distributori e Gestori Rete Interna di Utente.

(3) Compreso il "servizio di salvaguardia".

Tavola 9

Situazione impianti

al 31/12/2018

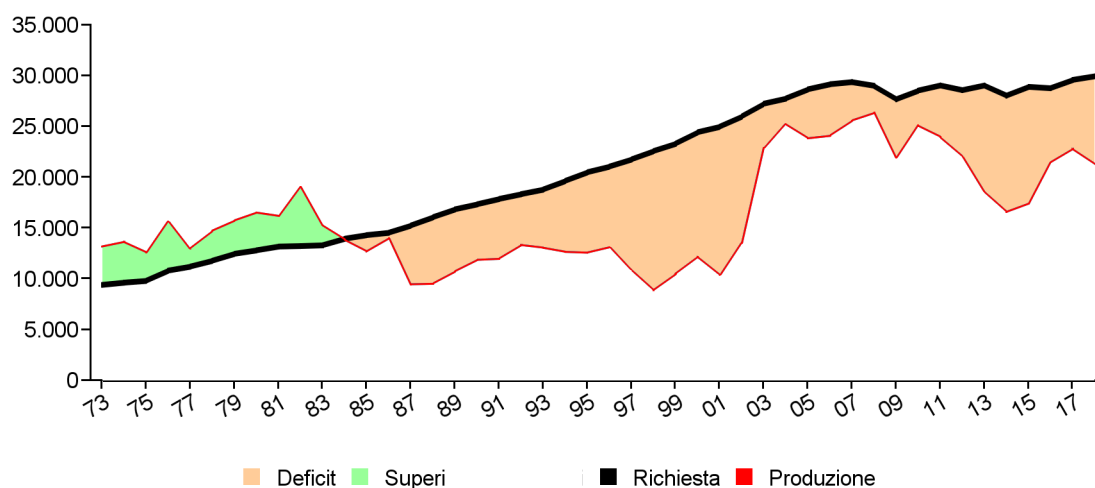
		Produttori	Autoproduttori	Emilia Romagna
Impianti idroelettrici				
Impianti	n.	197	1	198
Potenza efficiente lorda	MW	675,5	0,7	676,2
Potenza efficiente netta	MW	666,6	0,6	667,2
Producibilità media annua	GWh	1.369,3	1,8	1.371,1
Impianti termoelettrici				
Impianti	n.	888	187	1.075
Sezioni	n.	1.097	225	1.322
Potenza efficiente lorda	MW	6.076,0	449,0	6.525,0
Potenza efficiente netta	MW	5.886,0	433,5	6.319,5
Impianti eolici				
Impianti	n.	70	-	70
Potenza efficiente lorda	MW	25,2	-	25,2
Impianti fotovoltaici				
Impianti	n.	85.156	-	85.156
Potenza efficiente lorda	MW	2.030,5	-	2.030,5

Energia richiesta

Energia richiesta in Emilia Romagna	GWh	29.961,5	
Deficit (-) Superi (+) della produzione rispetto alla richiesta	GWh	-8.663,5	(-28,9%)

Supero 1973 = +3.775,0

Deficit 2018 = -8.663,5



Consumi: complessivi 28.415,2 GWh; per abitante 6.378 kWh

Consumi per categoria di utilizzatori e provincia

GWh	Agricoltura	Industria	Terziario ¹	Domestico	Totale ¹
Bologna	103,2	1.806,5	2.208,5	1.135,2	5.253,3
Ferrara	100,3	1.323,0	632,7	423,2	2.479,2
Forlì-Cesena	156,0	645,5	761,4	420,6	1.983,5
Modena	94,3	2.477,6	1.358,6	883,0	4.813,5
Parma	63,8	1.623,3	1.095,0	497,6	3.279,7
Piacenza	64,4	664,9	589,7	325,9	1.644,8
Ravenna	159,2	1.764,2	815,6	450,2	3.189,3
Reggio Emilia	85,4	1.803,6	914,0	588,4	3.391,4
Rimini	32,4	374,0	827,8	419,5	1.653,7
Totale	858,9	12.482,6	9.203,3	5.143,5	27.688,3

(1) Al netto dei consumi FS per trazione pari a GWh 726,9

Bilancio dell'energia elettrica

GWh		2018		
		Operatori del mercato elettrico ²	Autoproduttori	Emilia Romagna
Produzione lorda				
- idroelettrica		1.078,7	1,6	1.080,3
- termoelettrica tradizionale		16.521,8	2.199,7	18.721,5
- geotermoelettrica		-	-	-
- eolica		26,9	-	26,9
- fotovoltaica		2.187,4	-	2.187,4
Totale produzione lorda		19.814,9	2.201,3	22.016,1
		-	-	-
Servizi ausiliari della Produzione		626,4	53,7	680,1
		=	=	=
Produzione netta				
- idroelettrica		1.066,3	1,5	1.067,9
- termoelettrica tradizionale		15.943,3	2.146,0	18.089,3
- geotermoelettrica		-	-	-
- eolica		26,4	-	26,4
- fotovoltaica		2.152,5	-	2.152,5
Totale produzione netta		19.188,5	2.147,5	21.336,0
		-	-	-
Energia destinata ai pompaggi		38,0	-	38,0
		=	=	=
Produzione destinata al consumo		19.150,5	2.147,5	21.298,0
		+	+	+
Cessioni degli Autoproduttori agli Operatori		+232,7	-232,7	-
		+	+	+
Saldo import/export con l'estero		-	-	-
		+	+	+
Saldo con le altre regioni		+8.663,5	-	+8.663,5
		=	=	=
Energia richiesta		28.046,7	1.914,9	29.961,5
		-	-	-
Perdite		1.543,6	2,7	1.546,3
		=	=	=
Consumi	Autoconsumo	888,9	1.912,1	2.801,1
	Mercato libero ³	22.617,7	-	22.617,7
	Mercato tutelato	2.996,5	-	2.996,5
	Totale Consumi	26.503,1	1.912,1	28.415,2

(2) Produttori, Distributori e Gestori Rete Interna di Utente.

(3) Compreso il "servizio di salvaguardia".

Tavola 10

Situazione impianti

al 31/12/2018

		Produttori	Autoproduttori	Toscana
Impianti idroelettrici				
Impianti	n.	210	4	214
Potenza efficiente lorda	MW	371,3	1,8	373,1
Potenza efficiente netta	MW	364,6	1,8	366,3
Producibilità media annua	GWh	990,2	5,1	995,3
Impianti termoelettrici (*)				
Impianti	n.	265 (34)	114	379
Sezioni	n.	318 (36)	150	468
Potenza efficiente lorda	MW	2.867,7 (813,1)	328,3	3.196,0
Potenza efficiente netta	MW	2.768,4 (767,2)	318,8	3.087,2
Impianti eolici				
Impianti	n.	124	1	125
Potenza efficiente lorda	MW	123,5	..	123,5
Impianti fotovoltaici				
Impianti	n.	43.257	-	43.257
Potenza efficiente lorda	MW	812,1	-	812,1

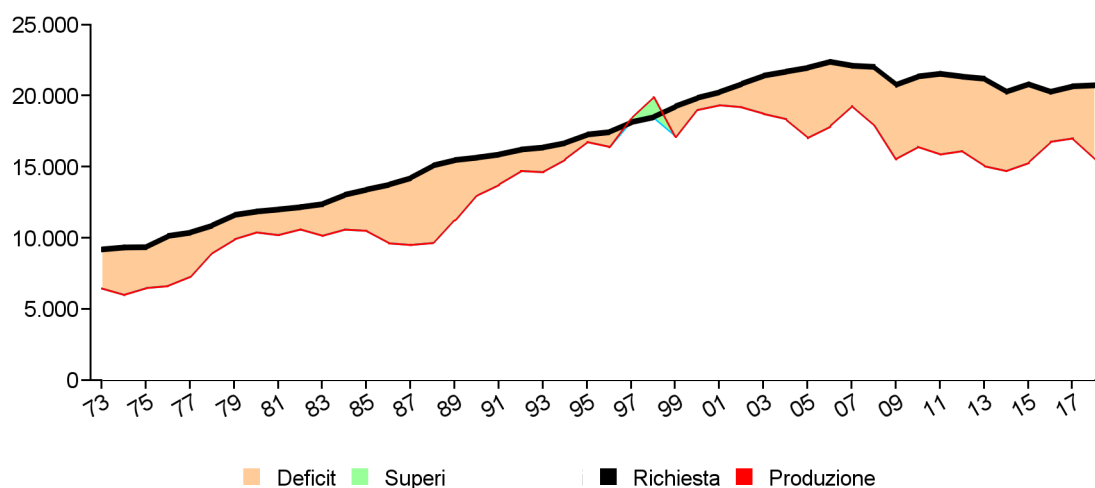
(*) Tra parentesi sono indicati i valori relativi agli impianti geotermoelettrici.

Energia richiesta

Energia richiesta in Toscana	GWh	20.764,8	
Deficit (-) Superi (+) della produzione rispetto alla richiesta	GWh	-5.219,3	(-25,1%)

Deficit 1973 = -2.741,0

Deficit 2018 = -5.219,3



Consumi: complessivi 19.544,4 GWh; per abitante 5.234 kWh

Consumi per categoria di utilizzatori e provincia

GWh	Agricoltura	Industria	Terziario ¹	Domestico	Totale ¹
Arezzo	37,2	535,2	538,9	358,3	1.469,6
Firenze	46,9	1.204,6	2.089,0	1.079,1	4.419,7
Grosseto	64,5	228,4	385,5	275,1	953,4
Livorno	23,0	1.287,8	594,6	373,7	2.279,0
Lucca	15,8	2.121,9	661,6	469,7	3.269,0
Massa Carrara	4,4	340,9	247,1	199,6	792,1
Pisa	21,5	815,4	803,2	452,8	2.093,0
Pistoia	25,1	353,7	473,8	318,7	1.171,3
Prato	4,8	486,4	475,4	265,5	1.232,1
Siena	66,7	361,2	517,7	294,4	1.240,1
Totale	310,0	7.735,7	6.786,7	4.087,0	18.919,3

(1) Al netto dei consumi FS per trazione pari a GWh 625,1

Bilancio dell'energia elettrica

GWh		2018		
		Operatori del mercato elettrico ²	Autoproduttori	Toscana
Produzione lorda				
- idroelettrica		767,9	4,4	772,3
- termoelettrica tradizionale		6.703,2	1.448,6	8.151,8
- geotermoelettrica		6.105,4	-	6.105,4
- eolica		223,0	0,0	223,0
- fotovoltaica		876,5	-	876,5
Totale produzione lorda		14.675,9	1.453,0	16.128,9
		-	-	-
Servizi ausiliari della Produzione		545,8	37,6	583,4
		=	=	=
Produzione netta				
- idroelettrica		758,8	4,4	763,2
- termoelettrica tradizionale		6.528,9	1.411,0	7.939,9
- geotermoelettrica		5.757,3	-	5.757,3
- eolica		221,3	0,0	221,3
- fotovoltaica		863,8	-	863,8
Totale produzione netta		14.130,2	1.415,4	15.545,6
		-	-	-
Energia destinata ai pompaggi		-	-	-
		=	=	=
Produzione destinata al consumo		14.130,2	1.415,4	15.545,6
		+	+	+
Cessioni degli Autoproduttori agli Operatori		+83,2	-83,2	-
		+	+	+
Saldo import/export con l'estero		-265,9	-	-265,9
		+	+	+
Saldo con le altre regioni		+5.485,1	-	+5.485,1
		=	=	=
Energia richiesta		19.432,6	1.332,2	20.764,8
		-	-	-
Perdite		1.220,0	0,4	1.220,4
		=	=	=
Consumi	Autoconsumo	780,0	1.331,8	2.111,8
	Mercato libero ³	14.600,0	-	14.600,0
	Mercato tutelato	2.832,6	-	2.832,6
	Totale Consumi	18.212,6	1.331,8	19.544,4

(2) Produttori, Distributori e Gestori Rete Interna di Utente.

(3) Compreso il "servizio di salvaguardia".

Tavola 11

Situazione impianti

al 31/12/2018

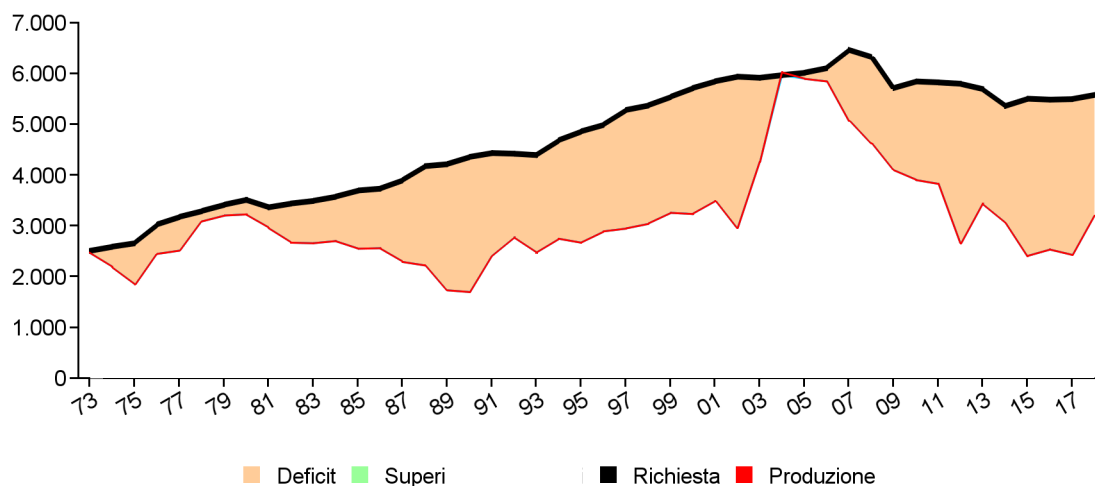
		Produttori	Autoproduttori	Umbria
Impianti idroelettrici				
Impianti	n.	45	-	45
Potenza efficiente lorda	MW	529,6	-	529,6
Potenza efficiente netta	MW	515,2	-	515,2
Producibilità media annua	GWh	1.513,7	-	1.513,7
Impianti termoelettrici				
Impianti	n.	92	24	116
Sezioni	n.	113	32	145
Potenza efficiente lorda	MW	682,4	32,6	715,0
Potenza efficiente netta	MW	653,7	31,3	685,0
Impianti eolici				
Impianti	n.	25	-	25
Potenza efficiente lorda	MW	2,1	-	2,1
Impianti fotovoltaici				
Impianti	n.	18.698	-	18.698
Potenza efficiente lorda	MW	479,5	-	479,5

Energia richiesta

Energia richiesta in Umbria	GWh	5.586,6	
Deficit (-) Superi (+) della produzione rispetto alla richiesta	GWh	-2.387,4	(-42,7%)

Deficit 1973 = -36,0

Deficit 2018 = -2.387,4



Consumi: complessivi 5.315,5 GWh; per abitante 6.021 kWh

Consumi per categoria di utilizzatori e provincia

GWh	Agricoltura	Industria	Terziario ¹	Domestico	Totale ¹
Perugia	76,7	1.084,3	1.070,1	689,5	2.920,6
Terni	16,2	1.654,5	359,2	232,1	2.262,0
Totale	92,9	2.738,8	1.429,3	921,6	5.182,6

(1) Al netto dei consumi FS per trazione pari a GWh 132,9

Bilancio dell'energia elettrica

GWh		2018		
		Operatori del mercato elettrico ²	Autoproduttori	Umbria
Produzione lorda				
- idroelettrica		1.787,1	-	1.787,1
- termoelettrica tradizionale		776,7	167,7	944,4
- geotermoelettrica		-	-	-
- eolica		2,8	-	2,8
- fotovoltaica		526,5	-	526,5
Totale produzione lorda		3.093,1	167,7	3.260,8
		-	-	-
Servizi ausiliari della Produzione		51,2	4,3	55,5
		=	=	=
Produzione netta				
- idroelettrica		1.776,6	-	1.776,6
- termoelettrica tradizionale		744,4	163,4	907,8
- geotermoelettrica		-	-	-
- eolica		2,8	-	2,8
- fotovoltaica		518,2	-	518,2
Totale produzione netta		3.041,9	163,4	3.205,3
		-	-	-
Energia destinata ai pompaggi		6,1	-	6,1
		=	=	=
Produzione destinata al consumo		3.035,8	163,4	3.199,2
		+	+	+
Cessioni degli Autoproduttori agli Operatori		+1,9	-1,9	-
		+	+	+
Saldo import/export con l'estero		-	-	-
		+	+	+
Saldo con le altre regioni		+2.387,4	-	+2.387,4
		=	=	=
Energia richiesta		5.425,1	161,5	5.586,6
		-	-	-
Perdite		270,9	0,2	271,1
		=	=	=
Consumi	Autoconsumo	122,2	161,2	283,5
	Mercato libero ³	4.518,4	-	4.518,4
	Mercato tutelato	513,6	-	513,6
	Totale Consumi	5.154,2	161,2	5.315,5

(2) Produttori, Distributori e Gestori Rete Interna di Utente.

(3) Compreso il "servizio di salvaguardia".

Tavola 12

Situazione impianti

al 31/12/2018

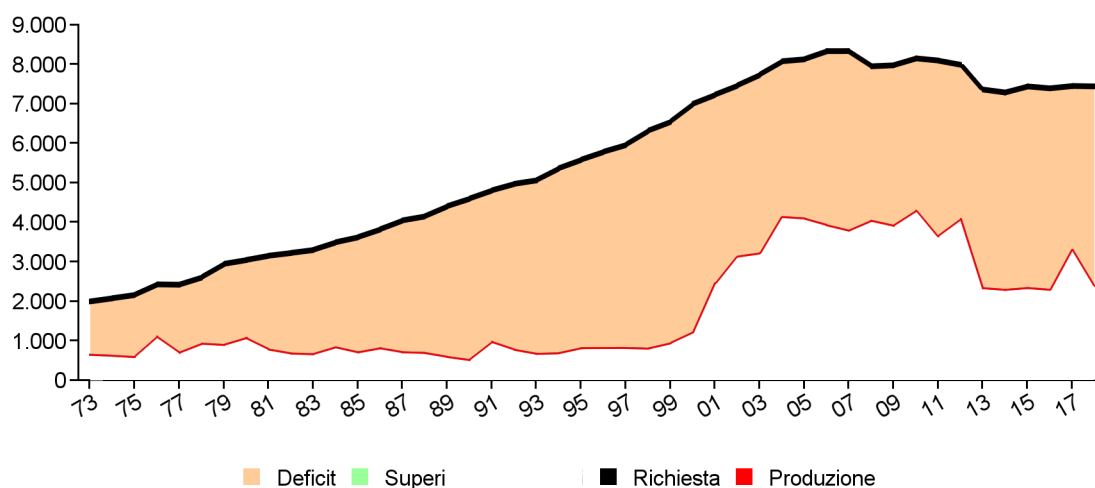
		Produttori	Autoproduttori	Marche
Impianti idroelettrici				
Impianti	n.	176	5	181
Potenza efficiente lorda	MW	246,0	4,7	250,7
Potenza efficiente netta	MW	234,1	4,6	238,7
Producibilità media annua	GWh	646,0	19,2	665,2
Impianti termoelettrici				
Impianti	n.	118	47	165
Sezioni	n.	128	55	183
Potenza efficiente lorda	MW	484,8	65,2	550,0
Potenza efficiente netta	MW	477,6	63,6	541,2
Impianti eolici				
Impianti	n.	51	-	51
Potenza efficiente lorda	MW	19,5	-	19,5
Impianti fotovoltaici				
Impianti	n.	27.752	-	27.752
Potenza efficiente lorda	MW	1.080,9	-	1.080,9

Energia richiesta

Energia richiesta nelle Marche	GWh	7.447,2	
Deficit (-) Superi (+) della produzione rispetto alla richiesta	GWh	-5.047,0	(-67,8%)

Deficit 1973 = -1.349,0

Deficit 2018 = -5.047,0



Consumi: complessivi 6.929,8 GWh; per abitante 4.537 kWh

Consumi per categoria di utilizzatori e provincia

GWh	Agricoltura	Industria	Terziario ¹	Domestico	Totale ¹
Ancona	28,5	1.087,8	795,4	464,7	2.376,5
Ascoli Piceno	12,3	262,5	376,6	211,3	862,7
Fermo	11,3	186,6	224,0	175,6	597,6
Macerata	40,0	503,8	495,3	321,0	1.360,2
Pesaro e Urbino	23,7	506,7	683,1	373,7	1.587,1
Totale	115,9	2.547,4	2.574,4	1.546,4	6.784,0

(1) Al netto dei consumi FS per trazione pari a GWh 145,7

Bilancio dell'energia elettrica

GWh		2018		
		Operatori del mercato elettrico ²	Autoproduttori	Marche
Produzione lorda				
- idroelettrica		577,5	14,7	592,3
- termoelettrica tradizionale		265,3	328,5	593,8
- geotermoelettrica		-	-	-
- eolica		26,6	-	26,6
- fotovoltaica		1.237,4	-	1.237,4
Totale produzione lorda		2.106,8	343,2	2.450,0
		-	-	-
Servizi ausiliari della Produzione		42,8	7,0	49,8
		=	=	=
Produzione netta				
- idroelettrica		571,0	14,7	585,7
- termoelettrica tradizionale		251,6	321,5	573,2
- geotermoelettrica		-	-	-
- eolica		25,8	-	25,8
- fotovoltaica		1.215,7	-	1.215,7
Totale produzione netta		2.064,0	336,2	2.400,2
		-	-	-
Energia destinata ai pompaggi		-	-	-
		=	=	=
Produzione destinata al consumo		2.064,0	336,2	2.400,2
		+	+	+
Cessioni degli Autoproduttori agli Operatori		+32,8	-32,8	-
		+	+	+
Saldo import/export con l'estero		-	-	-
		+	+	+
Saldo con le altre regioni		+5.047,0	-	+5.047,0
		=	=	=
Energia richiesta		7.143,8	303,4	7.447,2
		-	-	-
Perdite		512,2	5,2	517,4
		=	=	=
Consumi	Autoconsumo	217,1	298,2	515,3
	Mercato libero ³	5.325,1	-	5.325,1
	Mercato tutelato	1.089,3	-	1.089,3
	Totale Consumi	6.631,6	298,2	6.929,8

(2) Produttori, Distributori e Gestori Rete Interna di Utente.

(3) Compreso il "servizio di salvaguardia".

Tavola 13

Situazione impianti

al 31/12/2018

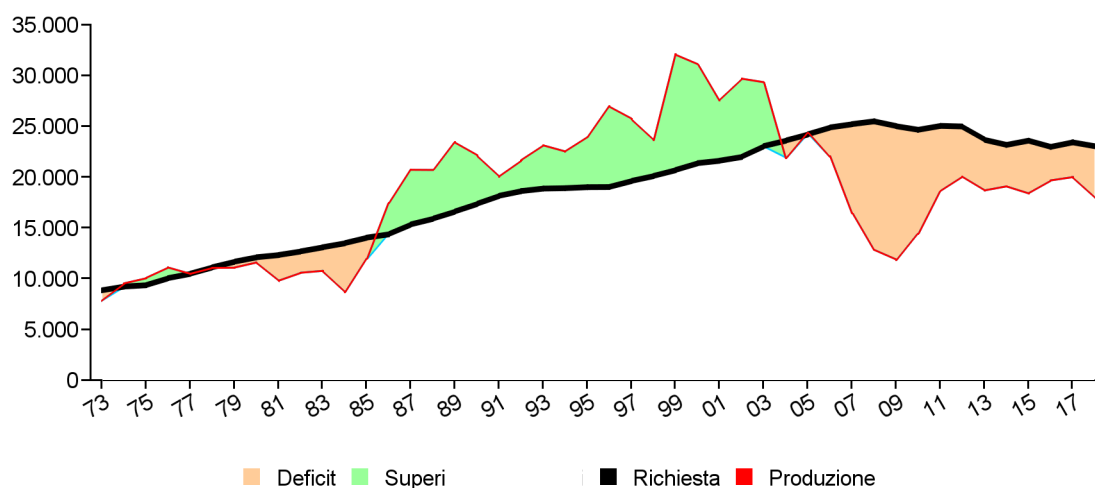
		Produttori	Autoproduttori	Lazio
Impianti idroelettrici				
Impianti	n.	97	3	100
Potenza efficiente lorda	MW	409,5	1,8	411,2
Potenza efficiente netta	MW	401,1	1,7	402,8
Producibilità media annua	GWh	1.280,0	8,6	1.288,6
Impianti termoelettrici				
Impianti	n.	171	76	247
Sezioni	n.	237	99	336
Potenza efficiente lorda	MW	5.642,0	226,7	5.868,7
Potenza efficiente netta	MW	5.437,8	219,1	5.656,9
Impianti eolici				
Impianti	n.	70	-	70
Potenza efficiente lorda	MW	71,3	-	71,3
Impianti fotovoltaici				
Impianti	n.	54.296	-	54.296
Potenza efficiente lorda	MW	1.352,6	-	1.352,6

Energia richiesta

Energia richiesta nel Lazio	GWh	23.063,4	
Deficit (-) Superi (+) della produzione rispetto alla richiesta	GWh	-5.083,3	(-22,0%)

Deficit 1973 = -1.044,0

Deficit 2018 = -5.083,3



Consumi: complessivi 21.627,5 GWh; per abitante 3.672 kWh

Consumi per categoria di utilizzatori e provincia

GWh					
	Agricoltura	Industria	Terziario ¹	Domestico	Totale ¹
Frosinone	16,1	1.383,6	734,6	483,0	2.617,3
Latina	120,2	888,9	735,4	607,7	2.352,1
Rieti	9,9	88,6	213,2	165,6	477,4
Roma	107,6	1.481,7	7.934,8	4.866,4	14.390,5
Viterbo	53,0	193,6	486,1	333,6	1.066,3
Totale	306,7	4.036,4	10.104,1	6.456,3	20.903,5

(1) Al netto dei consumi FS per trazione pari a GWh 724,0

Bilancio dell'energia elettrica

GWh		2018		
		Operatori del mercato elettrico ²	Autoproduttori	Lazio
Produzione lorda				
- idroelettrica		1.313,3	0,2	1.313,4
- termoelettrica tradizionale		14.663,3	1.264,7	15.928,0
- geotermoelettrica		-	-	-
- eolica		115,9	-	115,9
- fotovoltaica		1.619,2	-	1.619,2
Totale produzione lorda		17.711,6	1.264,9	18.976,5
		-	-	-
Servizi ausiliari della Produzione		956,0	40,4	996,4
		=	=	=
Produzione netta				
- idroelettrica		1.302,2	0,2	1.302,3
- termoelettrica tradizionale		13.753,8	1.224,3	14.978,1
- geotermoelettrica		-	-	-
- eolica		115,2	-	115,2
- fotovoltaica		1.584,5	-	1.584,5
Totale produzione netta		16.755,6	1.224,5	17.980,1
		-	-	-
Energia destinata ai pompaggi		-	-	-
		=	=	=
Produzione destinata al consumo		16.755,6	1.224,5	17.980,1
		+	+	+
Cessioni degli Autoproduttori agli Operatori		+151,6	-151,6	-
		+	+	+
Saldo import/export con l'estero		-	-	-
		+	+	+
Saldo con le altre regioni		+5.083,3	-	+5.083,3
		=	=	=
Energia richiesta		21.990,5	1.072,8	23.063,4
		-	-	-
Perdite		1.429,9	5,9	1.435,9
		=	=	=
Consumi	Autoconsumo	451,1	1.066,9	1.518,0
	Mercato libero ³	15.566,8	-	15.566,8
	Mercato tutelato	4.542,7	-	4.542,7
	Totale Consumi	20.560,6	1.066,9	21.627,5

(2) Produttori, Distributori e Gestori Rete Interna di Utente.

(3) Compreso il "servizio di salvaguardia".

Tavola 14

Situazione impianti

al 31/12/2018

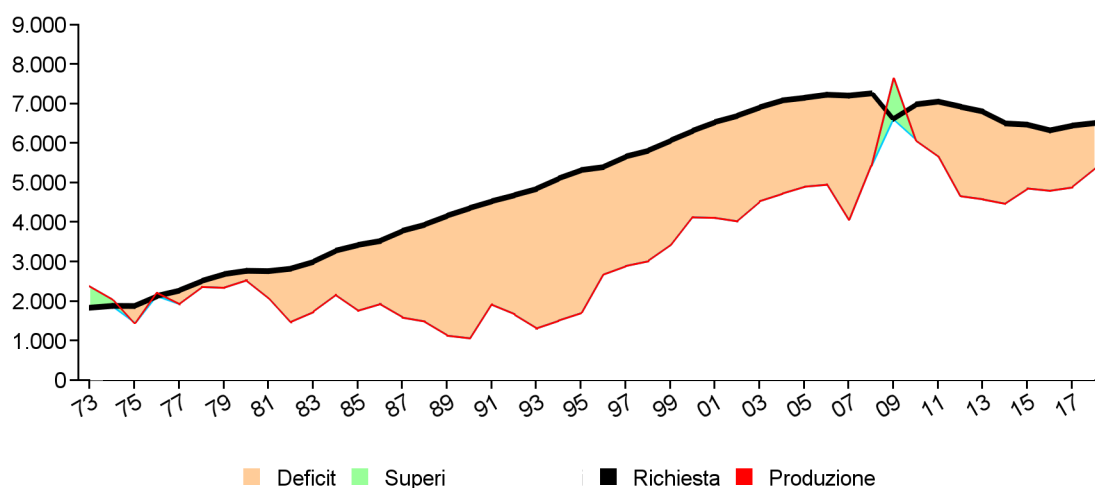
		Produttori	Autoproduttori	Abruzzi
Impianti idroelettrici				
Impianti	n.	65	6	71
Potenza efficiente lorda	MW	997,4	17,1	1.014,4
Potenza efficiente netta	MW	988,8	16,0	1.004,8
Producibilità media annua	GWh	1.916,1	59,1	1.975,3
Impianti termoelettrici				
Impianti	n.	49	23	72
Sezioni	n.	64	38	102
Potenza efficiente lorda	MW	1.302,0	224,3	1.526,3
Potenza efficiente netta	MW	1.280,2	215,9	1.496,1
Impianti eolici				
Impianti	n.	47	-	47
Potenza efficiente lorda	MW	255,1	-	255,1
Impianti fotovoltaici				
Impianti	n.	20.138	-	20.138
Potenza efficiente lorda	MW	732,0	-	732,0

Energia richiesta

Energia richiesta negli Abruzzi	GWh	6.519,9	
Deficit (-) Superi (+) della produzione rispetto alla richiesta	GWh	-1.149,4	(-17,6%)

Supero 1973 = +540,0

Deficit 2018 = -1.149,4



Consumi: complessivi 6.283,1 GWh; per abitante 4.786 kWh

Consumi per categoria di utilizzatori e provincia

GWh	Agricoltura	Industria	Terziario ¹	Domestico	Totale ¹
Chieti	29,1	1.016,5	671,7	376,8	2.094,1
L'Aquila	21,8	599,6	517,7	296,4	1.435,5
Pescara	15,9	336,9	471,0	314,5	1.138,3
Teramo	27,3	629,3	534,1	306,5	1.497,3
Totale	94,1	2.582,4	2.194,5	1.294,2	6.165,2

(1) Al netto dei consumi FS per trazione pari a GWh 117,9

Bilancio dell'energia elettrica

GWh		2018		
		Operatori del mercato elettrico ²	Autoproduttori	Abruzzi
Produzione lorda				
- idroelettrica		2.059,8	33,7	2.093,6
- termoelettrica tradizionale		1.395,3	836,2	2.231,5
- geotermoelettrica		-	-	-
- eolica		298,8	-	298,8
- fotovoltaica		857,4	-	857,4
Totale produzione lorda		4.611,3	869,9	5.481,2
		-	-	-
Servizi ausiliari della Produzione		56,4	21,1	77,5
		=	=	=
Produzione netta				
- idroelettrica		2.049,5	33,5	2.083,0
- termoelettrica tradizionale		1.366,6	815,3	2.181,9
- geotermoelettrica		-	-	-
- eolica		297,2	-	297,2
- fotovoltaica		841,6	-	841,6
Totale produzione netta		4.554,9	848,8	5.403,7
		-	-	-
Energia destinata ai pompaggi		33,2	-	33,2
		=	=	=
Produzione destinata al consumo		4.521,7	848,8	5.370,5
		+	+	+
Cessioni degli Autoproduttori agli Operatori		+116,8	-116,8	-
		+	+	+
Saldo import/export con l'estero		-	-	-
		+	+	+
Saldo con le altre regioni		+1.149,4	-	+1.149,4
		=	=	=
Energia richiesta		5.787,9	732,0	6.519,9
		-	-	-
Perdite		232,1	4,6	236,7
		=	=	=
Consumi	Autoconsumo	131,6	727,4	858,9
	Mercato libero ³	4.583,9	-	4.583,9
	Mercato tutelato	840,3	-	840,3
	Totale Consumi	5.555,8	727,4	6.283,1

(2) Produttori, Distributori e Gestori Rete Interna di Utente.

(3) Compreso il "servizio di salvaguardia".

Tavola 15

Situazione impianti

al 31/12/2018

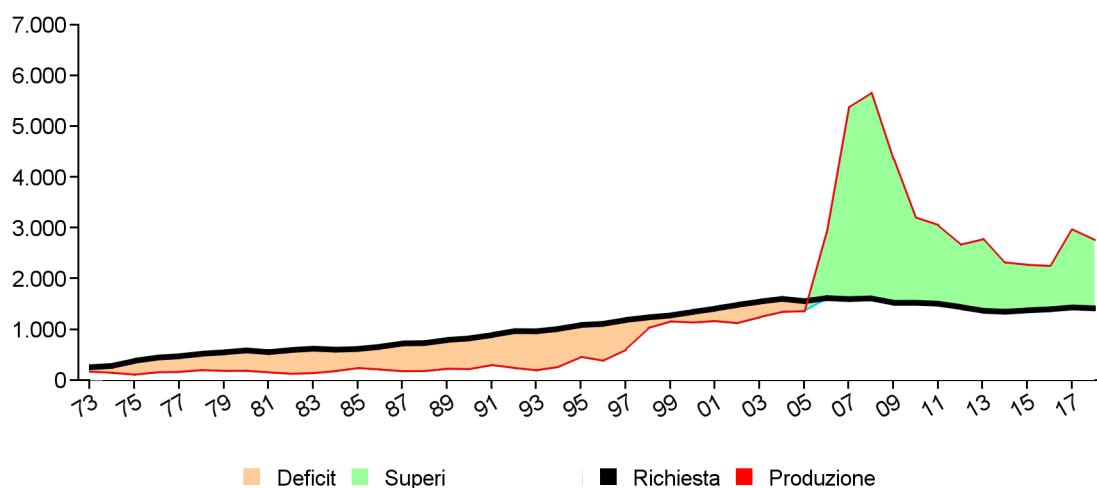
		Produttori	Autoproduttori	Molise
Impianti idroelettrici				
Impianti	n.	34	-	34
Potenza efficiente lorda	MW	88,1	-	88,1
Potenza efficiente netta	MW	87,2	-	87,2
Producibilità media annua	GWh	223,4	-	223,4
Impianti termoelettrici				
Impianti	n.	18	5	23
Sezioni	n.	26	9	35
Potenza efficiente lorda	MW	1.102,1	34,1	1.136,2
Potenza efficiente netta	MW	1.081,5	32,5	1.114,0
Impianti eolici				
Impianti	n.	79	-	79
Potenza efficiente lorda	MW	375,9	-	375,9
Impianti fotovoltaici				
Impianti	n.	4.041	-	4.041
Potenza efficiente lorda	MW	173,6	-	173,6

Energia richiesta

Energia richiesta in Molise	GWh	1.422,5	
Deficit (-) Superi (+) della produzione rispetto alla richiesta	GWh	+1.344,9	(+94,5%)

Deficit 1973 = -87,0

Supero 2018 = +1.344,9



Consumi: complessivi 1.345,7 GWh; per abitante 4.384 kWh

Consumi per categoria di utilizzatori e provincia

GWh	Agricoltura	Industria	Terziario ¹	Domestico	Totale ¹
Campobasso	29,4	487,1	260,9	201,8	979,1
Isernia	4,9	166,9	100,8	74,3	347,0
Totale	34,3	654,0	361,7	276,1	1.326,1

(1) Al netto dei consumi FS per trazione pari a GWh 19,6

Bilancio dell'energia elettrica

GWh		2018		
		Operatori del mercato elettrico ²	Autoproduttori	Molise
Produzione lorda				
- idroelettrica		291,7	-	291,7
- termoelettrica tradizionale		1.617,5	54,3	1.671,8
- geotermoelettrica		-	-	-
- eolica		679,0	-	679,0
- fotovoltaica		214,0	-	214,0
Totale produzione lorda		2.802,2	54,3	2.856,5
		-	-	-
Servizi ausiliari della Produzione		86,7	2,5	89,1
		=	=	=
Produzione netta				
- idroelettrica		289,1	-	289,1
- termoelettrica tradizionale		1.544,8	51,8	1.596,7
- geotermoelettrica		-	-	-
- eolica		671,9	-	671,9
- fotovoltaica		209,7	-	209,7
Totale produzione netta		2.715,6	51,8	2.767,4
		-	-	-
Energia destinata ai pompaggi		-	-	-
		=	=	=
Produzione destinata al consumo		2.715,6	51,8	2.767,4
		+	+	+
Cessioni degli Autoproduttori agli Operatori		+0,0	0,0	-
		+	+	+
Saldo import/export con l'estero		-	-	-
		+	+	+
Saldo con le altre regioni		-1.344,9	-	-1.344,9
		=	=	=
Energia richiesta		1.370,7	51,8	1.422,5
		-	-	-
Perdite		76,8	-	76,8
		=	=	=
Consumi	Autoconsumo	34,8	51,8	86,6
	Mercato libero ³	1.049,8	-	1.049,8
	Mercato tutelato	209,3	-	209,3
	Totale Consumi	1.293,9	51,8	1.345,7

(2) Produttori, Distributori e Gestori Rete Interna di Utente.

(3) Compreso il "servizio di salvaguardia".

Tavola 16

Situazione impianti

al 31/12/2018

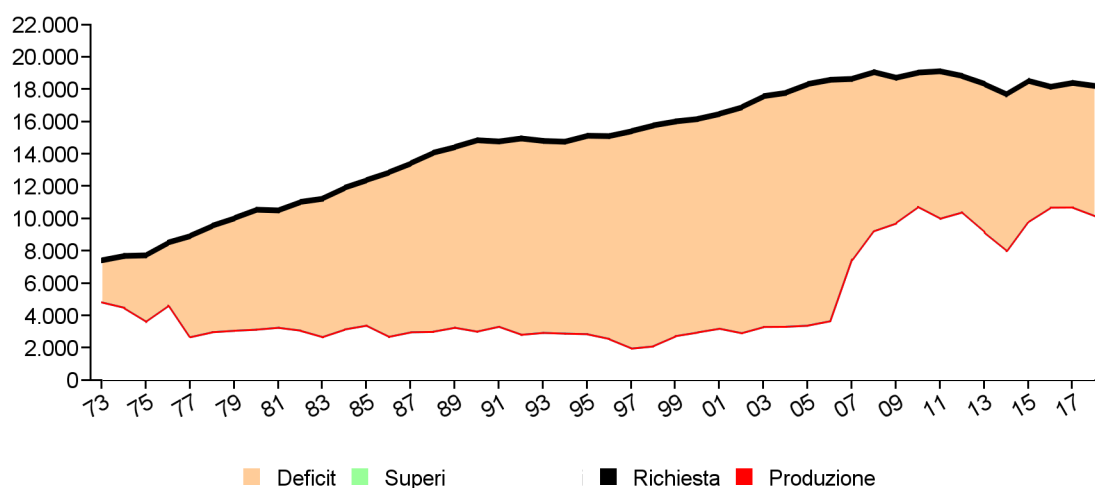
		Produttori	Autoproduttori	Campania
Impianti idroelettrici				
Impianti	n.	61	-	61
Potenza efficiente lorda	MW	1.346,5	-	1.346,5
Potenza efficiente netta	MW	1.331,3	-	1.331,3
Producibilità media annua	GWh	1.382,8	-	1.382,8
Impianti termoelettrici				
Impianti	n.	153	36	189
Sezioni	n.	186	52	238
Potenza efficiente lorda	MW	2.238,0	196,4	2.434,4
Potenza efficiente netta	MW	2.173,7	189,1	2.362,8
Impianti eolici				
Impianti	n.	608	-	608
Potenza efficiente lorda	MW	1.443,2	-	1.443,2
Impianti fotovoltaici				
Impianti	n.	32.504	-	32.504
Potenza efficiente lorda	MW	804,7	-	804,7

Energia richiesta

Energia richiesta in Campania	GWh	18.228,7	
Deficit (-) Superi (+) della produzione rispetto alla richiesta	GWh	-8.063,2	(-44,2%)

Deficit 1973 = -2.598,0

Deficit 2018 = -8.063,2



Consumi: complessivi 16.778,7 GWh; per abitante 2.886 kWh

Consumi per categoria di utilizzatori e provincia

GWh	Agricoltura	Industria	Terziario ¹	Domestico	Totale ¹
Avellino	12,9	647,7	435,1	355,4	1.451,0
Benevento	22,2	192,2	274,8	245,8	735,0
Caserta	88,8	1.068,3	1.043,6	893,2	3.093,9
Napoli	56,3	1.474,5	3.243,0	2.802,0	7.575,7
Salerno	107,9	1.145,3	1.321,0	1.015,7	3.589,9
Totale	288,0	4.528,0	6.317,5	5.312,1	16.445,6

(1) Al netto dei consumi FS per trazione pari a GWh 333,0

Bilancio dell'energia elettrica

GWh		2018		
		Operatori del mercato elettrico ²	Autoproduttori	Campania
Produzione lorda				
- idroelettrica		1.052,7	-	1.052,7
- termoelettrica tradizionale		6.006,2	451,1	6.457,3
- geotermoelettrica		-	-	-
- eolica		2.494,0	-	2.494,0
- fotovoltaica		877,5	-	877,5
Totale produzione lorda		10.430,4	451,1	10.881,4
		-	-	-
Servizi ausiliari della Produzione		244,5	23,4	267,9
		=	=	=
Produzione netta				
- idroelettrica		1.041,5	-	1.041,5
- termoelettrica tradizionale		5.816,3	427,7	6.244,0
- geotermoelettrica		-	-	-
- eolica		2.466,2	-	2.466,2
- fotovoltaica		861,8	-	861,8
Totale produzione netta		10.185,9	427,7	10.613,6
		-	-	-
Energia destinata ai pompaggi		448,1	-	448,1
		=	=	=
Produzione destinata al consumo		9.737,8	427,7	10.165,5
		+	+	+
Cessioni degli Autoproduttori agli Operatori		+32,6	-32,6	-
		+	+	+
Saldo import/export con l'estero		-	-	-
		+	+	+
Saldo con le altre regioni		+8.063,2	-	+8.063,2
		=	=	=
Energia richiesta		17.833,5	395,1	18.228,7
		-	-	-
Perdite		1.450,0	..	1.450,0
		=	=	=
Consumi	Autoconsumo	352,5	395,1	747,6
	Mercato libero ³	11.571,8	-	11.571,8
	Mercato tutelato	4.459,3	-	4.459,3
	Totale Consumi	16.383,6	395,1	16.778,7

(2) Produttori, Distributori e Gestori Rete Interna di Utente.

(3) Compreso il "servizio di salvaguardia".

Tavola 17

Situazione impianti

al 31/12/2018

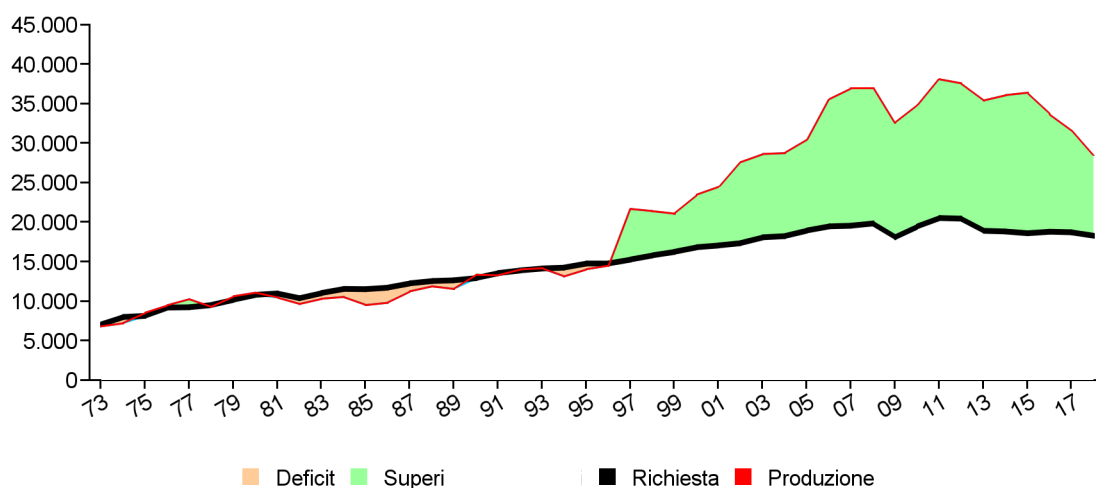
		Produttori	Autoproduttori	Puglia
Impianti idroelettrici				
Impianti	n.	9	-	9
Potenza efficiente lorda	MW	3,7	-	3,7
Potenza efficiente netta	MW	3,6	-	3,6
Producibilità media annua	GWh	18,5	-	18,5
Impianti termoelettrici				
Impianti	n.	88	23	111
Sezioni	n.	116	35	151
Potenza efficiente lorda	MW	6.647,0	1.165,1	7.812,0
Potenza efficiente netta	MW	6.350,7	1.114,2	7.464,9
Impianti eolici				
Impianti	n.	1.174	-	1.174
Potenza efficiente lorda	MW	2.525,3	-	2.525,3
Impianti fotovoltaici				
Impianti	n.	48.366	-	48.366
Potenza efficiente lorda	MW	2.652,1	-	2.652,1

Energia richiesta

Energia richiesta in Puglia	GWh	18.325,0	
Deficit (-) Superi (+) della produzione rispetto alla richiesta	GWh	+10.216,3	(+55,8%)

Deficit 1973 = -235,0

Supero 2018 = +10.216,3



Consumi: complessivi 16.731,5 GWh; per abitante 4.145 kWh

Consumi per categoria di utilizzatori e provincia

GWh	Agricoltura	Industria	Terziario ¹	Domestico	Totale ¹
Bari	132,0	1.101,6	1.605,3	1.257,3	4.096,1
Barletta-Andria-Trani	53,4	254,0	350,8	357,1	1.015,3
Brindisi	48,5	1.197,5	451,2	442,1	2.139,3
Foggia	103,6	471,9	710,1	555,1	1.840,6
Lecce	58,9	383,9	908,4	882,5	2.233,7
Taranto	70,5	3.799,4	703,7	606,5	5.180,1
Totale	466,9	7.208,2	4.729,4	4.100,6	16.505,1

(1) Al netto dei consumi FS per trazione pari a GWh 226,3

Bilancio dell'energia elettrica

GWh		2018		
		Operatori del mercato elettrico ²	Autoproduttori	Puglia
Produzione lorda				
- idroelettrica		4,6	-	4,6
- termoelettrica tradizionale		18.188,5	3.664,3	21.852,7
- geotermoelettrica		-	-	-
- eolica		4.594,2	-	4.594,2
- fotovoltaica		3.438,2	-	3.438,2
Totale produzione lorda		26.225,5	3.664,3	29.889,8
		-	-	-
Servizi ausiliari della Produzione		1.179,7	168,8	1.348,5
		=	=	=
Produzione netta				
- idroelettrica		4,5	-	4,5
- termoelettrica tradizionale		17.123,4	3.495,5	20.618,9
- geotermoelettrica		-	-	-
- eolica		4.548,7	-	4.548,7
- fotovoltaica		3.369,1	-	3.369,1
Totale produzione netta		25.045,8	3.495,5	28.541,2
		-	-	-
Energia destinata ai pompaggi		-	-	-
		=	=	=
Produzione destinata al consumo		25.045,8	3.495,5	28.541,2
		+	+	+
Cessioni degli Autoproduttori agli Operatori		+237,0	-237,0	-
		+	+	+
Saldo import/export con l'estero		+467,1	-	+467,1
		+	+	+
Saldo con le altre regioni		-10.683,4	-	-10.683,4
		=	=	=
Energia richiesta		15.066,5	3.258,5	18.325,0
		-	-	-
Perdite		1.593,4	0,1	1.593,5
		=	=	=
Consumi	Autoconsumo	884,5	3.258,4	4.142,9
	Mercato libero ³	9.117,6	-	9.117,6
	Mercato tutelato	3.471,0	-	3.471,0
	Totale Consumi	13.473,1	3.258,4	16.731,5

(2) Produttori, Distributori e Gestori Rete Interna di Utente.

(3) Compreso il "servizio di salvaguardia".

Tavola 18

Situazione impianti

al 31/12/2018

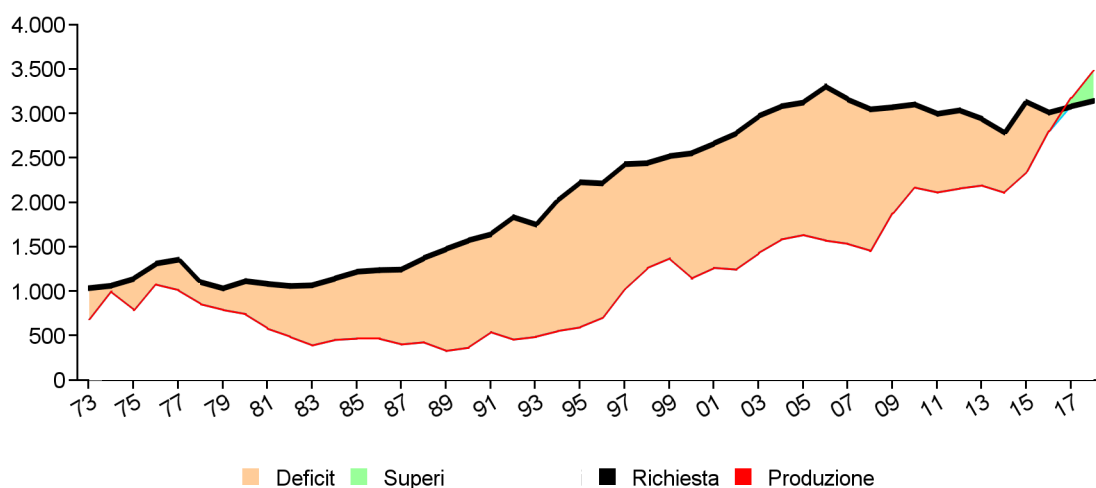
		Produttori	Autoproduttori	Basilicata
Impianti idroelettrici				
Impianti	n.	15	-	15
Potenza efficiente lorda	MW	133,8	-	133,8
Potenza efficiente netta	MW	131,2	-	131,2
Producibilità media annua	GWh	325,1	-	325,1
Impianti termoelettrici				
Impianti	n.	40	7	47
Sezioni	n.	51	10	61
Potenza efficiente lorda	MW	164,4	84,5	248,9
Potenza efficiente netta	MW	159,4	79,8	239,2
Impianti eolici				
Impianti	n.	1.412	-	1.412
Potenza efficiente lorda	MW	1.293,0	-	1.293,0
Impianti fotovoltaici				
Impianti	n.	8.087	-	8.087
Potenza efficiente lorda	MW	364,0	-	364,0

Energia richiesta

Energia richiesta in Basilicata	GWh	3.148,0	
Deficit (-) Superi (+) della produzione rispetto alla richiesta	GWh	+334,9	(+10,6%)

Deficit 1973 = -348,0

Supero 2018 = +334,9



Consumi: complessivi 2.711,1 GWh; per abitante 4.797 kWh

Consumi per categoria di utilizzatori e provincia

GWh	Agricoltura	Industria	Terziario ¹	Domestico	Totale ¹
Matera	28,8	224,1	239,8	178,1	670,7
Potenza	30,6	1.273,3	403,8	315,9	2.023,7
Totale	59,4	1.497,5	643,6	494,0	2.694,4

(1) Al netto dei consumi FS per trazione pari a GWh 16,6

Bilancio dell'energia elettrica

GWh		2018		
		Operatori del mercato elettrico ²	Autoproduttori	Basilicata
Produzione lorda				
- idroelettrica		288,9	-	288,9
- termoelettrica tradizionale		224,7	445,5	670,1
- geotermoelettrica		-	-	-
- eolica		2.140,2	-	2.140,2
- fotovoltaica		445,3	-	445,3
Totale produzione lorda		3.099,1	445,5	3.544,6
		-	-	-
Servizi ausiliari della Produzione		37,2	24,5	61,7
		=	=	=
Produzione netta				
- idroelettrica		288,0	-	288,0
- termoelettrica tradizionale		212,0	421,0	632,9
- geotermoelettrica		-	-	-
- eolica		2.124,3	-	2.124,3
- fotovoltaica		437,6	-	437,6
Totale produzione netta		3.061,9	421,0	3.482,9
		-	-	-
Energia destinata ai pompaggi		-	-	-
		=	=	=
Produzione destinata al consumo		3.061,9	421,0	3.482,9
		+	+	+
Cessioni degli Autoproduttori agli Operatori		+31,8	-31,8	-
		+	+	+
Saldo import/export con l'estero		-	-	-
		+	+	+
Saldo con le altre regioni		-334,9	-	-334,9
		=	=	=
Energia richiesta		2.758,8	389,2	3.148,0
		-	-	-
Perdite		436,9	..	436,9
		=	=	=
Consumi	Autoconsumo	62,7	389,2	451,9
	Mercato libero ³	1.870,7	-	1.870,7
	Mercato tutelato	388,4	-	388,4
	Totale Consumi	2.321,9	389,2	2.711,1

(2) Produttori, Distributori e Gestori Rete Interna di Utente.

(3) Compreso il "servizio di salvaguardia".

Tavola 19

Situazione impianti

al 31/12/2018

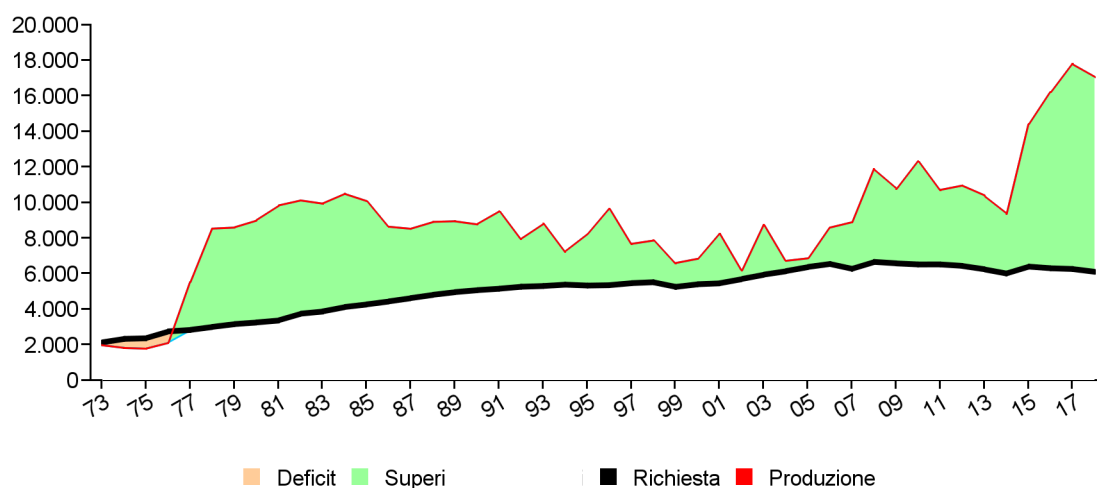
		Produttori	Autoproduttori	Calabria
Impianti idroelettrici				
Impianti	n.	54	-	54
Potenza efficiente lorda	MW	772,5	-	772,5
Potenza efficiente netta	MW	759,5	-	759,5
Producibilità media annua	GWh	1.324,4	-	1.324,4
Impianti termoelettrici				
Impianti	n.	65	9	74
Sezioni	n.	79	11	90
Potenza efficiente lorda	MW	3.660,4	15,9	3.676,3
Potenza efficiente netta	MW	3.559,4	15,2	3.574,6
Impianti eolici				
Impianti	n.	416	-	416
Potenza efficiente lorda	MW	1.091,5	-	1.091,5
Impianti fotovoltaici				
Impianti	n.	24.625	-	24.625
Potenza efficiente lorda	MW	524,9	-	524,9

Energia richiesta

Energia richiesta in Calabria GWh 6.116,6
 Deficit (-) Superi (+) della produzione rispetto alla richiesta GWh +10.951,4 (+179,0%)

Deficit 1973 = -153,0

Supero 2018 = +10.951,4



Consumi: complessivi 5.170,8 GWh; per abitante 2.650 kWh

Consumi per categoria di utilizzatori e provincia

GWh	Agricoltura	Industria	Terziario ¹	Domestico	Totale ¹
Catanzaro	19,4	147,4	452,2	360,8	979,8
Cosenza	64,4	299,6	767,0	718,5	1.849,4
Crotone	10,1	50,3	179,5	178,0	417,8
Reggio Calabria	38,5	196,0	603,8	582,1	1.420,4
Vibo Valentia	12,2	49,8	174,2	152,8	389,0
Totale	144,5	743,2	2.176,6	1.992,2	5.056,5

(1) Al netto dei consumi FS per trazione pari a GWh 114,3

Bilancio dell'energia elettrica

GWh		2018		
		Operatori del mercato elettrico ²	Autoproduttori	Calabria
Produzione lorda				
- idroelettrica		1.262,2	-	1.262,2
- termoelettrica tradizionale		13.533,0	55,8	13.588,7
- geotermoelettrica		-	-	-
- eolica		2.045,5	-	2.045,5
- fotovoltaica		616,6	-	616,6
Totale produzione lorda		17.457,2	55,8	17.512,9
		-	-	-
Servizi ausiliari della Produzione		429,5	3,5	433,0
		=	=	=
Produzione netta				
- idroelettrica		1.256,3	-	1.256,3
- termoelettrica tradizionale		13.127,8	52,2	13.180,1
- geotermoelettrica		-	-	-
- eolica		2.037,1	-	2.037,1
- fotovoltaica		606,4	-	606,4
Totale produzione netta		17.027,7	52,2	17.079,9
		-	-	-
Energia destinata ai pompaggi		11,9	-	11,9
		=	=	=
Produzione destinata al consumo		17.015,8	52,2	17.068,0
		+	+	+
Cessioni degli Autoproduttori agli Operatori		+2,7	-2,7	-
		+	+	+
Saldo import/export con l'estero		-	-	-
		+	+	+
Saldo con le altre regioni		-10.951,4	-	-10.951,4
		=	=	=
Energia richiesta		6.067,0	49,6	6.116,6
		-	-	-
Perdite		945,8	-	945,8
		=	=	=
Consumi	Autoconsumo	145,9	49,6	195,4
	Mercato libero ³	3.231,7	-	3.231,7
	Mercato tutelato	1.743,7	-	1.743,7
	Totale Consumi	5.121,2	49,6	5.170,8

(2) Produttori, Distributori e Gestori Rete Interna di Utente.

(3) Compreso il "servizio di salvaguardia".

Tavola 20

Situazione impianti

al 31/12/2018

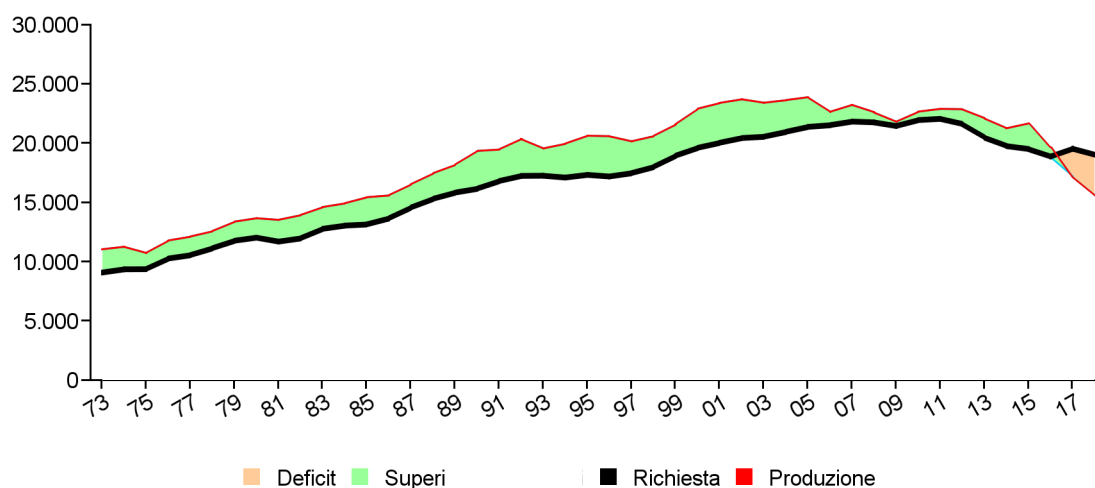
		Produttori	Autoproduttori	Sicilia
Impianti idroelettrici				
Impianti	n.	27	-	27
Potenza efficiente lorda	MW	730,7	-	730,7
Potenza efficiente netta	MW	715,2	-	715,2
Producibilità media annua	GWh	650,0	-	650,0
Impianti termoelettrici				
Impianti	n.	87	15	102
Sezioni	n.	203	23	226
Potenza efficiente lorda	MW	5.289,4	344,8	5.634,1
Potenza efficiente netta	MW	5.048,5	328,1	5.376,7
Impianti eolici				
Impianti	n.	876	-	876
Potenza efficiente lorda	MW	1.892,5	-	1.892,5
Impianti fotovoltaici				
Impianti	n.	52.701	-	52.701
Potenza efficiente lorda	MW	1.400,3	-	1.400,3

Energia richiesta

Energia richiesta in Sicilia	GWh	19.048,4	
Deficit (-) Superi (+) della produzione rispetto alla richiesta	GWh	-3.454,7	(-18,1%)

Supero 1973 = +1.964,0

Deficit 2018 = -3.454,7



Consumi: complessivi 17.184,2 GWh; per abitante 3.429 kWh

Consumi per categoria di utilizzatori e provincia

GWh	Agricoltura	Industria	Terziario ¹	Domestico	Totale ¹
Agrigento	29,2	136,6	407,3	464,4	1.037,6
Caltanissetta	16,1	127,0	238,3	259,5	640,9
Catania	91,6	1.054,3	1.304,0	1.132,1	3.581,9
Enna	10,8	56,5	148,6	153,6	369,4
Messina	22,2	1.022,5	768,6	692,6	2.505,9
Palermo	33,1	368,4	1.294,5	1.375,5	3.071,5
Ragusa	105,0	459,9	370,4	371,6	1.306,9
Siracusa	99,9	2.263,0	476,5	462,4	3.301,8
Trapani	26,9	209,9	443,8	525,2	1.205,7
Totale	434,8	5.698,1	5.451,9	5.436,9	17.021,6

(1) Al netto dei consumi FS per trazione pari a GWh 162,5

Bilancio dell'energia elettrica

GWh		2018		
		Operatori del mercato elettrico ²	Autoproduttori	Sicilia
Produzione lorda				
- idroelettrica		333,7	-	333,7
- termoelettrica tradizionale		10.610,9	441,4	11.052,3
- geotermoelettrica		-	-	-
- eolica		3.211,3	-	3.211,3
- fotovoltaica		1.788,2	-	1.788,2
Totale produzione lorda		15.944,1	441,4	16.385,6
		-	-	-
Servizi ausiliari della Produzione		517,2	5,0	522,2
		=	=	=
Produzione netta				
- idroelettrica		327,3	-	327,3
- termoelettrica tradizionale		10.171,9	436,4	10.608,3
- geotermoelettrica		-	-	-
- eolica		3.173,7	-	3.173,7
- fotovoltaica		1.754,1	-	1.754,1
Totale produzione netta		15.426,9	436,4	15.863,4
		-	-	-
Energia destinata ai pompaggi		269,6	-	269,6
		=	=	=
Produzione destinata al consumo		15.157,3	436,4	15.593,7
		+	+	+
Cessioni degli Autoproduttori agli Operatori		+11,6	-11,6	-
		+	+	+
Saldo import/export con l'estero		-620,9	-	-620,9
		+	+	+
Saldo con le altre regioni		+4.075,6	-	+4.075,6
		=	=	=
Energia richiesta		18.623,5	424,9	19.048,4
		-	-	-
Perdite		1.864,2	-	1.864,2
		=	=	=
Consumi	Autoconsumo	1.265,3	424,9	1.690,2
	Mercato libero ³	11.115,8	-	11.115,8
	Mercato tutelato	4.378,1	-	4.378,1
	Totale Consumi	16.759,3	424,9	17.184,2

(2) Produttori, Distributori e Gestori Rete Interna di Utenza.

(3) Compreso il "servizio di salvaguardia".

Tavola 21

Situazione impianti

al 31/12/2018

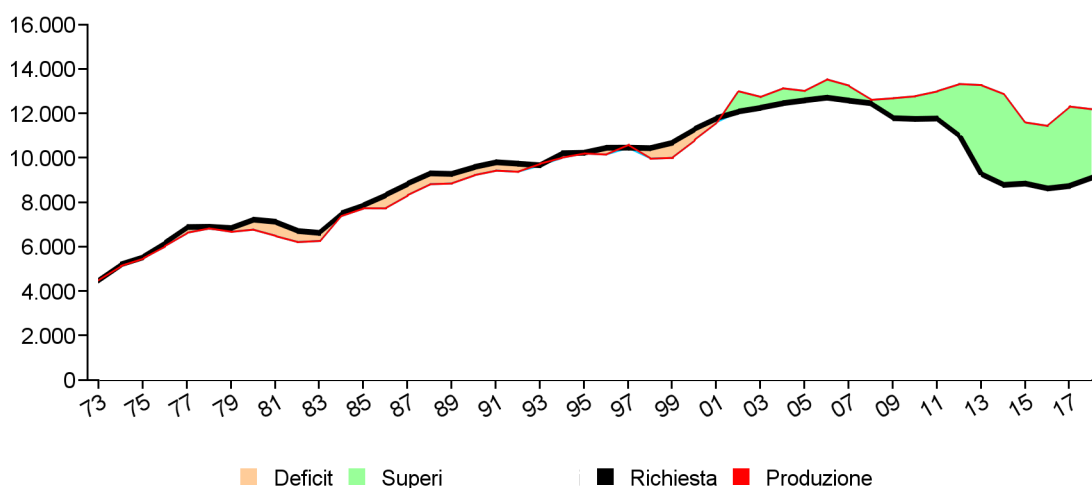
		Produttori	Autoproduttori	Sardegna
Impianti idroelettrici				
Impianti	n.	18	-	18
Potenza efficiente lorda	MW	466,4	-	466,4
Potenza efficiente netta	MW	461,0	-	461,0
Producibilità media annua	GWh	607,6	-	607,6
Impianti termoelettrici				
Impianti	n.	43	9	52
Sezioni	n.	56	14	70
Potenza efficiente lorda	MW	2.215,3	170,8	2.386,1
Potenza efficiente netta	MW	2.013,0	155,8	2.168,8
Impianti eolici				
Impianti	n.	593	-	593
Potenza efficiente lorda	MW	1.054,8	-	1.054,8
Impianti fotovoltaici				
Impianti	n.	36.071	-	36.071
Potenza efficiente lorda	MW	787,3	-	787,3

Energia richiesta

Energia richiesta in Sardegna	GWh	9.138,1	
Deficit (-) Superi (+) della produzione rispetto alla richiesta	GWh	+3.072,6	(+33,6%)

Supero 1973 = +14,0

Supero 2018 = +3.072,6



Consumi: complessivi 8.424,7 GWh; per abitante 5.129 kWh

Consumi per categoria di utilizzatori e provincia

GWh					
	Agricoltura	Industria	Terziario ¹	Domestico	Totale ¹
Cagliari	14,1	2.247,4	656,0	589,7	3.507,1
Nuoro	32,4	130,3	237,2	242,1	642,0
Oristano	59,2	114,0	186,8	190,2	550,2
Sassari	59,8	378,4	788,0	710,3	1.936,4
Sud Sardegna	59,2	916,4	381,7	431,6	1.788,9
Totale	224,6	3.786,5	2.249,7	2.164,0	8.424,7

(1) Al netto dei consumi FS per trazione pari a GWh -

Bilancio dell'energia elettrica

GWh		2018		
		Operatori del mercato elettrico ²	Autoproduttori	Sardegna
Produzione lorda				
- idroelettrica		534,0	-	534,0
- termoelettrica tradizionale		9.907,8	114,9	10.022,7
- geotermoelettrica		-	-	-
- eolica		1.672,1	-	1.672,1
- fotovoltaica		906,7	-	906,7
Totale produzione lorda		13.020,6	114,9	13.135,5
		-	-	-
Servizi ausiliari della Produzione		744,6	23,1	767,6
		=	=	=
Produzione netta				
- idroelettrica		528,9	-	528,9
- termoelettrica tradizionale		9.196,4	91,8	9.288,2
- geotermoelettrica		-	-	-
- eolica		1.662,1	-	1.662,1
- fotovoltaica		888,7	-	888,7
Totale produzione netta		12.276,0	91,8	12.367,9
		-	-	-
Energia destinata ai pompaggi		157,1	-	157,1
		=	=	=
Produzione destinata al consumo		12.118,9	91,8	12.210,7
		+	+	+
Cessioni degli Autoproduttori agli Operatori		+18,8	-18,8	-
		+	+	+
Saldo import/export con l'estero		-349,8	-	-349,8
		+	+	+
Saldo con le altre regioni		-2.722,8	-	-2.722,8
		=	=	=
Energia richiesta		9.065,1	73,1	9.138,1
		-	-	-
Perdite		713,4	..	713,4
		=	=	=
Consumi	Autoconsumo	182,6	73,1	255,7
	Mercato libero ³	6.331,9	-	6.331,9
	Mercato tutelato	1.837,2	-	1.837,2
	Totale Consumi	8.351,7	73,1	8.424,7

(2) Produttori, Distributori e Gestori Rete Interna di Utente.

(3) Compreso il "servizio di salvaguardia".