

L'ELETTRICITA' NELLE REGIONI

Tavola 1

Situazione impianti

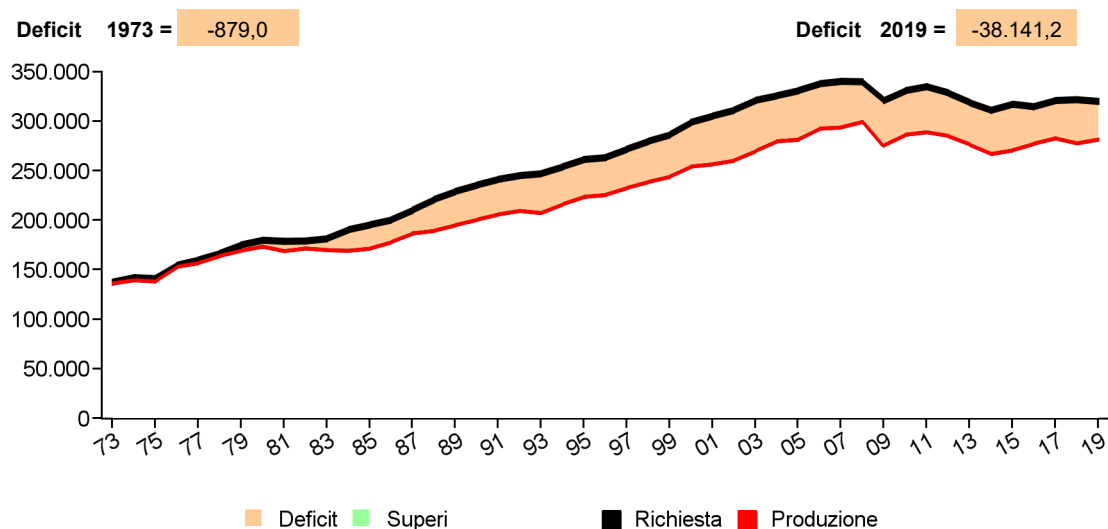
al 31/12/2019

		Produttori	Autoproduttori	Italia
Impianti idroelettrici				
Impianti	n.	4.310	91	4.401
Potenza efficiente lorda	MW	22.846,8	110,5	22.957,3
Potenza efficiente netta	MW	22.434,7	106,4	22.541,1
Producibilità media annua	GWh	54.067,8	537,0	54.604,8
Impianti termoelettrici (*)				
Impianti	n.	4.738 (34)	1.544	6.282
Sezioni	n.	5.783 (36)	1.959	7.742
Potenza efficiente lorda	MW	59.227,3 (813,1)	5.534,5	64.761,8
Potenza efficiente netta	MW	57.023,9 (767,2)	5.325,1	62.348,9
Impianti eolici				
Impianti	n.	5.642	2	5.644
Potenza efficiente lorda	MW	10.714,7	..	10.714,8
Impianti fotovoltaici				
Impianti	n.	880.090	-	880.090
Potenza efficiente lorda	MW	20.865,3	-	20.865,3

(*) Tra parentesi sono indicati i valori relativi agli impianti geotermoelettrici.

Energia richiesta

Energia richiesta Italia	GWh	319.622,1
Deficit (-) Superi (+) della produzione rispetto alla richiesta	GWh	-38.141,2 (-11,9%)



Consumi: complessivi 301.803,8 GWh; per abitante 5.057 kWh

Consumi per categoria di utilizzatori

GWh	Agricoltura	Industria	Servizi ¹	Domestico	Totale ¹
Italia	6.052,4	128.940,0	95.673,6	65.588,0	296.254,0

(1) Al netto dei consumi FS per trazione pari a GWh 5.549,9

Bilancio dell'energia elettrica

GWh		2019		
		Operatori del mercato elettrico ²	Autoproduttori	Italia
Produzione lorda				
- idroelettrica		47.661,5	492,0	48.153,5
- termoelettrica tradizionale		173.886,1	21.847,8	195.733,9
- geotermoelettrica		6.074,9	-	6.074,9
- eolica		20.202,0	0,0	20.202,0
- fotovoltaica		23.688,9	-	23.688,9
Totale produzione lorda		271.513,4	22.339,8	293.853,2
		-	-	-
Servizi ausiliari della Produzione		9.172,5	730,7	9.903,1
		=	=	=
Produzione netta				
- idroelettrica		47.102,6	487,4	47.590,1
- termoelettrica tradizionale		166.195,4	21.121,7	187.317,0
- geotermoelettrica		5.688,8	-	5.688,8
- eolica		20.034,4	0,0	20.034,4
- fotovoltaica		23.319,8	-	23.319,8
Totale produzione netta		262.341,0	21.609,1	283.950,1
		-	-	-
Energia destinata ai pompaggi		2.469,2	-	2.469,2
		=	=	=
Produzione destinata al consumo		259.871,7	21.609,1	281.480,8
		+	+	+
Cessioni degli Autoproduttori agli Operatori		+2.083,3	-2.083,3	-
		+	+	+
Saldo import/export con l'estero		+38.141,2	-	+38.141,2
		=	=	=
Energia richiesta		300.096,3	19.525,8	319.622,1
		-	-	-
Perdite		17.727,9	90,4	17.818,2
		=	=	=
Consumi	Autoconsumo	10.211,3	19.435,4	29.646,7
	Mercato libero ³	231.321,6	-	231.321,6
	Mercato tutelato	40.835,5	-	40.835,5
	Totale Consumi	282.368,4	19.435,4	301.803,8

(2) Produttori, Distributori e Gestori Rete Interna di Utenza.

(3) Compreso il "servizio di salvaguardia".

Tavola 2

Situazione impianti

al 31/12/2019

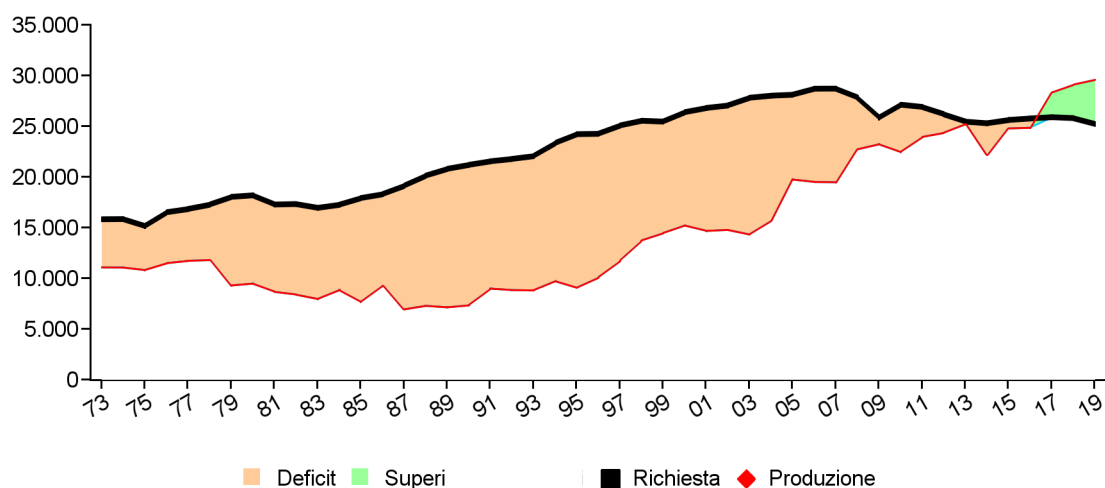
		Produttori	Autoproduttori	Piemonte
Impianti idroelettrici				
Impianti	n.	935	11	946
Potenza efficiente lorda	MW	3.828,0	9,5	3.837,4
Potenza efficiente netta	MW	3.760,5	9,0	3.769,5
Producibilità media annua	GWh	9.255,4	47,2	9.302,6
Impianti termoelettrici				
Impianti	n.	431	169	600
Sezioni	n.	486	241	727
Potenza efficiente lorda	MW	4.285,0	619,9	4.904,8
Potenza efficiente netta	MW	4.176,0	602,7	4.778,6
Impianti eolici				
Impianti	n.	18	-	18
Potenza efficiente lorda	MW	18,8	-	18,8
Impianti fotovoltaici				
Impianti	n.	61.273	-	61.273
Potenza efficiente lorda	MW	1.642,5	-	1.642,5

Energia richiesta

Energia richiesta in Piemonte	GWh	25.229,6
Deficit (-) Superi (+) della produzione rispetto alla richiesta	GWh	+4.372,0 (+17,3%)

Deficit 1973 = -4.753,0

Supero 2019 = +4.372,0



Consumi: complessivi 23.827,0 GWh; per abitante 5.520 kWh

Consumi per categoria di utilizzatori e provincia

GWh	Agricoltura	Industria	Servizi ¹	Domestico	Totale ¹
Alessandria	37,3	1.588,5	756,2	472,0	2.854,0
Asti	27,6	475,8	250,4	235,2	988,9
Biella	6,4	630,9	229,0	192,3	1.058,6
Cuneo	155,6	2.715,4	877,6	619,8	4.368,5
Novara	26,0	1.459,6	601,1	397,4	2.484,1
Torino	78,6	3.878,5	3.682,1	2.282,8	9.922,0
Verbano-Cusio-Ossola	3,1	334,1	241,3	168,1	746,6
Vercelli	23,1	423,7	316,2	177,7	940,8
Totale	357,7	11.506,6	6.954,0	4.545,3	23.363,6

(1) Al netto dei consumi FS per trazione pari a GWh 463,4

Bilancio dell'energia elettrica

GWh		2019		
		Operatori del mercato elettrico ²	Autoproduttori	Piemonte
Produzione lorda				
- idroelettrica		7.934,0	44,8	7.978,8
- termoelettrica tradizionale		18.232,7	3.033,9	21.266,7
- geotermoelettrica		-	-	-
- eolica		30,1	-	30,1
- fotovoltaica		1.808,2	-	1.808,2
Totale produzione lorda		28.005,0	3.078,7	31.083,7
		-	-	-
Servizi ausiliari della Produzione		678,5	98,8	777,2
		=	=	=
Produzione netta				
- idroelettrica		7.830,4	44,0	7.874,4
- termoelettrica tradizionale		17.685,3	2.935,9	20.621,2
- geotermoelettrica		-	-	-
- eolica		29,7	-	29,7
- fotovoltaica		1.781,0	-	1.781,0
Totale produzione netta		27.326,5	2.979,9	30.306,4
		-	-	-
Energia destinata ai pompaggi		704,9	-	704,9
		=	=	=
Produzione destinata al consumo		26.621,6	2.979,9	29.601,6
		+	+	+
Cessioni degli Autoproduttori agli Operatori		+405,8	-405,8	-
		+	+	+
Saldo import/export con l'estero		+13.916,0	-	+13.916,0
		+	+	+
Saldo con le altre regioni		-18.288,0	-	-18.288,0
		=	=	=
Energia richiesta		22.655,5	2.574,1	25.229,6
		-	-	-
Perdite		1.385,9	16,7	1.402,6
		=	=	=
Consumi	Autoconsumo	959,2	2.557,4	3.516,6
	Mercato libero ³	17.983,6	-	17.983,6
	Mercato tutelato	2.326,7	-	2.326,7
	Totale Consumi	21.269,6	2.557,4	23.827,0

(2) Produttori, Distributori e Gestori Rete Interna di Utente.

(3) Compreso il "servizio di salvaguardia".

Tavola 3

Situazione impianti

al 31/12/2019

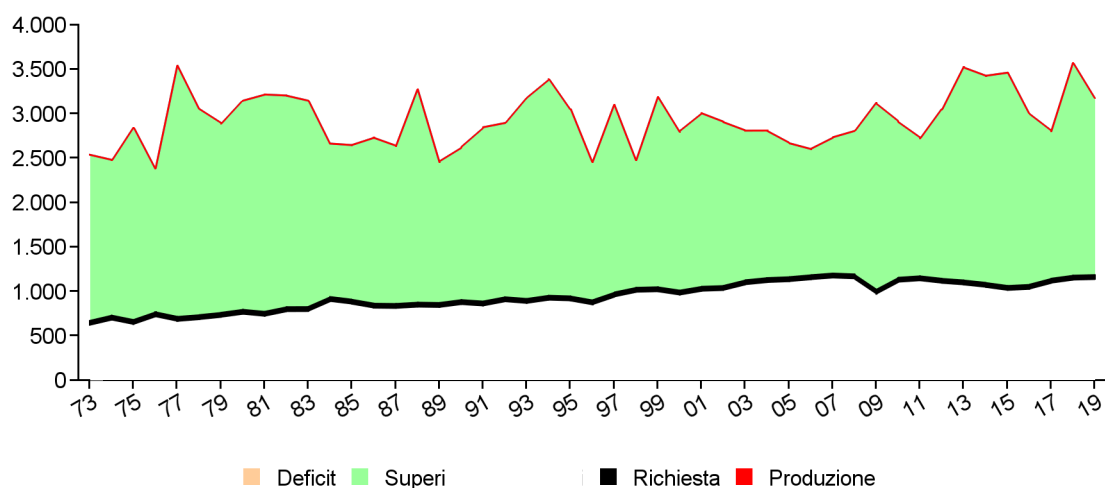
		Produttori	Autoproduttori	Valle d'Aosta
Impianti idroelettrici				
Impianti	n.	184	-	184
Potenza efficiente lorda	MW	999,6	-	999,6
Potenza efficiente netta	MW	989,8	-	989,8
Producibilità media annua	GWh	3.400,8	-	3.400,8
Impianti termoelettrici				
Impianti	n.	16	2	18
Sezioni	n.	18	2	20
Potenza efficiente lorda	MW	11,4	2,6	14,0
Potenza efficiente netta	MW	11,0	2,4	13,4
Impianti eolici				
Impianti	n.	5	-	5
Potenza efficiente lorda	MW	2,6	-	2,6
Impianti fotovoltaici				
Impianti	n.	2.464	-	2.464
Potenza efficiente lorda	MW	24,6	-	24,6

Energia richiesta

Energia richiesta in Valle d'Aosta GWh 1.165,1
 Deficit (-) Superi (+) della produzione rispetto alla richiesta GWh +2.018,8 (+173,3%)

Supero 1973 = +1.893,0

Supero 2019 = +2.018,8



Consumi: complessivi 965,9 GWh; per abitante 7.710 kWh

Consumi per categoria di utilizzatori e provincia

GWh					
	Agricoltura	Industria	Servizi ¹	Domestico	Totale ¹
Aosta	7,7	453,2	339,2	165,7	965,9
Totale	7,7	453,2	339,2	165,7	965,9

(1) Al netto dei consumi FS per trazione pari a GWh -

Bilancio dell'energia elettrica

GWh		2019		
		Operatori del mercato elettrico ²	Autoproduttori	Valle d'Aosta
Produzione lorda				
- idroelettrica		3.143,7	-	3.143,7
- termoelettrica tradizionale		46,6	4,1	50,6
- geotermoelettrica		-	-	-
- eolica		4,5	-	4,5
- fotovoltaica		27,1	-	27,1
Totale produzione lorda		3.221,9	4,1	3.225,9
		-	-	-
Servizi ausiliari della Produzione		41,6	0,4	42,0
		=	=	=
Produzione netta				
- idroelettrica		3.103,4	-	3.103,4
- termoelettrica tradizionale		45,4	3,7	49,1
- geotermoelettrica		-	-	-
- eolica		4,5	-	4,5
- fotovoltaica		26,9	-	26,9
Totale produzione netta		3.180,2	3,7	3.183,9
		-	-	-
Energia destinata ai pompaggi		-	-	-
		=	=	=
Produzione destinata al consumo		3.180,2	3,7	3.183,9
		+	+	+
Cessioni degli Autoproduttori agli Operatori		-	-	-
		+	+	+
Saldo import/export con l'estero		+466,7	-	+466,7
		+	+	+
Saldo con le altre regioni		-2.485,5	-	-2.485,5
		=	=	=
Energia richiesta		1.161,4	3,7	1.165,1
		-	-	-
Perdite		199,2	-	199,2
		=	=	=
Consumi	Autoconsumo	12,3	3,7	15,9
	Mercato libero ³	870,4	-	870,4
	Mercato tutelato	79,5	-	79,5
	Totale Consumi	962,2	3,7	965,9

(2) Produttori, Distributori e Gestori Rete Interna di Utente.

(3) Compreso il "servizio di salvaguardia".

Tavola 4

Situazione impianti

al 31/12/2019

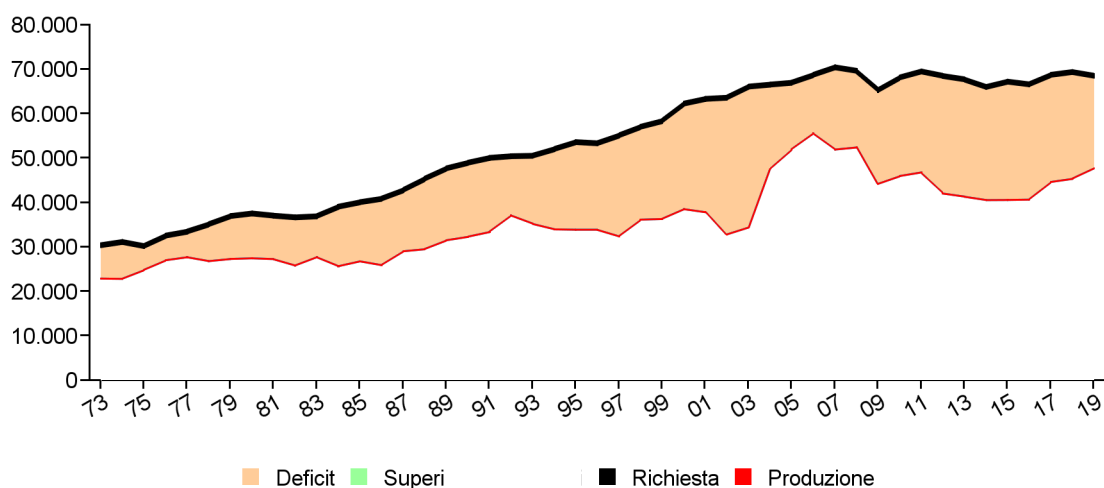
		Produttori	Autoproduttori	Lombardia
Impianti idroelettrici				
Impianti	n.	647	25	672
Potenza efficiente lorda	MW	6.098,3	60,2	6.158,4
Potenza efficiente netta	MW	5.974,3	58,0	6.032,3
Producibilità media annua	GWh	12.000,2	321,3	12.321,5
Impianti termoelettrici				
Impianti	n.	1.130	341	1.471
Sezioni	n.	1.329	415	1.744
Potenza efficiente lorda	MW	10.821,1	587,6	11.408,8
Potenza efficiente netta	MW	10.474,0	566,6	11.040,6
Impianti eolici				
Impianti	n.	9	1	10
Potenza efficiente lorda	MW
Impianti fotovoltaici				
Impianti	n.	135.479	-	135.479
Potenza efficiente lorda	MW	2.398,8	-	2.398,8

Energia richiesta

Energia richiesta in Lombardia	GWh	68.573,2	
Deficit (-) Superi (+) della produzione rispetto alla richiesta	GWh	-20.764,6	(-30,3%)

Deficit 1973 = -7.498,0

Deficit 2019 = -20.764,6



Consumi: complessivi 66.504,6 GWh; per abitante 6.642 kWh

Consumi per categoria di utilizzatori e provincia

GWh	Agricoltura	Industria	Servizi ¹	Domestico	Totale ¹
Bergamo	89,8	5.342,7	1.645,8	1.178,8	8.257,1
Brescia	264,7	8.535,0	2.436,7	1.501,8	12.738,2
Como	13,5	1.175,6	859,3	663,3	2.711,7
Cremona	148,4	3.423,8	556,0	412,1	4.540,4
Lecco	8,1	1.216,7	576,9	362,3	2.164,0
Lodi	52,7	467,1	375,9	240,0	1.135,7
Mantova	217,9	2.014,2	855,9	498,8	3.586,8
Milano	53,0	4.773,7	7.925,7	3.908,9	16.661,3
Monza e della Brianza	9,1	2.187,4	1.165,2	938,9	4.300,5
Pavia	62,2	2.010,3	950,6	605,7	3.628,9
Sondrio	14,3	450,4	338,1	221,7	1.024,5
Varese	15,3	2.607,7	1.351,7	979,5	4.954,3
Totale	949,2	34.204,6	19.038,0	11.511,6	65.703,5

(1) Al netto dei consumi FS per trazione pari a GWh 801,2

Bilancio dell'energia elettrica

GWh		2019		
		Operatori del mercato elettrico ²	Autoproduttori	Lombardia
Produzione lorda				
- idroelettrica		10.513,6	327,6	10.841,2
- termoelettrica tradizionale		33.632,7	2.968,3	36.601,0
- geotermoelettrica		-	-	-
- eolica		..	0,0	..
- fotovoltaica		2.358,7	-	2.358,7
Totale produzione lorda		46.505,0	3.295,9	49.800,9
		-	-	-
Servizi ausiliari della Produzione		1.300,6	89,6	1.390,2
		=	=	=
Produzione netta				
- idroelettrica		10.422,3	325,3	10.747,6
- termoelettrica tradizionale		32.450,1	2.881,0	35.331,1
- geotermoelettrica		-	-	-
- eolica		..	0,0	..
- fotovoltaica		2.332,0	-	2.332,0
Totale produzione netta		45.204,4	3.206,3	48.410,7
		-	-	-
Energia destinata ai pompaggi		602,1	-	602,1
		=	=	=
Produzione destinata al consumo		44.602,2	3.206,3	47.808,5
		+	+	+
Cessioni degli Autoproduttori agli Operatori		+227,3	-227,3	-
		+	+	+
Saldo import/export con l'estero		+20.421,7	-	+20.421,7
		+	+	+
Saldo con le altre regioni		+342,9	-	+342,9
		=	=	=
Energia richiesta		65.594,2	2.979,0	68.573,2
		-	-	-
Perdite		2.036,5	32,0	2.068,5
		=	=	=
Consumi	Autoconsumo	1.780,0	2.947,0	4.727,0
	Mercato libero ³	55.621,9	-	55.621,9
	Mercato tutelato	6.155,7	-	6.155,7
	Totale Consumi	63.557,7	2.947,0	66.504,6

(2) Produttori, Distributori e Gestori Rete Interna di Utente.

(3) Compreso il "servizio di salvaguardia".

Tavola 5

Situazione impianti

al 31/12/2019

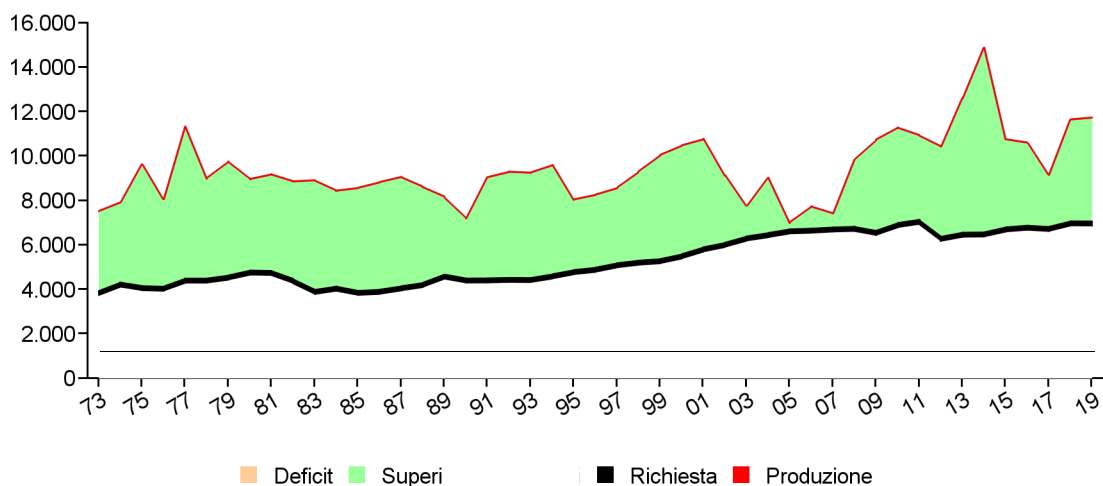
		Produttori	Autoproduttori	Trentino Alto Adige
Impianti idroelettrici				
Impianti	n.	813	16	829
Potenza efficiente lorda	MW	3.364,5	2,3	3.366,8
Potenza efficiente netta	MW	3.315,1	2,2	3.317,3
Producibilità media annua	GWh	10.440,7	10,3	10.451,0
Impianti termoelettrici				
Impianti	n.	328	103	431
Sezioni	n.	394	122	516
Potenza efficiente lorda	MW	213,9	101,2	315,1
Potenza efficiente netta	MW	205,0	97,5	302,5
Impianti eolici				
Impianti	n.	10	-	10
Potenza efficiente lorda	MW	0,4	-	0,4
Impianti fotovoltaici				
Impianti	n.	25.890	-	25.890
Potenza efficiente lorda	MW	442,7	-	442,7

Energia richiesta

Energia richiesta in Trentino Alto Adige	GWh	6.982,4
Deficit (-) Superi (+) della produzione rispetto alla richiesta	GWh	+4.768,3 (+68,3%)

Supero 1973 = +3.689,0

Supero 2019 = +4.768,3



Consumi: complessivi 6.780,1 GWh; per abitante 6.308 kWh

Consumi per categoria di utilizzatori e provincia

GWh	Agricoltura	Industria	Servizi ¹	Domestico	Totale ¹
Bolzano	229,9	983,3	1.402,9	572,0	3.188,0
Trento	88,1	1.571,9	1.159,4	592,0	3.411,4
Totale	318,0	2.555,1	2.562,3	1.164,0	6.599,4

(1) Al netto dei consumi FS per trazione pari a GWh 180,6

Bilancio dell'energia elettrica

GWh		2019		
		Operatori del mercato elettrico ²	Autoproduttori	Trentino Alto Adige
Produzione lorda				
- idroelettrica		10.067,8	6,0	10.073,8
- termoelettrica tradizionale		994,5	568,1	1.562,6
- geotermoelettrica		-	-	-
- eolica		0,2	-	0,2
- fotovoltaica		437,6	-	437,6
Totale produzione lorda		11.500,1	574,1	12.074,1
		-	-	-
Servizi ausiliari della Produzione		230,4	13,1	243,6
		=	=	=
Produzione netta				
- idroelettrica		9.894,3	5,9	9.900,2
- termoelettrica tradizionale		942,1	555,1	1.497,2
- geotermoelettrica		-	-	-
- eolica		0,2	-	0,2
- fotovoltaica		433,0	-	433,0
Totale produzione netta		11.269,6	560,9	11.830,6
		-	-	-
Energia destinata ai pompaggi		79,9	-	79,9
		=	=	=
Produzione destinata al consumo		11.189,8	560,9	11.750,7
		+	+	+
Cessioni degli Autoproduttori agli Operatori		+46,8	-46,8	-
		+	+	+
Saldo import/export con l'estero		-	-	-
		+	+	+
Saldo con le altre regioni		-4.768,3	-	-4.768,3
		=	=	=
Energia richiesta		6.468,2	514,2	6.982,4
		-	-	-
Perdite		202,2	0,1	202,3
		=	=	=
Consumi	Autoconsumo	385,1	514,0	899,1
	Mercato libero ³	5.233,8	-	5.233,8
	Mercato tutelato	647,1	-	647,1
	Totale Consumi	6.266,0	514,0	6.780,1

(2) Produttori, Distributori e Gestori Rete Interna di Utente.

(3) Compreso il "servizio di salvaguardia".

Tavola 6

Situazione impianti

al 31/12/2019

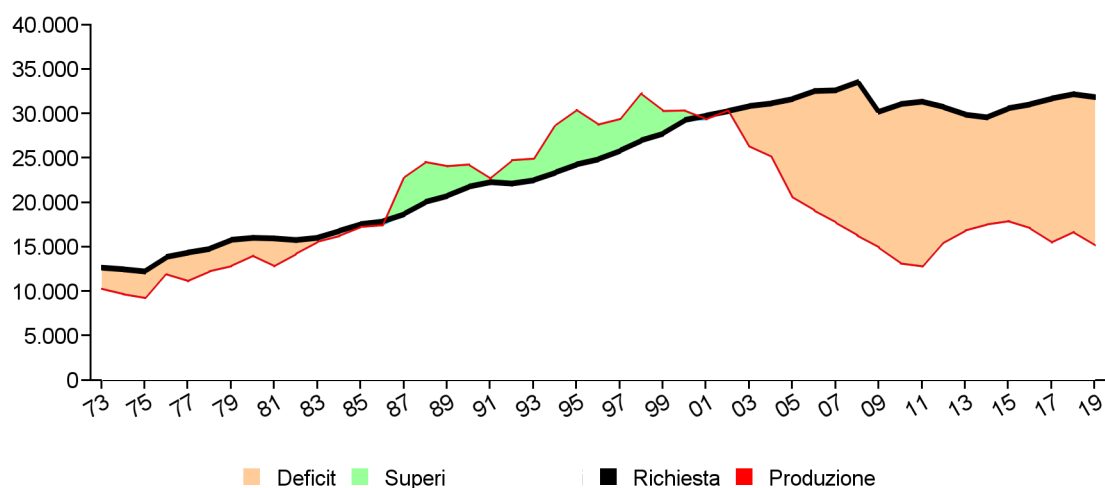
		Produttori	Autoproduttori	Veneto
Impianti idroelettrici				
Impianti	n.	390	6	396
Potenza efficiente lorda	MW	1.171,5	1,1	1.172,6
Potenza efficiente netta	MW	1.144,6	1,1	1.145,7
Producibilità media annua	GWh	4.623,6	5,2	4.628,8
Impianti termoelettrici				
Impianti	n.	507	227	734
Sezioni	n.	576	279	855
Potenza efficiente lorda	MW	2.825,8	465,8	3.291,5
Potenza efficiente netta	MW	2.649,1	450,4	3.099,5
Impianti eolici				
Impianti	n.	15	-	15
Potenza efficiente lorda	MW	13,4	-	13,4
Impianti fotovoltaici				
Impianti	n.	124.085	-	124.085
Potenza efficiente lorda	MW	1.995,8	-	1.995,8

Energia richiesta

Energia richiesta in Veneto	GWh	31.885,3	
Deficit (-) Superi (+) della produzione rispetto alla richiesta	GWh	-16.679,8	(-52,3%)

Deficit 1973 = -2.374,0

Deficit 2019 = -16.679,8



Consumi: complessivi 30.864,3 GWh; per abitante 6.327 kWh

Consumi per categoria di utilizzatori e provincia

GWh	Agricoltura	Industria	Servizi ¹	Domestico	Totale ¹
Belluno	11,5	426,0	376,9	226,7	1.041,1
Padova	110,7	2.572,7	1.695,2	1.099,5	5.478,2
Rovigo	63,4	758,4	390,7	287,9	1.500,4
Treviso	168,2	2.655,8	1.339,6	1.013,0	5.176,6
Venezia	70,7	1.773,0	1.796,4	1.032,1	4.672,2
Verona	225,8	2.983,9	2.164,0	1.073,2	6.446,9
Vicenza	90,5	3.629,5	1.420,3	955,5	6.095,8
Totale	740,8	14.799,4	9.183,1	5.688,0	30.411,2

(1) Al netto dei consumi FS per trazione pari a GWh 453,0

Bilancio dell'energia elettrica

GWh		2019		
		Operatori del mercato elettrico ²	Autoproduttori	Veneto
Produzione lorda				
- idroelettrica		4.335,7	4,7	4.340,4
- termoelettrica tradizionale		7.512,0	2.049,4	9.561,4
- geotermoelettrica		-	-	-
- eolica		26,5	-	26,5
- fotovoltaica		1.999,4	-	1.999,4
Totale produzione lorda		13.873,7	2.054,1	15.927,8
		-	-	-
Servizi ausiliari della Produzione		653,1	66,6	719,7
		=	=	=
Produzione netta				
- idroelettrica		4.297,1	4,6	4.301,7
- termoelettrica tradizionale		6.923,8	1.982,9	8.906,7
- geotermoelettrica		-	-	-
- eolica		26,5	-	26,5
- fotovoltaica		1.973,1	-	1.973,1
Totale produzione netta		13.220,6	1.987,5	15.208,1
		-	-	-
Energia destinata ai pompaggi		2,6	-	2,6
		=	=	=
Produzione destinata al consumo		13.218,0	1.987,5	15.205,5
		+	+	+
Cessioni degli Autoproduttori agli Operatori		+120,8	-120,8	-
		+	+	+
Saldo import/export con l'estero		+903,0	-	+903,0
		+	+	+
Saldo con le altre regioni		+15.776,8	-	+15.776,8
		=	=	=
Energia richiesta		30.018,6	1.866,6	31.885,3
		-	-	-
Perdite		1.012,2	8,8	1.021,0
		=	=	=
Consumi	Autoconsumo	1.081,4	1.857,8	2.939,2
	Mercato libero ³	24.441,1	-	24.441,1
	Mercato tutelato	3.484,0	-	3.484,0
	Totale Consumi	29.006,5	1.857,8	30.864,3

(2) Produttori, Distributori e Gestori Rete Interna di Utente.

(3) Compreso il "servizio di salvaguardia".

Tavola 7

Situazione impianti

al 31/12/2019

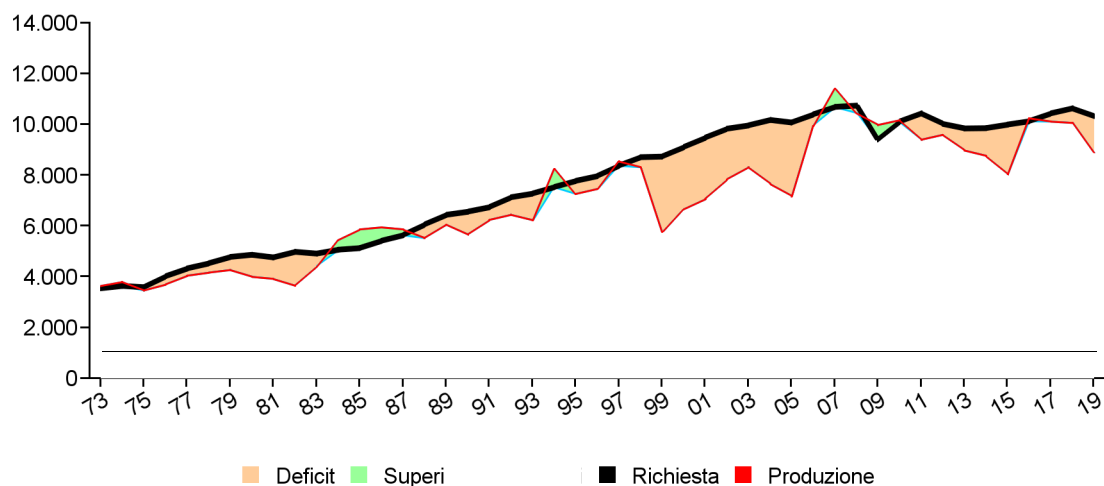
		Produttori	Autoproduttori	Friuli Venezia Giulia
Impianti idroelettrici				
Impianti	n.	230	14	244
Potenza efficiente lorda	MW	514,2	11,5	525,7
Potenza efficiente netta	MW	492,8	11,4	504,1
Producibilità media annua	GWh	1.741,3	59,2	1.800,5
Impianti termoelettrici				
Impianti	n.	176	47	223
Sezioni	n.	202	74	276
Potenza efficiente lorda	MW	1.277,0	387,1	1.664,1
Potenza efficiente netta	MW	1.252,7	375,6	1.628,3
Impianti eolici				
Impianti	n.	5	-	5
Potenza efficiente lorda	MW	..	-	..
Impianti fotovoltaici				
Impianti	n.	35.490	-	35.490
Potenza efficiente lorda	MW	545,2	-	545,2

Energia richiesta

Energia richiesta in Friuli Venezia Giulia	GWh	10.330,4
Deficit (-) Superi (+) della produzione rispetto alla richiesta	GWh	-1.405,6 (-13,6%)

Supero 1973 = +87,0

Deficit 2019 = -1.405,6



Consumi: complessivi 10.066,3 GWh; per abitante 8.340 kWh

Consumi per categoria di utilizzatori e provincia

GWh	Agricoltura	Industria	Servizi ¹	Domestico	Totale ¹
Gorizia	20,3	277,0	238,1	148,5	683,8
Pordenone	47,3	1.033,6	650,1	363,1	2.094,1
Trieste	1,5	823,1	496,8	248,6	1.570,1
Udine	62,5	3.807,1	1.062,5	622,7	5.554,9
Totale	131,6	5.940,8	2.447,5	1.383,0	9.902,9

(1) Al netto dei consumi FS per trazione pari a GWh 163,4

Bilancio dell'energia elettrica

GWh		2019		
		Operatori del mercato elettrico ²	Autoproduttori	Friuli Venezia Giulia
Produzione lorda				
- idroelettrica		1.701,5	49,5	1.751,0
- termoelettrica tradizionale		5.766,6	1.201,1	6.967,7
- geotermoelettrica		-	-	-
- eolica		0,0	-	0,0
- fotovoltaica		557,4	-	557,4
Totale produzione lorda		8.025,5	1.250,6	9.276,2
		-	-	-
Servizi ausiliari della Produzione		273,5	60,8	334,3
		=	=	=
Produzione netta				
- idroelettrica		1.682,1	48,5	1.730,6
- termoelettrica tradizionale		5.519,1	1.141,3	6.660,3
- geotermoelettrica		-	-	-
- eolica		0,0	-	0,0
- fotovoltaica		550,9	-	550,9
Totale produzione netta		7.752,1	1.189,8	8.941,9
		-	-	-
Energia destinata ai pompaggi		17,1	-	17,1
		=	=	=
Produzione destinata al consumo		7.735,0	1.189,8	8.924,8
		+	+	+
Cessioni degli Autoproduttori agli Operatori		+165,8	-165,8	-
		+	+	+
Saldo import/export con l'estero		+5.272,3	-	+5.272,3
		+	+	+
Saldo con le altre regioni		-3.866,7	-	-3.866,7
		=	=	=
Energia richiesta		9.306,4	1.024,0	10.330,4
		-	-	-
Perdite		255,8	8,3	264,1
		=	=	=
Consumi	Autoconsumo	198,7	1.015,7	1.214,5
	Mercato libero ³	8.109,7	-	8.109,7
	Mercato tutelato	742,1	-	742,1
	Totale Consumi	9.050,6	1.015,7	10.066,3

(2) Produttori, Distributori e Gestori Rete Interna di Utente.

(3) Compreso il "servizio di salvaguardia".

Tavola 8

Situazione impianti

al 31/12/2019

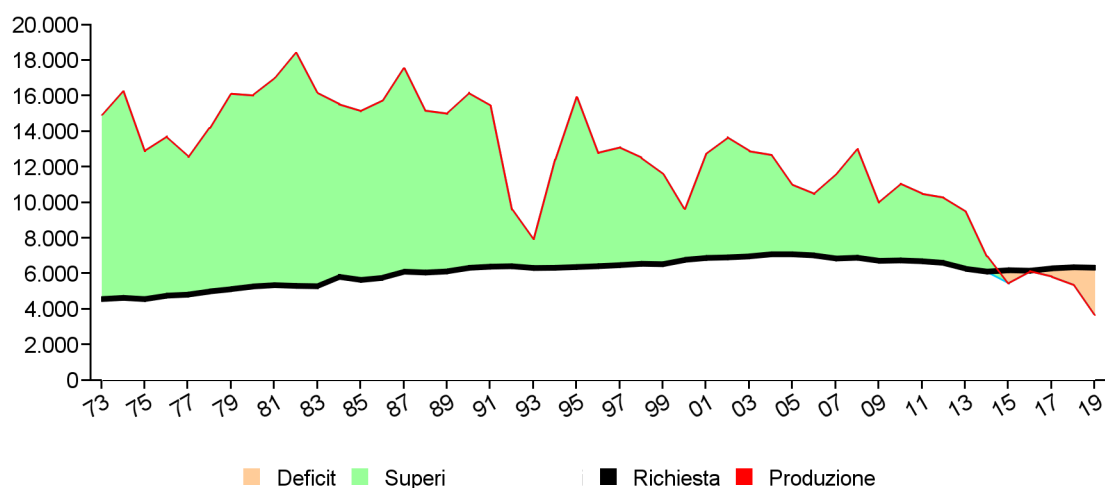
		Produttori	Autoproduttori	Liguria
Impianti idroelettrici				
Impianti	n.	91	-	91
Potenza efficiente lorda	MW	92,3	-	92,3
Potenza efficiente netta	MW	90,7	-	90,7
Producibilità media annua	GWh	330,9	-	330,9
Impianti termoelettrici				
Impianti	n.	34	20	54
Sezioni	n.	63	24	87
Potenza efficiente lorda	MW	1.451,2	43,4	1.494,6
Potenza efficiente netta	MW	1.388,8	41,9	1.430,6
Impianti eolici				
Impianti	n.	33	-	33
Potenza efficiente lorda	MW	56,5	-	56,5
Impianti fotovoltaici				
Impianti	n.	9.470	-	9.470
Potenza efficiente lorda	MW	112,8	-	112,8

Energia richiesta

Energia richiesta in Liguria	GWh	6.351,0	
Deficit (-) Superi (+) della produzione rispetto alla richiesta	GWh	-2.655,8	(-41,8%)

Supero 1973 = +10.375,0

Deficit 2019 = -2.655,8



Consumi: complessivi 6.102,2 GWh; per abitante 3.994 kWh

Consumi per categoria di utilizzatori e provincia

GWh					
	Agricoltura	Industria	Servizi ¹	Domestico	Totale ¹
Genova	7,4	794,2	1.312,6	872,7	2.986,9
Imperia	11,9	118,1	356,8	254,3	741,1
La Spezia	4,3	179,4	407,5	231,7	822,9
Savona	12,7	397,5	596,7	328,7	1.335,6
Totale	36,4	1.489,2	2.673,7	1.687,3	5.886,6

(1) Al netto dei consumi
FS per trazione pari a
GWh 215,6

Bilancio dell'energia elettrica

GWh		2019		
		Operatori del mercato elettrico ²	Autoproduttori	Liguria
Produzione lorda				
- idroelettrica		244,5	-	244,5
- termoelettrica tradizionale		3.133,6	234,9	3.368,5
- geotermoelettrica		-	-	-
- eolica		139,1	-	139,1
- fotovoltaica		112,7	-	112,7
Totale produzione lorda		3.629,9	234,9	3.864,8
		-	-	-
Servizi ausiliari della Produzione		161,1	8,5	169,6
		=	=	=
Produzione netta				
- idroelettrica		242,5	-	242,5
- termoelettrica tradizionale		2.977,3	226,4	3.203,7
- geotermoelettrica		-	-	-
- eolica		137,4	-	137,4
- fotovoltaica		111,5	-	111,5
Totale produzione netta		3.468,8	226,4	3.695,2
		-	-	-
Energia destinata ai pompaggi		-	-	-
		=	=	=
Produzione destinata al consumo		3.468,8	226,4	3.695,2
		+	+	+
Cessioni degli Autoproduttori agli Operatori		+32,4	-32,4	-
		+	+	+
Saldo import/export con l'estero		+1.419,5	-	+1.419,5
		+	+	+
Saldo con le altre regioni		+1.236,3	-	+1.236,3
		=	=	=
Energia richiesta		6.157,0	194,0	6.351,0
		-	-	-
Perdite		248,8	..	248,8
		=	=	=
Consumi	Autoconsumo	75,2	194,0	269,2
	Mercato libero ³	4.810,4	-	4.810,4
	Mercato tutelato	1.022,6	-	1.022,6
	Totale Consumi	5.908,2	194,0	6.102,2

(2) Produttori, Distributori e Gestori Rete Interna di Utente.

(3) Compreso il "servizio di salvaguardia".