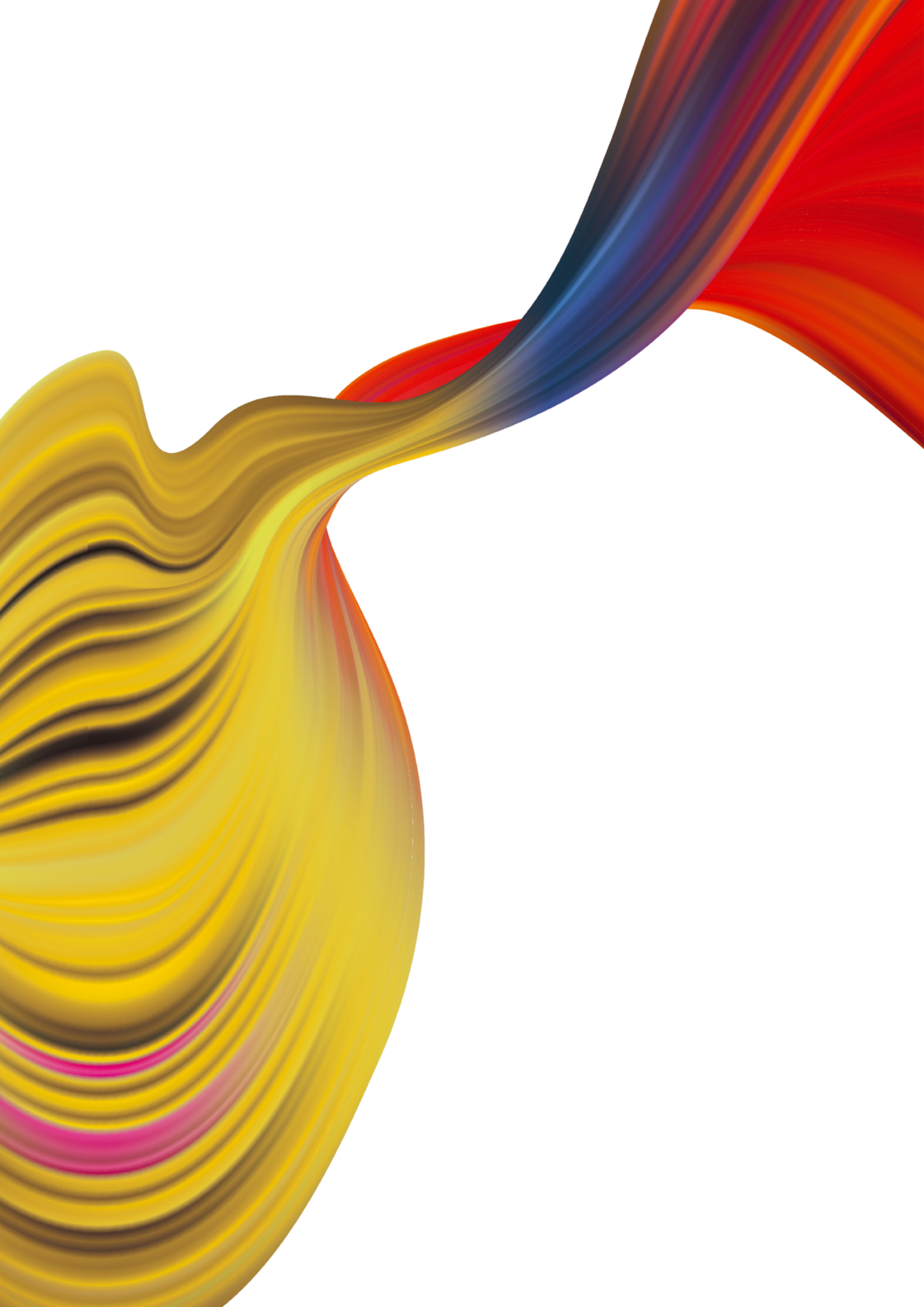


2021

PIANO DI SVILUPPO

Interventi per la
Connessione alla RTN





Driving Energy

EsercitiAMO il ruolo di regista e abilitatore della transizione ecologica per realizzare un nuovo modello di sviluppo basato sulle fonti rinnovabili, rispettoso dell'ambiente. Sostenibilità, innovazione e competenze distintive ispirano il nostro agire per garantire alle prossime generazioni un futuro alimentato da energia pulita, accessibile e senza emissioni inquinanti.

Siamo il più grande operatore indipendente di reti per la trasmissione di energia elettrica in Europa.

Abbiamo la grande responsabilità di assicurare l'energia al Paese garantendone la **sicurezza, la qualità e l'economicità nel tempo.**

Gestiamo la rete di trasmissione italiana in alta tensione, una delle più moderne e tecnologiche in Europa, perseguendone lo **sviluppo e l'integrazione con la rete europea**, assicurando in sicurezza **parità di accesso a tutti gli utenti.**

Sviluppiamo **attività di mercato** e nuove opportunità di business portando in Italia e all'estero le nostre competenze e la nostra esperienza.

Indice

1.1	Interventi per la connessione alla RTN	4
1.2	Richieste di connessione alla RTN	5
1.3	Connessioni alla RTN	7

INDICE DELLE TABELLE

Tabella 1	Connessioni di Centrali Elettriche	8
Tabella 2	Connessioni di Centrali Elettriche su altro Gestore che prevedono interventi su RTN	10
Tabella 3	Connessioni di Cabine Primarie (CP) Miste di Distribuzione	10
Tabella 4	Connessioni di cabine primarie (CP) di distribuzione	11
Tabella 5	Connessioni di Utenti di consumo	20
Tabella 6	Principali opere di sviluppo ultimate per le connessioni di impianti di produzione nel corso del 2020	23
Tabella 7	Principali opere di sviluppo ultimate per le connessioni di impianti di distribuzione (CP) e unità di consumo nel corso del 2020	23

Interventi per la connessione alla RTN



Nell'ambito del Piano di Sviluppo (PdS) Terna, annualmente fornisce in un apposito allegato denominato "Interventi per la connessione alla RTN", le informazioni inerenti gli interventi per la connessione di utenti alla RTN, che contribuiscono a definire la base per l'elaborazione degli scenari evolutivi del sistema elettrico per una corretta pianificazione delle rete. Tali interventi, riportati al paragrafo 3, sono organizzati nelle seguenti categorie:

- Connessioni di Centrali Elettriche: comprende l'elenco degli impianti RTN necessari per la connessione delle centrali elettriche, classificate per fonte e collocazione geografica; per tali centrali è stata accettata la soluzione tecnica minima di dettaglio (STMD) ed è stato definito il contratto di connessione (Tabella 1 e 2);
- Connessioni di Cabine Primarie (CP) Miste: comprende l'elenco degli impianti RTN necessari per la connessione delle cabine elettriche di distribuzione programmate dai Distributori prevalentemente a seguito di richieste di connessione di impianti di generazione distribuita (pur potendo risultare funzionali in futuro anche per l'alimentazione dei carichi locali); per tali impianti, comprese le opere connesse della RTN, sono già state ottenute le necessarie autorizzazioni ai sensi della normativa vigente (Tabella 3);
- Connessioni di Cabine Primarie (CP): comprende l'elenco degli impianti RTN necessari per la connessione delle cabine primarie di distribuzione, prevalentemente passive (ossia dedicate all'alimentazione dei carichi locali), la cui realizzazione è prevista nel breve-medio periodo; per tali cabine primarie la soluzione di connessione rilasciata da Terna è stata accettata dal richiedente (Tabella 4);
- Connessioni di Utenti di consumo: comprende l'elenco degli impianti RTN necessari per la connessione delle utenze passive; per tali utenze la soluzione di connessione rilasciata da Terna è stata accettata dal richiedente (Tabella 5).

Completano il documento le Tabelle 6-7, contenenti le opere per la connessione sulla RTN ultimate nel periodo gennaio - dicembre 2020.

Richieste di connessione alla RTN 1.2

Terna ha l'obbligo di connettere alla rete tutti i soggetti che ne facciano richiesta, individuando le soluzioni di connessione in base a criteri che garantiscano la continuità e la sicurezza di esercizio della rete su cui il nuovo impianto del richiedente va a inserirsi.

Le modalità e le condizioni tecniche, procedurali ed economiche per l'erogazione del servizio di connessione alla RTN sono disciplinate dai provvedimenti emanati dall'ARERA. Tali deliberazioni trovano applicazione nel Codice di Rete, che descrive regole trasparenti e non discriminatorie per l'accesso alla rete e la sua regolamentazione tecnica.

Il processo di connessione, che ha inizio con la presentazione della richiesta di connessione da parte del Proponente a Terna e si conclude con l'entrata in servizio dell'impianto, si compone principalmente di quattro fasi: una preliminare, riguardante l'elaborazione dello schema di connessione, una progettuale in cui è redatto e successivamente approvato da Terna il progetto delle opere RTN, una autorizzativa presso le competenti Amministrazioni ed una esecutiva preceduta dalla contrattualizzazione dei rapporti tra Terna e il Proponente in merito alla realizzazione degli impianti RTN (cfr. Figura 1).

Le richieste di connessione gestite da Terna, corrispondenti a pratiche di connessione su RTN con preventivo di connessione accettato per iniziative future o in corso, sono oltre 2.400. Per quanto riguarda in particolare gli impianti da fonte energetica rinnovabile risultano oltre 1.500 pratiche di connessione con STMG accettata su RTN per una potenza di circa 69,5 GW.

Come noto, sebbene non tutte le richieste di connessione arrivino al completamento del processo di connessione, la collocazione geografica delle stesse, specie delle rinnovabili, fornisce un segnale importante sulle possibili necessità di sviluppo della rete.

La *Figura 1* riporta le richieste di connessione alla RTN gestite da Terna, mentre la *Figura 2* rappresenta la collocazione geografica di quelle da fonte rinnovabile, distinte per numero e potenza.

Per quanto attiene le iniziative produttive da fonte rinnovabile, si evidenzia che:

- Sud e Isole coprono numericamente l'87% delle richieste (per una potenza equivalente di oltre l'89% del totale);
- si registra un forte incremento delle richieste di connessione per nuovi impianti di distribuzione o potenziamenti di impianti esistenti da parte dei distributori locali, finalizzati alla raccolta di fonti rinnovabili.

FIGURA 1 Pratiche di connessione attive
VALORI IN NUMERO

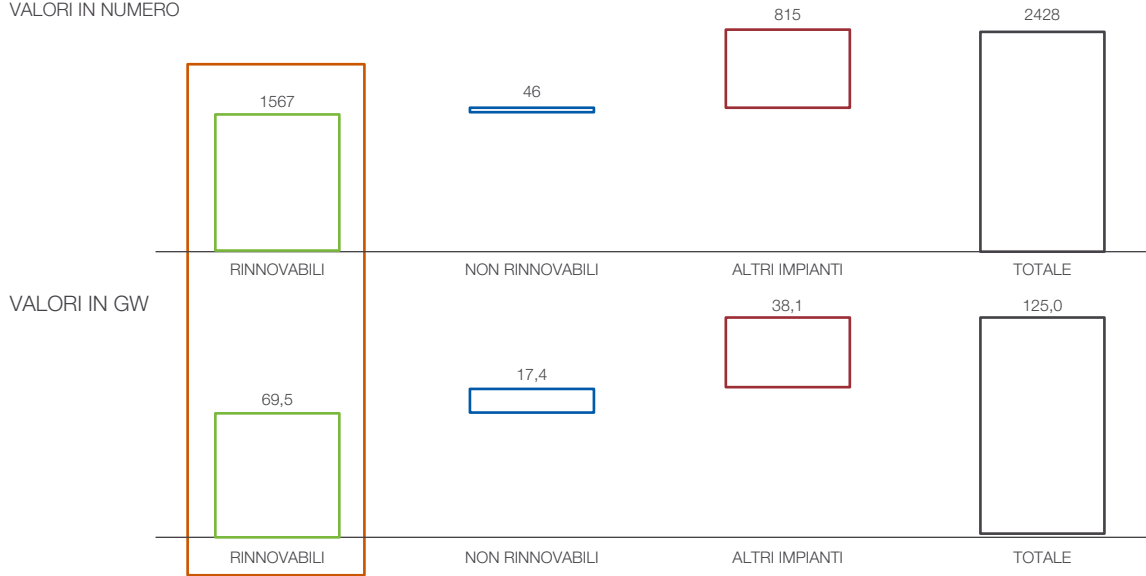
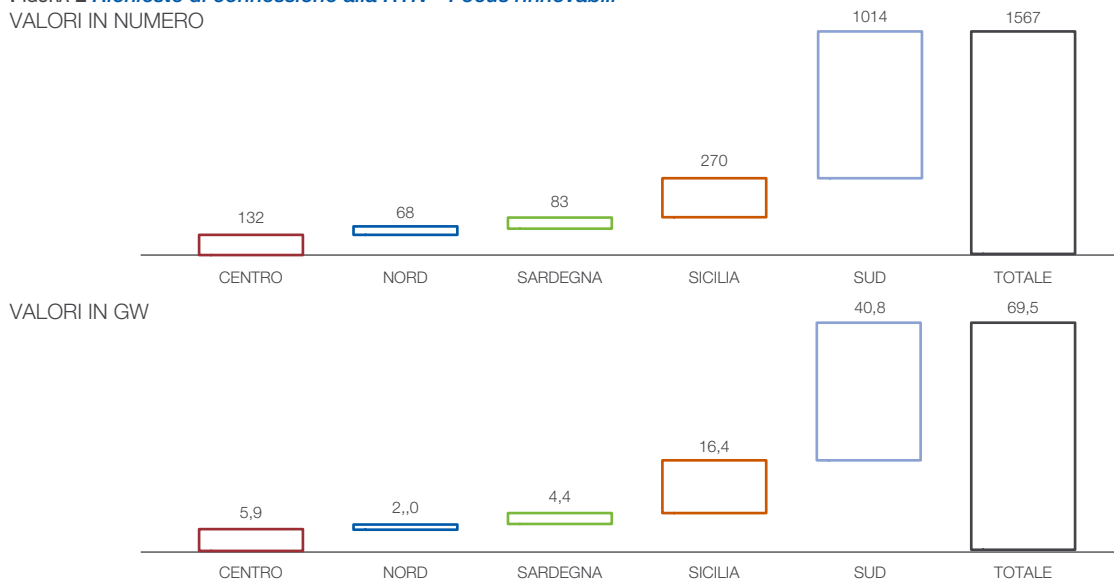


FIGURA 2 Richieste di connessione alla RTN – Focus rinnovabili
VALORI IN NUMERO



Connessioni alla RTN

1.3

Il presente paragrafo riporta l'elenco delle connessioni per le quali, ai sensi della normativa vigente, sono stati assunti degli impegni da parte di Terna, in aggiunta, ai fini del monitoraggio degli interventi per la connessione di utenti alla RTN sono riportate nelle tabelle 6-7 gli interventi per connessione completati nel corso del 2020.

TABELLA 1 - CONNESSIONI DI CENTRALI ELETTRICHE

IMPIANTI RTN DA REALIZZARE	SOCIETÀ RICHIEDENTE	FONTE	REGIONE	PROVINCIA
Nuova SE RTN 132 kV da inserire in entra – esce alla linea 132 kV “CP Saluzzo - CP Savignano - der. Sanfront” (cod. 1288CRT)	Sedamyl S.p.A.	Termoelettrico	Piemonte	CN
Nuova SE RTN 132 kV a cui raccordare le linee 132 kV provenienti dai nodi di Bressanone, Varna e Vandoies ed a cui ricollegare l'esistente SE RTN 132 kV denominata “Rio Pusteria” con due brevi elettrodotti 132 kV (cod. 668CRT)	Eisackwerk Rio Pusteria S.r.l.	Idroelettrico	Trentino Alto Adige	BZ
Nuova SE RTN 132 kV da inserire in entra - esce alla linea 132 kV “AMG Gorizia - CP Gorizia”, previo potenziamento della linea 132 kV “AMG Gorizia - San Giovanni al Natisone” (cod. 409CRT)	Energia Pulita S.p.A.	Biomasse	Friuli Venezia Giulia	GO
Nuova SE RTN 132 kV da inserire in entra - esce alla linea 132 kV “Ferrara Sud - Centro Energ. Sez.” denominata “Aranova” (cod. 860CRT)	Rete Solare S.r.l.	Fotovoltaico	Emilia Romagna	FE
Nuova SE RTN 220 kV da inserire in entra - esce alla linea 220 kV “Avenza - San Colombano” (cod. 872CRT)	Oppimitti Costruzioni S.r.l. Fri - el Albareto S.r.l.	Eolico	Emilia Romagna	PR
Ampliamento della SE RTN 132 kV di Popolonia (cod. 1348CRT)	Società Elettrica Ligure Toscana S.r.l.	Eolico	Toscana	LI
Nuovo stallo 150 kV nella nuova SE RTN 150 kV Celano (cod. 791CRT)	Comune di Celano	Fotovoltaico	Abruzzo	AQ
Nuova SE RTN 150 kV da inserire in entra-esce alla linea a 150 kV “ACEA Orte - ACEA Flaminia” (realizzazione a cura Terzi).	Tosti Energia S.r.l. Cilea Energia S.r.l.	Fotovoltaico	Lazio	VT
Nuova SE RTN 150 kV da inserire in entra - esce alla linea 150 kV “Latina Nucleare - Latina Lido” (cod. 708CRT)	BS Solar S.r.l.	Fotovoltaico	Lazio	RM
Nuova SE RTN 150 kV da inserire in entra - esce alla linea 150 kV “Cesano - Crocicchie” (cod. 722CRT)	Orsa Maggiore S.r.l.	Fotovoltaico	Lazio	RM
Ampliamento della SE RTN 380/150 kV di Bisaccia (cod. 124CRT)	Eurowind Lacedonia S.r.l.	Eolico	Campania	AV
Nuovo stallo 150 kV nel futuro ampliamento della SE RTN 380/150 kV di Bisaccia (cod. 1110CRT)	Bisaccia Wind S.r.l.	Eolico	Campania	AV
Nuova SE RTN 150 kV da inserire da inserire in entra-esce alla linea d.t. “Macchialupo – Bisaccia”	Energia Emissioni Zero 4 S.r.l. Metalsider S.r.l.	Eolico	Campania	AV
Nuova SE RTN 380/150 kV denominata “Ariano Irpino” da inserire in entra-esce sulla linea 380 kV “Benevento 3 – Troia 380”.	Campo Eolico Ariano S.r.l. C&C Tre Energy S.r.l. Giglio S.r.l. Wind Energy San Giorgio S.r.l.	Eolico	Campania	AV e BN
Nuova SE RTN 150 kV denominata “Fojiano GIS” da collegare alle linee 150 kV: • “Fojiano – Benevento 2” • “Fojiano – Roseto” • “Fojiano All. – Colle Sannita” • “Fojiano All. - Montefalcone” (1196CRT) previa realizzazione di: un nuovo elettrodotto in doppia terna 150 kV di collegamento tra le due nuove stazioni di Fojiano GIS e Ariano Irpino (cod. 002CRT)	E2I Energie Speciali S.r.l. Golden Fri-El Colle Sannita S.r.l.	Eolico	Campania	BN
Nuova SE RTN 150 kV da inserire in entra - esce alla linea 150 kV “Colle Sannita - Montefalcone der. Fojiano” (realizzazione a cura Terzi)	Ecoenergia Franzese S.r.l.	Eolico	Campania	BN
Nuova SE RTN 220/150 kV denominata “Montesano sulla Marcellana” da inserire in entra - esce alla linea 220 kV “Rotonda - Tusciano” (cod. 1125CRT)	Essebiesse Power S.r.l.	Eolico	Campania	SA
Nuovo stallo 150 kV nella SE RTN 150 kV Sicignano degli Alburni e ripotenziamento della linea 150 kV “Campagna - Contursi” (cod. 1101CRT)	Macro Energy Power S.r.l.	Biomasse	Campania	SA
Ampliamento della SE RTN 380/150 kV di Matera (cod. 1103CRT)	Asja Ambiente Italia S.p.A. Meltermi Energia S.r.l.	Eolico	Basilicata	MT

IMPIANTI RTN DA REALIZZARE	SOCIETÀ RICHIEDENTE	FONTE	REGIONE	PROVINCIA
Nuova SE RTN 150 kV da inserire in entra-esce alle linee 150 kV "Pisticci-Senise" e "Pisticci-Rotonda"(realizzazione a cura Terzi)	Sarve S.r.l.	Eolico	Basilicata	MT
Nuova SE RTN 150 kV denominata "Avigliano" da inserire in entra - esce alle linee 150 kV "Avigliano - Potenza" e "Avigliano -Avigliano C.S."; due nuovi elettrodotti RTN 150 kV tra la nuova SE Avigliano e una nuova SE RTN 150 kV, denominata "Vaglio"; due nuovi elettrodotti RTN tra la nuova SE "Vaglio" e la SE RTN 150 kV, denominata "Oppido"; due nuovi elettrodotti RTN 150 kV tra la SE di Oppido e la SE RTN 380/150 kV di "Genzano" (codd.1214CRT; 1217CRT; 1218CRT)	Serra Carpaneto 3 S.r.l. (cod. 1214CRT)	Eolico	Basilicata	PZ
	Eolica Forenza S.r.l. (cod. 1214CRT)			
	Ares S.r.l.			
Nuova SE RTN 150 kV denominata "Vaglio"; due nuovi elettrodotti RTN 150 kV tra la nuova SE Vaglio e la SE RTN 150 kV, denominata "Oppido"; due nuovi elettrodotti RTN 150 kV tra la SE di Oppido e la SE RTN 380/150 kV di "Genzano" (cod. 1217CRT)	Lucania Wind Energy S.r.l.	Eolico	Basilicata	PZ
	Eolica Cancellara S.r.l.			
	E2I Energie Speciali S.r.l.			
	C & C LUCANIA S.r.l.			
Nuova SE RTN 150 kV denominata "Oppido"; due nuovi elettrodotti RTN 150 kV tra la SE di Oppido e la SE RTN 380/150 kV di "Genzano" (cod. 1218CRT)	Save Oppido Lucano S.r.l.	Eolico	Basilicata	PZ e MT
	Parco Eolico Foreto Nuovo 2 S.r.l.			
	Serra Energia S.r.l.			
	C&C Tolve S.r.l.			
	Gallo Due S.r.l.			
Nuova SE RTN 150 kV da inserire in entra - esce alla linea 150 kV "Genzano – Forenza Maschito", previa realizzazione di: un nuovo elettrodotto 150 kV di collegamento tra la succitata SE RTN 150 kV e la SE RTN 150 kV di Oppido due nuovi elettrodotti di collegamento 150 kV tra la SE di Oppido e la SE RTN 380/150 kV di "Genzano" (cod. 1238CRT)	VRG WIND 127 S.r.l.	Eolico	Basilicata	PZ
	VRG WIND 149 S.r.l.			
Nuova SE RTN 150 kV da inserire in entra-esce alle linee 150 kV "Grumo Appula - Bari Ovest" e "Grumo Appula – Acquaviva delle Fonti" (realizzazione a cura Terzi)	Micropower S.r.l.	Eolico	Puglia	BA
Ampliamento della SE RTN 380/150 kV di Brindisi Sud (cod. 1178CRT)	Rete Rinnovabile S.r.l.	Fotovoltaico	Puglia	BR
Nuovo stallo 150 kV nella SE RTN 380/150 kV di Rotello	EDP Renewables Italia Holding	Eolico	Puglia	FG
Nuova SE RTN 150 kV denominata "San Paolo di Civitate" da inserire in entra- esce alla linea 150 kV "S.Severo - Serracapriola"; Nuova SE RTN 380/150 kV denominata "Torremaggiore" da inserire in entra- esce alla linea 380 kV "Rotello 380 – S.Severo 380"; Due nuovi elettrodotti RTN 150 kV tra la SE di San Paolo di Civitate e la SE RTN 380/150 kV di "Torremaggiore"; Ripotenziamento dell'elettrodotto 150 Kv "S.Severo - Serracapriola" nel tratto compreso la nuova SE San Paolo di Civitate e la CP San Severo.	I.V.P.C. Power 6 S.r.l. Unipersonale	Eolico	Puglia	FG
	Lucky Wind S.p.A.			
Nuova SE RTN 380/150 kV denominata "Cerignola" da inserire in entra - esce alla linea 380 kV "Foggia – Palo del Colle"	ENERMAC S.r.l.	Eolico	Puglia	FG
Nuova SE RTN 150 kV denominata "Stornara 2" da inserire in entra - esce alla linea RTN 150 kV "Cerignola - Ortanova"; Due nuovi collegamenti RTN 150 kV tra le due SE RTN di Stornara 2 e Cerignola.	Parco Eolico Ascoli S.r.l.	Eolico	Puglia	FG
Nuova SE RTN 150 kV da inserire in entra-esce alla linea a 150 kV "Taranto Molo - Taranto Ovest" (realizzazione a cura Terzi)	Beleolico S.r.l.	Eolico	Puglia	TA
Nuovo stallo 150 kV nella SE RTN 150 kV di Terranova	Eolica Wind Power S.r.l.	Eolico	Calabria	CS
Nuova SE RTN 150 kV da inserire in entra - esce sulla linea 150 kV "Peralia - Caltanissetta S.ne" (realizzazione a cura Terzi)	AM Energie Rinnovabili S.r.l.	Eolico	Sicilia	PA
Nuovo stallo 150 kV nella sezione 150 kV della SE RTN 220/150 kV di Ciminna	Bilancia PV S.r.l.	Fotovoltaico	Sicilia	PA
Nuovo stallo 150 kV nella SE RTN 150 kV di Buseto	Asja Ambiente Italia S.p.A.	Eolico	Sicilia	TP
Nuovi stalli 150 kV nella sezione 150 kV della SE RTN 220/150 kV di Fulgatore	VRG WIND 153 S.r.l.	Eolico	Sicilia	TP
	Stromboli Solar S.r.l.	Fotovoltaico		
Nuovo stallo 150 kV nella sezione 150 kV della SE RTN 220/150 kV di Partanna	Aero-Tanna S.r.l.	Eolico	Sicilia	TP
Nuova SE RTN 220 kV da inserire in entra- esce sulla linea 220 kV "Fulgatore- Partanna" (realizzazione a cura Terzi).	Metora S.r.l.	Eolico	Sicilia	TP
	FW Turna S.r.l.	Fotovoltaico		

IMPIANTI RTN DA REALIZZARE	SOCIETÀ RICHIEDENTE	FONTE	REGIONE	PROVINCIA
Nuova SE RTN 150 kV che sarà collegata, tramite due nuovi elettrodotti RTN a 150 kV, con la Cabina Primaria di di Mineo e la Cabina Primaria di Assoro, di proprietà di e-distribuzione (realizzazione a cura Terzi).	MF Energy S.r.l.	Fotovoltaico	Sicilia	EN
Cambio rapporto TA presso SE 150 kV di Ulassai; Cambio rapporto TA linee 150 kV n.301 e n. 307 presso SE 220/150 kV di Villasor.	Sardeclica S.r.l.	Eolico	Sardegna	NU
	Monteverdi Energia S.r.l.	Biomasse	Sardegna	CA
	Albinoni Energia S.r.l.	Fotovoltaico	Sardegna	CA
	Bellini Energia S.r.l.	Fotovoltaico	Sardegna	CA
	Corelli Energia S.r.l.	Fotovoltaico	Sardegna	CA
	Tartini Energia S.r.l.	Fotovoltaico	Sardegna	CA
	Trovaioli Energia S.r.l.	Fotovoltaico	Sardegna	CA
	Leoncavallo Energia S.r.l.	Fotovoltaico	Sardegna	CA
	SFE S.r.l.	Fotovoltaico	Sardegna	CA
	Blusolar Uno S.r.l.	Fotovoltaico	Sardegna	CA
Nuovo stallo 150 kV nella SE RTN 380/220/150 kV di Rumianca (cod. 430CRT)				

TABELLA 2 - CONNESSIONI DI CENTRALI ELETTRICHE SU ALTRO GESTORE CHE PREVEDONO INTERVENTI SU RTN

IMPIANTI RTN DA REALIZZARE	SOCIETÀ RICHIEDENTE	FONTE	REGIONE	PROVINCIA
Raccordi per il collegamento in entra - esce alla linea 150 kV "Vallelunga FS - Caltavuturo" (cod. 584-C)	Asja Ambiente Italia S.p.A.	Eolico	Sicilia	PA

TABELLA 3 - CONNESSIONI DI CABINE PRIMARIE (CP) MISTE DI DISTRIBUZIONE

IMPIANTI RTN DA REALIZZARE	GESTORE DI DISTRIBUZIONE RICHIEDENTE	IMPIANTO	REGIONE	PROVINCIA
Collegamento in antenna alla SE RTN 220 kV denominata "S. Antonio", previa sostituzione e potenziamento del trasformatore presente nella suddetta SE e potenziamento delle linee RTN 60 kV "Sarentino - S. Antonio" e "S. Antonio - Cardano" (cod. 675CRT)	EDYNA	CP Sarentino	Trentino Alto Adige	BZ
Ampliamento della SE RTN 380/150 kV di Brindisi Sud (cod. 1106CRT)	e-distribuzione	CP Campofreddo	Puglia	BR

TABELLA 4 - CONNESSIONI DI CABINE PRIMARIE (CP) DI DISTRIBUZIONE

IMPIANTI RTN DA REALIZZARE	GESTORE DI DISTRIBUZIONE RICHIEDENTE	IMPIANTO	REGIONE	PROVINCIA
Nuovo elettrodotto aereo della RTN a 132 kV tra la CP Ayas e una futura SE a 132 kV da inserire in entra - esce alla linea 132 kV della RTN "Gressoney - Sendren nk".	Deval	CP Ayas	Valle d'Aosta	AO
Collegamento alle linee RTN a 132 KV provenienti da "Chiusa Pesio", "AGC Flat Glass" e "San Rocco Cuneo"	e-distribuzione	CP Cuneo Est	Piemonte	CN
Nuovo elettrodotto RTN 132 kV "Magliano - Fossano" (cod. 1027CRT)	e-distribuzione	CP Fossano	Piemonte	CN
Nuovo elettrodotto RTN 132 kV tra una nuova SE RTN 132 kV a cui collegare la CP "Vinadio" e le linee attualmente afferenti all'impianto denominato "Vinadio CE" ed una nuova una SE RTN 132 kV a cui collegare tutte le linee attualmente afferenti all'impianto denominato "Demonte" (cod. 1063CRT)	e-distribuzione	CP Vinadio	Piemonte	CN
Raccordi per il collegamento in entra - esce alla linea 132 kV "CP Busca - CP San Rocco".	e-distribuzione	CP Cuneo Nord	Piemonte	CN
Nuova SE RTN 132 kV "Novara Est", prevista dal Piano di Sviluppo Terna	e-distribuzione	CP Novara Est	Piemonte	NO
Raccordi per il collegamento in entra - esce alla linea 132 kV "Cirie - Venaria" (cod. 1375CRT)	e-distribuzione	CP Caselle	Piemonte	TO
Collegamento alle linee RTN a 132 kV provenienti da "Rondissone", "Leyni" e "Michelin Stura"; Nuovo elettrodotto in cavo a 132 kV tra la CP "Michelin Stura" e la CP "Monterosa".	e-distribuzione	CP Cebrosa	Piemonte	TO
Nuovo collegamento a 132 kV tra la CP "IC Borgomanero" e la CP "Borgomanero Est".	e-distribuzione	CP Piedimulera	Piemonte	VB
Nuovo raccordo della CP Fervento alla linea esistente proveniente dalla CP Varallo; Nuovo elettrodotto a 50 kV tra la CP Fervento e l'esistente CP Varallo.	e-distribuzione	CP Fervento	Piemonte	VC
Raccordi per il collegamento in entra - esce alla linea 220 kV "Stura - Torino Centro" (cod. 1025CRT)	IRETI	CP Arbarello	Piemonte	TO
Raccordi per il collegamento in entra - esce alla linea 220 kV "Politecnico - TO Sud" (cod. 1052CRT)	IRETI	CP Bramante	Piemonte	TO
Nuovo elettrodotto RTN 132 kV di collegamento tra la CP Michelin e la CP Monterosa.	IRETI	CP Michelin	Piemonte	TO
Nuovo stallo 132 kV presso la SE RTN 220/132 kV "Stura".	IRETI	CP Stura	Piemonte	TO
Nuovo stallo trasformatore 132/15 kV nella SE RTN 132 kV di Genova Termica (cod. 1058CRT)	e-distribuzione	CP Genova Termica	Liguria	GE
Raccordi per il collegamento in entra - esce alla futura linea fra la SE RTN "Molassana" e la futura SE RTN "Bobbio", come da interventi di razionalizzazione, in accordo con quanto previsto dal Piano di Sviluppo della RTN.	e-distribuzione	Torriglia	Liguria	GE
Raccordi per il collegamento in entra - esce alla linea 132 kV "Rebocco - La Pianta" (cod. 1055CRT)	e-distribuzione	CP Antoniana	Liguria	SP
Nuovo elettrodotto RTN a 132 kV tra la CP "La Pianta" e la SE RTN 380/220/132 kV "Spezia Stazione"	e-distribuzione	La Pianta	Liguria	SP

IMPIANTI RTN DA REALIZZARE	GESTORE DI DISTRIBUZIONE RICHIEDENTE	IMPIANTO	REGIONE	PROVINCIA
Collegamento al nodo di "Voltri" da attuarsi ripristinando la linea RTN in doppia terna 132 kV "Sassello - Masone" ed utilizzando le direttrici "Voltri - Sassello" e "Voltri - Rossignone" (cod. 1029CRT)	e-distribuzione	CP Sassello	Liguria	SV
Ricollegamento sulla nuova CP della linea T861 proveniente da Barbiano; Nuova SE RTN, a cui collegare: - due nuove linee provenienti da Bressanone; - la linea T002 proveniente da Cardano.	A.S.M. BRESSANONE SPA	CP Sarnes	Trentino Alto Adige	BZ
Interventi di adeguamento nella SE RTN 220 kV S. Valburga e realizzazione nuova stallo 220 kV (cod. 686CRT)	EDYNA	CP S. Valburga	Trentino Alto Adige	BZ
Nuovo elettrodotto RTN 132 kV tra la "CP Corvara" e la "CP Laion" (cod. 687CRT)	EDYNA	CP Corvara	Trentino Alto Adige	BZ
Raccordi per il collegamento in entra - esce alla linea 132 kV "Rio Pusteria - Vandoies FS", previa realizzazione di un nuovo elettrodotto RTN tra "Vandoies FS" e "Brunico CP" (cod. 688CRT)	EDYNA	CP Vandoies	Trentino Alto Adige	BZ
Raccordi per il collegamento in entra - esce alla linea 132 kV "Castelbello - Glorenza"(cod. 1031CRT)	EDYNA	CP LACES (ex CP Vezzano)	Trentino Alto Adige	BZ
Due nuovi stalli 132 kV nella futura SE RTN 132 kV denominata "Brennero" (cod. 672CRT)	EDYNA	CP Brennero	Trentino Alto Adige	BZ
Nuova SE RTN 132 kV da inserire in entra - esce alla linea 132 kV "S. Massenza - Cimego", previa riconnessione della linea verso la CP Giustino e la centrale di produzione idroelettrica di La Rocca (cod. 676CRT)	SET Distribuzione	CP Tione	Trentino Alto Adige	TN
Due nuovi stalli 132 kV nella futura SE RTN 132 kV denominata "Cirè" (cod. 670CRT)	SET Distribuzione	CP Pergine	Trentino Alto Adige	TN
Realizzazione di un nuovo elettrodotto RTN a 132 kV tra la CP Grigno e la SE RTN Arsìe.	SET Distribuzione	CP Grigno	Trentino Alto Adige	TN
Connessione in antenna a 132 kV su un futuro stallo a 132 kV presso la SE Taio della RTN.	SET Distribuzione	CP Taio	Trentino Alto Adige	TN
Nuovo elettrodotto a 132 kV della RTN tra la CP Campitello e la SE RTN Moena; Nuovo elettrodotto a 132 kV della RTN tra la CP Campitello e una futura SE a 132 kV della RTN da inserire in entra - esce alla linea a 132 kV della RTN "Malga Ciapela - Saviner CP".	SET Distribuzione	CP Campitello	Trentino Alto Adige	TN
<ul style="list-style-type: none"> • Potenziamento a 132 kV dell'elettrodotto RTN a 60 kV "Nembia - S. Massenza"; • Nuovo elettrodotto RTN in cavo a 132 kV tra la Vs. CP Nembia e la SE RTN 132 kV Mezzocorona. 	SET Distribuzione	CP Nembia	Trentino Alto Adige	TN
<ul style="list-style-type: none"> • Nuovo elettrodotto a 132 kV della RTN tra la CP Caldonazzo e la futura SE Cirè (già prevista nel Piano di Sviluppo); • Nuovo elettrodotto a 132 kV della RTN tra la CP Caldonazzo e il futuro ampliamento della SE Borgo Valsugana. • Riclassamento a 132 kV della direttrice RTN "Caldonazzo - Arsiero - Schio" (cod. 224 - P) 	SET Distribuzione	CP Caldonazzo	Trentino Alto Adige	TN
Nuovo elettrodotto RTN a 132 kV tra la CP Giustino e la SE RTN 132 kV Moncalssico.	SET Distribuzione	CP Giustino	Trentino Alto Adige	TN
<ul style="list-style-type: none"> • Nuovo elettrodotto a 132 kV della RTN tra la futura CP San Martino di Castrozza e l'impianto di Castelpietra; • Nuovo elettrodotto a 132 kV della RTN tra la futura CP San Martino di Castrozza e una futura SE a 132 kV della RTN da collegare in entra - esce alla linea a 132 kV della RTN "Predazzo - Varena" 	Azienda Reti Elettriche	CP San Martino di Castrozza	Trentino Alto Adige	TN
Nuovo elettrodotto a 132 kV della RTN tra l'impianto di Castelpietra e una futura SE a 132 kV della RTN da collegare in entra - esce alla linea a 132 kV della RTN "Predazzo - Varena"	Azienda Reti Elettriche	Castelpietra	Trentino Alto Adige	TN
Raccordi per il collegamento in entra - esce alla linea 132 kV "Lenna All - Lenna ST"; Nuova SE RTN 220/132 kV da inserire in entra - esce alla linea 132 kV da raccordare all'infrastruttura 220 kV presente nell'area; Nuovo elettrodotto RTN a 132 kV tra la nuova CP Ponte e la nuova SE RTN 220/132 kV suddetta.	e-distribuzione	CP Ponte	Lombardia	BG
Potenziamento elettrodotto RTN a 132 kV "Lonato - Desenzano"	e-distribuzione	CP Calvagese	Lombardia	BS

IMPIANTI RTN DA REALIZZARE	GESTORE DI DISTRIBUZIONE RICHIEDENTE	IMPIANTO	REGIONE	PROVINCIA
Raccordi per il collegamento in entra - esce alla linea 132 kV "CP Ricevitrice Sud BS – SE Mincio".	e-distribuzione	CP Mazzano	Lombardia	BS
Potenziamento elettrodotto RTN a 132 kV "SE Verderio – CP Bernareggio", "CP Bernareggio – CS IBM Vimercate" e "CS IBM Vimercate – CP Agrate c.d. CP Arcore".	e-distribuzione	CP Caponago	Lombardia	MB
Potenziamento elettrodotto RTN a 132 kV "Lacchiarella – Pieve Emanuele"	e-distribuzione	CP Melegnano	Lombardia	MI
Raccordi per il collegamento in entra - esce alla linea 220 kV "Brugherio - Lambrate" (cod. 950CRT)	e-distribuzione	CP Segrate	Lombardia	MI
Raccordi per il collegamento in entra - esce alla linea 132 kV "Ospiate - RISE Sesto" (cod. 953CRT)	e-distribuzione	CP Vulcano CDS	Lombardia	MI
Potenziamento elettrodotto RTN a 132 kV "Lacchiarella – Pieve Emanuele – Melegnano - Tavazzano".	e-distribuzione	CP Pieve Emanuele	Lombardia	MI
Raccordi per il collegamento in entra - esce alla linea 132 kV "CP Alagna – Sannazzaro CP".	e-distribuzione	CP Gropello C.	Lombardia	MI
Nuovo elettrodotto 132 kV ci collegamento tra la CP Varzi e la futura CP Boffalora da collegare in entra – esce al nuovo elettrodotto RTN a 132 kV "Molassana – Borgonovo".	e-distribuzione	CP Varzi	Lombardia	MI
Ampliamento della SE RTN a 132 kV "Vobarno".	UNARETI	CP Vobarno	Lombardia	BS
Raccordi per il collegamento in entra - esce alla linea 132kV "Toscolano - Storo - Riva" (cod. 949CRT)	UNARETI	CP Tremosine	Lombardia	BS
Raccordi per il collegamento in entra - esce alla linea 132kV "Torbole - Almag Rocadelle All."	UNARETI	CP Violino	Lombardia	BS
Raccordi per il collegamento in entra - esce alla linea 220 kV "Ospiate - Cormano - Torretta - Sesto San Giovanni".	UNARETI	CP Comasina	Lombardia	MI
Raccordi in cavo per il collegamento in entra - esce alla linea 220 kV "SE Lambrate - SE Porta Venezia".	UNARETI	CP Mugello	Lombardia	MI
Raccordi per il collegamento in entra - esce alla linea 220 kV "Cesano Maderno - Tavazzano Est" (cod. 951CRT)	UNARETI	CP Rozzano	Lombardia	MI
Raccordi per il collegamento in entra - esce alla linea 220 kV "Ricevitrice Ovest - Sud Milano" (cod. 1287CRT)	UNARETI	CP San Cristoforo	Lombardia	MI
Nuovo elettrodotto RTN in cavo a 132 kV tra la CP Campolongo e la CP Ovaro	e-distribuzione	CP Campolongo	Veneto	BL
Superamento dell'attuale derivazione rigida della CP mediante la realizzazione di un secondo raccordo alla linea 132 kV "Moline - Arsiè" (cod. 689CRT)	e-distribuzione	CP Pedesalto	Veneto	BL
<ul style="list-style-type: none"> • Nuovo elettrodotto RTN 132 kV tra la "CP Zuel" e la "CP Somprade"; • Nuova SE RTN 220/132 kV da inserire in entra - esce alla linea 220 kV "Soverzene – Lienz" e la linea 132 kV "Ponte Malon - Pelos - der. Campolongo" (cod. 1376CRT) 	e-distribuzione	CP Zuel	Veneto	BL
Raccordi per il collegamento in entra - esce alla linea "Quero All – Cementi Rossi All."; Potenziamento delle linee RTN a 132 kV "Quero - Quero All." e "Quero – Castelfranco".	e-distribuzione	CP Quero	Veneto	BL
Raccordi per il collegamento in entra - esce alla linea 132 kV "Camposampiero – Castelfranco".	distribuzione	CP Piombino Dese (ex Castelminio)	Veneto	PD
Raccordi 132 kV alla linea RTN 132 kV "Rovigo FS - Ferrara FS"; Potenziamento della linea RTN 132 kV "Rovigo FS - Ferrara FS".	e-distribuzione	CP Canaro	Veneto	RO
Raccordi per il collegamento in entra - esce alla linea 132 kV "Ferrara Focomorto - Lendinara NK" (cod. 1350CRT)	e-distribuzione	CP Polesella	Veneto	RO
Nuovo elettrodotto RTN in cavo a 132 kV tra la CP Ca' Emiliani e la sezione a 132 kV della SE RTN denominata "Stazione 1"; Rifacimento della sezione a 132 kV della SE RTN "Stazione 1"; Potenziamento della linea RTN 132 kV "Villabona – Ca' Emiliani".	e-distribuzione	CP Ca' Emiliani	Veneto	VE
Raccordi per il collegamento in entra - esce alla linea 132 kV "Cavallino - Jesolo", previa realizzazione della linea RTN 132 kV "Cavallino - Sacca Serenella" (cod. 1351CRT)	e-distribuzione	CP Jesolo Lido	Veneto	VE
Raccordi per il collegamento in doppia antenna alla SE RTN 380/132 kV Adria Sud e SE RTN 132 kV Donada (cod. 1670CRT)	e-distribuzione	CP Brondolo	Veneto	VE
Raccordi per il collegamento in entra - esce alla linea 150 kV "SE Dolo – CP Rovigo PA"	e-distribuzione	CP Vigonovo (ex Fossò)	Veneto	VE

IMPIANTI RTN DA REALIZZARE	GESTORE DI DISTRIBUZIONE RICHIEDENTE	IMPIANTO	REGIONE	PROVINCIA
Nuovo collegamento RTN 132 kV tra la Vs. CP San Giobbe e la CP Mestre Barche.	e-distribuzione	CP San Giobbe	Veneto	VE
Raccordi per il collegamento in doppia antenna alla SE RTN 220/132 kV di "Castegnero" (cod. 678CRT)	e-distribuzione	CP Nanto (ex Castegnero)	Veneto	VI
Nuovo elettrodotto RTN 132 kV tra la "CP Marostica" e la CP "Bassano Grappa" (cod. 690CRT)	e-distribuzione	CP Marostica	Veneto	VI
Superamento dell'attuale derivazione rigida della CP mediante la realizzazione di un secondo raccordo alla linea 132 kV "Vellai - Fonte NK" (cod. 691CRT)	e-distribuzione	CP Costalunga	Veneto	VI
Nuovo elettrodotto RTN a 132 kV tra CP Asiago e una nuova SE RTN a 132 kV da inserire in entra - esce alle linee RTN a 132 kV "Arsiè - Zugliano" e "Carpanè - Schio", alla quale ricollegare la CP Conco.	e-distribuzione	CP Asiago	Veneto	VI
Raccordi per il collegamento in entra - esce alla linea 132 kV "Nogarole Rocca - CP Vago" (cod. 1352CRT)	e-distribuzione	CP Vallese	Veneto	VR
Raccordi per il collegamento in entra - esce alla linea 132 kV "Mincio - Volta Mantovana"	e-distribuzione	CP Foroni	Veneto	VR
Raccordi per il collegamento in entra - esce alla linea 132 kV "649 Quero - Castelfranco c.d. Cem Rossi"; Potenziamento delle linee 132 kV "649 Quero - Castelfranco c.d. Cem Rossi" e "648 Vellai - Caerano der. Quero".	e-distribuzione	CP Valdobbiadene	Veneto	TV
Raccordi per il collegamento in entra - esce alla linea 132 kV "Chievo CE - Ricevitrice Sud"	Megareti	CP Marangona	Veneto	VR
Raccordi per il collegamento in entra - esce alla linea 132 kV "Vicenza Monteviale - V. Pace 2" (cod. 219-P)	Servizi a Rete	CP Monte Crocetta	Veneto	VI
Raccordi per il collegamento in entra - esce alla linea 132 kV "Hera Pavullo- Sassuolo"	Inrete	CP M. BALDACCINI	Emilia Romagna	MO
Raccordi per il collegamento in entra - esce alla linea 132 kV "Rubiera-Modena Ovest"	Inrete	CP Cittanova	Emilia Romagna	MO
Interventi previsti dal Piano di Sviluppo di Terna, consistenti in: due elettrodotti in cavo a 132 kV della RTN alla SE "S.Viola RT"; un elettrodotto in cavo a 132 kV della RTN alla SE "Beverara RT". (cod. 1353CRT)	e-distribuzione	CP Bologna Maggiore	Emilia Romagna	BO
Interventi per il riassetto rete nell'area di Bologna (cod. 1354CRT)	e-distribuzione	CP Bologna Nord	Emilia Romagna	BO
Raccordi per il collegamento in entra - esce alla linea 132 kV "Carpani NK - Cà Tiepolo"	e-distribuzione	CP Mesola	Emilia Romagna	FE
Raccordi per il collegamento in entra - esce alla linea 132 kV "Forlì RT - Cesena RT"; Potenziamento dell'elettrodotto RTN a 132 kV "Imola RT - Schiappa".	e-distribuzione	CP Mesola	Emilia Romagna	FC
Raccordi per il collegamento in entra - esce alla linea 132 kV "Fidenza FS - Parma FS" (cod. 1298CRT)	e-distribuzione	CP Fidenza Nord	Emilia Romagna	PR
Raccordi per il collegamento in entra - esce alla linea 132 kV "S. Quirico - SPIP" (cod. 1299CRT)	e-distribuzione	CP S. Quirico Tracasali	Emilia Romagna	PR
Raccordi per il collegamento in entra - esce alla linea 132 kV "Borgataro RT - Berceto RT"; Integrazione con la RTN della direttrice 132 kV compresa tra gli impianti di Pontremoli RT - Borgataro RT - Berceto RT previsto dal PdS.	e-distribuzione	CP Berceto	Emilia Romagna	PR
Integrazione con la RTN della direttrice 132 kV compresa tra gli impianti di Pontremoli RT - Borgataro RT - Berceto RT previsto dal PdS.	e-distribuzione	CP Felino	Emilia Romagna	PR
Raccordi per il collegamento in entra - esce alla linea 132 kV "Molassana - Borgonovo"	e-distribuzione	CP Bobbio (ex Boffalora)	Emilia Romagna	PC
Nuovi elettrodotti 132 kV RTN tra la SE 380/132 kV San Martino in XX e il futuro ampliamento 132 kV della SE Riccione RT in accordo con quanto previsto da PdS; Riassetto della rete 132 kV nell'area; Rimozione limitazioni sugli elettrodotti 132 kV "S. Martino in XX - Riccione" e "S. Martino in XX - Rimini Condotti"; Interventi per incrementare resilienza elettrodotti "Rimini Condotti - Rimini Sud" e "Rimini Sud - Riccione"; Futuri raccordi 132 kV tra le linee ex RFI e la CP Gambettola e la SE S. Martino in XX.	e-distribuzione	CP Riccione Mare	Emilia Romagna	PC
Superamento dell'attuale derivazione rigida della CP mediante la realizzazione di un secondo raccordo alla linea 132 kV "Mirandola - Crevalcore" (cod. 878CRT)	e-distribuzione	CP San Prospero	Emilia Romagna	MO

IMPIANTI RTN DA REALIZZARE	GESTORE DI DISTRIBUZIONE RICHIEDENTE	IMPIANTO	REGIONE	PROVINCIA
Nuovo elettrodotto RTN 132 kV tra la CP "Conselice" e la CP "Voltana" (cod. 879CRT)	e-distribuzione	CP Conselice	Emilia Romagna	RA
Raccordi per il collegamento in entra - esce alla linea 132 kV "Ligonchio - Torrechiana" (cod. 825CRT)	e-distribuzione	CP Schiezza	Emilia Romagna	RE
Raccordi per il collegamento in entra - esce alla linea 132 kV "Villa Cadé FS - Rubiera FS" e nuovo collegamento alla CP "Castelnovo di Sotto" (cod. 875CRT)	e-distribuzione	CP Mancasale	Emilia Romagna	RE
<ul style="list-style-type: none"> • Ampliamento della SE 380/132 kV Adria Sud; • Nuovo elettrodotto in cavo a 132 kV di collegamento tra l'ampliamento della SE Adria Sud e la CP Ariano. (cod. 880CRT) 	e-distribuzione	CP Ariano	Emilia Romagna	RO
Raccordi per il collegamento in entra - esce alla linea futura 132 kV "Modena N. - Modena Crocetta" (cod. 832CRT)	INRETE	CP Modena 2 (Est)	Emilia Romagna	MO
Raccordi per il collegamento in entra - esce alla linea 132 kV "Calenzano - Sodo" (cod. 1355CRT)	e-distribuzione	CP Università	Toscana	FI
Collegamento in doppia antenna a 132 kV alle CP "Casola Valsenio" e "Firenzuola" (cod. 876CRT)	e-distribuzione	CP Marradi	Toscana	FI
Raccordi per il collegamento in entra - esce alla linea 132 kV "Ghirlanda - Giuncarico All. - Grosseto FS" (cod. 881CRT)	e-distribuzione	CP Ribolla	Toscana	GR
Raccordi per il collegamento in entra - esce alla linea 132 kV "Paganico - Murci";	e-distribuzione	CP Cinigiano	Toscana	GR
Raccordi per il collegamento in entra - esce alla linea 132 kV "Viareggio - Strettoia" (cod. 1033CRT)	e-distribuzione	CP Viareggio 2 / Montramito	Toscana	LU
Superamento dell'attuale derivazione rigida della CP mediante la realizzazione di nuovi raccordi in entra - esce alla linea 132 kV "Georgia P. AL. - Cart. Castelnuovo" (cod. 882CRT)	e-distribuzione	CP Castelnuovo di Garfagnana	Toscana	LU
Raccordi per il collegamento in entra - esce alla linea 132 kV "Visignano - Lucca Ronco" (cod. 1036CRT)	e-distribuzione	CP Ospedaletto	Toscana	PI
Raccordi per il collegamento in entra - esce alla linea 132 kV "S. Romano - Castelfiorentino"; Rimozione dell'incrocio tra le linee di trasmissione a 132 kV "Certaldo - Poggibonsi" e "Tavernuzze - Larderello" in località Casaglia, ottenendo così i due nuovi collegamenti "Larderello - Certaldo" e "Tavernuzze - Poggibonsi", previsto da PdS.	e-distribuzione	CP S. Miniato	Toscana	PI
Raccordi per il collegamento in entra - esce alla linea 132 kV "Chiusi - Pruneto" (cod. 0001CRT)	e-distribuzione	CP Torrita di Siena	Toscana	MT
Nuovo elettrodotto a 132 kV della RTN tra la CP Rosia e una la futura Stazione Elettrica (SE) a 132 kV della RTN da inserire in entra - esce alla linea "Pian della Speranza - Nuova Radicondoli"; Potenziamento dell'elettrodotto RTN a 132 kV "Rosia - Pian della Speranza".	e-distribuzione	CP Rosia	Toscana	SI
Raccordi per il collegamento in entra - esce alla linea 132 kV "lesi - Candia"	DEA	CP Osimo	Marche	AN
Raccordi per il collegamento in entra - esce alla linea 132 kV "Acquara - Acquara All.", previa realizzazione di: <ul style="list-style-type: none"> • nuovo collegamento 132 kV "Acquara - Potenza Porta Picena" • nuovo collegamento RTN 132 kV dall'attuale derivazione rigida denominata "Acquara All." fino alla CP Osimo (cod. 1798CRT) 	DEA	CP Acquara Nuova	Marche	MC
Raccordi per il collegamento in entra - esce alla linea 132 kV "Camerata Picena - Agjip Sez. Marche".	e-distribuzione	CP Jesi Est	Marche	AN
Raccordi per il collegamento in entra - esce alla linea "Candia - Colunga"; Interventi di cui al Piano di Sviluppo, nell'ambito dell'intervento denominato "Rete AAT/AT medio Adriatico" (cod. 403-P), consistenti in: 1) declassamento al livello di tensione 132 kV della linea RTN 220 kV "Candia - Colunga"; 2) collegamento tra la Stazione elettrica di Candia e la CP di Fossombrone.	e-distribuzione	CP Senigallia Ovest	Marche	AN
Raccordi per il collegamento in entra - esce alla linea 132 kV "Grottammare - Colmarino" (cod. 1292CRT)	e-distribuzione	CP Campofilone	Marche	FM

IMPIANTI RTN DA REALIZZARE	GESTORE DI DISTRIBUZIONE RICHIEDENTE	IMPIANTO	REGIONE	PROVINCIA
Raccordi per il collegamento in entra - esce alla linea 132 kV "Treia - Corneto"; Interventi dicui al PdS consistenti in: Realizzazione di un nuovo elettrodotto RTN 132 kV "Acquara -Porto Potenza Picena"; Realizzazione di un nuovo elettrodotto RTN 132 kV dall'attuale derivazione rigida denominata "Acquara All." fino alla Cabina Primaria di Osimo; Rimozione delle limitazioni presenti sulla rete adriatica 132 kV, compresa tra le stazioni elettriche di Candia e Rosara.	e-distribuzione	CP Campofilone	Marche	MC
Raccordi per il collegamento in entra - esce alla linea 150 kV "Baschi -Attigliano" (esercita a 120 kV)	CP Pitrafitta	CP Campofilone	Marche	MC
Nuovo collegamento tra la CP Assergi e la CP Bazzano Z.I.	e-distribuzione	CP Assergi	Abruzzo	AQ
Raccordi per il collegamento in entra - esce alla linea 150 kV "AE S. Angelo - Cocullo ST Brulli" (cod. 1803CRT)	e-distribuzione	CP Roccaraso	Abruzzo	AQ
Nuovo collegamento tra la CP Sulmona e la CP Sulmona N.I.	e-distribuzione	CP Sulmona Città	Abruzzo	AQ
Raccordi per il collegamento in entra - esce alla linea 150 kV "Vasto - Lanciano" (cod. 793CRT)	e-distribuzione	CP Fossacesia	Abruzzo	CH
Nuovo collegamento tra la CP San Salvo e la SE RTN a 150 KV San Salvo	e-distribuzione	CP San Salvo	Abruzzo	CH
Raccordi per il collegamento in entra - esce alla linea RTN 132 kV "Montesilvano - Marrucina" (cod. 798CRT)	e-distribuzione	CP Santa Filomena	Abruzzo	PE
Raccordi per il collegamento in entra - esce alla linea 132 kV "Golden Lady - Cellino Attanasio" (cod. 792CRT)	e-distribuzione	CP Basciano	Abruzzo	TE
Raccordi per il collegamento in entra-esce alla linea RTN a 132 kV "Penne - Cellino Attanasio". Realizzazione degli interventi previsti da Piano di Sviluppo Terna (raccordi della linea RTN a 132 kV "Adrilon - Cellino Attanasio" alla futura sezione 132 kV della stazione 380 kV di Teramo).	e-distribuzione	CP Castilenti	Abruzzo	TE
Raccordi per il collegamento alle linee RTN 132 kV provenienti dai nodi di "Teramo Z.I.", "Cellino Attanasio", "Isola G.Sa." (cod. 1343CRT)	e-distribuzione	CP Teramo	Abruzzo	TE
Raccordi per il collegamento in entra - esce alla linea 150 kV "Magliana - Ponte Galeria" (cod. 762CRT)	ARETI	CP Parco dei Medici	Lazio	RM
Superamento dell'attuale derivazione rigida "S. Rita All." previa realizzazione interventi di sviluppo ARETI. (cod. 799CRT)	ARETI	CP Parchi	Lazio	RM
Raccordi per il collegamento in entra - esce alla futura linea 150 kV "Primavalle - Flaminia 380/150 kV" (cod. 772CRT)	ARETI	CP La Storta	Lazio	RM
Nuova SE RTN 220 kV da inserire in entra - esce alla linea 220 kV "Roma Sud - San Paolo" (cod. 764CRT)	ARETI	CP Castel di Leva	Lazio	RM
Raccordi per il collegamento in entra - esce alla linea 150 kV "AE. Tor di Valle - Laurentina" (cod. 1800CRT)	ARETI	CP ASR	Lazio	RM
Raccordi per il collegamento in entra - esce alla linea 150 kV "A.Vitinia-A.Valleranello NK"	ARETI	CP Valleranello	Lazio	RM
Superamento dell'attuale derivazione rigida della CP mediante la realizzazione di un secondo raccordo alla linea 150 kV "Sora - Cassino" (cod. 1806CRT)	e-distribuzione	CP Atina	Lazio	FR
Raccordi per il collegamento in entra - esce alla linea 150 kV "S. Rita - Aprilia 150"	e-distribuzione	CP Fossignano	Lazio	LT
Raccordi per il collegamento in entra - esce alla linea 150 kV "A.Vitinia-A.Valleranello NK"	ARETI	CP Valleranello	Lazio	RM
Superamento dell'attuale derivazione rigida della CP mediante la realizzazione di un secondo raccordo alla linea 150 kV "Sora - Cassino" (cod. 1806CRT)	e-distribuzione	CP Atina	Lazio	FR
Raccordi per il collegamento in entra - esce alla linea 150 kV "S. Rita - Aprilia 150"	e-distribuzione	CP Fossignano	Lazio	LT
Collegamento alla linea 132 kV "Fondi FS - Ceprano FS"	e-distribuzione	CP Fondi	Lazio	LT
Raccordi per il collegamento in entra - esce alla linea 150 kV "Aprilia - Pomezia" (cod. 795CRT)	e-distribuzione	CP Santa Procula	Lazio	LT
Raccordi per il collegamento in entra - esce alla linea 150 kV "Aprilia - Le Ferriere" (cod. 797CRT)	e-distribuzione	CP Olimpo	Lazio	LT

IMPIANTI RTN DA REALIZZARE	GESTORE DI DISTRIBUZIONE RICHIEDENTE	IMPIANTO	REGIONE	PROVINCIA
Superamento dell'attuale derivazione rigida della CP Corvaro All. mediante la realizzazione di un secondo raccordo alla linea 150 kV "Corvaro All. - Tagliacozzo"	e-distribuzione	CP Corvaro	Lazio	RI
Raccordi per il collegamento in entra - esce alla linea 132 kV "Capena RFI - Nomentana RFI" (cod. 1804CRT)	e-distribuzione	CP Fara Sabina	Lazio	RI
Superamento dell'attuale derivazione rigida della CP mediante la realizzazione di un secondo raccordo alla linea 150 kV "AE. Orte - A. Flaminia" (cod. 1807CRT)	e-distribuzione	CP Morlupo	Lazio	RM
Raccordi per il collegamento in entra - esce alla linea 150 kV "Anzio - Latina Nucleare".	e-distribuzione	Nettuno	Lazio	RM
Raccordi per il collegamento in entra - esce alla linea 150 kV "S.Marinella - Cerveteri".	e-distribuzione	Furbara	Lazio	RM
Nuovo collegamento tra la CP Pian di Tortora e la CP Viterbo; Raccordi RTN a 150 kV, di cui al Piano di Sviluppo Terna, di collegamento della linea RTN a 150 kV "Arlena SE - Canino" con la SE RTN 380/150 kV di Toscana.	e-distribuzione	CP Pian di Tortora	Lazio	VT
Raccordi per il collegamento in entra - esce alla linea 132 kV "Orte FS - Capranica FS" (cod. 1801CRT)	e-distribuzione	CP Ronciglione	Lazio	VT
Raccordi per il collegamento in entra - esce su linea RTN 132 kV "Orte RFI - Gallese RFI" (cod. 1805CRT)	e-distribuzione	CP Orte	Lazio	VT
Nuovo elettrodotto RTN tra la CP Rotello e la sezione a 150 kV della stazione RTN 380/150 kV di Rotello, previo ampliamento della stessa.	e-distribuzione	CP Rotello	Molise	CB
Raccordi per il collegamento in entra - esce alla linea 132 kV "CP Calvizzano - CP Patria" (cod. 1356CRT)	e-distribuzione	CP Casapesenna	Campania	CE
Raccordi per il collegamento in entra - esce alla linea 150 kV "Caserta Sud - Saint Gobain - Santa Sofia" (cod. 511-P)	e-distribuzione	CP Saint Gobain	Campania	CE
Raccordi per il collegamento in entra - esce alla linea 150 kV "Garigliano ST - Ceprano"; Messa in continuità degli elettrodotti RTN 60 kV "Montelungo - Suio" e "Suio - Sessa Aurunca" al fine di realizzare un collegamento "Montelungo - Sessa Aurunca".	e-distribuzione	CP Suio	Campania	CE
Raccordi per il collegamento in entra-esce alla linea RTN a 220 kV "Astroni - Napoli Centro"; Nuovo elettrodotto RTN in cavo a 220 kV, di collegamento tra la nuova CP Bagnoli e la CP Astroni; Interventi previsti da Piano di Sviluppo Terna consistenti nel potenziamento elettrodotto a 220 kV Astroni - Napoli Centro di cui al Riassetto rete a 220 kV città di Napoli.	e-distribuzione	CP Bagnoli	Campania	NA
Nuovo Trasformatore RTN AT/MT nella SE RTN di Fratta (cod. 1240CRT)	e-distribuzione	Impianto di distribuzione afferente alla SE RTN Fratta	Campania	NA
Raccordi per il collegamento in entra - esce alla linea 150 kV "Fratta - San Giuseppe 2" previa realizzazione degli interventi di cui alla SE RTN 380 kV "S. Sofia" (cod. 1241CRT)	e-distribuzione	CP San Giuseppe	Campania	NA
Nuovo elettrodotto RTN 220 kV tra la CP "Doganella" e la CP "Poggioreale" (cod. 1357CRT)	e-distribuzione	CP Doganella	Campania	NA
Raccordi per il collegamento in entra-esce alla linea RTN a 220 kV "Astroni - Napoli Centro" Realizzazione degli interventi previsti da Piano di Sviluppo Terna (potenziamento elettrodotto a 220 kV Astroni - Napoli Centro di cui al Riassetto rete a 220 kV città di Napoli e nuovo elettrodotto 220 kV CP Arenella - CP Fuorigrotta).	e-distribuzione	CP Fuorigrotta	Campania	NA
Sostituzione, nella SE Patria, di un trasformatore 220/20 kV (cod. 1251CRT)	e-distribuzione	CP Patria	Campania	NA
Raccordi per il collegamento in entra - esce alla linea 220 kV "Astroni-Fuorigrotta (Napoli Centro)"; Potenziamento elettrodotto a 220 kV "Astroni - Napoli Centro" previsto da PdS; Nuovo elettrodotto 220 kV "CP Arenella - CP Fuorigrotta" previsto da PdS.	e-distribuzione	CP Agnano	Campania	NA
Raccordi per il collegamento in entra - esce alla linea 220 kV "Poggio Reale-Secondigliano"	e-distribuzione	CP Di Vittorio	Campania	NA

IMPIANTI RTN DA REALIZZARE	GESTORE DI DISTRIBUZIONE RICHIEDENTE	IMPIANTO	REGIONE	PROVINCIA
Raccordi per il collegamento in entra - esce alla linea 220 kV "Astroni-Patria"	e-distribuzione	CP Quarto	Campania	NA
Raccordi per il collegamento in entra - esce alla futura linea RTN 150 kV tra le CP Mercatello e Mercato SS (cod. 1038CRT)	e-distribuzione	CP Baronissi	Campania	SA
Due nuovi elettrodotti in cavo a 220 kV dalla CP Salerno Porto alla CP Salerno Nord	e-distribuzione	CP Salerno Porto	Campania	SA
Raccordi per il collegamento in entra - esce alla linea 150 kV "Loseto - Mola" (cod. 1233CRT)	e-distribuzione	CP Bari San Giorgio	Puglia	BA
Raccordi per il collegamento in entra - esce alla linea 150 kV "Conversano - Polignano FS"; ricollegamento della linea proveniente da Mola	e-distribuzione	CP Polignano	Puglia	BA
Raccordi per il collegamento in entra - esce alla linea 150 kV "Matera-Altamura All."; Collegamento della linea proveniente dalla SE Matera alla CP Altamura al fine di realizzare un collegamento "Matera-CP Altamura".	e-distribuzione	CP Altamura Nord	Puglia	BA
Raccordi per il collegamento in entra - esce alla linea 150 kV "Bisceglie-Terlizzi-Molfetta"	e-distribuzione	CP Bisceglie Sud	Puglia	BT
Raccordi per il collegamento in entra - esce alla linea 150 kV "Ostuni - San Vito dei Normanni"	e-distribuzione	CP Ostuni Mare (ex Villanova)	Puglia	BR
Raccordi per il collegamento in entra - esce alla linea 150 kV "Casarano - Castrignano"	e-distribuzione	CP Presicce	Puglia	LE
Raccordi per il collegamento in entra - esce alla linea 150 kV "Palagiano - Taranto N2"	e-distribuzione	CP Crispiano	Puglia	TA
Raccordi per il collegamento in entra - esce alla linea 150 kV "Manduria-San Pancrazio"	e-distribuzione	CP Ruggianello	Puglia	TA
Raccordi per il collegamento in entra - esce alla linea 150 kV "Foggia - Trinitapoli" (cod. 1242CRT)	e-distribuzione	CP Foggia Onoranza	Puglia	FG
Nuovo stallo 150 kV nella SE RTN 380/150 di Foggia	e-distribuzione	CP Foggia Nord	Puglia	FG
Raccordi per il collegamento in entra - esce alla linea 150 kV "Agri - Montemurro"	e-distribuzione	CP Agri	Basilicata	PZ
Raccordi per il collegamento in entra - esce alla linea 150 kV "Acri - Anzi" (cod. 581CRT)	e-distribuzione	CP Guardia (ex CP Corleto Perticara)	Basilicata	PZ
Potenziamento della linea RTN a 150 kV "Agri - Montemurro - Viggiano"	e-distribuzione	CP Marsico Nuovo	Basilicata	PZ
	e-distribuzione	CP Viggiano	Basilicata	PZ
Superamento dell'attuale derivazione rigida della CP mediante la realizzazione di un secondo raccordo alla linea 150 kV "Ionadi - Feroletto" (cod. 1255CRT)	e-distribuzione	CP Francavilla	Calabria	CS
Raccordi per il collegamento in entra - esce alla linea 150 kV "Girifalco - Jacurso" della SE RTN 380/150 kV di "Maida" previsti da Piano di Sviluppo Terna (cod. 1358CRT)	e-distribuzione	CP Girifalco	Calabria	CZ
Raccordi per il collegamento in entra - esce alla linea 150 kV "Girifalco-Palermi"; Raccordi RTN a 150 kV di e-e della linea "Girifalco-Jacurso" alla SE Maida prevista da PdS.	e-distribuzione	CP Valleflorita	Calabria	CZ
Collegamento in e-e alla linea RTN 150 kV "Soverato-Serra San Bruno" previo potenziamento/rifacimento dell'elettrodotto a 150 kV "CP Chiaravalle-Soverato"	e-distribuzione	CP Chiaravalle	Calabria	CZ
Raccordi per il collegamento in entra - esce alla linea 150 kV "Reggio Condera - Gallico" (cod. 1253CRT)	e-distribuzione	CP Casalotto	Calabria	RC
Raccordi per il collegamento in entra - esce alla linea 150 kV "Caltabellotta-San Carlo"; Nuovo elettrodotto RTN 150 kV di collegamento tra CP Corleone e CP San Carlo.	e-distribuzione	CP Sambuca	Sicilia	AG
Nuovo collegamento RTN a 150 kV tra SE RTN 150 kV "Cammarata" e l'utente "Campofranco FS" previsto da PdS	e-distribuzione	CP Santa Caterina	Sicilia	CL
Raccordi per il collegamento in entra - esce alla linea 150 kV "Misterbianco - Zia Lisa" (cod. 585CRT)	e-distribuzione	CP San Giorgio	Sicilia	CT

IMPIANTI RTN DA REALIZZARE	GESTORE DI DISTRIBUZIONE RICHIEDENTE	IMPIANTO	REGIONE	PROVINCIA
Raccordi per il collegamento in entra - esce alla linea 150 kV "Acireale FS - Acicastello All." previo potenziamento della dorsale a 150 kV "Acicastello - Contesse FS" (cod. 593CRT)	e-distribuzione	CP Acireale	Sicilia	CT
Raccordi per il collegamento in entra - esce alla linea 150 kV "Belpasso-Viagrande"	e-distribuzione	S.Pietro Clarenza	Sicilia	CT
Raccordi per il collegamento in entra - esce alla linea 150 kV "Carini - Monreale" (cod. 1042CRT)	e-distribuzione	CP Carini 2	Sicilia	PA
Raccordi per il collegamento in entra - esce alla linea 150 kV "Alia - Caccamo" previa realizzazione di un nuovo elettrodotto RTN 150 kV di collegamento tra la stessa CP e la SE RTN 150 kV di Vicari (cod. 594CRT)	e-distribuzione	CP Alia	Sicilia	PA
Nuova stazione elettrica della RTN a 380/150 kV da inserire in entra - esce alla linea RTN a 380 kV "Chiaromonte Gulfi - Priolo".	e-distribuzione	CP Palazzolo Acreide	Sicilia	PA
Raccordi per il collegamento in entra - esce alla linea 150 kV "Cappuccini-S.ne Ciminna"	e-distribuzione	CP Università Palermo	Sicilia	PA
Raccordi per il collegamento in entra - esce alla linea 150 kV "Vittoria - Gela" (cod. 1043CRT)	e-distribuzione	CP Dirillo	Sicilia	RG
Nuovo collegamento RTN 150 kV tra la CP "Ragusa 2" e la SE RTN 220/150 kV "Ragusa" (cod. 596CRT)	e-distribuzione	CP Ragusa 2	Sicilia	RG
Raccordi per il collegamento in entra - esce alla linea 150 kV "Noto - Cassibile"	e-distribuzione	CP Avola	Sicilia	SR
Raccordi per il collegamento in doppia antenna sulla CP Augusta 2 (cod. 1044CRT)	e-distribuzione	CP Filonero	Sicilia	SR
Interventi previsti nel Piano di Sviluppo di Terna, consistenti in: <ul style="list-style-type: none"> • razionalizzazione della esistente rete a 150 kV tra Lentini CP, Melilli SE, Pantano d'Arco CP e Misterbianco SE, con interventi di magliatura tra la rete a 150 kV e quella a 220 kV (da riclassare); • realizzazione del futuro elettrodotto RTN a 150 kV "Augusta 2 - Augusta SE". (cod. 1040CRT) 	e-distribuzione	CP Augusta 2	Sicilia	SR
Raccordi per il collegamento in entra - esce alla linea 150 kV "Trapani - Ospedaletto" (cod. 586CRT)	e-distribuzione	CP Saline Trapani	Sicilia	TP
• Nuovo collegamento 150 kV "CP Salemi - SE Partanna";	e-distribuzione	CP Santa Ninfa	Sicilia	TP
• Ampliamento della SE 220/150 kV di Partanna;	e-distribuzione	CP Partanna	Sicilia	TP
• Potenziamento della linea 150 kV "S. Ninfa - Partanna".	e-distribuzione	CP Partanna	Sicilia	TP
Raccordi per il collegamento in entra - esce alla linea 150 kV "Rumianca - S. Gilla".	e-distribuzione	CP Assemini	Sardegna	CA
Raccordi per il collegamento in entra - esce alla linea 150 kV "S. Margherita - Cagliari Sud".	e-distribuzione	CP Pula	Sardegna	CA
Raccordi per il collegamento in entra - esce alla linea 150 kV "Quartucciu - Villasimius"	e-distribuzione	CP Terramala	Sardegna	CA
Nuovo elettrodotto RTN a 150 kV di collegamento tra la CP Galtelli e la CP Lula (cod. 432CRT).	e-distribuzione	CP Galtelli	Sardegna	NU
Raccordi per il collegamento in entra - esce alla linea 150 kV "Iglesias 2 - Siliqua".	e-distribuzione	CP Posada	Sardegna	NU
Raccordi per il collegamento in entra - esce alla linea 150 kV "Padria - Alghero".	e-distribuzione	CP Alghero Sud	Sardegna	NU
Raccordi per il collegamento in entra - esce alla linea 150 kV "Olbia 2 - S. Teodoro"; Nuovo elettrodotto di collegamento della RTN a 150 kV tra la SE di Santa Teresa e la nuova SE Buddusò, prevista dal PdS.	e-distribuzione	CP Porto S. Paolo	Sardegna	NU
Raccordi per il collegamento in entra - esce alla linea 150 kV "Viddalba - Aglientu".	e-distribuzione	CP Trinità D'Agultu	Sardegna	NU
Raccordi per il collegamento in entra - esce alla linea 150 kV "Villasimius - Muravera".	e-distribuzione	CP Oliaspeciosa	Sardegna	SS
Ampliamento della nuova Stazione Elettrica (SE) 150 kV RTN denominata "Selegas" prevista da PdS.	e-distribuzione	CP Selegas	Sardegna	SS
Raccordi per il collegamento in entra - esce alla linea 150 kV "Iglesias 2 - Siliqua".	e-distribuzione	CP Villamassargia	Sardegna	SS
Nuova SE RTN da inserire in entra - esce alla linea 220 kV "Villasor - Rumianca".	e-distribuzione	CP Villaspeciosa	Sardegna	SS
Raccordi per il collegamento in entra - esce alla linea 150 kV "Santa Teresa 150 - Palau" (cod. 587CRT)	e-distribuzione	CP Palau 2	Sardegna	OT

TABELLA 5 - CONNESSIONI DI UTENTI DI CONSUMO

IMPIANTI RTN DA REALIZZARE	SOCIETÀ RICHIEDENTE	REGIONE	PROVINCIA
Adeguamento della SE RTN 132 kV "Arquata Scrivia" (cod. 1359CRT)	Consorzio COCIV	Piemonte	AL
Adeguamento della SE RTN 132 kV "Novi S. Bovo" (cod. 1360CRT)	Consorzio COCIV	Piemonte	AL
Nuova SE RTN 132 kV da inserire in entra - esce alla linea 132 kV "Rivacciaio - Mondovi", previa realizzazione di un nuovo elettrodotto 132 kV tra la suddetta SE e la CP di Ceva e potenziamento dell'elettrodotto 132 kV "Rivacciaio - Mondovi" (cod. 1006CRT)	RIVA ACCIAIO S.p.A.	Piemonte	CN
Due nuovi stalli 132 kV nella SE 380/132 kV di Venaus previo potenziamento della stessa mediante ricostruzione in GIS (cod. 1007CRT)	TUNNEL EURALPIN LYON TURIN S.a.s.	Piemonte	TO
Interventi sulla linea RTN 132 kV "Venaus - Salbertrand" per inserimento impianto utente (cod. 1059CRT)	TUNNEL EURALPIN LYON TURIN S.a.s.	Piemonte	TO
Nuova SE RTN 132 kV da inserire in entra- esce alla linea 132 kV "Venaus-Salbertrand" (cod. 1060CRT)	R.F.I. S.p.A.	Piemonte	TO
- Ampliamento SE RTN 132 kV da inserire in entra-esce alla linea 132 kV "Vercelli Nord - CP Robbio"; - Potenziamento linea 132 kV "Vercelli RT - CP Robbio".	R.F.I. S.p.A.	Piemonte	VC
Nuova SE RTN 132 kV da inserire in entra - esce alla linea 132 kV "San Giovanni GE - Praoil Fondegga" (cod. 1061CRT)	R.F.I. S.p.A.	Liguria	GE
Interventi sulla linea RTN 132 kV "Morigallo - Trasta" per inserimento impianto utente (cod. 1361CRT)	Autostrade per l'Italia S.p.A.	Liguria	GE
Interventi sulla linea RTN 132 kV "Varenna - Pra" per inserimento impianto utente (cod. 1362CRT)	Autostrade per l'Italia S.p.A.	Liguria	GE
Nuova SE RTN 132 kV da inserire in entra - esce alla linea 132 kV "Trasta - Ronco Scrivia" (cod. 1363CRT)	Consorzio COCIV	Liguria	GE
Nuove stazioni RTN 220 kV "Fortezza" e "P. Gardena", previste in SF6, e nuovi elettrodotti aerei RTN 220 kV (cod. 1321CRT). Il progetto nasce dall'esigenza di potenziare l'alimentazione elettrica alla direttrice ferroviaria lungo l'asse del Brennero (Brenner Basis Tunnel). L'alimentazione della trazione ferroviaria (sistema 2x25 kV) richiede adeguati standard di robustezza ed adeguatezza della connessione alla RTN standard che si possono garantire attraverso una connessione al livello di tensione 220 kV. Tuttavia, la Rete di Trasmissione Nazionale presente nell'area dispone del livello di tensione 132 kV non adeguato a garantire gli standard richiesti. Al fine di garantire l'alimentazione della trazione ferroviaria ed al contempo la sostenibilità del progetto sul territorio attraverso una razionalizzazione piuttosto che nuove infrastrutture 220 kV, Terna, RFI e la Provincia Autonoma di Bolzano (PAB) hanno siglato il 18 giugno 2018 un Protocollo di Intesa per l'alimentazione elettrica della nuova linea ferroviaria ad Alta Capacità attraverso il tunnel del Brennero (BBT). La soluzione di connessione rilasciata per garantire adeguati parametri elettrici per la connessione alla rete, prevede alimentazione delle stazioni ferroviarie tramite due dorsali elettriche a tensione 220 kV, una su palificata doppia terna 220/132 kV per alimentare la futura Stazione 220 kV P.Gardena e l'altra su palificata 220 kV singola terna resiliente per alimentare la futura Stazione 220 kV Fortezza, primo nodo di alimentazione dei treni su territorio italiano prima dell'ingresso nel Tunnel del Brennero.	R.F.I. S.p.A.	Trentino Alto Adige	BZ
Nuova SE RTN 132 kV da ubicare nelle vicinanze dell'esistente derivazione rigida UT ASO Allacciamento a cui raccordare, oltre alla linea di derivazione "UT ASO Ospitaletto - UT ASO Allacciamento", anche le linee "Travagliato - der. ASO Allacciamento - Ospitaletto" e "Travagliato - der. Passirano - Ospitaletto" (cod. 103CRT)	ASO SIDERURGICA S.p.A.	Lombardia	BS
Ampliamento Stazione Elettrica (SE) RTN 380/132 kV "Lonato" e installazione di un trasformatore dedicato e modifica degli elettrodotti RTN 132 kV in ingresso alla citata SE.	CEPAVDUE S.C.A.R.L.	Lombardia	BS
Nuovo elettrodotto 132 kV collegato alla sezione 132 kV della SE RTN 380 kV di Lonato previo ampliamento della stessa con l'installazione di un terzo ATR (cod. 104CRT)	FERALPI SIDERURGICA S.p.A.	Lombardia	BS
Nuova SE RTN 132 kV denominata Valsabbia da inserire in entra - esce alla linea 132 kV "Leali Odolo All. - Odolo" ed alla sezione 132 kV della nuova SE RTN 220/132 kV Agnosine (cod. 116-P)	FERRIERA VALSABBIA S.p.A.	Lombardia	BS
Raccordo in antenna a 132 kV alla CP Vobarno (cod. 908CRT)	VALSIR S.p.A.	Lombardia	BS
Nuova Stazione Elettrica (SE) RTN 132 kV da inserire in entra-esce alla linea RTN a 132 kV "Pozzolengo - Castelnuovo"	CEPAVDUE S.C.A.R.L.	Lombardia	BS

IMPIANTI RTN DA REALIZZARE	SOCIETÀ RICHIEDENTE	REGIONE	PROVINCIA
Nuova SE RTN 380 kV da collegare in entra - esce alla linea 380 kV "Cremona - ISP Cremona" ed alla linea 380 kV "Caorso - Carpi" (cod. 904CRT)	ACCIAIERIA ARVEDI S.p.A.	Lombardia	CR
Due nuovi stalli 132 kV nella SE RTN 380/132 kV di Baggio	EQUINIX ITALIA S.r.l.	Lombardia	MI
Nuova Stazione Elettrica (SE) RTN a 132 kV da inserire in entra-esce alla linea RTN a 132 kV "Magenta ST - IC SARPOM".	VETROPACK ITALIA S.R.L.	Lombardia	MI
Ampliamento della Stazione Elettrica (SE) RTN 380/220/132 kV "Baggio" e nuovo stallo 132 kV	JACOBS ITALIA S.P.A.	Lombardia	MI
Nuova Stazione Elettrica (SE) RTN 132 kV da inserire in entra-esce alla linea RTN a 132 kV "Caleppio - Zelo Buon Persico"	STOGIT S.P.A.	Lombardia	MI
Nuova Stazione Elettrica (SE) RTN 132 kV da inserire in entra-esce alla linea RTN a 132 kV "CP Vimodrone - CP Rodano - CP Peschiera B. e nuovo collegamento secondario a 132 kV alla Cabina Primaria "Rodano"	JACOBS ITALIA SPA	Lombardia	MI
Nuova Stazione Elettrica (SE) RTN 220 kV da inserire in entra-esce alla linea RTN a 220 kV "Ricevitrice Sud Milano - Tavazzano 220"	ITALY INVESTMENT COMPANY 324 S.r.l.	Lombardia	MI
Ampliamento della Stazione Elettrica (SE) RTN 380/132 kV "Lacchiarella"	DEVELOG 5	Lombardia	MI
Nuovo stallo 132 kV nella SE RTN 380/132 kV di Lacchiarella	SUPERNAP ITALIA	Lombardia	PV
Nuova SE RTN 132 kV da inserire in entra - esce alla linea 132 kV "Cittiglio - Barasso" a cui dovrà essere collegata anche l'attuale derivazione UT Colacem (cod. 910CRT)	COLACEM S.p.A.	Lombardia	VA
Nuova SE RTN 132 kV da collegare alla cabina utente "FLAG" e alla CP "Mestre Barche" (cod. 1171CRT)	SAVE S.p.A.	Veneto	VE
Nuova SE RTN 132 kV da inserire in entra - esce alla linea 132 kV "Montecchio - Montebello FS" (cod. 683CRT)	Consorzio IRICAV DUE S.c.a.r.l.	Veneto	VI
Nuova SE RTN 132 kV da inserire in entra - esce alla linea 132 kV "Ca' del Bue - Ricevitrice Nord" (cod. 682CRT)	Consorzio IRICAV DUE S.c.a.r.l.	Veneto	VR
Nuova SE RTN 132 kV da inserire in entra - esce alla linea 132 kV "Caldiero - Montebello FS" (cod. 684CRT)	Consorzio IRICAV DUE S.c.a.r.l.	Veneto	VR
Nuova SE RTN 132 kV da inserire in entra - esce alla linea 132 kV "Caldiero - Montebello FS" da ricollegare, mediante due nuovi elettrodotti RTN, alla SE RTN 380/132 kV di Dugale (cod. 685CRT)	Consorzio IRICAV DUE S.c.a.r.l.	Veneto	VR
Nuova SE RTN 132 kV da collegare alle linee RTN 132 kV: - "Verona FS - Peri FS" - "Verona FS - Domegliara" - "Verona FS - Caldiero" - "Verona FS - Peschiera FS" - "Verona FS - Buttapietra" (cod. 1364CRT)	R.F.I. S.p.A.	Veneto	VR
Nuova SE RTN 132/220 kV da inserire in entra - esce alla linea 220 kV "Dugale - Sandra"	CEPAVDUE S.C.A.R.L.	Veneto	VR
Collegamento in antenna 220 kV ad una nuova SE RTN 380/220 kV (Udine Sud) da inserire in entra - esce alla futura linea 380 kV "Redipuglia - Udine Ovest" (cod. 609CRT)	ACCIAIERIE BERTOLI SAFAU S.p.A.	Friuli Venezia Giulia	UD
Nuovo stallo 132 kV nella SE RTN 380/132 kV di Planais, previa installazione terzo ATR e realizzazione del terzo sistema sbarre 132 kV (cod. 616CRT)	NUNKI STEEL S.p.A.	Friuli Venezia Giulia	UD
Nuova SE RTN 132 kV da inserire in entra - esce alla linea 132 kV "Chiusaforte - Tarvisio" (cod. 1365CRT)	SNAM Rete Gas S.p.A.	Friuli Venezia Giulia	UD
Nuova SE RTN 132 kV da inserire in entra - esce alla linea 132 kV "Udine Rotonda - Udine Sud CP"	ACCIAIERIE BERTOLI SAFAU SPA	Friuli Venezia Giulia	UD
Nuova SE RTN 132 kV da inserire in entra - esce alla linea 132 kV "Cannaviè - Cà Tiepolo" (cod. 1366CRT)	Brulli Service S.r.l.	Emilia Romagna	FE
Nuova SE RTN 132 kV da inserire in entra - esce alla futura linea RTN 132 kV "Altedo - Ferrara Sud" prevista dal PdS	SNAM RETE GAS	Emilia Romagna	FE
Nuova SE RTN 132 kV da inserire in entra - esce alla linea 132 kV "S. Rocco - Caorso" (cod. 812CRT)	S.A.I.B. S.p.A.	Emilia Romagna	PC
Nuova SE RTN 132 kV da collegare in entra - esce alle linee 132 kV "Parma Nord - Bormioli" e "Parma FS - Forno" (cod. 1367CRT)	Bormioli Luigi S.p.A.	Emilia Romagna	PR
Nuova SE RTN 132 kV da inserire in entra - esce alla linea 132 kV "S. Martino in XX - Cesena Nord", previa realizzazione delle opere di cui all'intervento di sviluppo denominato "Rete area Forli'/Cesena" (cod. 1368CRT)	R.F.I. S.p.A.	Emilia Romagna	RN
Ampliamento della SE RTN 132 kV "San Donato" (cod. 1369CRT)	R.F.I. S.p.A.	Toscana	FI
Nuovo stallo 132 kV nella SE Sondel Porcari Sez. (cod. 1173CRT)	DS SMITH PAPER ITALIA S.r.l.	Toscana	LU

IMPIANTI RTN DA REALIZZARE	SOCIETÀ RICHIEDENTE	REGIONE	PROVINCIA
Nuovo elettrodotto 132 kV tra CP Massa Z.I. e la SE RTN 220/132 kV di Avenza; nuovo ATR 132/220 kV nella SE Avenza e realizzazione del terzo sistema di sbarre; nuovi raccordi 132 kV tra la linea "Avenza - Vinchiana" e la CP di Strettoia (cod. 814CRT)	NUOVO PIGNONE S.p.A.	Toscana	MS
Ampliamento della SE RTN 132 kV "Roccapriora" (cod. 1370CRT)	R.F.I. S.p.A.	Marche	AN
Nuovo elettrodotto RTN 132 kV tra la "CP Fano Z.I." e la SE RTN 380/132 kV "Fano E.T." (cod. 1293CRT)	Lamial S.p.A.	Marche	PU
Nuova SE RTN 132 kV da inserire in entra - esce alla linea 132 kV "Villanova - Penne"(cod. 1174CRT)	BARBERINI S.p.A.	Abruzzo	PE
Nuovo stallo 150 kV sulla SE della RTN di San Salvo	STOGIT S.p.A.	Abruzzo	CH
Nuova SE RTN 150 kV da inserire in entra - esce alle due linee 150 kV "Garigliano - Ceprano" e "Pontecorvo - Piedimonte San Germano", previa rimozione di alcune limitazioni sulla RTN (cod. 1802CRT)	FCA ITALY S.p.A.	Lazio	FR
Adeguamento della SE RTN 132 kV "Settebagni" (cod. 1371CRT)	R.F.I. S.p.A.	Lazio	RM
Adeguamento della SE RTN 132 kV "Capena" (cod. 1372CRT)	R.F.I. S.p.A.	Lazio	RM
Nuova stazione RTN 150 kV, con isolamento in gas SF6, da connettere: - con due elettrodotti RTN in cavo a 150 kV, alla stazione di trasformazione RTN a 380/150 kV di Roma Est, che dovrà essere opportunamente ampliata; - mediante la modifica dell'elettrodotto RTN a 150 kV "Enea Frascati RM - Enea Frascati Ut", alla Cabina Primaria "Enea Frascati RM".	AGENZIA NAZIONALE PER LE NUOVE TECNOLOGIE, L'ENERGIA E LO SVILUPPO ECONOMICO SOSTENIBILE (ENEA)	Lazio	RM
Nuova SE RTN 150 kV da collegare mediante nuovi elettrodotti 150 kV a: - una nuova SE RTN 380/150 kV da inserire in entra - esce alla linea 380 kV "Benevento 2 - Presenzano" - l'attuale linea 60 kV, da riclassare a 150 kV, proveniente dalla CP Benevento - la CP Telese (cod. 1373CRT)	R.F.I. S.p.A.	Campania	BN
Nuova SE RTN 150 kV da inserire in entra - esce alla linea 150 kV "S. Sofia - CP Saint Gobain". (cod. 1377CRT)	Laminazione Sottile S.p.A.	Campania	CE
Nuova SE RTN 150 kV da inserire in entra - esce alla linea 150 kV "S. Sofia - Durazzano All. - Durazzano" (cod. 1246CRT)	R.F.I. S.p.A.	Campania	CE
Nuovo stallo a 150 kV nella nuova SE RTN 380/150 kV denominata "Garaguso" da inserire in entra - esce alla linea 380 kV "Matera - Laino"(cod. 1175CRT)	BRULLI ENERGIA S.r.l.	Basilicata	MT
Nuova SE RTN 150 kV da inserire in entra - esce alla linea 150 kV "Orsara - Bovino" (cod. 1374CRT)	R.F.I. S.p.A.	Puglia	FG
Nuova SE RTN 150 kV da inserire in entra - esce alla linea RTN 150 kV "ZI Catania - STM Micro M5", previo: - collegamento della linea RTN 150 kV proveniente da SE Misterbianco, con la linea RTN 150 kV proveniente dall'Utente Acciaierie di Sicilia; - realizzazione degli interventi nell'area previsti nel Piano di Sviluppo Terna, costituiti dalla nuova SE RTN 380/150 kV di Pantano d'Arce e relativi raccordi a 150 kV delle linee RTN provenienti da CP Pantano e da CP Catania ZI; - rimozione degli elementi limitanti sulla porzione di rete afferente la nuova stazione;	STMICROELECTRONICS S.r.l.	Sicilia	CT
Nuova SE RTN 150 kV da collegare alla CP di Assoro e alla SE RTN 150 kV di Sferro per il tramite di due nuovi elettrodotti RTN 150 kV (cod. 588CRT)	R.F.I. S.p.A.	Sicilia	CT, EN
Nuove SE RTN 150 kV da inserire in entra - esce alla linea kV "Acicastello - Contesse FS", previo potenziamento e risoluzione degli elementi limitanti della capacità di trasmissione della direttrice medesima, per la connessione degli impianti di consumo denominati "Giampileri", "Fiumefreddo di Sicilia" e "Sant'Alessio Siculo" (cod. 595CRT)	R.F.I. S.p.A.	Sicilia	CT, ME
Interventi sulla linea RTN 150 kV "Caracoli - Cefalù FS" (cod. 589CRT)	TOTO S.p.A. COSTRUZIONI GENERALI	Sicilia	PA
Nuova SE RTN 150 kV da inserire in entra-esce alla linea RTN 150 kV "Partinico 2 - Partinico CP"	R.F.I. S.p.A.	Sicilia	PA
Nuova SE RTN 150 kV da inserire in entra-esce- alla linea RTN 150 kV "Custonaci - Alcamo"	R.F.I. S.p.A.	Sicilia	TP
Nuova SE RTN 150 kV da inserire in entra-esce- alla linea RTN 150 kV "Custonaci - Castellammare - Alcamo"	R.F.I. S.p.A.	Sicilia	TP

TABELLA 6 - PRINCIPALI OPERE DI SVILUPPO ULTIME PER LE CONNESSIONI DI IMPIANTI DI PRODUZIONE NEL CORSO DEL 2020

OPERE COMPLETATE	SOCIETÀ RICHIEDENTE	REGIONE	PROVINCIA
Nuova dorsale RTN 150 kV "Castelpagano - Benevento 3": • nuova SE RTN 150 kV denominata "Pontelandolfo" (realizzazione a cura Terzi) • nuovo elettrodotto RTN 150 kV tra la SE 150 kV Pontelandolfo e la SE RTN 150 kV Castelpagano (realizzazione a cura Terzi) • nuovo elettrodotto RTN 150 kV (da realizzare in classe 380 kV) tra la SE 150 kV Pontelandolfo e la SE RTN 380/150 kV Benevento 3 (cod. 1235CRT)	Eolica San Lupo S.r.l. Dotto Morcone S.r.l. Parco Eolico Casalduni House S.r.l. Eolica P.M. S.r.l.	Campania	BN
Nuova SE RTN 150 kV denominata "Morcone" (realizzazione a cura Terzi) da collegare sulla nuova dorsale RTN 150 kV "Castelpagano - Benevento 3" (cod. 1236CRT)	Compagnia Generale Investimenti S.r.l. Cogein Sannio S.r.l.	Campania	BN
Nuovo stallo 150 kV nella SE RTN 380/150 kV di "Genzano" (cod. 1248CRT)	Parco Eolico Banzi S.r.l.	Basilicata	PZ
Nuovo stallo 150 kV nella SE RTN 150 kV di Catanzaro (cod. 1250CRT)	Dinamica S.r.l.	Calabria	CZ
Nuova SE RTN 380/150 kV denominata "Garaguso" da inserire in entra - esce alla linea 380 kV "Matera - Laino" (cod. 1237CRT)	EDP Renewables Italia S.r.l. Fergas Solar S.r.l.	Basilicata	MT

TABELLA 7 - PRINCIPALI OPERE DI SVILUPPO ULTIME PER LE CONNESSIONI DI IMPIANTI DI DISTRIBUZIONE (CP) E UNITÀ DI CONSUMO NEL CORSO DEL 2020

OPERE COMPLETATE	SOCIETÀ RICHIEDENTE	IMPIANTO	REGIONE	PROVINCIA
Raccordi per il collegamento in entra - esce alla linea 132 kV "Mezzocorona - Mori" (cod. 669CRT)	SET Distribuzione	CP Rovereto Nord	Trentino Alto Adige	TN
Nuova SE RTN 150 kV da inserire in entra - esce alla linea 150 kV "Porto Torres - Fiumesanto", previa riattivazione della seconda terna dell'elettrodotto n. 342 (cod. 431CRT)	e-distribuzione	CP Nurra 2	Sardegna	SS
Raccordi per il collegamento in entra - esce alla linea 132 kV "Bassanello - Altichiero" (cod. 1032CRT)	e-distribuzione	CP Brentelle	Veneto	PD
Raccordi per il collegamento in entra - esce alla linea 132 kV "Colunga - Ravenna Canala" (cod. 847CRT)	INRETE	CP Selice	Emilia Romagna	RA
Raccordi per il collegamento in entra - esce alla linea 150 kV "Cariati - Rossano" (cod. 1212CRT)	e-distribuzione	CP Caloveto	Calabria	CS
Raccordi per il collegamento in entra - esce alla linea 150 kV "Scilla - Rizziconi" (cod. 501-P)	e-distribuzione	CP Bagnara	Calabria	RC
Raccordi per il collegamento in entra - esce alla linea 132 kV "Vaiano Valle - Bolgiano" (cod. 928CRT)	UNARETI	CP Rogoredo	Lombardia	MI

Tutte le foto utilizzate sono di proprietà di Terna.

www.terna.it

Mercurio GP
Milano

Consulenza strategica
Concept creativo
Graphic design
Impaginazione
Editing

www.mercuriogp.eu

